

## Z Wilber a okolí.

Místní red. W. L. vyjela si ve čtvrtek mezi krajany na venkov a obdržela předplatné od následujících: Pan Fr. Rejšek, Karel Drda, Henry Prokop, Vác. Kostečka, Frank Novák, Fr. Dvořák, Fr. Kubeš, Aug. Boř, J. T. Kotouč, Alois Janeček, Will Musil, Frank Boček, Jos. Mareš, Fr. Voříšek, Jan Valenta, P. J. Hrdlička, Štěpán Klásek, Rosie Homolka, Wm. Homolka, Jan Režábek, Jos. Flaška, Rudolf Valenta, Matěj Janeček a Frank Moore. Přičítají se získati více nových předplatných do posledního května, kdy velké ceny budou Národní Tiskárnou vydané a oznamují, že mám na skladě pěkné premie, které obdrží přátelé W. L., kteří mi získají nové předplatné na W. L. neb Hospodář.

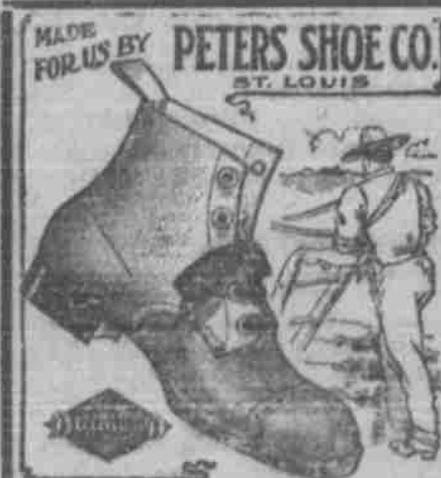
Pan A. H. Šimerda jel minulou středu se svým synem do Omahy za obchodními záležitostmi.

V pondělí dne 11. dubna pozvala si paní Marie Borecká se 25 svých přítelkyň, by jí pomohly oslavit den její narozenin, neboť slavila již 50. rok svého žití. Přítelkyně se ochotně sešly, neb věděly, že se budou dobře baviti. Vždyť to nebylo poprvé, co byly zde hostěny. Za pomoci své dcery paní Novákové, připravila naše hostitelka skvostnou tabuli, ku které své hosty po 6. hodině pozvala. Ani se nám od stolu nechtělo! Na památku tohoto dne nechaly přítomné paní Borecké několik kusů krásného porcelánové nádobí, které jí bylo darováno při přednesení několika pěkných proslavů. Hosté rozcházeli se až když mrázna na večer slibovala déšť, všechny přejíce paní Borecké, by ještě dlouho mezi námi žila ve zdraví a veselé mysli a s povolaváním hluchého "Na zdar naší matce Borecké," ubíraly se domů.

Oznamuji svým příznivcům, že mám velkou zásobu stromků, jak ovocných tak i jehličnatých a podobných pro okrasu. Zároveň i keřů a květin všech rozličných druhů. Prodávám ty nejlepší stromky a vše tak lacině, že nelze tak jinde koupiti. Zásobu mám v budově, kde byl dřívě feznický obchod pana Jana Wondry. 46x2

Alois Slepíčka, Wilber.

Vzděl. Klub Komenský ve Wilber přijal v minulou schůzi jednoho člena a opět se připravuje ku divadelnímu představení. Na 19. t. m. jest připraven pěkný program, což dokazuje, že kráčíme stále ku předu.



Největší výběr  
**OBŮVI,**  
všední neb pro svátek  
naleznete v 45x2  
**RACKET STORE**

**B. V. KOHOUT**  
český právník  
WILBER, NEBRASKA.

Úřadovna v štam poschodí Jaconchovy ulice  
Všude je voláno pozorování při před  
výběrů a stávkách soudy, jakou u vrchol  
bojovní Společnosti státu.

V pondělí večer v domě pana Štěpána Sheštáka, okresního pokladníka, bratra nevěsty, odbyvala se svatba slečny Hattie Sheštákové z Crete s panem Edwardem Waklinem, též z Crete. Přejeme novomanželům mnoho štěstí na nové jejich dráze života.

Zábava, pořádaná v síni Plačka a Richtářka na velikonoční pondělí vydařila se znamenitě. Večer byl krásný, takže se sešel velký počet mladých krajanů z venkova.

Vzděl. Klub Komenský ve Wilber bude odvívat programovou schůzi dne 19. t. m. v síni pana Janoucha s bohatým programem, pozůstávajícím ze zpěvů, deklamací dítek i dospělých, hudebních čísel, Tety Přihodové a proslovu p. Hospodského. Programový výbor pozůstává z p. Willie Boreckého, pl. Chalupové a Tiché a tito starají se, aby program byl pěkný, poněvadž již delší čas žádný program nebyl. Začátek v 8:30 večer. Vstup volný. K hojně návštěvě zve activě Klub Komenský.

První hra "Base ball" této sezony odbyvala se ve Wilber Base Ball Park v neděli dne 11. dubna. Hrály čtyři Wilber a Lincoln, s výsledkem 8 proti 5 ve prospěch lincolnských.

Farma na prodej. Prodám 115 akrů tak dobrého pozemku jaký jest v Saline Co. Pozemek ten leží u samého města Wilber. Dobré stavby; vše krásné a pohodlně zařízeno. Cena \$130 za akr, když bude prodáno do 20. června. Velmi málo peněz zapotřebí k udržení tohoto pozemku; dám dobré výhody. Další vysvětlení vám podá majitel Dr. Jos. Simeček, Swanton, Nebraska. 46x3

Tržní ceny ve Wilber 12. dubna: Vejce 15c.; máslo 15 až 25c.; pšenice \$1.10; kukuřice 69c.; hovězí dobytek \$3 až \$4; vepřový dobytek \$6.40.

Ztratila se čtyři klubka — ne nití, ale klubka drátěného plotu, 26 palců vysokého. Každé takové klubko váží blízko dvou set liber a zdá se tedy nemožným, že by je byl vítr odfouknul, ale spíše někdo vyfouknul a zapomněl to majetníkům v železářském obchodě Fictum a Přícha oznámit. Alespoň jim mohl říci, by mu to pomohli nalozit, aby si nic při nakládání nendělal a potom ještě nechtěl na nich odškodnění, a měl jim také udát číslo každého balíku. Tím si mohl ušetřit útraty. Teď budou majitelé pátrat po čísle a přijde mu to trochu dráž, bezpochyby, že budou čítat také útraty a úrok. Snad se mu nepřípleťla ta klubka nějak za vůz jako při chigauském ohni, když ta ženská nahrabala do pytlé s hloblačkami také piano?

Těško uvěřiti, že v Saline County, Nebraska, kde nedávno prodáno 80 akrů pozemku za \$10,400 beze staveb a 5 mil od trhu vzdáleného, mohli byste ještě dnes koupiti 240 akrů pozemku, většinou oplotěného se slušnými stavbami za pouhých jedenáct tisíc dolarů. Tato farma nalézá se jen 3 míle od Western a 4 míle od Swanton a nabízíme ji za tuto nízkou cenu jen z té příčiny, že majitel miní se stěhovati do jiné krajiny mezi své přátele. Mimo jiných výhod naleznete na této farmě 60 akrů prerie, která jest nyní v našem okresu vzácností. Chečete-li koupiti lacinou farmu, přihlaste se brzy. Máme na prodej více pěkných farem v Saline County a jinde a miníte-li pozemek zakoupiti, poradte se s námi. 44x3

JAN F. ŠPIRK a BR.  
Wilber, Nebr.

Výmluvné svědectví.

San Francisco, Cal., 24. března 1909.  
Crondona-Vreeland Co.

Pánové: — My nížpsaní děkujeme Vám srdečně za mnohé výho-

dy, kteréž nám byly poskytnuty na naší cestě z Lincoln, Nebr., na McIntosh Ranch nalézající se v Glenn Co., v California, jeden a půl mil od Hamilton City, ve velkém Sacramento údolí. Nalezli jsme majetky zdejší nad naše očekávání a jak se nám zamlouvají, dokazuje to, že jsme každý koupili počet akrů uvedený při našich jménech.

V. Bernásek, Milligan, Neb., 200 akrů.

F. Šašek, Wilber, Nebr., 112-89 akrů.

Jos. Suchý, Milwaukee, Wis., 100 akrů.

W. J. Bulin, Wilber, Nebr., 40 akrů.

Předcházející odporčení jest nejlepší důkazem, že pozemky v McIntosh reně v Kalifornii, nalézají se v bohaté krajině a kdo by si přál pozemek tam zakoupiti, necht' bez odkladu obrátí se na hlavního jednatele společnosti, pana V. C. Špirka, ve Wilber, Nebr. Třetí výprava jest určena na 30. dubna 1909. Povšimněte si obšírné oznámky v tomto čísle.

### Do Tobias a okolí.

Jelikož náš dřívější jednatel pan F. O. Kučera se přesídlil do Dakoty, proto bylo nutným učiniti změnu a můžeme s potěšením oznámiti, že získali jsme za jednatele všeobecně známého krajana pana J. A. Zemana, kterýž jest oprávněn závodit v každém ohledu zastupovati. Vydavatelstvo Wilberských Listů a Hospodáře.

### Udávejte vždy celou adresu.

Stává se někdy, ba od té doby co je zavedena donáška venkovní velmi často, že odběratelé při obnovování předplatného neudají celou svou adresu. Na příklad odběratel, jenž pošleme do "Clarkson, R. F. D. No. 1, Box 25," — při předplacení udá svou adresu pouze "Clarkson". My v takovém případě musíme míti za to, že je to jiná osoba téhož jména, nežli ta, která má adresu "R. F. D. No. 1, Box 25" a proto zaneseme jej co nového odběratele a pak třeba dostane po několikráte po výtisku na starou i novou adresu. Jestli to se stane, tedy prosíme, abychom na to byli upozorněni, a sice tak, aby nám byly udány obě adresy, na které se zasílá a označena ta pravá, na kterou máme v zasílání pokračovati.

Jindy opět nový odběratel stejného jména s některým z dosavadních zašle předplatné a ačkoliv třeba ví, že má v témž místě jmenovce, neupozorní na to a my třeba kvitujeme jeho jmenovce a nový odběratel nedostává.

Aneb stane se, že odběratel píše, tak jako jeden, jehož dopis máme před sebou: "Jest mi to velice divné, že již jsem Vám psal dvě postal card a dosud žádný časopis jsem ještě neobdržel. První kartu jsem poslal 16. listopadu hned z Rice Lake, Wis., že se stěhuji do Bendon, Mich., R. F. D. No. 1." Teď nám ovšem udává onen pan odběratel svou R. F. D., ale ani poprvé, ani podruhé to neudal a my posílali od polovice listopadu do Bendon, kde list ani zůstával na poště ležeti.

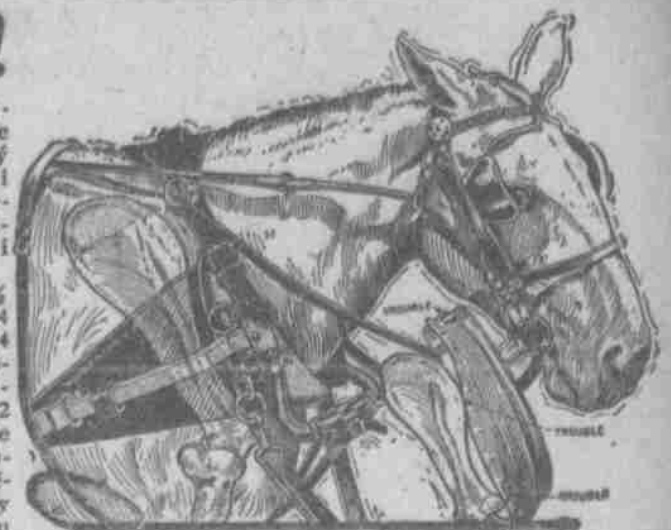
Kdykoliv je jaká mýlka, prosíme, abychom byli uvědoměni, s udáním kdy, jak a komu předplatné odesláno neb odevzdáno bylo. Prosíme, aby každý pamatoval, že dochází nás 200 až 400 dopisů každodenně a když máme vyhledávat záležitost měsíce neb dva starou, jest to takřka nemožným, jestliže nevíme něco určitěho o tom. Co si máme počíti, když někdo píše: "Já jsem se předplátl a časopis nedostávám," — když my nevíme kdy, jak, mnoho-li a komu platil, to je pak nám úplně nemožno vyhledati proč nedostává.

NÁRODNÍ TISKÁRNA,  
Vydavatelé Hospodáře a Osvěty Americké.

## Pozor!

Upozorňuji tímto všechny mé zákazníky, že mám pohotově veliký výběr ručně křížých i strojových postrojů, které prodávám a plnou zárukou jak práce, tak i materiálu.

Prodávám těžké, 1 1/2 palcové postroje od \$24 výše. Moje \$30-\$32-\$34 postroje žádné ve výkolu za ty peníze nepostaví. Tež moje \$9-\$10-\$12 postroje buggyové nikde jinde za tu cenu nekoupíte. Posloužím vám těmi nejlepšími druhy chomoutů a ostatním zbožím sedlářským co nejlépe a nejlevněji. Upozorňuji, že zboží moje není žádný laciný starý přebraný šmejd, nýbrž zboží čerstvé, za jehož hodnotu já ručím. Dále, potřebujete-li správkou jakoukoliv, jako postrojů, chomoutů, střeš, vnitřků a straníc buggyových, kufrů a pod., obraťte se na mne a já vám udělám za levný peníz práci dobrou a zaručenou. Namažu Vám vaše postroje dobrým čerstvým olejem za 75c. pár, nejlepšími olejem bílým (Neatsfoot) pouze za \$1.00. Moje dlouholetá zkušenost v oboru tomto zaručuje každému z vás práci, i materiál ten nejlepší za levnou cenu, jak se každý sám může přesvědčiti.



## C. HANUŠ, sedlář, Wilber, Nebr.

Obchod můj nalézá se v budově Apfelbeckově, vedle nábytkového obchodu Hulet & Company.

1883 H. BINGER. H. BINGER & CO. 1906 JOS. HYNEK.

**Uhlí. Uhlí.**

Přichází zima rychlým krokem, tu pamatujte, že máme naše sypky plné nejlepšího uhlí a jest vám se zaopatřiti pro své pohodlí.

**Uhlí!! Uhlí!!**

## National Bank of Wilber.

Základní kapitál \$25,000.00  
Přebytek - \$25,000.00

Peněžní poukázky vystavovány, zpeněžitelné v celém světě. Bezpečnostní schránky jsou k pronajmutí, k uschování pojištěk, deedů a jiných cenných listin.

Největší a nejlépe zařízená lékárna v Saline County:

## Brtova lékárna.

Hlavní sklad chvalně známých Sherwin & Williams barev a laků.

VLASTNÍ výroba známých a osvědčených léků "Brtových," chráněných známkou číslo 6130 zákona o čistých léčích a potravinách...

Dlouholetá zkušenost a praxe moje přišla již mnohým krajanům vhod. Těším se naději, že v pádu potřeby obrátíte se vždy na Vašeho

J. H. Brta, českého lékárníka, WILBER, NEB.

Lékaři Černý a Dodson ordinují v lékárně této, jakož i zvěrolékaři Draský a Ojera.

## KUNC & SNYDER.

ŘEZNICKÝ A UZENÁŘSKÝ ZÁVOD VE WILBER

Jame vždy hojně zásobeni všemi druhy čerstvého masa a jemuž. usenářských výrobků. Za kůže, hovězí a vepřový dobytek platíme vždy nejvyšší tržní ceny. Naše heslo: "Čistota a poctivá váha!"

### Děkuvzdání,

ohlášení úmrtí, přání ku jmeninám, narozeninám, sňatkům, stíbrným neb zlatým svatbám, narození "prince" neb "princezny," a jakýmkoliv jiným rodinným neb podobným slavnostem, uveřejňujeme za \$1.00 4 palce v jednom sloupci, aneb \$2.00 za 4 palce ve 2 sloupcích šířky. Obětujte dollar neb dva a blahopřejte svým přátelům, jimž to dojistá bude velice milým. Dejte objednávku na takovoto ohlášky místnímu říditeli aneb z jiných míst zašlete s příloženým obnosem na ohlášku dle přání na vydavatele:

NÁRODNÍ TISKÁRNA,  
609-511 S. 12th St., Omaha, Neb.

### Kapesní mapy

kteřékolivěk se státi Amerických, za nichž je rozdělení dle okresů, všechny dráhy, všechny stanice, a připojeným seznamem všech dráh a jejich odboček, seznamu okresů a počtem obyvatelů a rozlohou, řekami, potoky, jezery, rezervacemi a všemi místy, městy, osadami a poštami máme po 25 centech. Mapy celých Spojených Států, však bez seznamu míst, máme po 95c. a \$1.00. Za tu cenu máme jedny neb druhé vyplacené kamkoliv v Americe neb v Evropě. Peníze nejlépe pošlete poštovní poukázkou na naši adresu:

Národní Tiskárna,  
609-511 So. 12th St., Omaha, Nebr.