

„Přítel Lidu“

politický a společenský týdeník, věnovaný zájmům pracovního lidu v Americe, vychází každý čtvrtek ve WILBER, NEB.

Entered at the Post Office of Wilber as Second Class Matter.

J. A. HOSPODŠKÝ

redaktor a vydavatel

Předplatné na rok \$1.50.

OHLASKY

Jako: Malopřání, úmrtí, poplávky atd. čítáme šesti páse uveřejníme je páže tehdy, zda jsou peníze přiloženy. Ceny ohlášek stálých, oznamů na požádání. Peníze zasílány buď ve poštovních poukázkách nebo registrovaných dopisech. Za dopisy neregistrované a peníze obsahující nejste zodpovědní.

Vítáme na zasláné poukázky se nezaspíjí. Všechna menší oznámení, Malopřání, díkůvzdání atd. musí zaplacená býti předem hned při objednání.

Adressujte: **„PŘÍTEL LIDU“** Wilber, Neb.

Wilber, Neb., 12. čerence 1899

Manila a Filipinské ostrovy.

Národohospodářská a historická zkizna Pokračování.

VÝVOZ.

Hlavní předměty vývozu jsou tabák, konopě, cukr, káva, a kakaoo. Jiné výrobky, většinou práce ruční, jako pletení všeho druhu, klobouky, pokrývky, košíky, provazy, nábytek, hrubší práce hrdecké, vázy a kočáry i nástroje hudební a pracovní jsou od obyvatele zdejších velmi vkusně a částečně jsou vyváženy též do ciziny. Značný Femeslehl na Filipínech nejsou, výjma snad málo z cizinců, aspoň ne v tom smyslu jak, si je zde v Americe představujeme.

DŮCHODY VLADNÍ.

Tyto obnášely asi 12,000,000 ročně, a vybraný jsou buď do daní z hlavy, z příjmů, cla, monopoly a lotterie. Daně uvalovány a přinesly vybrání bez ohledu na okolnosti, v tom byly španělé vždy pravými mistry, a aby nikdo daní neušel a hojně peněz do vládní pokladny odváděno, zavádili daně z hlavy, kterou každý obyvateľ, muž, žena nebo dítě až do 60 let stáří svého, odváděti musel. Na Filipinský tabák nebylo žádné clo vývozní, za to však každý snad přivážet tam přivážel vysokému clo probráno byl, jako k p. na plátano a petrolej, ob obnášelo více jak 100 proc. původní ceny.

NEIOSŤY.

Zlato nalézá se v hojném množství na většině z ostrovů a bylo již žovžáno již dlouhou dobu s prospěchem kolem řek a potoků. Dospad však žádné systematické zařízení se zde nenaleza, a spásob dobývání tak jest nepraktické že těžko bylo by určití jaké ceny rýžoviště zlata mají. Též doly na měď operovány jsou na několika místech a domorodci zdejší již po věky vyráběti zloží mědné buď pro svou potřebu nebo na prodej v okolních osadách. Ty, to doly však vše jiné jsou na malém stupni dokonalosti a velmi neprakticky řízeny. Ruda železná, a to velmi čistá nalézána byla v rozličných částech ostrovů Lozonu, však vadob dobré jakosti a hojnosti rudy této, dobré hutě zde nenalezáme. Několik malých sléváren na ostrově Leyte, které postrádají význámou, jest vše co od povídá industriální železnický.

Též uhlí nalézá se na Filipínech. Dvě pole uhelná byla nalezena a vy-měřena a dle pokusů kanalech chovali ohromnou zásobu uhlí dobré jakosti. Že více podobných míst kde uhlí se naléza existovati musí jest ovidno, k rozkazu admirála Dewey, Prof. G. S. Brewer, šéf inženýrského odboru Sp. Států vzlykal mnoho cest výzkumných vzá-tě pro obor zeměpřpytný. Jeho zpráva o cestách konaných, dle zápisů jeho a jiných autorit obsahuje ná sledující tabulku kovů a nerostů a ostrovy kde nalezeny jsou.

Luzon: Uhlí, zlato, měď, olovo, železo, str. mramor, keolín. Catinanduanes, Sibayan, Boho-land a Panoas: pouze zlato. Marindague: Uhlí a měď.

Cararay, Bataan, Kapu, Semarara a Nejros: pouze uhlí.

Mashete: Uhlí a měď.

Romblen: Mramor.

Samay: Uhlí a zlato.

Panas: Uhlí, olej, svítlypn, zla to, měď, železo a ruz.

Biliram: pouze str.

Leyte: Uhlí, olej a ruz.

Cebu: Uhlí, olej, svítlypn, olo vo, a stříbro a železo.

Mindanao: Uhlí, zlato, měď a platiná.

Kulu: Perly.

ROLNICTVÍ.

Půda ostrovů těchto jest vešer úrodná. Vzor tomu jest jen málo vědělávána a to vše do způsoben tak primitivním, že výsledky jsou ponejvíce kuse. Krmivo jest zde v hojnosti a po celý rok, ale jen máto dobytkařství a mlékařství zde jest viděti. Rýže jest jedním z hlavních výrobků rolnických. Ale více snad se jí nevytěstuje než co domorodci a Číňané sami spotřebují.

Ovoce všeho druhu roste zde di-voce neb jen s málo péčí. Jedno- to druhů banánů napočítáno jest. Tabák, konopě, cukrová třtina ká-vovníky a stromy kakaové tvoří hlavní část rostlinstva pěstovaného.

Tabáků sázej se značně, a do ne- dlouhé doby byla výroba jeho stá- ním monopolem. Lidé kteří takák sázejí byli nuceni prodávati tento do státních skladů a cena jim dá- vána dle vůle úředníků vládních.

Že cena byla mnohem menší než bý- tí měla každý připustí. Vzor tomu všemu vyvezlo se v roce 1898 za tři miliony dollarů tabáku a doutníků.

První plantáž kávová začata byla v roce 1826. Nyní nalézá se pěstov- ání kávy na vysokém rozvoji, a ne- stává přičinou, proč by káva Fil- lipinská neměla soutěžit s kávou jiné pěstovanou ve trhu světovém, když bude správně pěstována, zacházena a dopravě této věnována patřičná pozornost; za osm milionů dollarů cukru bylo vyvezeno v r. 1896. Dle výroky značí může vy- výroba provázena býti lépe na Filipínech než jest na Kubě. Ka- bání však jsou v tom ohledu mno- hem ku předu jelikož nelenili vřítí příklad ze pěstitelů třtiny ve Spoj- Státech a osvojili si moderní me- thody u výrobě cukru. Tohoto Fil- lipinci úplně postrádají. Již nyní přivážejí se sem lepší stroje, a věnu- je se cukru větší pozornost. Není pochyby, že jakmile postaví se vý- roba cukru na stupni dokonalosti bude tento velikým faktorem v svě- tověmu trhu.

Příroda sama jakoby ustanovila že jen Filipíny mohou míti mono- pol na konopě Manilské. Dle poku- sů konaných, nemůže nikde jiné pěstování býti, a nic jiného ve svě- tě, nežod se tak ku výrobě pro- váz a provázků pro samovazače jako- to konopě. Pěstování samo jest velice lehké a příprava pro trh jest jednoduchá. Za 8,000,000 konopě vy- vedeno bylo v roce 1896 a povážme- li že zpracováno jest pouze ručně, dozráme že zavedením práce strojo- vé výroba se více než zdvojnásobí.

VEGETACE.

Filipíny jsou velice bohaté na lesy cedrové, eborové a jiné. Gumo- vnká jest zde mnoho. Kokosové palmy jsou velmi ceně, každá část stromu i ovoce použitvána jest k u- nělí nějakému. Bambus a palma arakova jsou zde ve veliké hojnosti. Dva druhy dřeva zvané „malame“ a „banava“ vzorují vodě a povětrostf a hoito- bě po století. Mnohé rostliny mají velkou cenu co mediciny a jiné jsou zhozbné u lidí. Ovocených stromů jest hojnost veliká. Rýže jest hlav- ním pokrmem, ale někdy ani té není pěstováno dosti pro spotřebu. Bram- bory, hrách a pšenice jsou pěstova- ny ve vyšších částech ostrovů. Ho- ry zdejší porostlé jsou až ku teme- ní svému hustými lesy dříví tvrdého a někdy vzácného tvořícího velké bohatství samo sebou. Zásoba zla se býti nevyčerpitelná a v pádu že porážení lesů dílo by se pod dozo- rem odborníků, vytrvá zásoba tato po mnohá století. Jedenačtyřicet procent konopě prodáno do Spoj- Států v letech 1886 až 1896. Pale- sá pět procent všeho cukru Fili- pinského dovezeno do Spoj. Států za ta samá léta.

SPRÁVA FILIPPIN ZA VLÁDY ŠPANĚLSKÉ.

V Madridě nalézá se ministerstvo pro ostrovy Filipinské a v Manile guvernér ostrovů těchto který jest zároveň nejvyšším vojevodcem a generálním direktorem a inspekto- rem všech státních institucí. Vešle úřadu kapitána generála ostrova Kubu, zbylo guvernérství Filipin- ské jako z nejlepších míst které španělsko k dosazení mélo. Guver- nér Filipinský spravoval též ostrovy Marianské, Palaos a Karolinské. Lenant guvernér jest nejvyšší úřad pro guverneru ostrovů a spravuje úřal tento v pádu smrti neb nemoci. Mimo toho nalézá se v Manile stá- ní výbor. Arcibiskup Manilský té- ž se též veliké moci a správa du- chovní spědlena jest důkladně se správou státní.

Ostrovy rozděleny jsou ve čtyři provincie a vojenské olarsky, a jsou

ovládný politicko-vojenskými msto- guverneři. Tito mají všelikou moc soudní ve své moci, a obecní správa leží v rukou starostů obcí kteří mu- sí míti dobré vzdělání.

Provincie Manilská má své vlast- ní zařízení a správu. Každá pro- vince rozdělena jest v obce, z nichž každá má svého úředníka vládního. Tento spravuje obce dle zákona státní a jednou z jeho povinností jest vypomáhati „kněžím a farářům ve všech kostelních a duchovních věcech a dbáti na to by pobožnost nebyla porušována. On jedná co smřfřf soude a při kriminálních přípustech má právo svolati poro- tu, kteráž však jest zodpovědná pouze místogouverneru okrsku. On sbírá daně státní i místní a udržuje pořádek v obci.

Moc námorní nalézá se v rukou vice. admirála který jest velitelem veškerých státních loďí na tomto souostroví. Duchovní správa která právě tak důležitá zde jest jako vláda civilní nalézá se v rukou arcibiskupa Ma- nilského.

ZÁVĚREK.

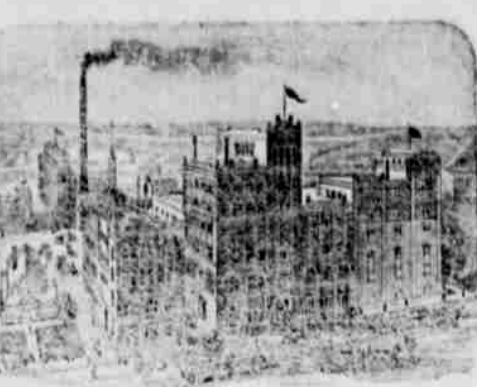
Spisovatel tohoto pojednání ne- měl na mysli strategicko- cennu to- toho souostroví neb služby, které by konati mohlo jsou v držení Spoj- ných států co klíč ku obchodu s Čínou a východem vůbec, jako jich cena skutečnou a příležitosti které se sčytají ku zveščení obchodu, myslu, a trhu pro Americký vý- robu.

Ostrovy tyto sčytají veliké krás- y přírodní pro cestovatele. Kroje zvyky, a scenérie používají pozoraa- milovníka malebných krás, a sběra- tele přírodnin a vzácností jsou zde právě ve svém žitvu. Zle v té- to nové držbě Spojených států, kde výroba učinila vše ve své moci by dala základ ku bohatství, viděti lze zárodek mohutného souostroví veli- ké důležitosti obchodní, jakmile u- vedeno vše bude na stupni odpoví- dající našemu věku a jakmile kapi- tální prokleslí si cestu, a správa, os- trovů bude moudrá, spravedlivá a vzorná.

Zprávy z Čech a Moravy

* Opět jedna ze čtyř hlavních bran Malé Strany a Hradčan zmi- ňela: pamětná brána Strahovská. Ujezdská brána již dávno srovnána se zemí, teď stojí ještě brána Mo- secká a písecká. Pak několik branek mezi nimi fortna vedle domu Sas- kého a u sv. Tomáše. Za doby Rudolfovny měla Malá Strana touž rozáhlost jako nyní, neboť hlavní brány do tohoto města vedoucí, Strahovská a Písecká stály ve vněj- sích zdech hradebních na týchž mst- tech, jako dosud. Ulice Nerudova (Ostruhová) uzavřena byla v dřívěj- sích časech uzeš za nynějším spo- stelem Kájatanským brankou, která slala Čerouú šil Strahovskou a sbre- nena byla při stavbě kostela Kaje- tánského na konci 17. století. Dále z Strahovské brány rozroztouby by- ly malé, nízké domky, na jejich msta postavily Hradčany a Pohořelec. Všechny zmlíné brány malostran- ské jako součást hradeb městských přestály bouři husitské, byly svěd- kem velikých požárů v r. 1503 a 1541 jimiž celá takřka Malá Strana obrácena byla v spaleništi. A sbo- řenou již branou Strahovskou v o- sadnou neděli dne 8. listopadu 1620 po bitvě na Bílé Hoře, kteráž kon- čila porážku Čechů hřáné zaviné- nou, utkalo vojsko české, touto branou vracel se král Bedřich, aby hrle choti své zveštavol zprávu smutnou a ponižující, že vojsko je- ho utrpělo porážku. V místech Stra- hovské brány původně založen byl špitál s kapli sv. Alžběty (r. 1622) strahovským opatem Kašpárem z Kvestenberka, r. 1664 ustoupil brá- ně Strahovské a znova vzdvžen na uynějším místě. A uplynulo něco přes 200 let a mizí i ta pamětná brána s povrchu země a s ní opř jede svědek naší velké historie.

* Prelát Dr. V. Friend je jeho navštívenka. Sídlo: svatovítská kapitola Národnost: německá. Zás- lužný čin vykonal tento bohabojný muž a křesťan, býv. prof. morálky (?)na pražské bohoslovecké fakultě. Vyval spis, ovšem německý, který výtečně ukazuje, jak smřšlí něme- cký kněz a jaef jsou to lidé, jimž dnes hierarchie se hemží, a kteří na příklad v olomonocké kapli oba- žují šmahem veškerá uprázdněná místa. Frind píše o národnostní o- tázce v zemích mnohоязыčných, především v Rakousku. Jako něk- dejší profesor morálky přirozeně ji posuzuje se stanoviska „mrvavního“. Ku podivu, že tento profesor morál- ky obáh se téměť principy a dů- vody jako — Wolf. Na 100 strán- kách bohabojný ten muž dokazuje,



První cenou Zlatou medaili

na výstavě Transmis- sissipské počtené

P I V O

OMAHA BREWING ASSOCIATION.

Nejmodernější pivovar na celém západě, opatřen všemi nejnovějšími pivovarnickými stroji. Artéská, 800 stop hluboká studně, hází pal miliónu galonů vody denně. Voda tato jest čistá, prostá všech škodlivých mikrobu a proto jest pivo tím nejzdravějším pivem v Americe a co takové bylo vyzna- manáno státním národohospodářským výlorem zvlátním diplomem, ze dne 17. září 1896 a pác zlatou medaili.

Roční výroba 200,000 sudů

Následovní druhy piva se vyrábí:

PIVOVLÁBYCH

Blue Ribbon, Elite, Export, Vienna Export, Family Export.

PIVOVSODRÁCH

Export, Stadar Lager, Mnichovské Heffbrau

Vesměš piva znamenitá a oblíbená.

Pivo naše, které dopravuje se ve vlastních našich refrigatorech, mají zde na skladě a čepují: Kobes & Bartoš, Sharv & Pietum a Trvz & Pospíšil.



Transmississippi MARBLE WORKS

BRATŘI NOVÁKOVĚ

Humboldt Neb.

Jediný český závod s náhroby a pomníky na západě.

My dodáváme pomníky přímo z naší dílny a pouze práci tu nejdokonalejší a nejlevnější. Neobjednávejte pomníky u všelikých těch jednatelů, nebo tím kupujete pomník již z třetí ruky a zaplatíte trojí výdělek, kčezto my vám dáme náhrobek dle vzoru přímo z naší dílny. Za každý pomník ručíme.

Polporučte solidní český obchod.

BRATŘI NOVÁKOVĚ

teška v Hustopeč. Vrah vyřehl asi, kdy zavražděn je v domku su- ma; přišel bezpochyby k 5 hod. do náleynu a eraždu spáchal. Mrtvola nalazena byla po 6 hod. hrozně zla- věn. V domku byly i nahore všechny skříně zotřvřeny a všechno přehazeno. Vrah mezi loupečf ve- doch domku uzavřel. Mezi zavraždě- nou a vrahem sveden byl patně zá- pas, neboť na zemi nalezeny byly v krvi vrachovy stopy. Jen k 6 hodině viděli koho si s doutníkem v ústech v okně v prvním poschodf domku zavrždě- né. Po 6 hodině šli lidé do hosti- ce, ale dům byl zavřen. Přivolána na rychlo neteř, přišel p. říd. učitel a pukmistr. Venkli do domku za- den do prvního poschodf, jež s této strany je vlastně přizemí, kudy také vrah asi vnikl. V náleyně na šli nešťastnou paní mrtvou. V mře- ště jest velké zvržení. Je to třetí vražla v okresu a vrah do jako i štěn- ní. Není zjištn vrah. P. H. archko, ani vrah rolník Dolanščenko a nyn- záš třetí loupežná vražla v tém- ož okresním městě.

Není Možno

neříšiti se nemoci, neříšiti tělo proti nim důkladně obřpno. Jeli krev slabá nebo nečistá, snadno podlehne každému viru povětrostf. Moudrým jest tedy ten, kdo v čas zdraví své si pojišti.

Severuv Krvečistitel

nejen čistí, nýbrž i sřilf krev, sřilf nervy a tím i celou soustavu, ze- snadno olohá všemu neúspěchu. Se- sřlou tělesnou roste i síla duševní- mysl okřeje, ochablost zmizí, dos- taví se chuť k práci a k žitvu.

Neopomíte využívat alespoň jedné láhve, i když se zdánlivě tě- ště nejlepším, zdravf. Cena \$1.00. Každá rodina by měla si na léto opatřiti

Severuv Léč proti choleře a příjmu

který účinkuje rychle a jistě proti letní nemoci, lakřivu, kolice a bo- lení. Cena 25 a 50 ct.

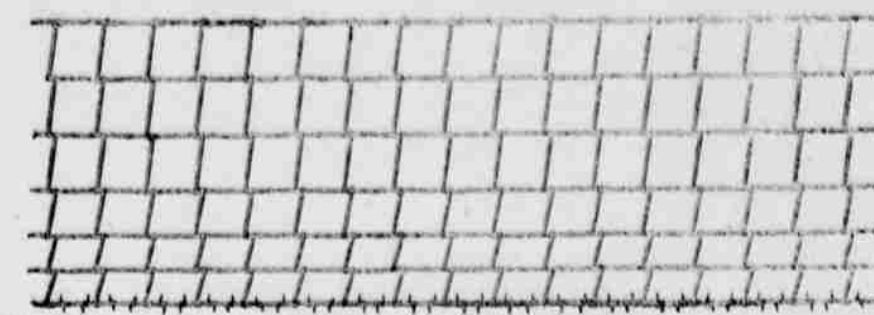
W. F. Severa,

český lékárník.....

CEDAR RAPIDS, IOWA.

MONEY To PATENT Good Ideas may be secured by our aid. RECORD, THE PATENT RECORD, Baltimore, Md.

Prjďte lidé k nám — my prodáme Vám ne snad právě přelstř poty, nýbrž z brusů nové ploty které přes sluje a k opse, natanete rovně lehee Ion tramtarada — títata, je pro hořeví i prasata. Ac jíz máte — keke“ nebo ne- jen přijďte a koukejte veselo. Buď vám poslouží starý kufonek, aneb jeho syn Adolf Šimonck a tak dále.



Naš plot na prasata jest Nejlepší a nejlevnější Všimněte si posledního drátu

SEND US ONE DOLLAR

Advertisement for a book or publication, including text about a one-dollar price and a Chicago address.

Advertisement for Dr. Badger, featuring a portrait of the doctor and text describing his medical expertise and services.

Advertisement for a bicycle, including text about its features and price, and the name SEARS, ROEBUCK & CO. (INC.) CHICAGO, ILL.

Advertisement for a bicycle, similar to the one above, with details about the product and contact information for SEARS, ROEBUCK & CO.