

Lexington Mill & Elevator Co.



ELEV. HILLSDALE, WYO.
Leased CAP. 25,000 BU.

ELEV. MCGREW NEB.
CAP. 10,000 BU.

ELEV. PINE BLUFFS, WYO.
Leased CAP. 30,000 BUSH.

ELEV. SEDGWICK, COLO.
CAP. 10,000 BUSH.

Die Lexington Mill & Elevator Co., eine notwendige, anerkannte Industrie. Diese Anlage interessiert direkt jeden Verleger von Getreide-Produkten. Enorme Profite sind in dem Mühlen- und Elevator-Geschäft gemacht worden. Ihre Gelegenheit, voll teilnehmende Aktien zu kaufen.

A. A. Fotheringham and J. G. Grahame
Certified Public Accountants
Omaha

Lexington Mill & Elevator Co.,
Lexington, Nebraska.

Geehrte Herren! Wir haben die Rechnungsbücher und "Records" der Lexington Mill & Elevator Company, der Western Grain Company und der Platte Grain Company, der letzten 7 Jahre geprüft, um den geschätzten Wert, soweit es ein im Gange befindliches Geschäft betrifft, festzusetzen.

Da diese Kompanie seit mehr als dreißig Jahren besteht, wird niemand bestreiten, daß ihre Rechnungs- und Bilanzbücher an sich selbst einen wertvollen Beweis repräsentieren.

Nach unserer Ansicht sollte die neue Vereinbarung mit einem Aktienkapital von \$475,000 beträchtlichen Gewinn gewähren. Unsere Prüfung warnte die Erlöse aus, doch während der letzten 7 Jahre der Reingehalt des Geschäftes 25 bis 60 Prozent betrug. Wir kennen keinen Grund, weshalb mit der Erweiterung des Kapitals der Gewinn nicht auch größer werden sollte.

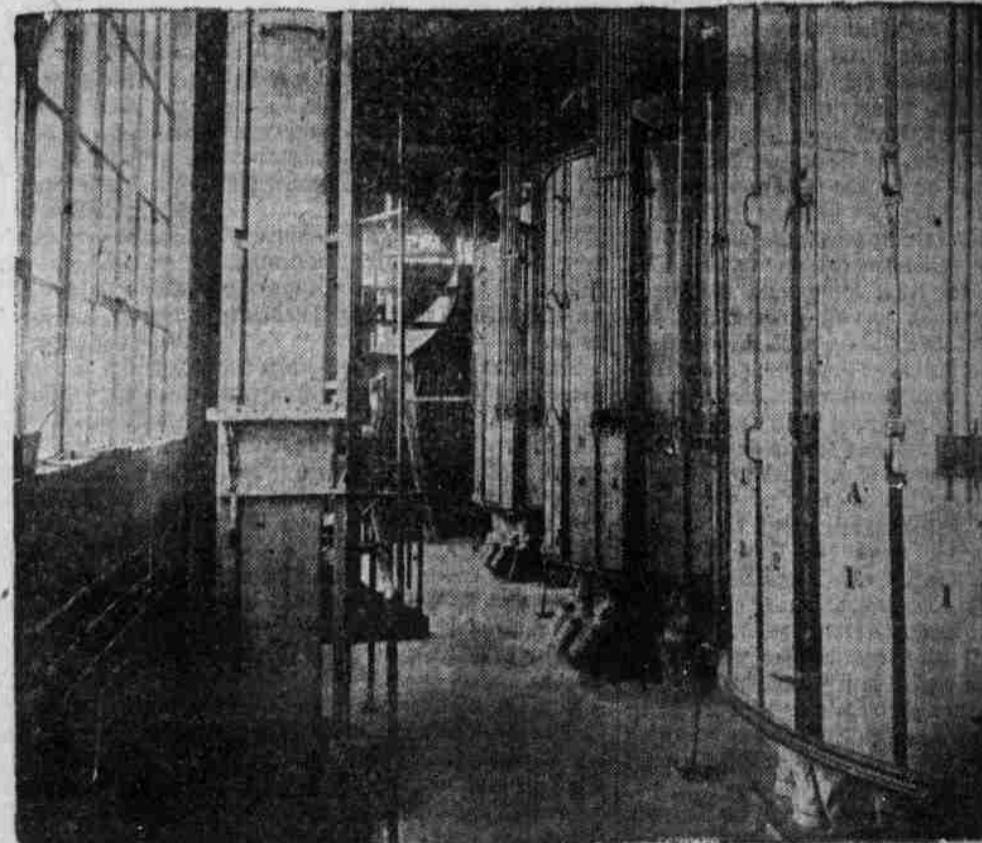
Hochachtungsvoll Ihre

John Graham.

Sicherheit, Profit und Geschäftsleitung

Unsere Schutz- und Handels-Marken sind seit über 25 Jahre alten Käufern in diesem Lande und in fremden Ländern bekannt.

Unsere Referenzen bilden irgend ein Bankier, Geschäftsmann od. Farmer in jener Gegend, wo wir seit 30 Jahren Handel getrieben haben.



FLOUR BOLTERS

Große Profite hat die Mülerei und das Elevator Geschäft aufzuweisen

An alle Aktionäre, bis zum 31. März 1919 gebucht

Nun mit der Regierung einen genaueren Bericht machen zu können, wünscht jetzt das Direktorium, die Dividendenperiode für das Kalenderjahr festzusetzen.

Nimmt man die in den Büchern bezeichneten Verkäufe als Maßstab, dann wird eine Dividende von einem Dollar und 50 Cent für die Aktionäre werden und den bekannten Aktionären am 31. März 1919 bezahlt werden.

Dies ist beabsichtigt, daß alle Aktionäre von Aktien in der Zeit zwischen dem 17. Februar bis zum 31. März, genaue Timbche erhalten werden. Die Zeit heißt den Erwerb der Aktien von dem 17. Februar bis zum 31. März des Jahres bedeutet.

Wahrungsvoll

Lexington Mill & Elevator Co.,
Durch A. G. Bellang, Präsident.

Lexington Mill & Elevator Co.,

Lexington, Neb.

Werte Herren!
Bitte senden Sie mir Literatur, in welcher Ihr Plan genau erklärt wird.

Name

Adresse

Herrn H. Feldman,
Omaha, Nebraska.

Werte Herr! Hiermit beauftrage ich Ihre Kasse befreit das Konto, den unsere Gesellschaften, die Lexington Mill & Elevator Company, die Platte Grain Company und die Western Grain Company, seitdem die neue WABE gebaut worden ist, abzurufen haben.

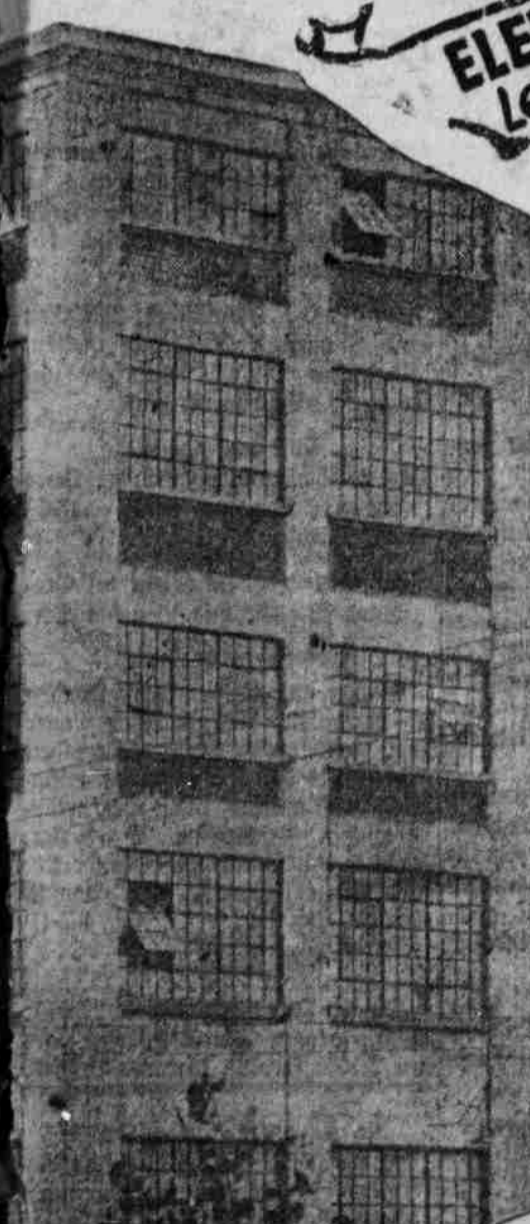
Unsere Profite, nachdem die im Jahre bezahlten Zinsen eingerechnet sind, belaufen sich während der mit 1918 endenden vier Jahre wie folgt:

1915 brachte	47 Prozent
1916 brachte	67 Prozent
1917 brachte	39 Prozent
1918 brachte	37 Prozent

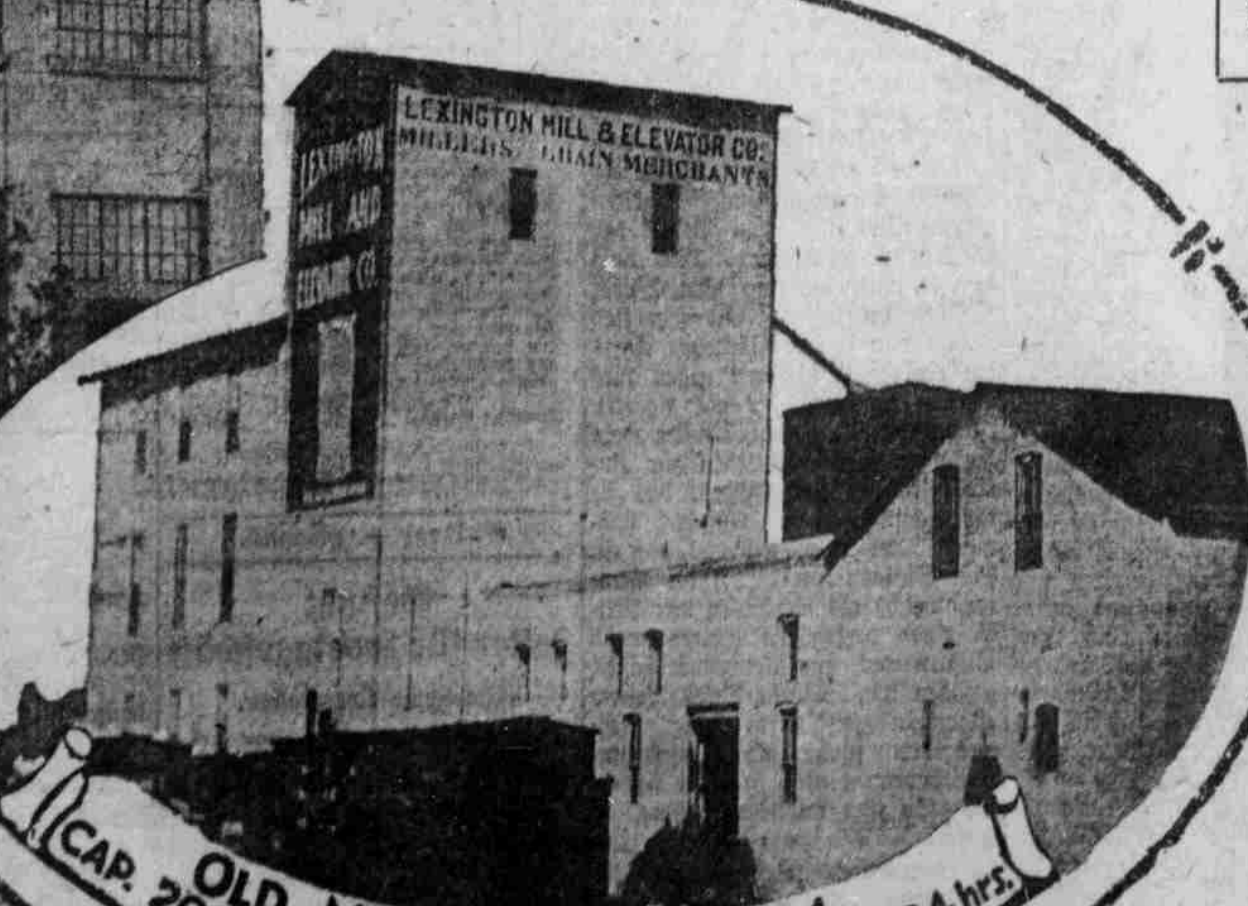
Am der Erhebung daß dies Ihnen die gewünschte Auskunft gibt, bedanken sich

Wahrungsvoll

Lexington Mill & Elevator Co.,
A. G. Bellang, Präsident.



24 hrs



OLD MILL BUILT IN 1884
CAP. 200 BARRELS WHEAT FLOUR EVERY 24 hrs.