

Für Farm und Garten

Silage für Lämmer.

In der landwirtschaftlichen Versuchsanstalt von Indiana versüßert man zusammen Kleebau und Mais...

In der landwirtschaftlichen Versuchsanstalt von Iowa wurde dargelegt die Rate der Gewichtszunahme...

Alles in allem kann man nach der vorliegenden Erfahrung sagen, daß Silage ein gutes Futter für Lämmer ist...

Silage von guter Beschaffenheit kann ohne jede Gefahr an Lämmer verfüttert werden...

Offene Schuppen für Milchkuhe.

Drei Jahre lang hielt man in der landwirtschaftlichen Versuchsanstalt von Pennsylvania eine Abteilung Milchkuhe in einem offenen Schuppen...

Ueber das Melken.

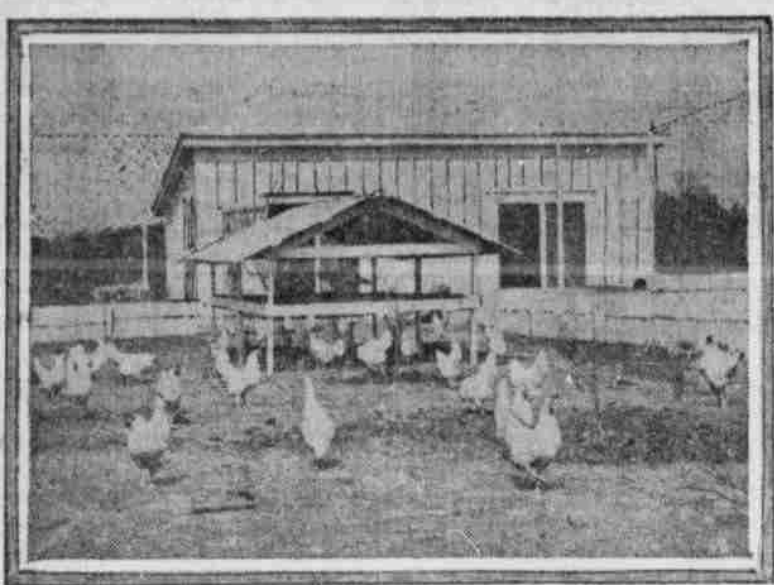
Die Milchabsonderung über die Zeit hinaus, in der die Milch dem jun. Tiere als Nahrung dienen soll...

Vorur mit dem Ausziehen der Milch aus dem Euter begonnen wird, ist letzteres zu kneten, um den Blut-zustand zum Euter anzuregen.

Nach ein Leder-Erfolg.

Das Leder ist rar, aber Erfolge tauchen immer mehr auf. So ist jüngst eine neue Art Leder-Erfolg hergestellt worden...

Es wird ein Präparat aus dieser Masse erzielt, welches der Struktur nach große Ähnlichkeit mit natürlichem Leder haben und an Bähigkeit...



Unterstand für Dübnerhöfe, denen es an brennenden Sonnenstrahlen nicht fehlen mag...

Wesen wesentlichem Einfluss auf die Reinhaltung des Milch ist auch die Reinhaltung des Melkers oder der Melkerin...

Um die Milch möglichst vollkommen von aufgenommenem Schmutz zu befreien, wird sie nach dem Melken gefiltert...

Um die Milch möglichst vollkommen von aufgenommenem Schmutz zu befreien, wird sie nach dem Melken gefiltert...

Die Kamelie. Die verlangt ein vorzügliches Gießen; es darf ihr an Wasser nicht fehlen und doch soll sie auch nicht zu viel davon erhalten.

Die Kamelie. Die verlangt ein vorzügliches Gießen; es darf ihr an Wasser nicht fehlen und doch soll sie auch nicht zu viel davon erhalten.

Die Kamelie. Die verlangt ein vorzügliches Gießen; es darf ihr an Wasser nicht fehlen und doch soll sie auch nicht zu viel davon erhalten.

Die Kamelie. Die verlangt ein vorzügliches Gießen; es darf ihr an Wasser nicht fehlen und doch soll sie auch nicht zu viel davon erhalten.

Die Kamelie. Die verlangt ein vorzügliches Gießen; es darf ihr an Wasser nicht fehlen und doch soll sie auch nicht zu viel davon erhalten.

Die Kamelie. Die verlangt ein vorzügliches Gießen; es darf ihr an Wasser nicht fehlen und doch soll sie auch nicht zu viel davon erhalten.

Die Kamelie. Die verlangt ein vorzügliches Gießen; es darf ihr an Wasser nicht fehlen und doch soll sie auch nicht zu viel davon erhalten.

Die Kamelie. Die verlangt ein vorzügliches Gießen; es darf ihr an Wasser nicht fehlen und doch soll sie auch nicht zu viel davon erhalten.

Die Kamelie. Die verlangt ein vorzügliches Gießen; es darf ihr an Wasser nicht fehlen und doch soll sie auch nicht zu viel davon erhalten.

Prüfung der Eier.

Ein einfaches Verfahren mit Petroleumlampe und Oenrohe.

Eine Kenntnis vom Durchleuchten ist wesentlich für die Klaffprüfung der Eier. Die Klaffprüfung beim Kauf und Verkauf der Eier wird mehr und mehr gebräuchlich...

Farmer, welche nur wenige Eier auf den Markt zu bringen haben, können sich selbst sehr einfach einen Prüfapparat herstellen...

Angesichts des großen bedrohlichen Getreideengels hatte man in Deutschland bereits 1915 auf die Wichtigkeit der Getreideerzeugung aus Sonnenblumen verwiesen...

In dieser Schrift lauten auch die Berichte über die durch die deutlichen Beherrschungen gemachten Erfahrungen mit Anpflanzungen von Sonnenblumen durchaus ungünstig.

Vor der Vornahme der Anbauversuche war in Deutschland allgemein die Ansicht verbreitet, daß die Sonnenblumen im Gegensatz zu allen anderen Pflanzen keine nennenswerten Pflege bedürfen...

Bei einem frühen Ei findet man ein festes dickes Eiweiß und ein schwaches dünnes bei einem älteren Ei. In dem Maß, in welchem das Ei älter wird, nimmt die Menge des dünnen Eiweißes zu...

Wenn man den Dotter des frischen Eis vor dem Prüfapparat herumdrehet, so sieht man ihn schwarz als einen dunklen Gegenstand. Der Dotter eines älteren Eis ist deutlich wahrzunehmen...

Der Beginn des Brutprozesses eines befruchteten Eis kann durch einen rötlichen Schimmer in der Umgebung der Keimstelle bemerkt werden. Solche Eier sind zwar noch genießbar...

Wo irgend welcher Zweifel bezüglich der Verwendbarkeit des Eis zu menschlichen Nahrungszwecken entsteht, muß zu Gunsten des Konsums entschieden und das Ei verworfen werden.

Offener Schreibbrief des Philipp Sauerampfer.

Mein lieber Herr Redaktions-



Rachdem ich die Fellerich gelagt bin, so sollte escht gehn, den se ihre Nierports geschultet. Der eine von die Worters hat ge sagt: Ich muß offe ein ehrlich sage, ich ben mit ein einziger Wohter gemiet...

Der Mister Bommshucht hat ge sagt, den Bruch dehte se noch all frlege un er sollt nur ruhig drauf los hämmere, Berstienze deht immer mit ein Witerie rieksel. Ich muß jage, ich hen jellen Nierport gar nit gegliche. Ich weiß ja gut genug, daß ich nit der schmachtste fin...

Der dritte Mann kommt. Der hat ge sagt, gegen mein Kerkeder hat niemant ebhes einzuwende. Ich weiß das Wesale von Ländes konent war; amwer ich war ein Wutzleiter un so en Mann hat kein Platz in Bittie Kangel. Ein Heller, wo seine ganze Zeit zwischen sein Bett un den Salubn dweide deht...

Das Eibotter schwimmt stets in dem Eiweiß mit einem Kantenlof an der Spitze. Um das Eibotter legt eine kleine Menge von dünnem Weiß und dann eine solche von dickem Weiß. Kortartig gewundene Wänder von halbdurchsichtigem Weiß, welche Schlinge genannt werden...

Da sagt der Mister Bommshucht: Mister Sauerampfer, jetzt geame Se amal for e Wimm un e Halb adt, was ich Jhne zu jage hen. Mit so Alingelste derie Se ich gar nit bottere. Es fin schon Biebsel Spitzhume un Kabberich un Krucke gerute worde un fin doch elekter worde un so lang se nit jage. Sie hätte ihne en silberne Spunje geiohle oder Sie hätte schon e parwes Dugend mal in die Penntensherte geiohle, dann meinde Sie es ear nit.

Ein festes dickes Eiweiß und ein schwaches dünnes bei einem älteren Ei. In dem Maß, in welchem das Ei älter wird, nimmt die Menge des dünnen Eiweißes zu und die Menge des dicken Eiweißes ab.

Wenn man den Dotter des frischen Eis vor dem Prüfapparat herumdrehet, so sieht man ihn schwarz als einen dunklen Gegenstand. Der Dotter eines älteren Eis ist deutlich wahrzunehmen...

Der Beginn des Brutprozesses eines befruchteten Eis kann durch einen rötlichen Schimmer in der Umgebung der Keimstelle bemerkt werden. Solche Eier sind zwar noch genießbar...

Wo irgend welcher Zweifel bezüglich der Verwendbarkeit des Eis zu menschlichen Nahrungszwecken entsteht, muß zu Gunsten des Konsums entschieden und das Ei verworfen werden.

Ein Jahr Farmer-Dorhilfe

Wichtige Ergebnisse von Einzel Eams ländlichen Verbänden.

Noch ist die obige Einrichtung eine sehr junge für die Vereinigten Staaten; sie hat aber ein Jahr recht gebräuchlichen Wirkens hinter sich...

Es gibt bereits so viele nationale Farm-Darlehens-Verbände, wie es Counties in den Vereinigten Staaten gibt. Damit soll natürlich nicht gesagt sein, daß jedes County einen solchen Verband hat...

Letztere haben rund 50,000 Farmer als Mitglieder, und es sind von den Bundes-Landbanken nahezu 100 Millionen Dollars an diese Leute ausgeliehen worden.

Der Kredit der Bundes-Landbanken ist nicht gleichmäßig ausvertheilt; eben so wie die Landwirtschaft selbst nicht gleichmäßig verbreitet ist...

Noch hat das System selbst in diesen Gegenden einen gewissen Einfluß gehabt; denn es hat zu einer Ermäßigung der von Hypothekendarlehen berechneten Zinsen geführt...

Das größte Mitgliedsfeld haben Bundes-Landbanken bis jetzt in Tiden und Südwesten der Vereinigten Staaten gefunden...

Daher haben in diesen Gegenden oft Farmer bis zu 13 Prozent für kurzfristigen persönlichen Kredit bezahlt, und Darlehen auf Farmen brachten bis zu 9 Prozent, ungeredet die Kosten der Kommissionen...

Über auch im Nordwesten, wo abgelegenes Waldland in Formen zu verwenden ist, spielt das Farm-Darlehen eine große Rolle. So hat Washington 130 solche Verbände, Nord-Dakota 124...

Ich fin ziemlich spät am frühe morgen heimkomme un hen getreit mit noch en Spieck auszubente, amwer ich fin nit weiter komme als wie „Heller Bittiens“ un dann is es mich so dumm un loop georde, daß ich eingeschlafe fin...

Ein Hausgarten gehört auf jede Farm. Damit verdient man kein Geld, doch man Milch im großen Verkauf und eingemachte Gemüse im kleinen Kauf.

Gemein nützliches

Der Geruch neuen Solzes an Speise- und Säugendrücken teilt sich oft den darin verwahrten Speisen mit.

Wasserflaschen zu reinigen. Wasserflaschen, die gelb geworden sind, reinigt man am besten mit frischem Zeitungspapier.

Schmierseife. Man schlägt 1 1/2 Pfund Potassche in kleine Stücke und tut sie in ein starkes Faß.

Die Kamelie. Die verlangt ein vorzügliches Gießen; es darf ihr an Wasser nicht fehlen und doch soll sie auch nicht zu viel davon erhalten.

Die Kamelie. Die verlangt ein vorzügliches Gießen; es darf ihr an Wasser nicht fehlen und doch soll sie auch nicht zu viel davon erhalten.

Die Kamelie. Die verlangt ein vorzügliches Gießen; es darf ihr an Wasser nicht fehlen und doch soll sie auch nicht zu viel davon erhalten.

Die Kamelie. Die verlangt ein vorzügliches Gießen; es darf ihr an Wasser nicht fehlen und doch soll sie auch nicht zu viel davon erhalten.

Die Kamelie. Die verlangt ein vorzügliches Gießen; es darf ihr an Wasser nicht fehlen und doch soll sie auch nicht zu viel davon erhalten.

Die Kamelie. Die verlangt ein vorzügliches Gießen; es darf ihr an Wasser nicht fehlen und doch soll sie auch nicht zu viel davon erhalten.

Die Kamelie. Die verlangt ein vorzügliches Gießen; es darf ihr an Wasser nicht fehlen und doch soll sie auch nicht zu viel davon erhalten.