



Das großartige Interesse, welches von konservativen Farmern, Bankiers, Viehzüchtern und Geschäftsleuten gezeigt wird durch den tatsächlichen Ankauf großer Posten von Aktien von der

# SKINNER PACKING CO.

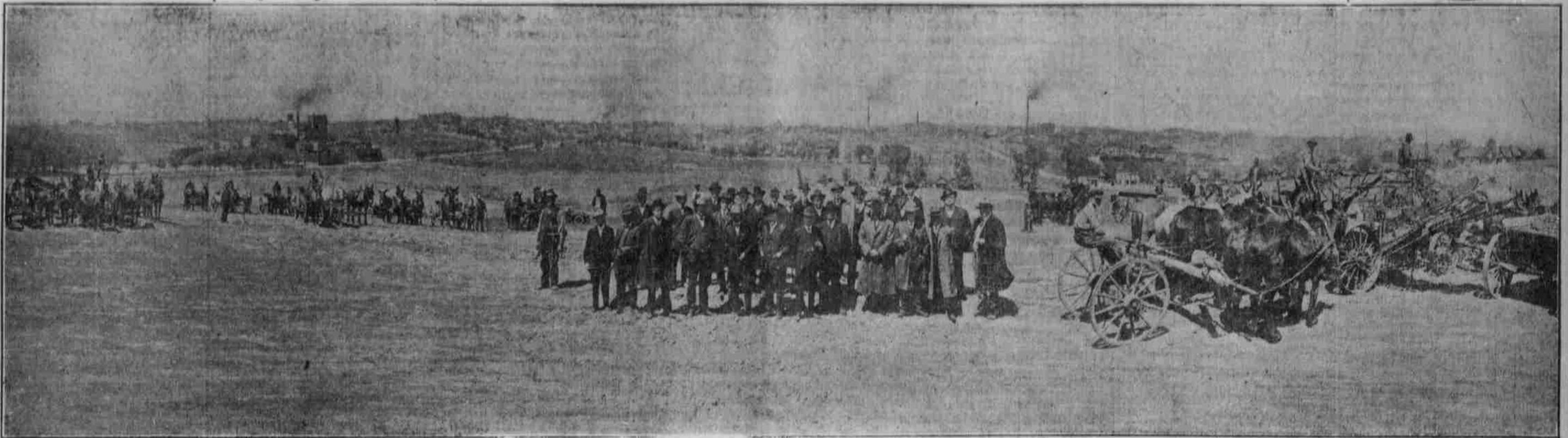
Omaha's taghelle, schneeweisse, unabhängige Grossschlächtereil,

Beweis ganz ohne Frage, daß die Führer dieses Unternehmens nicht allein der Ansicht sind, daß dies eine vorzügliche Begleiter-Gelegenheit ist, an den Profitten der Schlachthaus-Industrie teilzunehmen.

**MORRIS & CO. Verdienste über 180% an ihrem Betriebskapital in 1917**  
**WILSON & CO. Verdienste 62% an Vorzugs- und 29% an gewöhnlichen Aktien in 1917**

Die jetzt angebotenen 8% garantierte Vorzugsaktion nehmen vollständig an den ganzen Profitten dieser Gesellschaft teil und können jetzt für nur kurze Zeit für \$100 per Aktie gekauft werden. Entschließen Sie sich sofort. In den letzten sechzig Tagen wurden über

## \$1,000,000 DERSELBEN GEKAUFT



Grabierungen und Ausgrabungen für die neue Skinner unabhängige Schlachthausanlage.

Die obige Photographie wurde am 10. Mai aufgenommen, und zeigt einen Teil von Pbelan & Shirley's Ausgrabungs- und Grabierungs-Maschinerie und Mannschaft, die diese Arbeit für die Skinner Packing Company rasch ausführt auf ihrem 33 Acker Grundstück, gerade südlich und westlich der jetzigen Swiftanlage auf der Südseite. Dies Bild zeigt auch Mitglieder des neuen Schlachthaus-Komitees der Viehhörfe, Vertreter der Union Stock Yards, die hierher gekommen sind, um den tatsächlichen Beginn der neuen Anlage zu sehen. Einige der Männer, die in der Industrie interessiert sind, waren anwesend:

W. F. Lagg, Präsident, Omaha Live Stock Exchange und National Live Stock Exchange.  
 H. J. Richter, Sekretär und Verkehrs-Manager, Omaha Live Stock Exchange.  
 G. C. George, Präsident, Omaha Commercial Club.  
 Everett Radingham, Vice-Präsident und General-Manager, Union Stock Yards Company.  
 William Schellburg, Superintendent, Union Stock Yards Company.  
 Arthur C. Thomas, Schlachthaus-Manager, Omaha Commercial Club.

John Gillan, Industrielle-Manager, Omaha Commercial Club.  
 Lloyd M. Skinner, Präsident und Schachmeister, Skinner Packing Co.  
 Michael E. Grien, Vice-Präsident, Skirren & Grien Company.  
 Paul H. Skinner, Vorsitzender des Komitee, Skinner Packing Company.  
 John F. Roberts, Robert Producers & Co.  
 Robert Gilmore, Sekretär, Franer Packing Company.  
 J. W. Thomas, Richter, First National Bank von Omaha.  
 A. J. Kupperman, Manager, Angerlen & Wolensbaum Bros.  
 G. H. Mallory, Manager, Routes Live Stock Commission.

Frank Anderson, Frank Anderson & Son, „Feeder“ Käufer.  
 John Murphy, James Murphy, „Dog Eater“ Käufer.  
 Bruce McMillan, Webster Journal-Editorial Company.  
 Arthur C. Rogers, Präsident, Omaha Live Stock Commission Company.  
 Arthur M. Lagg, Vieh-Händler, Lagg Bros. & Woodhead.  
 John Thomas, Live Stock Refectory, Alliance (Meat) Market.  
 Frank Klittenberg, Angler, Union Stock Yards Company.  
 G. D. White, Manager, Farmers Union Live Stock Commission Co.  
 G. C. Blatts, General-Manager, Farmers Union Live Stock Commission.

**Der Verkauf unserer Sicherheiten ist nicht in den Händen von berufsmäßigen Gründern, sondern wird geleitet von den Beamten und Direktoren der Gesellschaft.—Es gibt keine Gründeraktien.**

### Eine strikte sanitäre Anlage.

Die Skinner Packing Company wird bekannt sein als Omaha's taghelle, schneeweisse, unabhängige Schlachthausanlage, und die erste Einheit unserer Anlage ist so entworfen und wird so ausgestattet werden, daß sie täglich 250 Stück Rindvieh, 1.500 Schweine und 500 Schafe schlachten und die Nebenprodukte aus Rohmaterial in fertige Produkte verarbeiten können. Wir werden zahlreiche Sorten von Lebensmitteln herstellen, die durch die nationale Verkaufs-Organisation der Skinner Manufacturing Company auf den Markt gebracht werden wird.

### Beachten Sie diese Punkte.

**Erstens:** Die Organisation dieser Gesellschaft liegt nicht in den Händen von Gründern. Der Stock wird von den Beamten und Direktoren der Gesellschaft mit den geringsten Unkosten verkauft. Das Land und die Anlage wird geeignet von der Gesellschaft zu ihrem aktuellen Baarwert, und kein Grundbesitzgenium wird der Gesellschaft übertragen anstelle von Aktien. In anderen Worten, diese Gesellschaft wird auf einer strikt hochklassigen Geschäftsbasis organisiert.

**Zweitens:** Der aktuelle Betrieb dieses Geschäfts wird in den Händen eines Lloyd M. Skinner, Präsident und Schachmeister. Paul H. Skinner, Vorsitzender des Direktorenrats. Robert Gilmore, Sekretär.

Referenzen: Fragen eine Bank oder Geschäftsmann in Omaha oder Council Bluffs.

Beamten sein, des Vice-Präsidenten und Generalbetriebsleiters der Gesellschaft, der Jahre von erfolgreicher Erfahrung in der Schlachthaus-Industrie hat, und dieselbe von Grund aus kennt. Er ist ein Mann von reifem Alter und erprobtem Urteil, ein Mann, der eine vortreffliche Verbindung verleiht, und eine große Summe Geldes als Aktien in dieser Gesellschaft anlegt und zwar zu \$100 die Aktie, weil er weiß, daß die Aktien ganz vorzügliche Dividendengahler werden.

**Drittens:** Unser Kostensystem und Betrieb wurden abgefaßt von der höchsten und gründlichsten Autorität in den Ver. Staaten, und während unsere Pläne eine tägliche Schlachtkapazität von 1.500 Schweinen sichern, haben wir unseren Betrieb nur auf eine 1.000-Kapazität berechnet. Ferner ist unser Voranschlag auf nur 55 Prozent der Durchschnittsaufuhr von Schweinen und deckt nur 300 Tage durchschnittlichen Betriebes im Jahre. Wir haben eine bestimmte Gegenrechnung von 6 Prozent auf \$2.500.000 außer der liberalen Einschläge für Abnutzung der Anlage, Maschinerie, Versicherung etc. Jedes Item ist konservativ und im Kostenanschlag eingerechnet, und auf dieser ersten Einheit unserer Anlage ist

**Der Nettoprofit, konservativ abgeschätzt, \$828,000 per Jahr, oder mehr als 50 Proz. an unserem ganzen Kapital.**

# Skinner Packing Company

Omaha's taghelle, schneeweisse, unabhängige Gross-Schlächtereil-Anlage

Finanz-Departement, Suite 912, First National Bank Bldg., Omaha, Executive Office, Zimmer 1400, First National Bank Gebäude, Omaha.

Omaha ist der zweitgrößte Markt für Lebensmittel in der Welt. \$192,000,000 Fleischprodukte wurden letztes Jahr hier auf den Markt gebracht, was über nur 60 Prozent des Lebensmittels ausmacht, das auf diesen Markt verkauft wurde.

Es besteht eine große Gelegenheit für eine Wirtschaftlichkeit in Omaha, die unter der rechten Leitung liegt und nach Geschäftsprinzipien betrieben wird. Die Beherrschung der Skinner Packing Company von Omaha's tagheller, schneeweisser unabhängiger Schlächtereil, wird die Abfuhr von Lebensmitteln vom hiesigen Markt aus gewährleisten, und eine große ökonomische Erparnis bedeuten wird, und einen besseren Markt für Viehzüchter und Verbraucher.

Die Skinner Packing Company wird Ihre Spezial Lebensmittel-Verträge auf den Markt bringen durch die auf anerkannter Weise organisierte Verkaufs-Organisation der Skinner Manufacturing Company.

Schreiben Sie um weitere Anknüpf.

### SKINNER PACKING COMPANY

Suite 912, First National Bank Bldg., Omaha, N. E. A.

Ich habe \$..... anzulegen und ohne Obligation meinerseits möchte ich Sie erlauben, mir Einzelheiten über Ihre Company zukommen zu lassen.

Name.....  
 Name.....

