

Albert C. Wihler, Händler in den Service Trucks

Die Händler der großen Automobil... die für Trucks interessierten...



Albert C. Wihler.

das dazu hinreichend Raum bietet, eine Ausstellung der berühmten Service Trucks arrangiert...

Der Service Truck ist ohne Frage einer der vorzüglichsten, kraftvollsten und dauerhaftesten Kraftwagen auf dem Markt...

wird in der Anzeige der Firma an anderer Stelle des Blattes hingewiesen...

Albert C. Wihler, Inc. sind in der Lage, das Publikum in der bestmöglichen Weise zu bedienen...

Die Firma betreibt auch ein großes Reparaturgeschäft und führt alle übertragene Arbeiten in perfecter Weise aus...

Das Allen Auto, neue Serie No. 41

Eine der ersten Fragen, die ein voraussichtlicher Käufer eines Autos an den Verkäufer stellt...

Besondere Aufmerksamkeit verdient die äußere Form der Karosserie, deren schmieglame Linien angenehm ins Auge fallen...

Als hauptsächlichste Verbesserung im Motor muß der verstärkte Pletriesschicht angesehen werden...

Handlung, elektrische Kontrolle, Kühlung wird von den neuesten Erfindungen...

Die Zukunft der Automobilindustrie... Seit dem Eintritt dieses Landes in den Weltkrieg...

Die Dearborn Universal Trucks

Eine außerordentliche Vermögenskraft in der Automobilwelt stellt sich in dem Dearborn-Kaufmannsmodell dar...

Nun ist aber das Dearborn Lastauto-Gesetz das einzige wirklich so eingerichtete Gesetz, das es irgend eine Art Automobil zu einem Ein- oder Zwei-Tonnen Truck umgestalten kann...

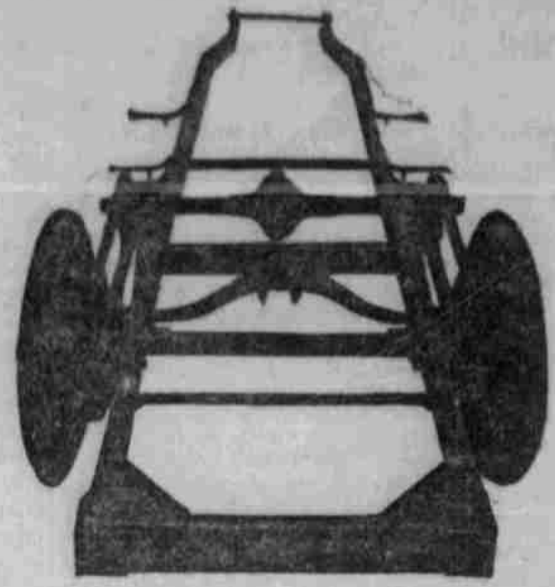
Einzelheiten von einem Vertreter der Firma erklären lassen.

Die Zukunft der Automobilindustrie

Seit dem Eintritt dieses Landes in den Weltkrieg bin ich oft erfragt worden, meine Meinung über die Zukunft der Automobilindustrie anzugeben...

Es gibt Leute, welche behaupten, daß wir vor einer der größten Wohlstandsperioden unserer Geschichte stehen...

— Bedienen Sie sich der klassifizierten Anzeigen der Tribune! Der Erfolg ist überaus groß — die Unkosten nur winzig.



Für den ruhigen Geschäftsmann

Für Gärtnerien und Farmer

Dearborn Universal 1 und 2 Tonnen Trucks

Zur Schau gestellt auf der Automobil-Ausstellung

\$350 und ein Ford Auto... \$450 und ein Ford Auto

\$400 und irgendein Auto... \$500 und irgendein Auto

JONES-OPPER CO.

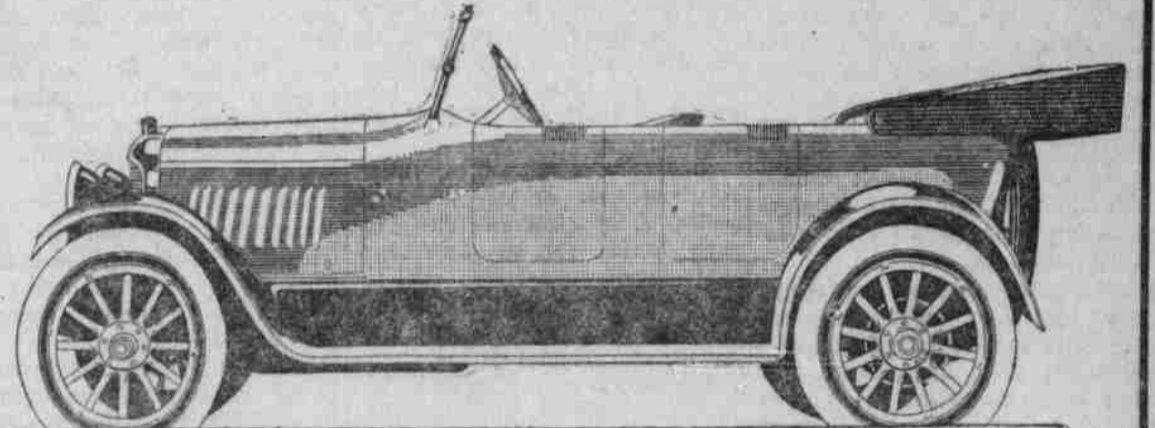
2043-45 Farnam Str.

Omaha, Nebraska

Die neue

GRANT SIX

ist hier



Model G—Grant Six, \$1055—F. O. B. Cleveland.

Mit aufrichtiger Zufriedenheit machen wir das Modell G Grant Six für 1918 bekannt...

Unter den Verbesserungen sind besonders diese zu erwähnen: Vergrößerte Radbasis und dementsprechend größere Karosserie...

Specifications:

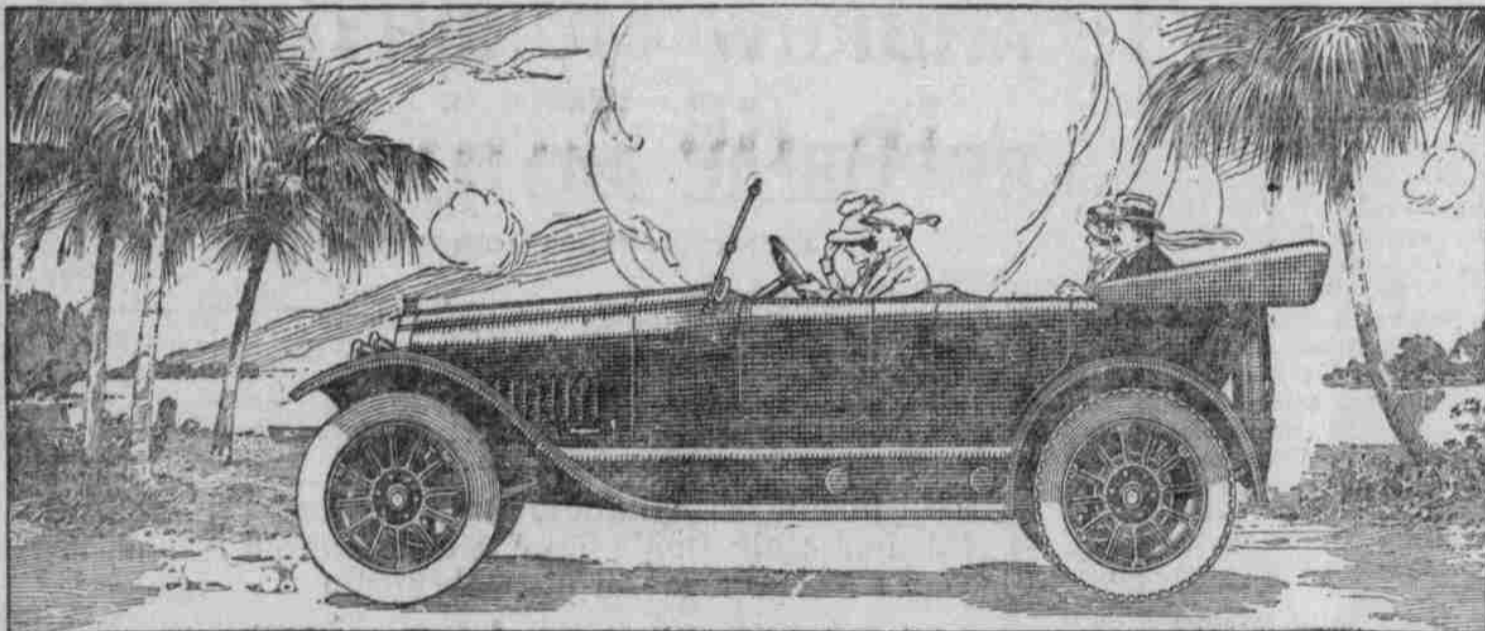
- Six cylinder, overhead valve engine, 24 1/2-inch bore and stroke, balanced crankshaft, forced feed oiling system, three-ring piston. Improved Stromberg Carburetor. Spark-Withington Vacuum Carboline Feed placed on dash, with 12 1/2-gallon Tank in Rear. Wagner Two-Unit Starting and Lighting System with excess capacity generator. Bendix piston, fly wheel, starting gear, clutch and clutch throw-out, completely housed. Remy Special Grant Ignition with improved timer. Willard Storage Battery. Deep Forged Front Axle, Standard Locom with extra strong steering connections. Jacot Steering Gear, split nut type. Torville control and horn button on wheel. 18-inch Steering Wheel. Full Floating Rear Axle with 12-inch Equalized Brakes, Emergency Brake has long throw. Long Semi-Elliptic Front Springs. True Cantilever Rear Springs, 48 inches long, shackled at both ends and pivoted in center. Extra Strong Frame—liberally reinforced. Crown Fenders with splashers covering front springs and mud apron below radiator. Radiator—reinforced double shell construction with removable cover mounted on trunnions. Headlights carried on pressed steel brackets joined to fenders. 14-inch Wheel Base, 11 inches road clearance. 32x3 1/2-inch Tires, non-skid in rear. Firestone Demountable Rims. One-Man Top made of Neverleak Fabric. Liberal Top Curtains. Divided, Adjustable Front Seats. All upholstery of new flat French pleat type. Deep olive green body and white striping on fenders and wheels. Black fenders. Leather hand flaps on doors. Weight 2250. Slanting windshield. Complete equipment.

Wir können jetzt Verbesserungen machen. Vielleicht ist Ihr Territorium noch offen. Sehen Sie sich sofort mit uns in Verbindung bezüglich Einzelheiten unseres Agenturvorschlags.

LININGER IMPLEMENT CO., Omaha, Neb.

Großhandelsstelle, 6. und Pacific Str.

Verkaufsräume, 2060 Farnam Str.



Der beste \$1250 Wert

The Mitchell Light Six

120 Zoll Radbasis—Ein kraftvoller Motor—Viele besondere Verbesserungen

Der großartigste Ausstellungswert der \$1250 Klasse ist die Mitchell Light Six, und dieses mit Leichtigkeit.

Sie ist eine Six—eine Four—mit einem 40 Pferdekraft Motor. Sie hat eine Radbasis von 120 Zoll—nicht 114 oder 116, die dies bei dieser Type gewöhnlich der Fall ist.

Sie enthält alle Mitchell Standards—ihre Überstärke.

ihre wunderbare Widerstandsfähigkeit. Sie hat nahezu alle besonderen Verbesserungen, welche die Mitchell Cars so wünschenswert machen.

Die sichmindernden Springsfedern, die automatische Reifenschlumppe, die umstellbaren Frontlichter, der Raschwindheber am Instrumentenbrett, usw. Sie zeigt jeden Punkt der Mitchell Überlegenheit in Abfertigung, Luxus und Schönheit.

Populäre Type des Tages

Diese Sixe Autos—unter dem Namen Sixe—ist die populäre Type des Tages. Sie bietet ein Cavalierliches—eine Car, auf die man sich verlassen kann—und ein Sachverständiger. Die Größe und Kraft ist überaus, aber nicht übermäßig. Sie geben die Möglichkeit von Kraft.

In der New Yorker Ausstellung hatte diese Gruppe die größte Anziehungskraft. Verkannt nicht, sie zu sehen.

J. T. STEWART MOTOR COMPANY

2048-52 Farnam Str., Omaha, Neb.

Die Mitchell Car ist in Abteilung 11 der Omaha Automobil-Ausstellung zu sehen.

Ergebnis der Fähigkeit

Die neue Light Six ist der neueste Beweis für die Leistungsfähigkeit der Mitchell Car.

Sie ist das Schlußergebnis zahlreicher Experimente, die die Mitchell Car zu dem besten in ihrer Klasse machen.

24 Stile zur Auswahl

Die selben Größen Mitchell werden jetzt in 10 verschiedenen neuen Stilen hergestellt. Jedes eine der Sixe Modelle, jedoch für unterschiedliche Zwecke. Die verschiedenen Stile, die nicht auf der Auto-Schau gezeigt werden, können in anderen Verkaufsstellen beschafft werden.

\$1525

Mitchell C-42—a roomy 7-passenger Six, with 127-inch wheelbase and a highly-developed 40-horsepower motor. Three-Door Coach, \$1500. Sedan, \$1775—Cafélet, \$1800. Coupe, \$2125—Club Sedan, \$2125. Four-Door Sedan, \$1825. Also Town Car and Limousine.

Two Sizes



\$1250

Mitchell D-40—a 2 or 3-passenger Six on similar lines, with 120-inch wheelbase and a 40-horsepower motor. Club Roadster, \$1500. Sedan, \$1850—Coupe, \$1850. All prices f. o. b. Omaha, and subject to change without notice.