

Landwirtschaftliches.

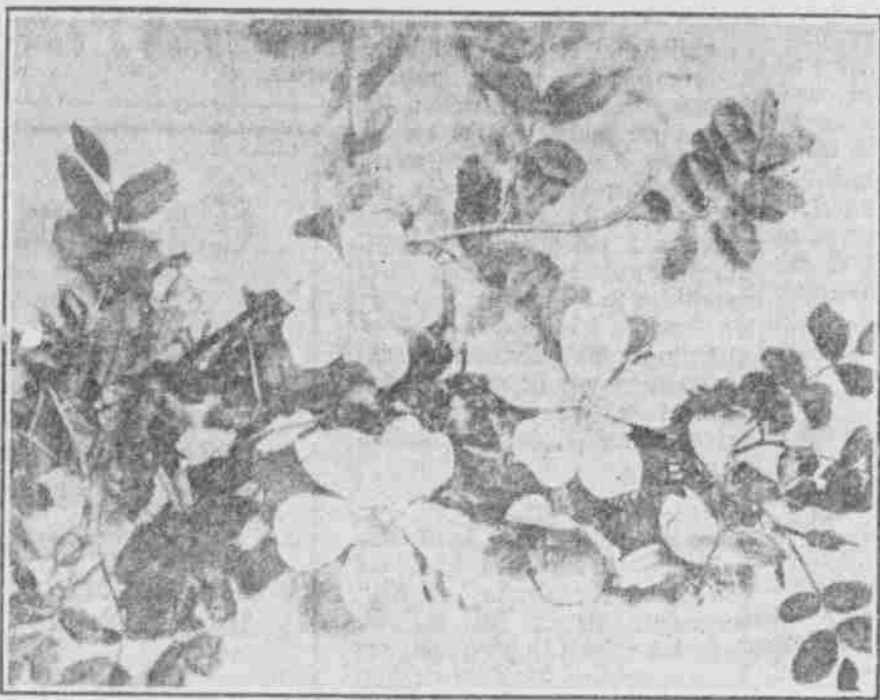
Bedienung der Milchenträumungs-Maschinen.

Ein Verfall, der Zeugnis davon ablegt, die vorsichtig man bei nicht genügend ausgebildetem Personal sein muß, wird in einem Fachblatt erzählt.

Rosenarten.

Von Robert Lücke.

Viele Leute glauben, die Rose stamme aus einer bestimmten Gegend der Erde und habe dort ihre Urheimat.



Die Pimpernelleose (Rosa pimpinella lutea.)



Die tarantinische Rose (Rosa carolina.)

Am den Ufern des Missouri wächst die Rosa blanda, in den Mooren Rosa carolina und Rosa sericea.

Die Pimpernelleose, Rosa pimpinella lutea, ist eine alte Art, die im Frühjahr mit weissen Blüten blüht.

Da es nun nicht ausführbar ist, Züchtungen auf sehr weite Entfernungen zu versenden, so beschränkt sich die Züchtung auf die Umgebung der Züchter.

Die tarantinische Rose, Rosa carolina, ist eine sehr schöne Art, die im Sommer blüht.

Die seidenhaarige Rose, Rosa sericea, ist eine sehr schöne Art, die im Sommer blüht.

Verbote für den Zentrifugbetrieb. Du sollst die Zentrifugentrommel, die in zwei Prozent Soda wäscht.

Den Trommelring löse niemals auf, wenn du ihn gereinigt hast, sondern lasse ihn flach auf den Tisch, damit er sich nicht so leicht wieder zusammenklappt.

Stelle die Zentrifuge nie in nassem oder feuchtem Zustande zusammen, sondern lasse sie vollständig trocknen.

Bei Anlassen der Zentrifuge an den Antreibsriemen nur langsam zusammensteuern und achte darauf, die Zentrifuge nicht zu rasch zu drehen.

Produkte Karloffeln als Schweinefutter. Die sich bei Untersuchungen herausstellte, welche das landwirtschaftliche Departement in Washington angeordnet hat.

Einige Bilder wenig bekannter Arten sollen dieses Maligen. Es sind davon bei uns ungefähr 30 verschiedene Arten und Unterarten angepflanzt.

Die Pimpernelleose, Rosa pimpinella lutea, ist eine alte Art, die im Frühjahr mit weissen Blüten blüht.

Die tarantinische Rose, Rosa carolina, ist eine sehr schöne Art, die im Sommer blüht.

Die seidenhaarige Rose, Rosa sericea, ist eine sehr schöne Art, die im Sommer blüht.



Die seidenhaarige Rose (Rosa sericea.)

den Anbau von Erbsen zu sehen, wie es mit Erfolg im vorigen Jahre County-Agenten in den erwähnten Staaten gesehen haben.

Kultur so sorgfältig und wissenschaftlich wie möglich zu betreiben.

Die Tauben brüten in der Regel 12-20 Tage. Herrscht kaltes Wetter, so können 4 oder 5 Tage mehr vergehen, bis die Jungen auskommen.

Die Tauben brüten in der Regel 12-20 Tage. Herrscht kaltes Wetter, so können 4 oder 5 Tage mehr vergehen, bis die Jungen auskommen.

Die Tauben brüten in der Regel 12-20 Tage. Herrscht kaltes Wetter, so können 4 oder 5 Tage mehr vergehen, bis die Jungen auskommen.

Die Tauben brüten in der Regel 12-20 Tage. Herrscht kaltes Wetter, so können 4 oder 5 Tage mehr vergehen, bis die Jungen auskommen.

Die Tauben brüten in der Regel 12-20 Tage. Herrscht kaltes Wetter, so können 4 oder 5 Tage mehr vergehen, bis die Jungen auskommen.

Die Tauben brüten in der Regel 12-20 Tage. Herrscht kaltes Wetter, so können 4 oder 5 Tage mehr vergehen, bis die Jungen auskommen.

Gute Resultate mit der Peltingenten-Ducht.

Von Emma Greig.

Wohl keine Entzweiflung hat eine so große Verbreitung gefunden wie die Peltingente, was wohl nicht mit Unrecht auf ihren schönen Körperbau, ihr gutes Gewicht und das schöne Federkleid zurückzuführen ist.

Bekämpfung der Schweinecholera.

Durch Organisation der Schweinezüchter, Sanitäts-Vorkehrungsmaßregeln und Serum-Behandlung werden die Verluste wesentlich verringert.

Unter den gegenwärtigen Verhältnissen kann zwar die Schweinecholera in den Ver. Staaten nicht vollkommen ausgerottet werden, aber man kann die Verluste in Folge der Seuche wesentlich verringern.

Die Räude der Pferde.

Von den Tierärzten.

Die Räude der Pferde ist eine ansteckende Krankheit, die durch eine bestimmte Art von Milben verursacht wird.

Die Schweinezüchter machen unter Kontrolle Fortschritte. Einiges der wichtigsten Resultate ist nach Angabe des Bulletin, daß durch die Behandlung die Seuche nicht allein reduziert wird, sondern daß sie dem Fortschritt der Schweinezüchtung auch in keiner Weise hinderlich im Wege steht.

Was ein Gemeinwesen zur Bekämpfung der Cholera braucht. Die Spezialisten, welche die Kontrollmaßnahmen des Departements in diesen Fällen leiteten, sind zu dem Schluss gelangt, daß sich eine vollständige Ausrottung der Schweinecholera in beträchtlicher Zeit nicht erwarten läßt.

Was ein Gemeinwesen zur Bekämpfung der Cholera braucht. Die Spezialisten, welche die Kontrollmaßnahmen des Departements in diesen Fällen leiteten, sind zu dem Schluss gelangt, daß sich eine vollständige Ausrottung der Schweinecholera in beträchtlicher Zeit nicht erwarten läßt.

Was ein Gemeinwesen zur Bekämpfung der Cholera braucht. Die Spezialisten, welche die Kontrollmaßnahmen des Departements in diesen Fällen leiteten, sind zu dem Schluss gelangt, daß sich eine vollständige Ausrottung der Schweinecholera in beträchtlicher Zeit nicht erwarten läßt.

Die Räude der Pferde ist eine ansteckende Krankheit, die durch eine bestimmte Art von Milben verursacht wird. Die Behandlung der erkrankten Tiere, die durch einen Tierarzt zu erfolgen hat, ist eine sehr sorgfältige Arbeit.

Die Räude der Pferde ist eine ansteckende Krankheit, die durch eine bestimmte Art von Milben verursacht wird. Die Behandlung der erkrankten Tiere, die durch einen Tierarzt zu erfolgen hat, ist eine sehr sorgfältige Arbeit.

Die Räude der Pferde ist eine ansteckende Krankheit, die durch eine bestimmte Art von Milben verursacht wird. Die Behandlung der erkrankten Tiere, die durch einen Tierarzt zu erfolgen hat, ist eine sehr sorgfältige Arbeit.

Die Räude der Pferde ist eine ansteckende Krankheit, die durch eine bestimmte Art von Milben verursacht wird. Die Behandlung der erkrankten Tiere, die durch einen Tierarzt zu erfolgen hat, ist eine sehr sorgfältige Arbeit.