

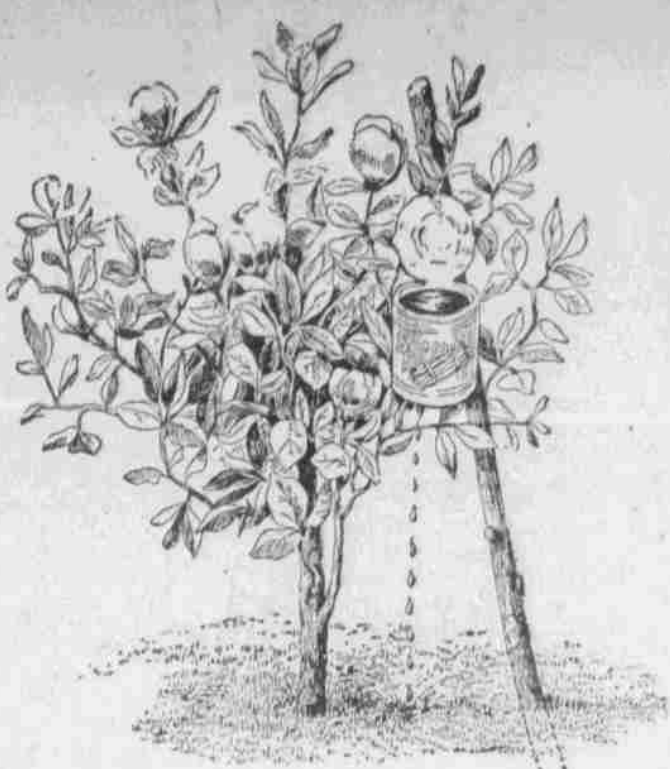


Für Farm und Garten

Blumentreibe im Zimmer.

Die für die winterliche Treibe... vorbereiteten Zweibeilpflanzen, wie Tulpen, Hyazinthen, Narzissen usw., die im Herbst eingepflanzt oder auf Bläßen gesetzt wurden...

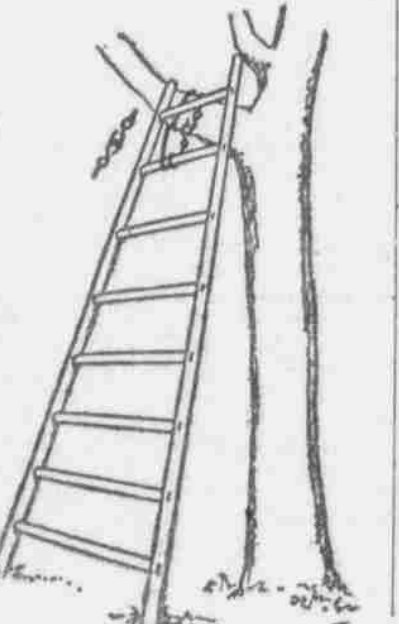
Automatische Pflanzenbewässerung.



Wenn an regungslosen Tagen die Sträucher und Cauden im Garten die Blätter hängen lassen und die Blumen matt die Köpfe neigen...

einen Pfahl in den Boden, so daß er die Pflanze etwas zugewandt gestellt ist, und befestigt daran in entsprechender Höhe eine ausgehende Kon-

zu befestigen und sie ebenso leicht wieder zu lösen, ist folgende: An einen etwa 3 bis 4 1/2 Fuß langen, ziemlich starken Bindfaden werden zwei Seilen an den Enden festgemacht.



Das Befestigen des Leiters am St.

etwa 10 bis 15 Zoll langes Stück von diesem Bindfaden frei hängen, schlingt das andere zwei- bis dreimal, je nach der Dicke des Pfahls, um diesen und führt das übrige Stück zur Leiter zurück. Ist der Pfahl sehr nah, so bleibt natürlich ein längerer Strich übrig, als wenn er weiter entfernt und womöglich noch sehr stark ist.

läßt sich einen langgestreckten Tisch von der Höhe des Gehirns und der Breite des Hinterkopfes zum Aufstellen der Pflanzen anfertigen. Wenn trotz des hellen, zweckentsprechenden Standortes Keimlings ausfällt, so wird sie durch unvorsichtiges Gießen herabgeworfen.

Verstellung einer runden Bank.

Die Anlage einer runden Bank an einem Baum aus Naturholz wirden wie so auszuführen, wie sie aus beifolgender Abbildung ersichtlich ist.



Runde Bank an einem Baumstamm.

Sonderbar sie lassen sich bei richtiger Abstützung an den Seiten, wo sie zusammenstoßen auch gerade verwenden. Nur das erste und letzte ist dann abzurunden. Const zeigt die Abbildung die Zusammenstellung der Beine, so daß eine weitere Erklärung kaum nötig ist.

Offener Schreibbrief des Philipp Sauerampfer.

47. Mein lieber Herr Redaktionsr.



Merken Sie sich bei den Redaktionsbriefen... Merken Sie sich bei den Redaktionsbriefen... Merken Sie sich bei den Redaktionsbriefen...

In diesem Minut ist ein anderer Koffierer erben tomme, und das ist ein Dackel gewese. Der hat sich gleich den Keller gelüftet und sagt, wenn ich ein Sedend etwas geschmeck hab, dann könnte mir für den Dackelwasche...

Wie mer unsern Drink schacht hat, den ich weiter verfährt. Der Bats hat den Koffierer selbst gebrannt, hat ihn ein Hebröit in ein Schampup gewone und hat wenigstens ein Teint Leutmascher an Versuchum an ihn geschickt und hat ihn kein Cent für geschickt.

Wenn die Spinnne ihre Morgen-toilette macht, bürtet sie ihre Fühler und die steifer inwendig und auswendig mit den Vorderbeinen fäuberlich ab und reinigt hernach den Bauch mit dem hinteren Gliedmaßen.

Das Leben ist ein Votosblume; es erschließt seinen Reich erst, wenn bereist der Mond scheint. Das Leben ist eine Hüfnerleiter; jeder sucht auf die oberste Sprosse zu kommen...

Sparfam mit Gummi-Schwefel.

Das Leben ist ein Votosblume; es erschließt seinen Reich erst, wenn bereist der Mond scheint.

Das Leben ist eine Hüfnerleiter; jeder sucht auf die oberste Sprosse zu kommen, und hat er sie erreicht, so kann er das Schlußloch nicht finden.

Das Leben ist ein alter Sessel; nach welcher Seite man sich auch dreht, immer quiescht es. Das Leben ist eine Fliegenblüte; wer daran nachsieht, der bleibt daran stehen.

Das Leben ist ein Portemonnaie; im den Ersten herum ist es mit Gold gefüllt, gegen den Letzten mit Leihhausgeldern. Das Leben ist ein Brief; wenn der eine nicht genügend frankiert, muß der andere Strapazen zahlen.

Das Leben ist eine Perücke; es begrenzt die Lage des irdischen Daseins. Das Leben ist eine Orakelblume; man pflüzt und pflüzt, um ein Rätsel zu lösen, und schließlich ist die Blume entblättert.

Gemeinnütziges.

Keller Schnecken werden erfolgreich gefangen durch Auslegen von mit flüssigem Pech beschriebenen Holzstücken.

Gummifläche werden geschmeidig und gewinnen an Dichtheit, wenn sie gewaschen mit einer Mischung aus reinem Spiritus und gutem Del abgerieben werden.

Lampenschirme aus grünem Krepppapier sind sehr wohlthätig für die Augen, wogegen solche aus rotem Papier Unruhe hervorrufen und den Augen schädlich sind.

Beim Auspflanzen von Hertenangigen muß immer ein Tuch übergelegt werden, das das Pflänzchen aufgeficht wird. Ein Versehen ist dann vollkommen ausgeglichen.

Bei der Reinigung von Blechgefäßen ist darauf zu achten, daß man das Blech nicht mit Salzsäure reinigt, sondern mit einem Gemisch aus Wasser und Essig.

Die Reinigung von Blechgefäßen ist darauf zu achten, daß man das Blech nicht mit Salzsäure reinigt, sondern mit einem Gemisch aus Wasser und Essig.

Die Reinigung von Blechgefäßen ist darauf zu achten, daß man das Blech nicht mit Salzsäure reinigt, sondern mit einem Gemisch aus Wasser und Essig.

Die Reinigung von Blechgefäßen ist darauf zu achten, daß man das Blech nicht mit Salzsäure reinigt, sondern mit einem Gemisch aus Wasser und Essig.

Die Reinigung von Blechgefäßen ist darauf zu achten, daß man das Blech nicht mit Salzsäure reinigt, sondern mit einem Gemisch aus Wasser und Essig.

Die Reinigung von Blechgefäßen ist darauf zu achten, daß man das Blech nicht mit Salzsäure reinigt, sondern mit einem Gemisch aus Wasser und Essig.

Gemeinnütziges.

Keller Schnecken werden erfolgreich gefangen durch Auslegen von mit flüssigem Pech beschriebenen Holzstücken.

Gummifläche werden geschmeidig und gewinnen an Dichtheit, wenn sie gewaschen mit einer Mischung aus reinem Spiritus und gutem Del abgerieben werden.

Lampenschirme aus grünem Krepppapier sind sehr wohlthätig für die Augen, wogegen solche aus rotem Papier Unruhe hervorrufen und den Augen schädlich sind.

Beim Auspflanzen von Hertenangigen muß immer ein Tuch übergelegt werden, das das Pflänzchen aufgeficht wird. Ein Versehen ist dann vollkommen ausgeglichen.

Bei der Reinigung von Blechgefäßen ist darauf zu achten, daß man das Blech nicht mit Salzsäure reinigt, sondern mit einem Gemisch aus Wasser und Essig.

Die Reinigung von Blechgefäßen ist darauf zu achten, daß man das Blech nicht mit Salzsäure reinigt, sondern mit einem Gemisch aus Wasser und Essig.

Die Reinigung von Blechgefäßen ist darauf zu achten, daß man das Blech nicht mit Salzsäure reinigt, sondern mit einem Gemisch aus Wasser und Essig.

Die Reinigung von Blechgefäßen ist darauf zu achten, daß man das Blech nicht mit Salzsäure reinigt, sondern mit einem Gemisch aus Wasser und Essig.

Die Reinigung von Blechgefäßen ist darauf zu achten, daß man das Blech nicht mit Salzsäure reinigt, sondern mit einem Gemisch aus Wasser und Essig.

Die Reinigung von Blechgefäßen ist darauf zu achten, daß man das Blech nicht mit Salzsäure reinigt, sondern mit einem Gemisch aus Wasser und Essig.