

„Willys Sig“, neuestes Overland-Modell!

Eine neue, vielfach verbesserte sechs-zylinderige Car der Willys-Overland Co.

Dieses neueste Produkt der großen Toledoer Fabrik ist ein siebenfüßiges Automobil mit einem Motor von 45 Pferdekraften und einem Radabstand von 125 Zoll.

In der Karosserie, dem Muster und der Ausstattung weist die „Willys Sig“ zahlreiche anspruchsvolle Abweichungen auf, während in der Chassis-Konstruktion größtenteils an früheren Formen festgehalten wurde. Unzweifelhaft liegt die gründlichste Abweichung im Karosseriemittler.

Der lange Radabstand wird durch die langen, geraden Linien und die Kollenteile der Karosserie hervorgerufen, wodurch der Car ein ausgeprägt langes, niedriges Aussehen verliehen wird. Alle Türen sind vollständig glatt, mit vertieften Angeln und Jänengriffen. Die Karosserie ist von dem modernen doppelt gewölbten Typ, in welchem die obere Linie der Frontscheibe in die obere Linie der Karosserie übergeht. Eine angenehme Harmonie wird durch allmähliche Rundung der geschweiften Fender und einen schrägen Windfänger erzielt. Die in Hydraulikblei gehaltene Polstrierung der Karosserie wird durch schwarze Fender und Beschläge gehoben. Für das Behagen der Fahrgäste ist ausgiebige Vorlage getroffen durch 48 Zoll lange Cantilever-Federn, den langen Radabstand, 35 bei 4 1/2 Zoll. Reifen (Antileitreifen hinten), abnehmbare Radkränze, tiefe Polster mit zahlreichen Spiralfedern in separater Leinwandhülle, usw. Elektrische Bremsen (an der Steuerstation), die Verlegung des Gasolinschalters nach hinten zur besseren Gewichtsverteilung, separate Türvorhänge, die Kraft und Diebstahlsicherheit eines 45-Pferdekraft Motors, verbessertes Batterie-Bindungs- und Verteiler-System, Zillosen-Vergaser—alle diese und weitere Ausstattungen tragen zu der ruhigen und komfortablen Gangart der Car bei.

Die „Willys-Sig“ wird nur mit einer Touren-Karosserie für sieben Passagiere hergestellt.

Die Nebraska Elcar Co.

Unter den auswärtigen Besuchern der Omaha Automobil-Ausstellung ist besonders die Nebraska Elcar Company aus Lincoln zu erwähnen, die den Vertrieb dieser vorzüglichen Achtzylinderigen Elcar für Nebraska, Iowa und Süd-Dakota übernommen hat. Diese Maschine wird von der

Willys-Knight 7 Passenger Models



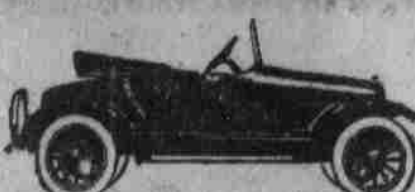
Four Cylinder Touring, 121 in. wheelbase . . . \$1285
Eight Cylinder, 128-in. wheelbase (Illustrated) \$1950

Overland Light Four Models



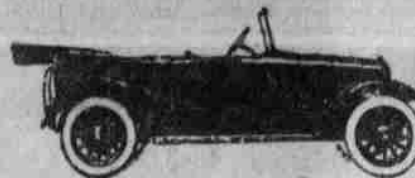
Roadster, 104-in. wheelbase \$450
Touring, 106-in. wheelbase \$685
Sport Model—Country Club—(Illustrated) \$750

Overland Light Six Models



Roadster, 116-in. wheelbase \$970
Touring, 116-in. wheelbase \$985

Overland Big Four Models



Roadster, 112-in. wheelbase \$535
Touring, 112-in. wheelbase—(Illustrated) . . \$500
(See also Closed Cars)

Effhart Carriage and Motor Car Co., Effhart, Ind., hergestellt. Diese Firma befaßt sich seit den letzten vierundvierzig Jahren mit der Herstellung von Qualitätswagen und begann vor ungefähr neun Jahren mit der Erzeugung erstklassiger Cars, die bis zu \$3000 kosteten. All diese langjährige Erfahrung und Fertigkeit in der Erzeugung teurer Cars kamen jetzt beim Bau dieser Maschine zur Anwendung. Die Ausstattung derselben ist komplett und die Qualität unübertroffen. Zur Bequemlichkeit der Benutzer der Ausstellung eröffnete Herr W. A. Lind, der Geschäftsführer der Elcar Co., im Gebäude 1605 Seward Straße, Omaha, für die Dauer der Ausstellung ein Geschäftslokal. Herr R. J. E. Fisher, der Präsident des Unternehmens, ist ein Deutscher, der gerne bereit ist, eventuell interessierten Landsleuten erschöpfende Auskunft über die Elcar zu geben.



George Green,

musikalischer Leiter des berühmten Green Orchesters, welches in der Autochau die musikalische Unterhaltung liefert.

Verhältnissen, während man in den heißen Sommermonaten den Oberteil der Karosserie abnehmen und die Car als feines Tourenautomobil verwenden kann. Ein Besuch der Jefferys-Abteilung in der Autochau wird Sie von der Qualität dieser Car überzeugen.

Die Jeffery Six!

Einer der beachtenswertesten Punkte beim Ankauf eines Automobils sind zweifellos die Erhaltungskosten derselben. Bei der Jeffery Six, einer der beliebtesten Sechser des Marktes, ist der Verbrauch von Betriebsmaterial der denkbar niedrigste und vielseitige Verfahrnisse sowohl von den Erzeugern dieser famosen Car, sowie auch Berichte von Jefferys Eigentümern stimmen darin überein, daß diese im Bezug auf Gasolinverbrauch eine der sparsamsten, wenn nicht die sparsamste aller Sechser ist.

Unter den verschiedenen Typen dieser Car scheint sich die Jeffery Sedan einer wachsenden Beliebtheit zu erfreuen. Sie ist tatsächlich die ideale Familienelcar für das ganze Jahr. Während der kalten Bitterung der Wintermonate ermöglicht sie eine angenehme Fahrt unter allen Witterungs-

Unvergleichliche Reo!

„Unvergleichlich“ ist wirklich eine zutreffende Bezeichnung für die neue Reo „Vier“, die auch in der Omaha Automobil Ausstellung gezeigt wird. Einer der größten Vorzüge der Reo's ist die Uebergroße aller wich-

tigen Teile, die unbedingte Sicherheit im Voraus bieten. Die Reo Cars stehen sowohl in Bezug auf mechanische Ausführung, wie auch auf Schönheit unerreicht da. Die Jones Oppor Co., die diesigen Vertreter für das östliche und nördliche Nebraska und westliche Iowa, sowie die A. S. Jones Co., von Hastings, Neb., welche die Vertretung für das südliche und westliche Nebraska und nordwestliche Kansas hat, sind jederzeit gerne bereit, mit eventuell interessierten Personen eine Probefahrt zu machen und ihnen erschöpfende Auskunft über die „Unvergleichliche“ Vier zu geben.

Autochau-Notizen.

Die Willys-Overland Co. ist auf der Ausstellung durch folgende Herren vertreten: D. M. Pinkles, E. G. Foster, R. L. Welsh, W. C. Heinrich und E. S. Hurst. Die auswärtigen Vertreter der Saxon Automobils, die durch Moses Skilly dahier vertreten werden, sind R. C. Getzinger, F. B. Padwood, und R. B. Turrell aus Detroit, Mich. Die King Auto Co. aus Detroit, die hier durch Moses Skilly vertreten wird, hat folgende Fabrikbeamte zur Ausstellung entsandt: Geo. C. Curran, G. S. Bates, J. D. Kocap.

Große Auktion!

Ein öffentlicher Verkauf, der besonders für die deutschen Fahrer von großer Bedeutung sein dürfte, wird am kommenden Samstag von den Creditoren und Fuhrwerksbesitzern Holmes-Adkins, in Süd Omaha, abgehalten. Diese Firma, welche seit über 20 Jahren in Süd Omaha ein schwinghaftes Spediturgeschäft betrieb, entschloß sich, seinen ganzen Vorrat an Pferden, Wagen, Pferdebedecken und vielen anderen nützlichen Artikeln, am Samstag den 3. März in 4911 Süd 24. Straße, Südseite, an den Meistbietenden zu verkaufen. Besonders bemerkenswert sind die 70 Pferde dieses Unternehmens, die von 6 bis 12 Jahre alt sind und von 1200 bis 1600 Pfund wiegen. Ein Besuch dieser Auktion wird jedem deutschen Fahrer angetan. Wir verweisen auf die Anzeige dieser Firma an anderer Stelle dieser Ausgabe.

Termin-Kalender der Automobilwelt!

- April 1917—Los Angeles, Salt Lake Straßen Rennen.
- 19. Mai 1917—New York Metro-politan Rennen auf der Sheep-head Van Rennbahn.
- 30. Mai 1917—Indianapolis Bahnrennen um die Championshaft.
- 23. Juni 1917—Cincinnati, Ohio, Bahnrennen.
- 14. Juli 1917—Des Moines, Ia., Bahnrennen um die Championshaft.
- 28. Juli 1917—Tacoma, Wash., Bahnrennen um die Championshaft.
- 4. August 1917—Kansas City, Bahnrennen.
- 3. September 1917—Cincinnati Ohio Bahnrennen um d. Championshaft.
- 15. September 1917—Providence, R. I., Bahnrennen um die Championshaft.
- 29. September 1917—New York, Bahnrennen um die Championshaft.
- 6. Oktober 1917—Kansas City Bahnrennen.
- 13. Oktober 1917—Chicago, Ill.,

Bahnrennen. 27. Oktober 1917—New York

—Man unterstütze die deutsche Presse, indem man zu ihrer Verbreitung beiträgt.



Jeffery Six \$1465

Diese große, geräumige sieben Passagier Jeffery Six Touring Car wird Ihnen als feltener Wert für \$1,465 auffallen. Sie ist in jeder Beziehung perfekt—höchlich gebaute Karosserie—geteilte Frontscheibe.

Der 53 Pferdekraft Motor verbindet große Stärke und besondere Sparsamkeit.

Dieses Sechser zu Preisen wie folgt: 7 Passagier Touring Car, \$1465; Roadster, \$1435; 7 Passagier Sedan, \$1630; Sedan Kombination, \$1690; Bierer; 7 Passagier Touring Car, \$1095; 7 Passagier Sedan, \$1260; Sedan Kombination, \$1320.

Seht die Jeffery Six und die vollständige Auswahl von Jeffery Motor Cars in der Automobil-Ausstellung.

The Nash Motors Co.,

Kenosha, Wis.
Seht die
Nash Sales Co., Verschleißer
Temporäres Hauptquartier mit der
Standard Motor Car Co.
2020 Farnam Str. :: Omaha, Nebr.

Hexagon Von-Skid



Seht die berühmten

Swinehart

Gummireifen

an diesen Wagen in der Ausstellung:

GLIDE--SCRIPPS-BOOTH--APPERSON

Wir geben unserer Meinung nach dem Automobil fahrenden Publikum und den Händlern die beste Gelegenheit des Jahres—einen Gummireifen, der dem Eigentümer längeren und zufriedenstellenderen Dienst leisten und den Händlern neue Kunden bringen wird.

Garantiert
5,000 Meilen

Bessere Gummireifen zu besseren Preisen mit einer Meilen-Garantie, die durch jahrelangen Dienst an den verschiedensten Cars in aller Herren Länder gekräftigt wurde.

Swinehart

Dienst in Omaha wird der große Punkt in Ihrer geschäftlichen Verbindung mit uns sein. Wir sind hier, um Ihnen zu dienen und Sie zufrieden zu stellen und laden Sie zu einer Unterredung der Swinehart Gummireifen ein.

WHEELER TIRE CO.

Verkäufer

2064 Farnam Str. :: Omaha, Nebraska



Ribbed Tread

Willys-Overland
Motor Cars

Erfolg
—bedeutet Wert für Sie

Die jetzt im Gebrauch befindlichen Overlands stellen eine Anlage von beinahe \$400,000,000.00 dar. Während des Jahres 1917 wird das Publikum Willys-Overland Motor Cars im Betrag von über \$180,000,000.00 kaufen. Dies wurde erreicht in acht kurzen Jahren durch stetige, konsequente, feste, unnahegebliebene Bemühungen und unentwegte Verfolgung der vom Publikum bekannten und von diesem gutgeheißenen Geschäftsmethoden. Sie sollten sich derartige industrielle Erfolge merken. Dieselben sollten beim Kauf Ihrer nächsten Car den Ausschlag geben. Jrgend ein Geschäft, das solche Rekorde aufzuweisen hat, muß ein sicheres und reelles Haus sein, mit welchem in Geschäftsverbindung zu stehen ein Vergnügen ist. Bedenkt dies.

Light Four	Big Four	Light Six	Willys-Knight
Touring . . . \$665	Touring . . . \$850	Touring . . . \$985	Four Touring . . \$1285
Roadster . . . \$650	Roadster . . . \$835	Roadster . . . \$970	Four Coupe . . . \$1650
Country Club . \$750	Coupe . . . \$1250	Coupe . . . \$1385	Four Sedan . . . \$1950
	Sedan . . . \$1450	Sedan . . . \$1585	Four Limousine . \$1950
			Light Touring . \$1050

All prices f. o. b. Toledo and subject to change without notice

WILLYS-OVERLAND, Inc.

Telephon Douglas 5290 Omaha, Nebraska 2047-49 Farnam Str.

The Willys-Overland Company, Toledo, Ohio
Manufacturers of Willys-Knight and Overland Automobiles and Light Commercial Cars
Made in U. S. A.

