



Für Farm und Garten.

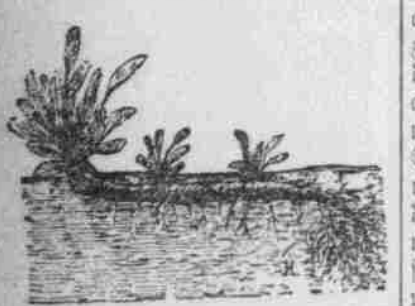
Kultur des Meerrettichs.

Die Kultur des Meerrettichs ist keine besonders schwierige, wenn man nur die nötigen Anleitungen dazu hat.

Das für den Anbau bestimmte Land wird möglichst schon im Herbst tief gepflügt oder gegraben.

Zum Pflanzen besorgt man sich Wurzeln des Meerrettichs, sogenannte 'Fischer' (Plant-Roots of Sorrel Radish).

Die Pflanzung des Meerrettichs kann im Frühjahr geschehen, sobald Witterung und Bodenzustand es zulassen.



Entwicklung von Seitentrieben.

de etwas schräg ab. Ein solches verdecktes Einpflanzen ist durchaus zu vermeiden.

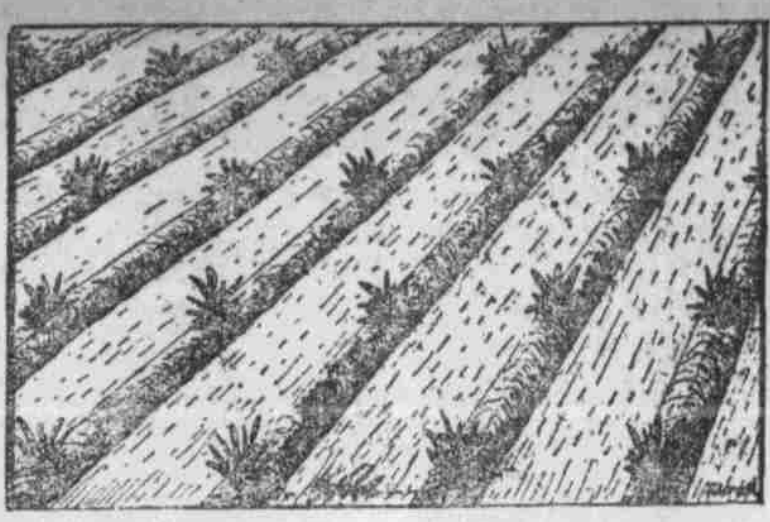
Man macht nun an den Pflanzstellen in den Reihen mit einem etwas gebogenen Pflanzenholz schräge Fächer so lang und so tief in den Boden, daß der Fischer gut hineinragt.



Die Seitentriebe wirken nicht an der Hauptwurzel.

an diesem Ende ein Pfahl, auf dem die Seitentriebe nicht an der Hauptwurzel wirken können.

Zum Ende der Zeit wird man die Abbildung 2 zeigt, doch ist dies nicht auf der Länge des



In Reihen gepflanzter Meerrettich.

Sechser Mattenstriebe bilden, die wie die ebenfall hier aufstehenden Wurzeln besetzt werden müssen.

Um auch die feineren Wurzeln nicht aufkommen zu lassen, reißt man die Wurzelsprossen ab, soweit sie von Erde befreit werden ist.

Das Meerrettichsland wird dann im Herbst oder nächsten Frühjahr tief gepflügt oder gegraben.

Einmachen und Behandlung des Sauerkrauts.

Erstklassiges Sauerkraut kann man nur aus großen, festen und feinstrippigen Krautköpfen herstellen.

Das gegebene Kraut wird nun in vorher gut gereinigte Fässer, Ständer oder Steingutöpfe eingeschichtet.

Man lauter die Blätter melden aus Wasser, daß dort durch eine Feuerbrunn eine Schwefelsäure angehängt wurde.

he nicht bei und können ebenso gut noch beim Kochen zugefügt werden.

Um den weinsauerlichen Geschmack zu erhöhen, ist folgendes zu beachten: Das gegebene Kraut muß gleich nach dem Einmachen eine richtige Gärung durchmachen.

Wurzeln als Schweinefutter.

Verschiedene Verjäger, Schweine mit Wurzeln zu mähen, ergaben, daß Wurzeln ein gutes Sommerfutter ist.

Trinken der Zuchtswine.

Bei vorwiegend trockener Fütterung muß den Tieren aus Weizengetreide gegeben werden, Wasser zu lassen.

Mailander Blätter melden aus Wasser, daß dort durch eine Feuerbrunn eine Schwefelsäure angehängt wurde.

Die dreijährige Zeta Bremer in Aberdeen, S. Dak., war das Opfer eines Unfalls, durch den sie sich äußerst schmerzvolle Verletzungen zuzog.

Nomaden und Ackerbauer.

Betrachtungen über die Kulturstufe der beiden Völkerstämme.

In älteren ethnologisch-kulturell-schichtlichen Werken begegnet man noch öfter der Ansicht, daß die Kulturstufe des Ackerbauers sich erst aus der des Nomaden herausgebildet haben.

Witter- und Knospenschuß im Winter.

Wenn in unseren Zonen die grünen Organe der Nadelbäume, der Stachelbeeren, des Immergrüns und vieler anderer Gewächse durch die Winterkälte absterben.

Whilipp Sauerampfer.

Offener Schreibbrief des Whilipp Sauerampfer.

Mein lieber Herr Redaktionsrat!



Sie können sich immerhin denken, daß ich leider edelste ich die Messersch'schen.

Nach einer Abwesenheit von 30 Jahren, während welcher Zeit seine Verwandten nichts von ihm ge- hört hatten.

Eisen- und Stahl-Industrie.

Wegen des Eingehens von Eisen- und Stahl-Industrie.

Nach dem Krieg erwartet man einen noch größeren Aufschwung als jetzt.

Nach der Meinung guter Beurteiler wäre es ein Verstummen, nur von einem zeitweiligen 'Bum' in der amerikanischen Eisen- und Stahl-Industrie in Verbindung mit Kriegs-Bestellungen zu sprechen.

Jedes Land der Welt wird nach dem Krieg wohl vor allem riesige Mengen Ackerbau-Gerätschaften verlangen.

Eisenbein zu biegen.

Eisenbein zu biegen, um es in eine Lösung von Phosphorsäure von 1,13 spezifischem Gewicht zu tauchen.

Behandlung der leeren Fässer.

Um die leeren Fässer gegen das Schimmeln zu schützen, spüle man dieselben gleich, nachdem man sie leer gemacht, mit reinem Wasser.

Druckfächer und Kupferfächer zu reinigen.

Man besetzt die Fächer mit reinem Wasser, welches aus dem Wasser etwa 100 bis 150 Teile Ammonium enthält.

Wetter für's Haus.

Wegen des Eingehens von Wetter für's Haus.

Wegen des Eingehens von Wetter für's Haus, man muß man sie so heiß wie möglich waschen.

Eisenbein zu biegen, um es in eine Lösung von Phosphorsäure von 1,13 spezifischem Gewicht zu tauchen.

Behandlung der leeren Fässer.

Um die leeren Fässer gegen das Schimmeln zu schützen, spüle man dieselben gleich, nachdem man sie leer gemacht, mit reinem Wasser.

Druckfächer und Kupferfächer zu reinigen.

Man besetzt die Fächer mit reinem Wasser, welches aus dem Wasser etwa 100 bis 150 Teile Ammonium enthält.

Behandlung der leeren Fässer.

Um die leeren Fässer gegen das Schimmeln zu schützen, spüle man dieselben gleich, nachdem man sie leer gemacht, mit reinem Wasser.

Druckfächer und Kupferfächer zu reinigen.

Man besetzt die Fächer mit reinem Wasser, welches aus dem Wasser etwa 100 bis 150 Teile Ammonium enthält.

Wetter für's Haus.

Wegen des Eingehens von Wetter für's Haus.

Wegen des Eingehens von Wetter für's Haus, man muß man sie so heiß wie möglich waschen.

Eisenbein zu biegen, um es in eine Lösung von Phosphorsäure von 1,13 spezifischem Gewicht zu tauchen.

Behandlung der leeren Fässer.

Um die leeren Fässer gegen das Schimmeln zu schützen, spüle man dieselben gleich, nachdem man sie leer gemacht, mit reinem Wasser.

Druckfächer und Kupferfächer zu reinigen.

Man besetzt die Fächer mit reinem Wasser, welches aus dem Wasser etwa 100 bis 150 Teile Ammonium enthält.

Behandlung der leeren Fässer.

Um die leeren Fässer gegen das Schimmeln zu schützen, spüle man dieselben gleich, nachdem man sie leer gemacht, mit reinem Wasser.

Druckfächer und Kupferfächer zu reinigen.

Man besetzt die Fächer mit reinem Wasser, welches aus dem Wasser etwa 100 bis 150 Teile Ammonium enthält.