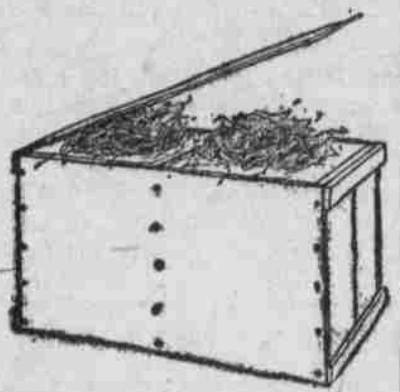




Für Farm und Garten

Verpackung der Eier.

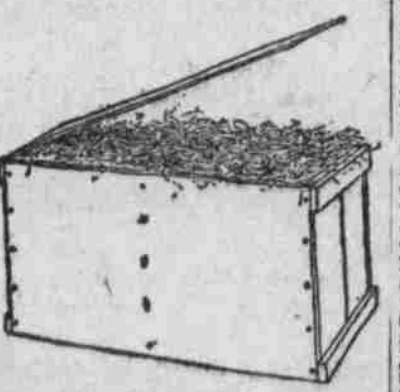
Ungefähr 50 Prozent des ganzen jährlichen Eierertrags wird in den Monaten März, April, Mai und Juni eingeschickt, in diesen Monaten sind die Eier in der besten Verpackung und für die Bestimmung im Küchspeicher am geeignetsten.



Rachförmig eingelegte Holzrolle (Egg-crate) Füllung.

Reinlichste Eier sind am besten zu verkaufen. Wenn der Produzent auf dem Lande sie noch einmal an einen Eierhändler weiterverkauft, so steigt der Prozentsatz der gesprungenen Eier gewöhnlich schon auf 6 Prozent und der der zerbrochenen auf drei Prozent.

Was geschieht nun mit den beschädigten Eiern? Diejenigen, die auslaufen, sind ein vollständiger Verlust und werden von dem Händler fortgeworfen.



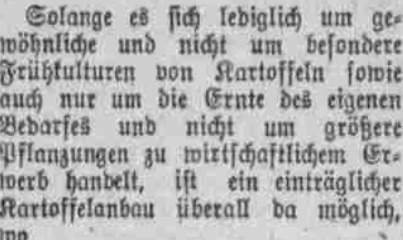
Ungleichmäßig und nicht eingelegte Holzrolle-Füllung.

Jedes auslaufende Ei verursacht gewöhnlich noch das Faulwerden von zwei weiteren Eiern. Nach dem Bericht des Verbandes der amerikanischen Speisekammer befanden sich am 1. Juli 1915 in 45 Küchspeichern 3,750,000 Rissen Eier.

eingefüllt wird, so trägt sie eher zum Zerbrechen als zum Schutze der Eier bei.

Kartoffelbau im Hausgarten.

Für den Anbau im Hausgarten sind besonders diejenigen Kartoffelsorten zu bevorzugen, die neben einem hohen Stärkegehalt ein festes und dabei doch zartes, weißes oder gelbes Fleisch besitzen.



Die Bekämpfung des Getreidebrandes.

Das allgemeine Auftreten, ferner das charakteristische Krankheitsbild der Brandarten haben sich derart bestimmt gemacht, daß von einer Beschreibung derselben wohl abgesehen werden kann.

Der Steinbrand oder Stintbrand des Weizens ist wohl der gefährlichste aller Brandarten und entsteht aus dem schwarzen Pulver, welches beim Drehen durch das Zerpringen frakter Körner frei wird.

Die Sporendien lösen sich los und wachsen, wenn sie auf junge Weizenpflanzen gelangen, nahe beim Wurzelstiel in dieselben hinein.

Was die Kartoffelkrankheiten anbelangt, so finden sie zumeist ihre Ursache in Insektionen durch Pilze, teils sind sie aber auch in zweierlei Hinsicht Kultur- und unglücklichen Witterungsverhältnissen — namentlich in anbauender Nässe und überreicher Stickstoffdüngung — begründet.

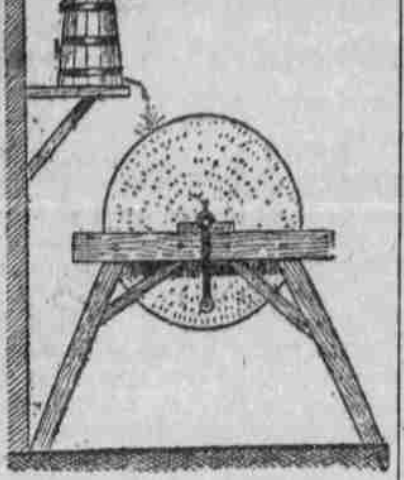
Das Saatgut ist möglichst alljährlich aus Ernten anderer Kulturpflanzen zu entnehmen und die Anbauorten selbst sind alle 4 bis 5 Jahre zu wechseln, da die Kartoffeln erfahrungsgemäß nach dieser Anbauzeit große Neigung zur Dezimierung zeigen und dann sowohl im Ernteertrage als auch in ihrer Widerstandsfähigkeit gegen Fäule und Befallkrankheiten schnell zurückgehen.

Das Aeten des Schließsteins. Die gewöhnliche Art, den Schließstein zu nehmen, besteht aus einem kleinen Wassertröpfchen, der unter dem Stein angebracht ist.

Offener Schreibbrief des Philipp Saurampfer.

1184.

Mein lieber Herr Redaktionsrath: —



Also die Lizzie, was meine Ate ist, ihre Partie hat stattgefunden und ich kann Ihnen mitteilen, daß sie es ist und Patsch gewesen ist.

Die Lizzie hat mich zu je all in der Welt im Krieg. Eine interessante Illustration zur 'Unvernünftigkeit' der Tiere im Vergleich zum Menschen bildet ihr Verhalten im gegenwärtigen Weltkrieg.

Während jagdbare Tiere, wie Rehe und Hasen, sich mit Ausnahme der Höhlenbewohner (Kaninchen und Füchse) weit hinter die Schutzlinie und selbst hinter die Rückleistung der Truppen zurückziehen, bleibt die Vogelmilch auch im Schutze ihrer Nestheimat treu.

Lehdez, hen ich gesagt, mein Ate hat für so Sache mit viel Augen an Dore, da sie ich besser gepöpselt an für den Kisten will ich Ihre Antwort gewinne.

Die Bekämpfung dieses Brandes besteht aus hier aus dem Weizen der Körner. Die Kupferalkalibride oder das Formolbehd, wie sie beim Steinbrand angegeben wurden, tun auch hier ihre Dienste.

In der neuesten Ausgabe des Standard Catalogue of Postage Stamps findet sich eine interessante Statistik der Markenausgabe in allen Ländern der Erde.

Robbentkochen-Schachsel.

Eine einjährige 'Mime' auf fernem arktischen Eiland.

Womit ich verbleibe Ihre Ihren Lieber Philipp Saurampfer.

Bögel im Kanonendonner.

Unvernünftiges Verhalten der gefiederten Welt im Kriege.

Eine interessante Illustration zur 'Unvernünftigkeit' der Tiere im Vergleich zum Menschen bildet ihr Verhalten im gegenwärtigen Weltkrieg. Wiederholt wurde davon Mitteilung gemacht, daß z. B. Bienenschwärme sich trotz harter Granatfeuer in einem Schützengraben niedergelassen haben.

Während jagdbare Tiere, wie Rehe und Hasen, sich mit Ausnahme der Höhlenbewohner (Kaninchen und Füchse) weit hinter die Schutzlinie und selbst hinter die Rückleistung der Truppen zurückziehen, bleibt die Vogelmilch auch im Schutze ihrer Nestheimat treu.

Während jagdbare Tiere, wie Rehe und Hasen, sich mit Ausnahme der Höhlenbewohner (Kaninchen und Füchse) weit hinter die Schutzlinie und selbst hinter die Rückleistung der Truppen zurückziehen, bleibt die Vogelmilch auch im Schutze ihrer Nestheimat treu.

Während jagdbare Tiere, wie Rehe und Hasen, sich mit Ausnahme der Höhlenbewohner (Kaninchen und Füchse) weit hinter die Schutzlinie und selbst hinter die Rückleistung der Truppen zurückziehen, bleibt die Vogelmilch auch im Schutze ihrer Nestheimat treu.

Während jagdbare Tiere, wie Rehe und Hasen, sich mit Ausnahme der Höhlenbewohner (Kaninchen und Füchse) weit hinter die Schutzlinie und selbst hinter die Rückleistung der Truppen zurückziehen, bleibt die Vogelmilch auch im Schutze ihrer Nestheimat treu.

Während jagdbare Tiere, wie Rehe und Hasen, sich mit Ausnahme der Höhlenbewohner (Kaninchen und Füchse) weit hinter die Schutzlinie und selbst hinter die Rückleistung der Truppen zurückziehen, bleibt die Vogelmilch auch im Schutze ihrer Nestheimat treu.

Merlet für's Haus.

Gegen rote Hände empfohlen sich der Gebrauch einer Aufschüttelung von 2 Teilen Schwefelmilch, 2 Teilen Kampferspiritus, 1 Teil Glyzerin und 20 Teilen Wasser.

Warme Wasser gewinnt man ohne extra Heizung, wenn man auf den lodernden Kopf eine Schüssel oder Kopf mit kaltem Wasser anhängt.

Heilmittel gegen Kopfschmerz. Man nehme eine reine Wachsfläche, tue kaltes Wasser hinein und etwas Salz, oder nicht so viel, daß das Wasser scharf wird.

Fettflecke beseitigt man von der Wäsche, indem man sie recht dick mit frischem Eibioter bestreicht, dieses vollständig darauf trodnen läßt und dann vorsichtig abreibt.

Fischen den schlechten Geschmack zu nehmen. Um Fischen den modrigen Geschmack zu benehmen, welchen sie in manchen Gewässern erhalten, werke man beim Kochen derselben eine Brotkruste in den Kessel und lasse dieselbe mitkochen, wodurch sich der Geschmack verbessert.

Die rumänischen Studierenden der Technischen Hochschule zu Berlin-Charlottenburg haben dem Rektor eine Gedankenschrift für ihre auf dem Felde der Ehre gefallenen deutschen Kommilitonen überreicht.

Die rumänischen Studierenden der Technischen Hochschule zu Berlin-Charlottenburg haben dem Rektor eine Gedankenschrift für ihre auf dem Felde der Ehre gefallenen deutschen Kommilitonen überreicht.

Die rumänischen Studierenden der Technischen Hochschule zu Berlin-Charlottenburg haben dem Rektor eine Gedankenschrift für ihre auf dem Felde der Ehre gefallenen deutschen Kommilitonen überreicht.

Merlet für's Haus.

Gegen rote Hände empfohlen sich der Gebrauch einer Aufschüttelung von 2 Teilen Schwefelmilch, 2 Teilen Kampferspiritus, 1 Teil Glyzerin und 20 Teilen Wasser.

Warme Wasser gewinnt man ohne extra Heizung, wenn man auf den lodernden Kopf eine Schüssel oder Kopf mit kaltem Wasser anhängt.

Heilmittel gegen Kopfschmerz. Man nehme eine reine Wachsfläche, tue kaltes Wasser hinein und etwas Salz, oder nicht so viel, daß das Wasser scharf wird.

Fettflecke beseitigt man von der Wäsche, indem man sie recht dick mit frischem Eibioter bestreicht, dieses vollständig darauf trodnen läßt und dann vorsichtig abreibt.

Fischen den schlechten Geschmack zu nehmen. Um Fischen den modrigen Geschmack zu benehmen, welchen sie in manchen Gewässern erhalten, werke man beim Kochen derselben eine Brotkruste in den Kessel und lasse dieselbe mitkochen, wodurch sich der Geschmack verbessert.

Die rumänischen Studierenden der Technischen Hochschule zu Berlin-Charlottenburg haben dem Rektor eine Gedankenschrift für ihre auf dem Felde der Ehre gefallenen deutschen Kommilitonen überreicht.

Die rumänischen Studierenden der Technischen Hochschule zu Berlin-Charlottenburg haben dem Rektor eine Gedankenschrift für ihre auf dem Felde der Ehre gefallenen deutschen Kommilitonen überreicht.

Die rumänischen Studierenden der Technischen Hochschule zu Berlin-Charlottenburg haben dem Rektor eine Gedankenschrift für ihre auf dem Felde der Ehre gefallenen deutschen Kommilitonen überreicht.