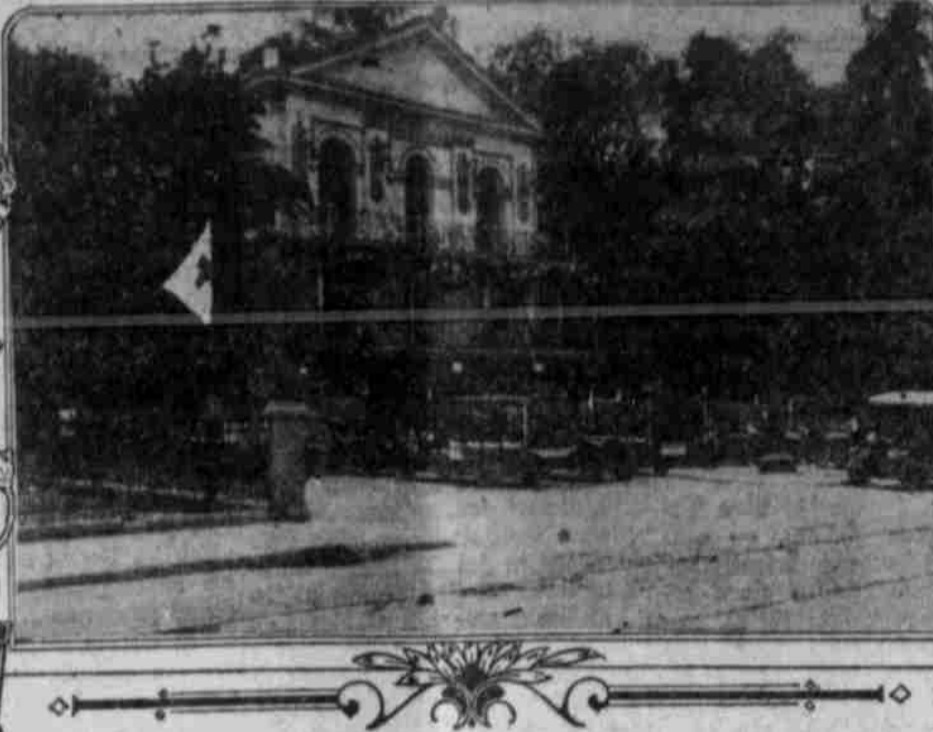


Im Zeichen des 'Rothen Kreuzes in Belgien.



Eine belgische Ambulanz mit Hundegespann.



Das kgl. Theater in Laeken als Lazarett.



Französischer Offizier von seinem Burschen transportiert.



Türkische Infanterie auf dem Marsche.

Winkt dieser Rube Trumpf zu fein,



Dann fällt er aber gründlich rein.



Vom östlichen Kriegsschauplatz
Verteilung von Mittagessen aus den Feldküchen.

Mittagsmahl im Felde.

Die Fahne des Propheten.



Gen. v. Schröder, Kommandeur der deutschen Marinebrigade in Antwerpen.



General
SCHUKRI-PASCHA



General
LINMANN von
SANDERS



Der
türkische
Nationalheld
ENVER BEY



„Einen Augenblick meine Herrschaften, die Vorstellung beginnt gleich!“



Der deutsche Kaiser, kurz vor einem Ausritt in Feindesland.