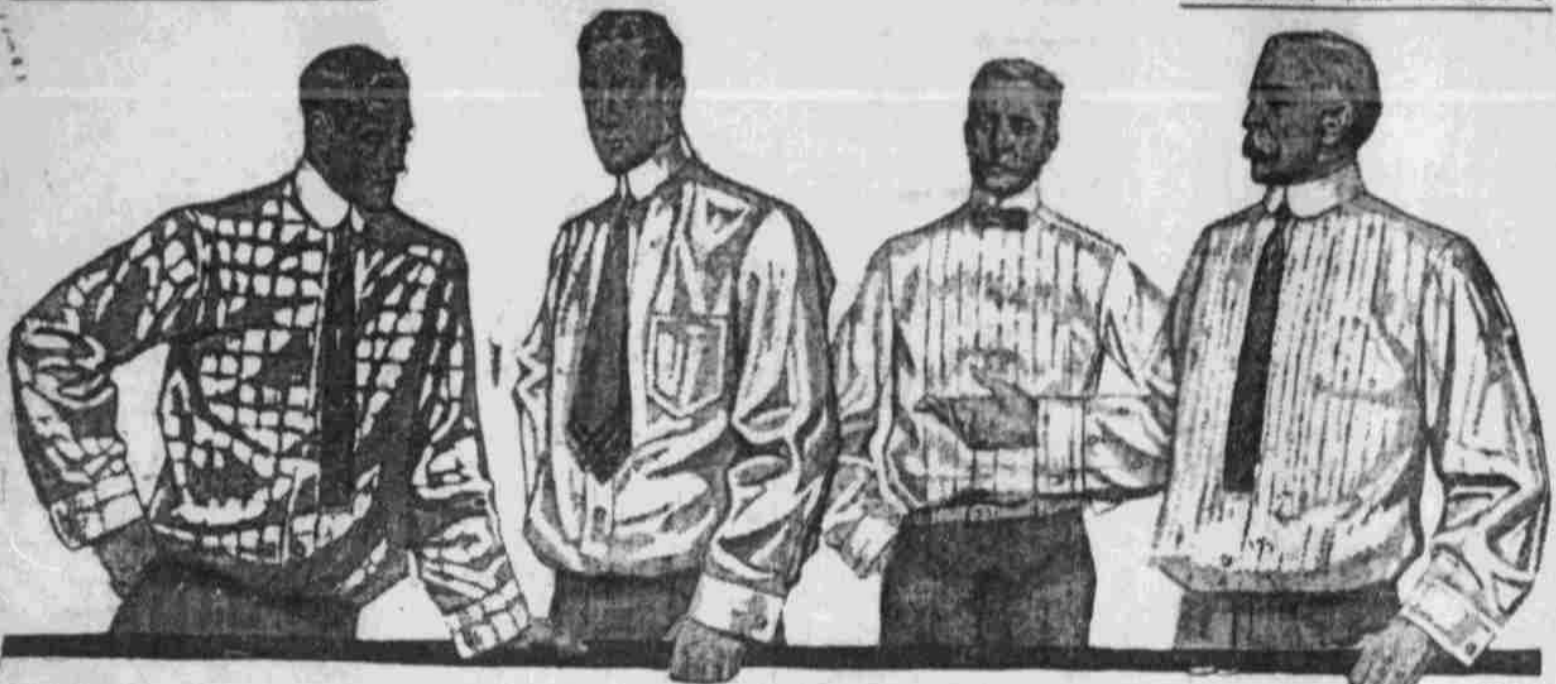


Männer-Athletik u. viele Un-
Angenehmkeiten, meistens Muster einer
der führenden Marken, Athletic
Moden oder Raincoat, Crepe
und Soifette. Ebenfalls ge-
wisse Anit-Suits. Alle werth \$1
und \$1.50. Samstag
speziell für **69c**

Brandeis Stores

Wir sind Agenten für die berühm-
ten Leinwand Marken Schuhe
für Männer. Diese sind für
ihre vortrefflichen Moden be-
kannt, ausgezeichnete Konstru-
ktion und Material und Dienst,
den sie geben. Schuhe
u. Orford, Paar **3.50**



11,000 Männer-Hemden von einem Philadelphia Fabrikanten Samstag zu HALBEM PREIS oder WENIGER

11,000 Hemden aus einem Vorrath, selbst für den größten Hemdenfabrikanten in Philadelphia und St. Louis. Deshalb waren die Fabrikanten eifrig bestrebt, sie zu verkaufen und liehen sie uns schließliche zum halben Preis und weniger haben, falls wir alle 11,000 nehmen würden. Dadurch haben wir ihnen die Kosten und Arbeit gespart, dieselben loszuwerden, zu einem Paar Hundert zur Zeit. Deshalb können wir Ihnen solche erstaunliche Werthe am Samstag offeriren, — es ist eben ein weiterer Triumph für Brandeis Kaufmanns-Methode. Diese Hemden sind neu, rein und frisch, gerade die Sorte Hemden, die Sie wünschen, deshalb brauchen wir nicht weiter in Sie zu dringen, am Samstag hier zu sein und sicheren Vorrath für Monate lang einzuliegen.

Wirkliche \$3, \$3.50 u. \$4 Hemden \$1.65 **Reguläre \$1, \$1.50 und \$2 Werthe zu 75c**

Unfraglich der feinste Posten Hemden, der je nach Omaha ge-
bracht wurde und es ist nur, weil wir solche riesige Quantitäten
handhaben können, daß wir Ihnen solche Wer-
the offeriren können. Dieser Posten schließt
alle feinen und Seide- und Leinen-Hem-
den ein — die feinen feinen Luxus-Sorten,
die Nebemann liebt. Die Muster sind hübsch,
die allerneuesten Farben. Alle Neckband-Moden
mit weichen französischen Roll Manschetten.
Wirkliche \$3, \$3.50 u. \$4 Hemden, für **75c**

Verkauf von Knaben-Anzügen (lange Hosen) werth \$10 und \$12.50, für **\$7.65**



Zum Verkauf Samstag im Knabenkleider Dept., 2. Flur, altes Gebäude

Samstag offeriren wir 320 Knabenanzüge (lange Beinkleider) zu bedeutend ermäßigten Preisen. Es sind durch-
weg neue Modelle, einschließlich Valsen Stil, Norfolk Vor Pleat Norfolk, New English und reguläre Coat Modelle.
Selbige sind vorzüglich gearbeitet aus dauerhafter blauer Serge, Homespun, Cashmere und Tweed, neueste Schatti-
rungen und Gewebe. Alle Größen für Knaben im Alter von 14 bis 19 Jahren.

Es sind Anzüge zum regulären Preise von \$10 bis \$12.50. Verkaufspreis Samstag **\$7.65**.

Fünf spezielle Bargains für Einkäufer Samstag

Knaben Regatta Hemden, besondere Bargains am Samstag, werth bis zu 75c, Verkaufspreis **39c** | Knaben Knickerbockers aus blauer Wolfserge; regulärer Preis \$1.25, Verkaufspreis Samstag **85c**

Knaben Knickerbockers für Knaben, dunkle Olivenfarbe, Gürtel-
halter, regulärer Preis 50c, Samstag **35c** | Neue Crepe Hemden für die Klei-
nen, dunkel blau, weiß und rosa
Schattierungen; sehr prak-
tisch und dauerhaft; zu **39c**

Großer Vorrath von echt feinen
u. waschbaren Four-in-Hand
Knaben Schürze; Verkaufs-
preis am Samstag, Stück **15c**

Reduktionspreis in Strohhüten am Samstag für Männer

Alle \$1.50 Strohhüte \$1	Alle \$2.00 Strohhüte \$1.45	Alle \$2.50 Strohhüte \$2	Alle \$3.00 Strohhüte \$2.50	Alle \$4 und 5 Strohhüte \$3.50
--	---	--	---	--

Knaben Strohhüte für 25c, 50c und \$1.00

Echte Panama-Hüte, alle Fagons und Größen, eine große Partie am Samstag für **\$2.50**. Bessere Sorten **\$5, \$7.50 und \$10**.

Seidene Männer-Hüte, braun grau, blau, 50c bis \$1.00



Eine gängliche Aufräumung von

Männer-Anzügen

Für junge Männer und Männer, die gerne jung bleiben wollen

Gerade jetzt — in der Mitte der Saison — offeriren wir die Profite an neuen, hübschen und passenden Garnituren, die nicht mehr als einen Monat vom Fabrikanten herühren. Eine wirkliche Gelegenheit von einem neuen Vorrath neuer Modelle auszuwählen in einem funktelnagelneuen Laden.

\$9.45 Ihre Auswahl von irgend einem Männer- oder jungen Männer-Anzug, der bis zu \$16 verkauft wurde.

Irgend ein Männer- oder jungen Männer-Anzug, der bis zu \$30 verkauft wurde, Ihre Aus-
wahl jetzt zu **\$14.45**

MEYER CLOTHING CO.

1406 FARNAM Gegenüber Paxton Hotel

Blocks neun u. zehn Campbell's Addition

Zwischen 21. und 24. Straße,
Cottellar bis Martha Straße.

Hochklassige Baupläne zu Bargain Preisen: **\$450 bis \$825**.

Sehr leichte Zahlungsbedingungen. \$10 Baar und \$5.00 monatlich an allen Bauplänen unter \$700. — \$10 baar und \$10 monatlich an allen Bauplänen über \$700.

Alle Spezialsteuern bezahlt
Städtisches Wasser, Drainirung, Gas, Cement Seitenwege, alle werden gelassen ohne Kosten für den Käufer.

Baupläne verkaufen sich rasch
Dieser Verkauf hat auf der Süd-
seite lebhaftes Interesse erregt. Wir
prophesieen, daß die Addition in
60 Tagen ausverkauft sein wird.

Restriktionen
verhindern die Errichtung von un-
angehörlichen Gebäuden. Diese Abdi-
tion wird in einer hochklassigen Wei-
se entwickelt werden. Drei Wohnun-
gen sind jetzt im Bau begriffen.

THE BYRON REED COMPANY
Douglas 297, 212 Süd. 17. Str.

BETTER THAN BUTTERMILK

FER-MIL-LAC

BETTER FOR YOU

Abgeliefert nach Ihrem Heim
12c per QUART

ALAMITO, DOUGLAS 409

Dr. E. Holovtchiner
Office 309 Range Gebäude, 15.
und Harney Straße
Gegenüber dem Orpheum Theater.
Telephon Douglas 1438.

Residenz 2401 Süd 16. Straße,
Telephon Douglas 3985.
Sprechstunden
10 bis 12 Uhr Vormittags, 2 bis
5 Uhr Nachmittags,
Omaha, Nebraska.

Dr. Friedrich A. Sedlacek
Deutscher Arzt

Office: 1270 So. 13. Str.
16. u. California
Tong. 5899

Sprechstunden von 1 bis 5 Uhr Nachm.
Sonntag von 9 bis 11 Uhr Vorm.
Wohnort: 4812
Wohnort, Douglas 4200

Prof. L. Schleich,
Natur-Heilarzt

aus Graz, Oesterreich, verfügt über
eine 26-jährige Praxis in der anat-
omischen und technischen Massage
und Heilgymnastik, sowie in ge-
samten Naturheilverfahren.

Bei Circulationsstörungen, Blut-
überfüllung, Nervenerleiden, Rheuma-
tismus und Skiasis, träger Bauch-
muskulatur und Gelenkigkeit, Sen-
kungen und Verschleibungen der
Frauen-Organen, hysterischen Zustän-
den, chronischen Verstimmungen der
Gelenke.

Empfehlungen: Univeristät, Kan-
sas Cit., Kas., Blue Valley Ho-
spital, Hebron Neb.

Office: Krug Theater,
14. und Harney Straße.
Sprechstunden von 8 Uhr Vorm.
bis 5 Uhr Nachm. Tel. Doug. 1838.

The Young Men's Christian Associa-
tion of Omaha.

Ferien-Schule für Knaben

Platz — P. M. G. Gebäude, 17.
und Harney.

Zeit — 22. Juni bis 14. August —
5 Wochen.

Kosten — Hochschule \$10; Orade \$8.
Stunden — 8 Uhr Morgens bis 12:30
Nachmittags.

Gegenstände — Orade 5, 6, 7, 8.
Central-Hochschule — für alle fächer-
genügende Nachfrage. Sagt uns,
was Ihr wünscht.

Handels-Hochschule — Kurzschrift,
Maschine-Schreiben, Reithmetik,
Englisch, Schönschreiben — für
Jeden, der es wünscht.

Schüler — anerkannt hoch- und Ele-
mentarschulen.

Mäher — fragt Euren Pastor.

Registrierung — bei Euren oder P.
M. G. A. Vorkeher.

Spezial-Registrierung — Sonst-
tag, 20. Juni, 9 bis 4 Uhr.

Beförderung-Karten — bringt
sie mit.

Empfehlung — Holt einen Vor-
keher.

Vorbereitungstag — 14. August.
Werde ich beschreiben? Wir garan-
tiren es nicht. Es ist Eure Sache.
Irgend welche nähere Auskunft wird
freundlich vom Educational Secre-
tary, J. M. Miller, in der Young
Men's Christian Association, Inter
1600, ertheilt werden. Mit Grus,
J. M. Miller, Sec.

Krug Park
Der feinste Ausflugs-Park im Westen

Ganz neuer freier Automobil-Club
Bringen Sie Ihre Familie hinaus und
verleben Sie einen herrlichen Tag in diesem
prächtigen Park.

Gebrüder Mündhoff, Vermalter.

CHRIST. LYCK'S
Sommergarten

Vor dem Eingang zu Krugs Park

Das berühmte Pilsener Bier ist
frisch und kühl.
Lunch und Ice Cream servirt.
Supper für Gesellschaften servirt auf tele-
phonische Bestellung hin.

Beachtet mich vor und nachdem Ihr Krug's
Bier besucht. Nur auf diese Weise kann
man erfrischendes Bier bekommen.

OLD SAXON INN

Millard, Nebraska

FRED MARODE,
Besitzer

Storz Bier an Zapf. Modernes
Automobilien - Hauptquartier - Da-
men-Wartezimmer, freie Autoremise.
Wir machen eine Spezialität für
Dinner-Gesellschaften und haben vor-
züglichen Lunch stets an Hand.
Wir führen unseren Platz in erst-
klassiger Weise und bemühen uns nur
um anhängliche Gesellschaften.
Ein großer toller Epissaal für
Auto-Gesellschaften ist jetzt im Bau
und wird bis zum 15. Juni fertig sein.
Machen Sie eine Probe und telepho-
nieren Sie uns Ihre Bestellung.

Bell Telephon Millard 551

Leidet nicht an
Hühneraugen

**Drexel Corn
Cure Leisten
Schuhe**

Hühneraugenpflaster, Me-
dica, usw. nützen nichts in
der Behandlung von Hüh-
neraugen. Unpassende Schu-
he sind die Ursache, und
Schuhe die passen sind die
einzigste Kur. Drexel's Corn
Cure Leisten-Schuhe furi-
ren Hühneraugen. Zu
dunkelbraunen und schwar-
zen Knäbeler. Beste Qua-
lität Eichenohle, Weiße K
bis 66.

Preis **\$4.50**
Paketpost bezahlt.

DREXEL
1419 Farnam Str.

Dr. DERBY
Zahnarzt.

207-8 Neville Block, 16. und
Harney. Ueber Edholm.

Carlton Buffet
Haskell und Pullman
Eigentümer

Eines der feinsten eingerichteten Resto-
rants in der Stadt. Das berühmte Miller
High Life Bier am Zapf, sowie all die
feinsten Klagenbiere.

Unser Auswahl aller Whiskeys und
feiner Jäger sind die beste in Omaha.
Einige Tagesanbahnende über Ball-
spiele und ethnische Ereignisse durch un-
seren eigenen Telegraph.

William Sternberg
Deutscher Advokat

Number 950-954 Omaha
National Bank Gebäude

Omaha, Nebraska
Tel. Doug. 961

IT IS ABSOLUTELY PURE
AND MOST DELICIOUS

Metz

BEER

"THE OLD RELIABLE"

PHONE DOUGLAS 223
W. J. SARRIDA, RETAIL DEALER

Concordia Park
Father Russ Park
WM. C. PAULSEN
Besitzer

Gutes Essen und Trinken.
Bringt Euro Familie.

Besondere Aufmerksamkeit
wird Automobilschach-
ten geschenkt.

Bullen \$5.75—7.65.
Schweine—Zufuhr 9500; Markt
5 höher bis fest. Durchschnittspreis
\$8.15—8.20; höchster Preis 8.25.
Schafe — Zufuhr 6200; Markt
fest bis stark.

Lämmlinge \$6.75—7.10.
Widder \$5.75—6.00
Mutterschafe \$4.90—5.10.
Spring Lämmer \$8.85—9.40

Deutsches Mädchen sucht Stellung
für allgemeine Hausarbeit. Adres-
sirt P. B. No. 55, Manning, Ia.

Storz
Old Saxon
Brau

WITH THAT
RARE OLD TANG

Marktbericht. Eid-Ordnung, 26. Juni. Rindvieh — Zufuhr 500; Markt fest. Gute bis beste \$8.25—9.15. Mittelmäßige bis gute \$8.00— 8.25. Gewöhnliche bis mittelmäßige \$7.40—8.00.	Kühe und Heifers fest. Gute bis beste Heifers \$7.25— 8.00 Gute bis beste Kühe \$6.75— 7.50. Mittelmäßige bis gute \$5.75— 6.75. Gewöhnliche bis mittelmäßige \$3.50—5.75.	Stoßers und Heifers fest. Gute bis beste \$7.50—8.00. Mittelmäßige bis gute \$6.75— 7.50. Gewöhnliche bis mittelmäßige \$6.00—6.75. Stoß Kühe \$5.50—7.00. Stoß Stöber \$6.50—7.75. Beal \$6.50—10.50.
---	--	--