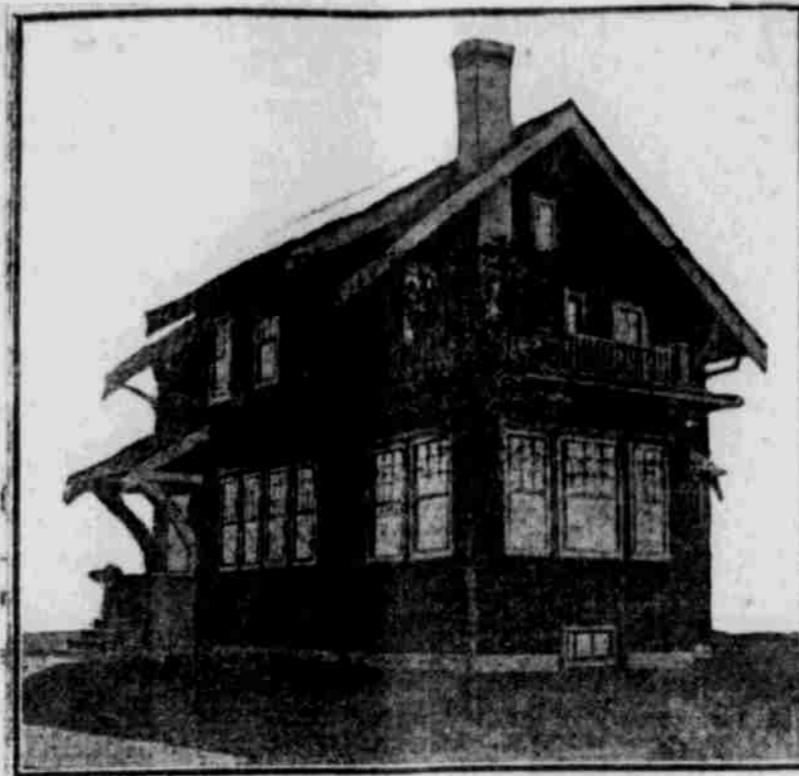


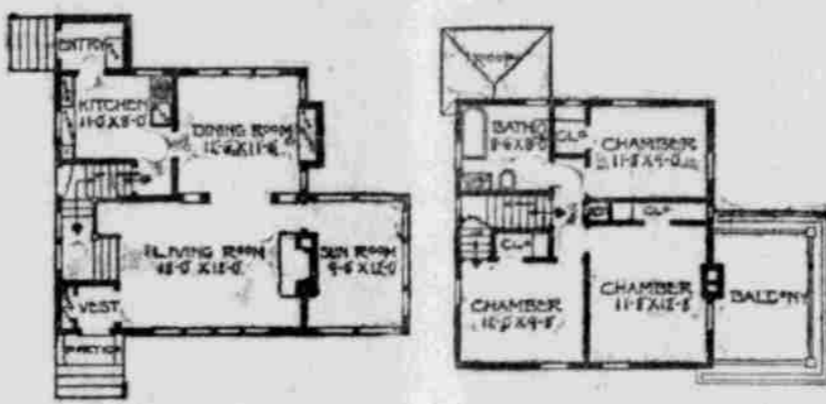
WOLF BROS. TENT & AWNING CO.
 Zelte, Markisen, Segeltuch, Pferde-,
 Wagen- und „Stack“-Bedeckungen
 Zelte zu vermieten
 Wir führen Alles, was zum Zelt- und
 Markisen-Geschäft gehört.
 Halber Block östlich vom Auditorium
 1313 Howard Str. Omaha
 Etabliert in 1889.
 Best Covered aller Größen eine Spezialität

Das Eigenheim
 Winke für seine Konstruktion und Einrichtung

Ein freundliches Wohnhaus.



Perspektivansicht—nach einer Photographie.



Obiges Haus ist für ein kleines Grundstück berechnet, ist aber sehr geräumig. Das zweite Stockwerk ist mit einer Veranda versehen und giebt dem Ansehen einen freundlichen Anblick. Die Baukosten des Gebäudes sind auf \$2800 veranschlagt.

Sie müssen unter allen Umständen sowohl Qualität als auch Schönheit verbinden. Dies finden Sie in

Facaden **HY-TEX** Ziegel
 HYDRAULIC-PRESS BRICK CO.
 1302-3 W. D. W. Gebäude

Das lebenslustige Coney Island im Sommer.



Jetzt da die Tage wärmer werden, entfaltet sich in den Seebädern reges Leben und Treiben. Einer der berühmtesten Bäder dieses Landes ist Coney Island, in kurzer Entfernung von New York gelegen. Obiges Bild zeigt eine fröhliche Menschenmasse, welche in den kühlen Meeresschlutten ein Wellenbad nimmt.

HENRY M. JOHANNSEN GLASS & PAINT CO.
Farben, Öle und Glas
 Glaserarbeiten eine Spezialität.
 Gute Farben zu mäßigen Preisen.
 14 südliche 14. Straße Tel. Doug. 349

Ihr braucht nur einen Dollar
 zum Beginn eines Sparkontos in der
Nebraska National Bank
 von Omaha
 12. und Farnam Str. 3/4 Prozent Zinsen

Bershöner Gier Heim
 Böden und Plattenböden aus Zement. Wir führen eine Auswahl von Wän-
 den, Farben und Erböden. Besuchen Sie unsere Ausstellung 1708 Guming Str.
IDEAL CEMENT STONE CO. Tel. Doug. 4428

“Onyx” Hosiery
 Geschäfts-Markt
 Gewisse Grundstücke von der „Onyx“-Marke hält länger, als man annimmt.
 Für Männer, Frauen und Kinder zu allen Preisen von 25 c. bis \$5.00 per Paar—es liefert die
 richtigen Farbe oder Hosen, vom Baumwolle bis Seide. Man achte darauf, daß jedes Paar
 mit dieser Geschäfts-Markte getupelt ist. In allen Städten zu haben.
LORD & TAYLOR Spezial-Verteiler **NEW YORK**

Melchior Leis & Son
 Grundeigentums-Händler und
 Versicherungs-Agenten
 Seit 1888 im Geschäft.
 Tel. Douglas 3555.
 2215 süd. 16. Str., Omaha, Neb.

We'll Paint Your Auto

MURPHY'S PAINT DID IT
 NEWEST AND LARGEST SHOP IN THE WEST

Der Kleckreis.
 Ein durch die Ozeankultur geförderter
 Pflanzenschädling.
 Schädlinge, die beim Kleinbetrieb
 der Pflanzkulturen nur selten sich
 zeigen und die infolge ihrer geringen
 Verbreitung auch nur unbedeutenden
 Schaden anrichten, treten bei den
 jetzt üblichen Großkulturen oft in
 stark verheerender Weise auf. Die
 modernen Pflanzenschutzmethoden be-
 günstigen eben auch das Wachstum
 der Pflanzenschädlinge und ihre Ver-
 breitung. Ein solcher Schädling ist
 der Kleckreis, ein Schmarotzpilz,
 der dadurch noch besonders gefäh-
 lich werden kann. Dieser Unhold
 tritt zuerst im Herbst an den jungen
 Kleckpflanzen auf; er erzeugt hier
 kleine bräunliche Flecken auf den
 Blättern, die meist übersehen wer-
 den. Das Fortschreiten wird im
 Winter, selbst unterm Schnee, fort-
 gesetzt; im Frühjahr sind dann die
 befallenen Pflanzen abgestorben. Der
 Landmann schiebt nun dieses Ab-
 sterben auf Einflüsse der Witterung
 zurück. Untersucht man aber die ab-
 gestorbenen Pflanzenteile, so findet
 man hier unsehbar harte knollige
 Gebilde von grauer bis blau-schwar-
 zer Farbe. Dieses sind Dauerformen
 des Pilzes, die man Sklerotien
 nennt; sie gleichen biologisch dem be-
 kannten Mutterkorn des Getreides.
 In diesen Gebilden hält sich der Pilz
 ein paar Jahre lang am Leben, wo-
 bei absolute Trockenheit keinen Schaden
 tut. Stellen sich gegen Herbst
 günstige Lebensbedingungen
 (feuchte Witterung) ein, so entwik-
 feln sich aus den Sklerotien die Apo-
 thezien genannten Fruchtkörper, die
 ihrerseits nun die Sporen, die eigen-
 lichen Fortpflanzungsorganen, her-
 vorgehen lassen. Gelangen die reifen
 Sporen durch den Wind auf junge
 Kleckpflanzen, so keimen sie hier, sie
 bringen durch die Blattoberfläche in
 das Zellgewebe ein, das sie alsbald
 mit ihren Mycelien ganz durch-
 ziehen. Am liebsten siedelt sich die-
 ser Schmarotzer auf einjährigen
 Pflanzen von Wollflee an. Doch ver-
 schmäht er auch den Weißflee nicht.

Klassifizierte Anzeigen!
Sahnärzte.
 — Dr. G. P. Wenzelg, deutsche
 Zahnarzt, 330 Bee Gebäude, 17.
 und Farnam Straße, Tel. Doug.
 882 — Znd. A. 3312. Sprechstun-
 den von 9 Mrg. bis 5 Uhr Nachm.
 — Dr. A. P. Johnson, Zahnarzt
 Brandeis Gebäude Zimmer 400.
 Qualifizierte Füllungen genau wie Zäh-
 ne. Feine künstliche Zähne. Wir
 sprechen deutsch.
 Ein intelligenter Deutscher wird
 gesucht, um eine heftige finanzielle
 Firma zu vertreten. Gute Gele-
 genheit für den rechten Mann. Man
 adressiere „Finance“, Omaha Tri-
 büne.
 Verlangt—Tüchtiges Mädchen für
 allgemeine Hausarbeit bei hohem
 Lohn. Vorzügliche Stellung. Frau
 L. P. Redmond, 1021 südliche 30.
 Ave.; Tel. Farnam 1797.
 Perfekte deutsche Stenotypistin,
 welche mit sämtlichen Kontorarbeiten
 vertraut ist, sucht passende Stelle-
 lung. Geht. Offerten mit Gehalts-
 angabe erbitte unter No. 100 an die
 Expedition dieser Zeitung.
 Das preiswürdigste Essen bei Peter
 Rump, Deutsche Küche, 1508
 Dodge Straße, 2. Stod. Mahl-
 zeiten 25 Cents.
 Deutsche Kalender frei bei Beranet
 & Son, Druggisten, 1402 südliche
 16. Straße. Tel. Douglas 3350.
 Haus zu verkaufen—Ein Wohnhaus
 mit 9 Zimmern, Heizwasserhei-
 zung, Gas und elektrisches Licht,
 moderne Einrichtung, billig zu ver-
 kaufen beim Eigentümer, 1516
 Martha Straße, Omaha.
 \$2000 kaufen 100 Acker feines
 Farmland in Lincoln County,
 Colorado. Werth \$2700. Bedin-
 gungen: Die Hälfte baar, und den
 Rest zu 6 Prozent Zinsen auf lange
 Zeit. G. S. c. o. Omaha Tribune,
 Omaha, Neb. H.
 Alle Sorten Wurst werden täglich
 in unserem Geschäft gemacht.
 Frische und konservierte Fleischsorten
 sowie ausländische und heimische
 Delikatessen, auch frische Gemüse
 jederzeit vorrätig.—Schnauber &
 Hoffman, 408 nordl. 16. Straße,
 Phone Douglas 1420.
Patentanwälte.
 J. A. Sturges, Patentanwalt,
 646 Brandeis Theater Bldg.,
 Phone D. 3469.
 Richard Eddy, Patente, 1530 City
 National Bank Building, Tel.
 Zylinder 1539; Znd. A. 1864.
 — J. F. Burn, deutscher Opti-
 ker, Augen untersucht für Brillen,
 443—5 Brandeis Gebäude.

Kontraktoren - Vorrichtungen
 Concrete Maschinen, Hebekranen, Schubkarren usw.
 —Kunstvolle Eisenwaren—
PATTON-BOWMAN HARDWARE CO.
 1207 Howard Strasse :: :: OMAHA, NEBR.

Telephon Doug. 1717 — Znd. B. 1717
TWIN CITY EXPRESS CO.
 Befördert alle Sorten Fracht und Baggage nach und von allen Städten nach
 allen Umständen. Beförderung von Waagen-
 Lasten besonders günstig.
 Office—1314 Howard Str. — Omaha, Neb.

GELD AUSZULEIHEN
 Auf verbessertes oder auf zu verbessertes Grundeigentum
 in Omaha oder Süd-Omaha zu den niedrigsten Associations-
 Werten.—Keine Kommissionen zu bezahlen.—Anleihen zurückzahlbar
 in Voll oder theilweise zu irgend einer Zeit ohne vorhergehende
 Benachrichtigung. Prompte Bedienung zugesichert.
 Kollisionsquellen \$6,500,000. Reserve \$760,000.
THE CONSERVATIVE SAVINGS & LOAN ASSOCIATION
 Gen. J. Gilmore, Präsi. 1614 Farnam Str. Paul. B. Kuhns, Sec.

ANGNOR FENCE CO.
 N. L. JANSSON, Mgr.
 Tel. Neb 814 297 S. 17. Str.

Cyclon Lawn Fences
 und höchsten Sorten
 —Häuser—
 Häuser umgibt werden
 auf billigeren oder älteren
 zum Wiederaufbau besser
 geeignet. Zu schönem
 gefächelt oder unabheng
 hin, weiltet kein Horn
 nicht.
 Wir führen alle Arten
 von Häusern und Häusern.
 Kramm und Licht sowie
 Kramm und Licht sowie
 Kramm und Licht sowie
 Kramm und Licht sowie

SAM NEWMAN
 Jetzt in seinem neuen Laden
Hochklassige
Tapeten
 Wir besorgen Dekorationen
 und streichen Häuser an
 Wir haben auch alle Sorten
 Farben und Stains
 vorrätig
 Die niedrigsten Preise in der
 Stadt. Freie Kostenanschläge
 für alle Arbeiten :: ::
 Telephon Doug. 43
 15. und Howard Straße—423
 südliche 15. Straße

Ref. Neb 7481 Ref. Douglas 7569
HARRY H. CLAIBORNE
Friedensrichter
 Schriftliches Zeugnis genommen. Zimmer
 14, über W. & M. Lidet Office, 1504
 Farnam Straße, Omaha, Neb.

We'll Paint Your Auto

MURPHY'S PAINT DID IT
 NEWEST AND LARGEST SHOP IN THE WEST

Offices: Douglas 1323
 Ref.: Douglas 5203
Albert S. Ritchie
 Deutscher Advokat
 863-805 Brandeis Bldg.
 Omaha, Neb.

William Sternberg
 Deutscher Advokat
 Zimmer 948-949 Omaha
 National Bank Gebäude
 Omaha, Neb. Tel. Doug. 2175

Omaha Baumschule
FRANK R. MARTIN, Eigenth.
 Fruchtbäume, großer Buchs 9 für \$1
 Ger. Doppel 6 bis 8 Fuß 10c
 Ger. Doppel 2 bis 2 1/2 Fuß 75c
 Wern 1/2 Fuß 40c
 Wern, 2 1/2 Fuß 81
 Johannisbeeren, 2 J., per Duz. 60c
 Stachelbeeren, 2 J., per Duz. 75c
 Verkaufsaum, 1511 Howard Strasse
 Verkaufplatz, 17. & Jackson Str.

Baggage . . . Taxikabs
Omaha Transfer Co.
 "The only Way"
 Telephon 295
 Uniformierte Agenten auf allen Bahnhöfen

DRINK AND ENJOY

Metz
 BEER
 GOLD RELIABLE

Wenn Ihr einmal versucht
 werdet Ihr immer kaufen
Edelweiss oder Falstaff Bier
 von
HENRY ROHLFF
 Händler in allen Sorten
 von Weinen, Likören und
 importierten Bieren.
 "Ihr erinnert Euch der Qualität,
 lange nachdem der Preis vergessen.
 Telephon Douglas 876
 2567-69 Leavenworth ... OMAHA