

# Werden Sie in diesem Jahre bauen?

## Zuverlässige Geschäftsfirmen, die Ihnen beim Bau behülflich sein werden.



### Heizung?

Eine wichtige Frage, welche gründlich geprüft werden muß! Diese Resultate sind mit unseren Heizeinrichtungen möglich und können wir dieselben vorzüglich empfehlen. Ausführliche Heizungspläne, sowie Kostenschätzungen für neue und ältere Häuser werden frei geliefert.

### Omaha Stove Repair Works

HEATING DEPARTMENT "A"

Reparatur-Teile für Ofen und Heizapparate jeder Art sind stets auf Lager, auch werden Reparaturen in besten sorgfältig und billig ausgeführt.

OMAHA STOVE REPAIR WORKS. Phone Tyler 20  
1206-1208 Douglas Str.

### Geld auszuleihen

Auf verbessertes oder auf zu verbessertes Grundeigentum in Omaha oder Süd-Omaha zu den niedrigsten Konventions-Raten. Keine Kommission zu bezahlen.—Anleihen zurückzahlbar in Voll oder teilweise zu irgend einer Zeit ohne vorhergehende Benachrichtigung. Prompte Bedienung zugesichert.

Kapitalquellen \$8,500,000 Reserve \$760,000

### The Conservative Savings & Loan Association

Geo. H. Gilmore, Presdt. 1614 Farnam Str. Paul W. Kuhns, Sec.

### Kontraktoren - Vorrichtungen

Konkrete Maschinen, Hebekränen, Schubkarren usw.  
—Kunststoffe Baueisenwaren—

### PATTON - BOWMAN HARDWARE CO.

1207 Howard Strasse :: :: OMAHA, NEB.

### Dampf Cement Backstein

FABRIKEN: 21. und Spaulding Str.

IDEAL CEMENT STONE CO. Dampföfen- und Aufstellungsraum: 1708 Guming Straße.

### Schneidern — Ausbügeln

### SUCCESS CHEMICAL DRY CLEANERS

14. und Dodge Strasse : OMAHA, NEB. : Telephone Doug. 2966

Telephon: Doug. 1217 — Ind. Nr. 1217

### TWIN CITY EXPRESS CO.

Beliefert alle Sorten Fracht und Baggage nach und nach allen Bahnhöfen nach allen Städten. — Übernahme von Waggons — Ladungen besonders schnell.

Office-1314 Howard Str. — Omaha, Neb.

### HOTEL ST. DENIS

Broadway und 11. Straße, New York City

Heim-Comfort ohne übertriebenen Luxus.

Dieses berühmte Hotel ist neu renoviert, neu dekoriert und ausgestattet und hat viele neue und moderne Einrichtungen, jedoch es jeden Vergleich mit modernen Hotels in der Stadt ausbitt.

Das einzige erstklassige Hotel nahe allen Dampfstationen.

In der Nähe des Bereichs aller interessanten Punkte. Halber Block von Wagners. Zwei Minuten Spaziergang zum Einkaufs-District. Berühmt für Sauberkeit, bequeme Einrichtung, freundliche Bedienung und heimische Umgebung.

Die allerbesten Dienste in der Stadt zu \$1.00 den Tag und aufwärts. 7 Minuten vom Grand Central Bahnhof. 10 Minuten nach allen großen Läden und Theatern.

### ST. DENIS HOTEL CO.

AUCH STANWIX HALL, ALBANY, N. Y.

### Wheeler & Welpton Co.

Zuverlässige Versicherung aller Art  
1511 Dodge St. - Phone Doug. 186

### HARRY H. CLAIBORNE

Friedensrichter

Rooming 14. über der Burlington Ticket Office,  
1504 Farnam St. Tel. 740 7401  
Büro: 1208 Douglas Str.

We'll Paint Your Auto



NEWEST AND LARGEST SHOP IN THE WEST

### EMIL HANSEN & CO.

Familien Vorkauf  
Wholesale und Retail  
Wiederholung und alle Einzelheiten  
1825 Geringe St. Tel. Doug 6858

Eine kleine Briefwaage sollte in keinem Haushalt fehlen; sie ist nicht allein für das Abwiegen der Briefe bestimmt, sondern dient auch zur genauen Feststellung der in Kochrezepten angegebenen Mengen. Noch wichtiger ist sie bei Krankheiten, wenn strenge Diät vorgeschrieben ist. Es gibt noch viele andere Fälle, in denen sich eine Briefwaage nützlich macht. Die größeren Küchenwaagen können so kleine Gewichtsmengen nicht genau angeben.

Abstracts of Title  
Midland Title Guaranty &  
Abstract Co.  
1714 Farnam

Fensterrahmen Türen

### Glasshoff Bros.

Nachfolger von HENRY HAGEDORN

Terrens Moulding

und alle Arten von Mill Work

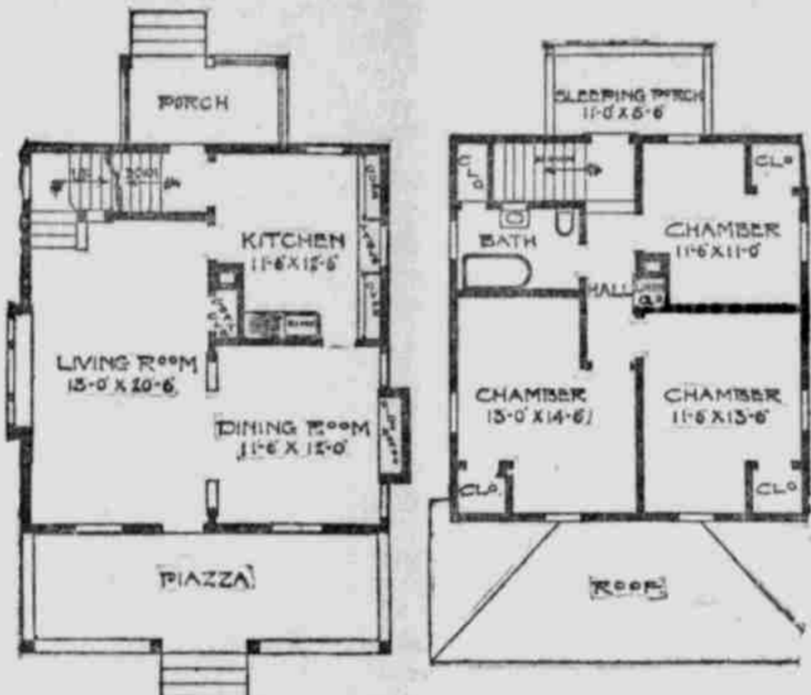
Telephon Farnam 211

4713 Guming Straße

### Cottage nach dem Handwerkerplan!



Ausicht aus der Ferne. — Nach einer Photographie.



Dies ist eine sehr hübsche kleine Cottage mit schmalen Vorprung für das erste Stockwerk und „Shingle“ Deck über dem Giebel im zweiten Stock. Das Dach hat vorstehende Giebel, unterfützt durch Kräfte. Das Ganze ist nach dem Handwerkerplan ausgearbeitet. Das Speisezimmer hat eingebauten Treppentritt. Die Küche ist gut ausgestattet mit Regalen und einem Arbeitsstisch. Im zweiten Stockwerk befinden sich drei Zimmer, ein großes Schlafzimmer und eine Schlafveranda. Das erste Stockwerk ist neun Fuß, das zweite acht Fuß hoch. Größe des Hauses sechszwanzig Fuß breit und sechsundzwanzig Fuß tief. Lokement unter dem ganzen Hause. Eichen- oder Birkenparkett im ersten Stock und Fichten im zweiten. Parkofen ausschließlich Heizung und Abwasseranlage \$2,250.

Das neueste Bild von Frau Woodrow Wilson.



Zu Ehren der Familie des neuwählten Präsidenten der Ver. Staaten Woodrow Wilson wird am Samstag, den 21. Dezember, in Waldorf-Storya ein Gabelstreich stattfinden, wochent prominenten Familien des Landes beizuwohnen werden.

### Die alten Germanen.

Wo die Erfinder der Landwirtschaft anzusehen.

Die richtige systematische Bodenbearbeitung und der Getreidebau sollten bekanntlich nach dem wissenschaftlichen Glauben der ganzen hinter uns liegenden Zeitperiode aus dem Osten gekommen sein. Ebenso wie die Germanen selbst. Einzelne Gelehrte und Forscher wollten in Palästina und Mesopotamien die Wildlinge unserer heutigen Getreidearten aufgefunden haben, und im Uebrigen sah man eben Iran oder Indien als die Heimat des Getreidebaues an, auf alle Fälle aber den Orient. Außerhalb der engsten Fachgebiete will man ja auf diesem Gebiete überhaupt nicht von der alten Fehleimung lassen, die Germanen hätten weiter nichts getan als gekauft, getrunken und auf der Warenausgabe gelogen. Die Vorgesichtsforschung hat uns mittlerweile gezeigt, daß die alten Germanen sehr ausgebreitet Ackerbau trieben, ja, daß sie mit vorzüglichen Geschäften dafür ausgestattet gewesen sind. Man weiß nun, daß die Urheimat der germanischen Rasse in den Ländern um das Ostseebecken gesucht werden muß, und unter diesem Gesichtspunkt erschien es auch von Wert, ihr Verhältnis zu den Anfängen der Landwirtschaft neu zu untersuchen. Dieser Aufgabe hat sich der Münchener Professor Braungart in einem langen Gelehrtenleben voll wackeren Forscherfleißes unterzogen, und das Ergebnis ist: die Landwirtschaft aller indogermanischen Völker, an der Geschichte der Kulturpflanzen und Ackergeräte in Mittel- und Nordeuropa nachgewiesen.

Das arriogermanische (Baumgart sagt leider noch: indogermanische) Urvolk sah schon in der sogenannten Pfahlbauzeit um das baltische Meer das war die jüngere Steinzeit. Selbst aus dem Paläolithikum, der älteren Steinzeit, ergeben sich seine Spuren. Aber in der Pfahlbauzeit hatten die Germanen, ohne doch irgend ein Metall zu haben, schon die Grundlagen unserer heutigen Ackergeräteeisenzeit ausgebildet, also Bodenbearbeitung geschrieben. Man hatte damals schon den Hackbo (Bodenbearbeitung mit der Hacke) überwunden und arbeitete mit Pflügen. Angebaut wurden Weizen, auch Hirse, vor allem aber Gerste, die die wichtigste Getreideart war. Das Gerstentorn war kleinstes Längemaß und zugleich Gewicht. Die Löhne kam schon in zwei Arten vor. In der Bronzezeit und der älteren Eisenzeit (etwa 1500-500 vor Chr.), also lange bevor die Römer nach dem Norden gekommen sind, wurden auch Hafer, Roggen und Dinkel gebaut. Neuere Höhlenfunde lassen schließen, daß man Dinkel und Weizen in dem arriogermanisch besiedelten Südfrankreich schon in der älteren Steinzeit angebaut hat und daß man diese Getreidearten neben der Gerste über die ganze Eiszeit herübergebracht hat! Demnach müssen die Paläolithiker schon vor schier 100,000 Jahren ein richtiges Ackerbauvolk gewesen sein, und auf solche Zeiten fernblickt schon keine Kultur der Erde zurück. Von dem arriogermanischen Urvolk aus ging die Landwirtschaft und die Ackergeräte mit ihr in alle arisch besiedelten Länder. Der griechische Pflug (Hofpflug, der Röhler Wessel (Wechselpflug), ferner Pflüge in der Schweiz, in Spanien und Italien haben ihre Urform in einem Pfluge, den man in einem dänischen Torfmoore bei Goftrup versteinert fand. Er ist bei der Trennung der Arriogermanen auch mit nach dem fernem Osten (Persien, Indien, Mittelafrika) gebracht worden. Der eigenartige Karstpflug aber, den heute noch die Lütauer, die Letten, Russen und Polen verwenden (Joch genannt), stammt wahrscheinlich schon aus der älteren Steinzeit, sicher aber aus der jüngeren. Man kann in diesem Zusammenhang schließen, daß die arischen Mischvölker die alten Ackergeräte nicht mehr weiter entwickelt haben, sondern nur die neueren Stoffe dafür nützten, und daß eine Weiterentwicklung in Form und Ausgestaltung nur bei den rein arischen Volksgruppen zu verzeichnen gewesen ist. Das aufsehenerregende Werk Professor Braungarts ergänzt somit die übrigen Ergebnisse der neueren Vorgesichtsforschungen in außerordentlich bemerkenswerter Weise. Graf Cabineau hat bekanntlich schon behauptet, daß alle Kultur der Erde von den Germanen ausgegangen ist. Man kann heute sagen, daß diese Behauptung inhaltlich als richtig erwiesen ist. Von den Germanen stammen nicht nur die

Religionsvorstellungen, sondern auch die Sprachgüter, die Kulturbücher, die Baukunst, die Kunst und nun also auch die Landwirtschaft aller Kulturvölker der Erde.

Noch im 17. Jahrhundert ließ der Herzog von Northumberland, der reichste Pair, die Fenster seines Schlosses herausnehmen und verpaten, wenn er verreiste.

### Reliable Credit Co.

3. Stock Zimmer 308 Paxton Bldg.  
Private Bankiers

Darlehen auf Salär, Möbel, Pianos, Lagerhausquittungen, Pferde, Wagen, Fixturen.

Wir machen Ihnen eine Anleihe und machen die Bedingungen passend. Niedrigste Rate, schnellster Dienst. Handel vertraulich. Telephon Douglas 1411.

RELIABLE CREDIT CO.

### H. O. Haller

1754 Leavenworth Str.  
Tel. Tyler 1597

### Wasserleitung und

### Heizung

Wir sprechen Deutsch

### Laden - Einrichtungen

für Grocers, Fleischer, Apotheken, Cigarrenläden. Alles in der Sprache von Baueinrichtungen, Schränken, Ausgerätheten, Eisfrühkästen.

### Fleischer Kühler

Küch-, Kühlungsflößen und Schrankflößen

### Kühlungs- und Eisfabrikations-

### maschinen

für Milchereien und jeden Zweck. Alle Einrichtungen gebaut nach dem Unit System. — Keine Einrichtung gegen zu niedrigen Preisen. — Kataloge frei.

### UNITED REFRIGERATOR & ICE

MACHINE CO.

1117 Farnam Str. — Phone Doug. 3332

### Baggage - Tagitabs

### Omaha Transfer Co.

"The only Way"

Telephon 295

Uniformierte Agenten auf allen Bahnhöfen

### HANS KRUSE

### Feine Weine und Liquöre

Storz Bier an Zapf.

Spricht bei uns vor!

Etwa 16. u. Webster.

### Melchior Leis & Son

### Grundeigentums-Händler und

### Ver sicherungs-Agenten

Seit 1888 im Geschäft.

Tel. Douglas 3555.

2215 Süd. 16. Str., Omaha, Neb.

### O'Neil's Real Estate & Insurance Agency

1505 Farnam Str. Omaha

Wir schreiben alle Sorten Versicherungspolizen und Bonds

T. J. O'Neil Jas. J. Fitzgerald

J. Mulvihill

We'll Paint Your Auto



NEWEST AND LARGEST SHOP IN THE WEST

### William Sternberg

Deutscher Advokat

Stamer 948-919 Omaha, Neb.  
National Bank Gebäude Tel. Doug. 2975