

Ihr möget zu tadeln sein für ungenügenden Dienst!

Ist es Euch jemals eingefallen, daß Ihr Euer Telefon nicht in der richtigen Weise gebrauchten möget?

Wenn Ihr es nicht thut, erhaltet Ihr ärmerlichen Dienst.

Spredt Ihr nach der Seite, nach oben oder jedes Zoll entfernt vom Mundstück?

Wißt Ihr, daß, indem Ihr das Telefon in der falschen Weise benutzt, die andere Person Euch nicht gut hört?

Wenn die angerufene Person Euch nicht hören kann, sagt sie: „ärmlicher Dienst“ und tadeln die Telephone Company.

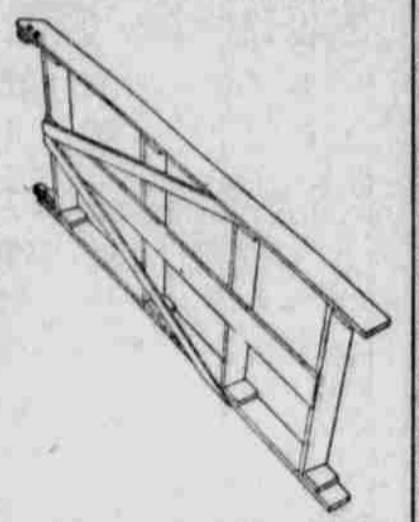
Wollt Ihr nicht das Telefon in der richtigen Weise gebrauchen?

Nebraska Telephone Company



Zuckerrüben - Veriefelung.

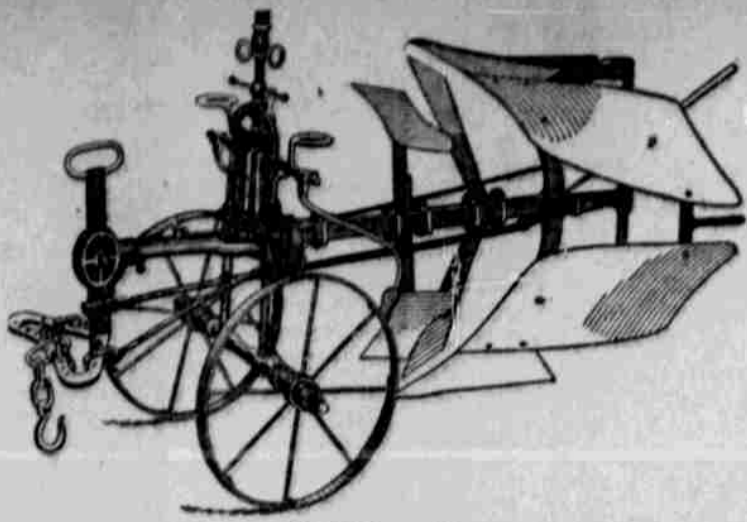
Die Rübenzucker - Industrie hat in den Ver. Staaten einen beträchtlichen Aufschwung genommen, seitdem man entdeckt hat, daß die Zuckerrübe im Westen vorteilhaft gezogen werden kann mit Hilfe von Veriefelung. Im Jahre 1908 waren bereits 62 Fabriken in Betrieb mit einer täglichen Kapazität von nahezu 50,000 Tonnen Rüben, die auf einem Areal von 265,000 Acres gezogen wurden und etwa 380,000 Tonnen Zucker lieferten. Von diesem Betrag entfallen etwa zwei Drittel auf die veriefelten Gegenden des Westens.



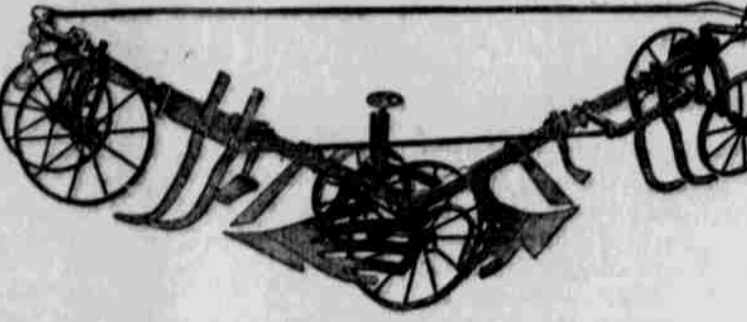
Gerät zum Erbnen des Felde.

Erdbreich - Arten bedürfen zwar einer weit gründlicheren Bearbeitung, als die leichteren, doch enthalten sie einen größeren Prozentsatz für die Pflanzen wertvoller Nahrungstoffe, als die letzteren und ergeben daher auch reichlichere Ernten und werden nicht so bald durch fortgesetzte Überdüngung erschöpft. Da die Zuckerrüben sehr tiefe Wurzeln treiben, so ist eine tiefe Bearbeitung des Bodens eines der ersten Erfordernisse zur Erzielung eines guten Erntertrags. Aus diesem Grunde ist ein Boden, in dem man schon in einer Tiefe von 18 Zoll auf sogenannten „hardpan“ stößt, für den Zuckerrübenbau nicht geeignet. Auch alle großen Mengen von Mist sind einer gesunden Entwicklung der Pflanze hinderlich und beeinträchtigen die Reinheit des Saftes.

Die zur Veriefelung des Landes geschritten wird, muß dieses dafür sorgfältig vorbereitet und geebnet werden, da bei Unebenheiten im Felde die in den Vertiefungen wachsenden Pflanzen leicht ertränkt werden. Am geeignetsten ist Land, das einen leichten, aber gleichmäßigen Abfall hat. Jungfräulicher Boden, der noch nie unter Kultur war, sollte nie zum Zuckerrübenbau verwendet werden. Mit Ausnahme von Californien und eigenen Gegenden von Kansas und Idaho, wo das Land meistens im Winter vor der Einsaat mittels Eindämmung veriefelt wird, wendet man fast überall die Furden - Methoden der Veriefelung an, die auch ohne Zweifel die besten Erfolge gezeitigt hat. Sie ist auch auf fast alle Bodenformationen anwendbar, vom bei-



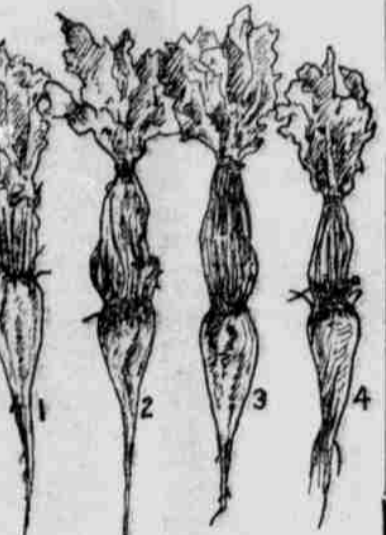
Umkehrbarer Pflug.



Balancierender Pflug.

nem Durchpflügen bis zu einer Tiefe von 8 bis 10 Zoll. Bei diesem Pflügen sollte das Ziehen von sogenannten toten Furden möglichst vermieden werden. Dies wird sowohl durch mehrfachen Zurückpflügen erreicht, oder durch zwei Sorten von Pflügen, wie sie in unseren obigen Abbildungen vorgeführt sind. Beide sind „Sulky“ - Pflüge, und der erstere, mit zwei einander gegenüberliegenden Pflugscharen, einer rechtsständigen und einer linksständigen, ist umkehrbar, sodas, wenn das Ende des Felde erreicht ist, der eine Pflug mittels der hinteren Handhaben aus der Erde gezogen wird und nach Umwendung des Geräts der andere Pflug in das Erdbreich einzieht. Der andere Pflug ist balancierend und besteht aus mehreren entgegengesetzt stehenden Scharen, die an zwei im stumpfen Winkel zu einander stehenden Gehäusen befestigt sind. Die Zugstrangen an den beiden Enden sind durch

einem Durchpflügen bis zu einer Tiefe von 8 bis 10 Zoll. Bei diesem Pflügen sollte das Ziehen von sogenannten toten Furden möglichst vermieden werden. Dies wird sowohl durch mehrfachen Zurückpflügen erreicht, oder durch zwei Sorten von Pflügen, wie sie in unseren obigen Abbildungen vorgeführt sind. Beide sind „Sulky“ - Pflüge, und der erstere, mit zwei einander gegenüberliegenden Pflugscharen, einer rechtsständigen und einer linksständigen, ist umkehrbar, sodas, wenn das Ende des Felde erreicht ist, der eine Pflug mittels der hinteren Handhaben aus der Erde gezogen wird und nach Umwendung des Geräts der andere Pflug in das Erdbreich einzieht. Der andere Pflug ist balancierend und besteht aus mehreren entgegengesetzt stehenden Scharen, die an zwei im stumpfen Winkel zu einander stehenden Gehäusen befestigt sind. Die Zugstrangen an den beiden Enden sind durch



Proben von Zuckerrüben, welche die Folgen der frühen und späten Veriefelung zeigen.

eine feste Eisenklinge verbunden, über welche beim Wecheln der Pflugscharen der Ring läuft, mit welchem die Pferde an den Pflug gefoppelt sind. Sobald dieser Ring über die andere Zugstange geschlüpft ist, fentt sich dieser Teil des Pfluges, während zugleich der gegenüberliegende, bisher in der Erde gewesene Teil sich in die Höhe hebt.

Nach dem Pflügen sollte, sobald das Erdbreich trocken genug ist, eine Bearbeitung mittels einer Scheibengabe erfolgen, und nachdem das Feld dann ein paar Tage ruhig gelegen hat, ist es Zeit, den Ebner anzuwenden, der zuerst quer über den Ackerfeld, dann in gleicher Richtung mit demselben und endlich in beiden Diagonalen über's Feld gezogen werden sollte. Ein einfaches Gerät für diesen Zweck, wobei der Treiber auf dem Mittelbrett steht, ist hier abgebildet.

Nachdem nun die Einsaat mittels einer Reihens - Sämaschine erfolgt ist, werden die Veriefelungsfurchen gezogen, wozu man entweder einen mit Schaufeln versehenen Kultivator, oder einen Furchenschlitten von der Art, wie ihn die zweite Abbildung zeigt, verwenden kann. Letzterer ist so gebaut, daß die beiden auf die Rante gefestigten Schlitter gleich zwei Furden auf einmal ziehen. Dieser Apparat macht eine glatte, ebene Furche, in der keine Klumpen zurückbleiben. Für die Kontrollierung des Wasserzuflusses zu den Veriefelungsfurchen giebt es verschiedene Methoden, wie viereckige Holzröhren, Leinwandröhren ufm., auf die hier nicht näher eingegangen werden soll.

Es ist wesentlich, daß zur Zeit der Aussaat genug Feuchtigkeit im Boden ist, um die Pflanze aus der Erde zu bringen, und es ist daher besser, das Feld vor der Aussaat zu veriefeln, als nachher. Die nächste Veriefelung, oder die erste, im Falle eine solche vor der Aussaat nicht notwendig ist, sollte so lange hintangehalten werden, wie möglich, denn zu frühe Veriefelung hat eine zu starke Blätterentwicklung bei den Pflanzen zur Folge, ohne daß sich die Wurzeln in entsprechender Weise entwik-

keln. Unsere letzte Abbildung zeigt vier Zuckerrüben, deren Wachstum zur Genüge die Vorteile des Zurückhaltens mit der Veriefelung zeigt, indem die Pflanzen gezwungen werden, die nötige Feuchtigkeit mittels der Saugwurzeln zu suchen. Bei Pflanze No. 1 wurde mit der Bewässerung am längsten zurückgehalten. Die Zahlen entsprechen der Anzahl der vorgenommenen Veriefelungen, d. h. No. 1 wurde einmal, No. 2 zweimal veriefelt usw. Das Jahr war außergewöhnlich günstig, da reichlich und in regelmäßigen Zwischenräumen Regen fiel, sodas wenig Veriefelung nötig war.

Kleemüdigkeit des Bodens.

Wenn auf einem und demselben Felde regelmäßig alle paar Jahre Klee gezogen wird, so stellt sich manchmal die sogenannte Kleemüdigkeit ein, die sich in einem nur mäßigen Bestand äußert, während vielleicht auf einem benachbarten minderwertigen Boden ein üppiger Klee zu beobachten ist. Wie alle landwirtschaftlichen Mühen, läßt sich auch die Kleemüdigkeit darauf zurückführen, daß dem Boden die nötigen Nährstoffe fehlen, welche die Kleepflanze gerade gebraucht und die die letztere erst befaßt, ihrer besonderen Aufgabe als Stickstoffammler gerecht zu werden. Wie die Erfahrung lehrt, nehmen nur stickstoffungrige Leguminosen den Stickstoff aus der Luft auf, um ihn dem Boden zuzuführen. Stickstoffungrig sind aber die Pflanzen nur dann, wenn sie an anderen Nährstoffen, als Phosphorsäure, Kali und Kalk, überfluß haben. Es wird darum wohl leicht erklärlich sein, wie man die Kleepflanze stickstoffungrig macht, indem man also die genannten Nährstoffe in reichlichen Mengen zuführt.

Es liegt nun die Frage nahe, in welcher Form die Nährstoffe den Pflanzen am besten zu reichen sind. Ausschlaggebend sind in dieser Hinsicht wohl die äußerst günstigen Resultate, welche die Düngung der Wiesen mit künstlichen Nährstoffen bisher gezeitigt haben. War man doch imstande, durch die Anwendung solcher künstlichen Düngemittel auf den Wiesen und Weiden eine ganz veränderte Vegetation zu erzielen, schädliche Pflanzen zu beseitigen und an deren Stelle stickstoffreiche Futterkräuter (ohne besondere Einsaat) hervorzubringen. Bald wurden dann auch auf Ackerädem ähnliche Düngungsversuche angestellt und diese waren gleichfalls von bestem Erfolg, so daß sich in allen vorgezeichneten Farmwirtschaften in kurzer Zeit die Praxis herausbildete, alle Acker mit künstlichen, die erforderlichen Nährstoffe enthaltenden Düngemitteln zu versehen, die mit Klee oder einer Hülsenfrucht bepflanzt wurden.

Am zweckmäßigsten ist es, diese Düngemittel schon zu der Zeit, wenn die Vorfrucht angewendet, denn bei diesem Verfahren werden die Düngestoffe gut mit dem Ackerboden vermengt und können darum auch voll zur Ausnutzung kommen. Wer es also verümt hat, den Acker rechtzeitig mit diesen Nährstoffen zu versehen und nun vielleicht über dürrigen Stand der Kleepflanzen zu klagen hat, der höhe das Verfümte schleunigst durch eine Kopfdüngung nach; auch für eine solche haben sich Klee, Luzerne u. a. m. stets dankbar gezeigt. Die beste Zeit zur Kopfdüngung ist der Herbst, damit die Kleepflanzen sich noch vor dem Eintritt des Frostes soweit kräftigen, daß sie sich gegen das Auswintern selber schützen.

James Cadufe, ein 100 Jahre alter Indianer, verunglückte in der Nähe von Monohon, Wash., als sein Gespann durchbrannte. Der Greis wurde zwischen die Räder und die Wagenfelle gefahren und so schwer verletzt, daß er bald darauf seinen Geist aufgab. Cadufe war mehr als 50 Jahre lang in Ingleswood ansässig gewesen.

Ihr könnt Kleider billiger kaufen

Zu diesem Laden zu irgend einer Zeit, als in irgend einem Laden in der Stadt. Ihr könnt sie viel billiger kaufen während dieses

Großen Verkaufes von Qualitäts Anzügen u. Heberziehern

Kommt lieber herein und überzeugt Euch, daß diese Behauptung auf wirkliche Thatfache beruht. Regulare \$40, \$35, \$30 Anzüge und Heberzieher für \$23. Regulare \$25 Anzüge und Heberzieher für \$16. Regulare \$20 und \$10 Anzüge und Heberzieher für \$11. Regulare \$15 und \$12.50 Anzüge und Heberzieher für \$9. Regulare \$10 Anzüge und Heberzieher für \$6.

Omaha's einziger moderner Kleider-Laden

King-Swanson Co.
16th & HOWARD STS.
F. S. KING, PRES. THE HOME OF QUALITY CLOTHES A. S. PECK, SEC. TREAS.

Geschenke, deren Werth gewürdigt wird
Wir sprechen Deutsch
LINDSAY, THE JEWELER
221 1/2 Süd. 16. Straße

Leon's '2 Hüte
Vom Fabrikanten an den Mann, der ihn trägt.
318 Süd. 15. Strasse OMAHA

Unter neues Lokal - 113 Süd. 16. Straße
ED. S. DYBALL
Fabrikanten von
Hochgradigen Candies und Ice Cream
Post- und Telephone-Bestellungen prompt ausgeführt
Candies nach allen Stadttheilen abgeliefert
Telephone Douglas 1416 - - - OMAHA, NEB.

Werfen Sie einen Blick auf meine neuen Herbst-Anzüge
Sie werden ungebildig sein, bis Sie einen neuen Bell geschneiderten Anzug besitzen.
AL BELL THE TAILOR
Anzüge von \$25 bis \$50.
Besuchen Sie meine neue Adresse: 211 Südliche 14. Straße.

"Onyx" Hosiery
Geschäfts-Mark
Gewetzte Strumpf-Waare von der „Onyx“ Marke hält länger, als andere.
LORD & TAYLOR NEW YORK

Es giebt eine grosse Garage
an 26. und Farnam
Bereit zu sehen nach allen Euren
Auto - Störungen
welches irgend eine Art Maschinen Arbeit, Holz- oder Eisenarbeit bedeutet.
Anstreichen oder Ansbessern
„Fragt wegen Anstreichs Eurer Car jetzt, vor dem Andrang“
Seht Drummond
Phone Garnen 409

Kohlen! Kohlen! Kohlen!
Weshalb wollt Ihr mit Rauch, Ruß oder Asche in Euren Öfen oder Eurer Heizanlage belästigt sein, wenn Ihr all solche unangenehmen Dinge durch Brennen von Petroleum-Kohls vermeiden könnt?
Wir garantieren, daß dieses Heizmaterial absolut frei von Rauch, Ruß oder Asche ist.
Eine Tonne von obigen Kohls ist gleichwertig von zwei Tonnen Hartkohle in Waße.
Preis \$10.50 per Tonne.
Für die Range oder den Kochofen verkauft unsere spezielle Mischung in Rut, Egg und Lump-Größen - ein Bericht wird Euch bezüglich des Wertes dieser Kohle, was Sparlichkeit und Reinlichkeit angeht, zufriedenstellen. Preis \$7.00 per Tonne.
Telephoniert Eure Bestellungen.
Mit unseren drei großen Hards sind wir in der Lage, alle Bestellungen pünktlich auszuführen.
Aitchison - Cook Corneer Union Fuel Company
Telephon Douglas 268. 1714 Farnam Straße.

CURO MINERAL SPRINGS CO.
ESTABLISHED 1893
MANUFACTURERS OF ALL KINDS OF CARBONATED BEVERAGES
CURO GINGER ALE AND LITHIA MINERAL WATER.
PHONES (SOUTH 149, IND 1277) OFFICE 18th & N. 9th S. S.
SO. OMAHA, NEB.
FOR SALE AT ALL FIRST CLASS BARS, CAFES AND DRUG STORES. SPECIAL ATTENTION GIVEN TO THE HOME TRADE.

Der beste \$4.00 Schuhwerth in der Stadt ist der **Tred-Well Kumfort Schuh** zu \$4.00
Der Korker Schuh mit Union Label zu \$3.50 kann nicht übertroffen werden. Kommt und seht!
BURKMAN - The Shoe Man
116 Südliche 15. Straße

HUGO F. BILZ' BAR
1324 DOUGLAS STRASSE
Kleiniger Vertreter in Omaha von **JETTER'S OLD AGE DOUBLE BREW und GOLD TOP Flaschenbiera**
Reine Lique, Weine und Biere
Telephonieren Sie Doug. 1542 oder Süd. N. 1542. Wir werden Ihre Or-der prompt abliefern.

Haben Sie ein Haus zu verwalten? Grundeigentum zum Verkauf? Sie erreichen die besten Resultate durch die „Klassifizierten Anzeigen der Tribune.“