

Werden Sie in diesem Jahre bauen?

Zuverlässige Geschäftsfirmen, die Ihnen beim Bau behülflich sein werden.

Die Erleuchtung des Heimes

Der Tag der Petroleumlampe in dem modernen hässlichen Heim gehört der Vergangenheit an—Gas wird rasch in den Hintergrund gerückt und wird nur dann zu Leuchtzwecken benutzt, wo sich die elektrischen Leitungsdrähte nicht anbringen lassen.

Wir mögen mit der Sicherheit, die Wahrheit zu sprechen, sagen, daß Elektrizität unentbehrlich für den Fortschritt des modernen häuslichen Lebens ist. Sie gewährt nicht nur besseres Licht zu nicht größeren Kosten, sondern ermöglicht die Anwendung moderner, arbeitsparender Einrichtungen, solche wie Wassermaschinen, Vacuum-Reiniger, Bügeleisen, und der handliche flosende, mahelnde Motor, welche alle mit irgend einem Lampenfuß verbunden und zu sehr geringen Kosten betrieben werden mögen.

Mehr denn die Hälfte unserer Heime sind mit Elektrizität modernisiert worden, welches wirklich bedeutet, daß ungefähr eine Hälfte unserer Bevölkerung das Mühseligwerden der Verwendung von Elektrizität bezeugen können.

Omaha Electric Light & Power Company

Telephone Tyler 1200 Independent A. 1786
W. C. FERRIN
 Transport und Lager Co.
 Piano-Transport eine Spezialität. Gepack befördert. Kunsthandlungsgegenstände verpackt und befördert. — Office 815 N. 16. Str., Omaha

207 Nord 17. Str. **ANCHOR FENCE COMPANY** Telephone Red 814
 Eisen- und Stahlgitter, Grates und Schutzzitter
 Zufriedenstellung garantiert

Dampf Cement Backstein
FABRIKEN: 31. und Spaulding Str. 25. und Caf Str.
IDEAL CEMENT STONE CO. Hauptoffice und Ausstellungsraum: 1708 Guming Straße.

Telephone Doug. 1717 — Ind. A-1717
TWIN CITY EXPRESS CO.
 Befördert alle Sorten Fracht und Baggage nach und von allen Bahnhöfen nach allen Richtungen. Beförderung von Baggage Labungen beliebig geräumigt.

O'Neil's Real Estate & Insurance Agency
 1505 Farnam Straße Omaha
 Schreiben alle Sorten Versicherungen

Wheeler & Walpton Co.
 Zuverlässige Versicherung aller Art
 1511 Dodge St. — Phone Doug. 186

Trinkt SKYROK
 Tafelwasser
 100 per Gall. abgepackt
 Telephone Doug. 25

EMIL HANSEN & CO.
 Familien Bildhaus
 Wholesale und Retail
 Wholesaler nach allen Städten
 1200 Webster St. Tel. Doug 2555

Maurerarbeit Wasserdrähte Kupferarbeiten
KEMMERLING & KELLERER
 Maurer-Arbeits-Kontraktoren
 1724 Süd. 18. Str. Omaha, Neb.

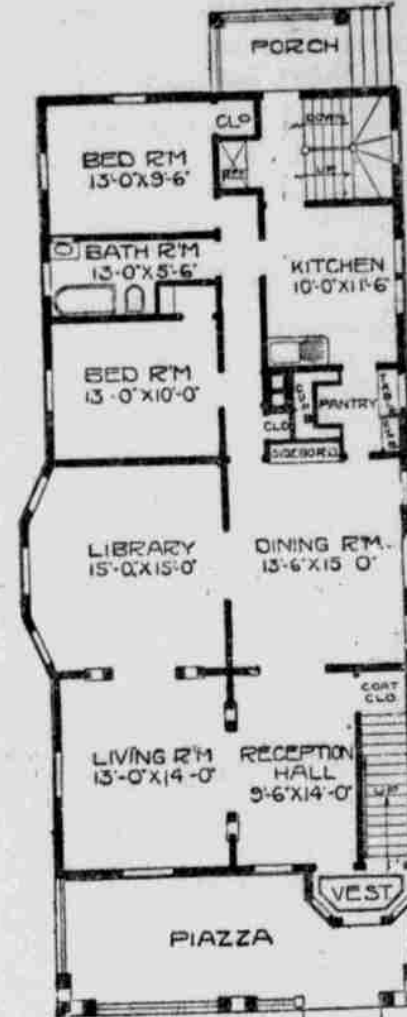
Wenn Ihr uns aufruft, vorzusprechen — ruft Ihr den besten auf. Ruft auf
Bell South 349
Model Cleaning Works
 Street Cleaners & Dyers
 248 Omaha, Neb.

Bitterer Ansatz
 zur Bereitung der Magen- u. Lebens-Essenz
 25c Packet bei
EMIL CERMAK
 Deutscher Apotheker
 1264-66 Süd. 18. Str. Omaha

Ein Duplex zu mässigen Baukosten



Ansicht aus der Ferne. — Nach einer Photographie.



Dieses ist ein dreistödiges, fein eingerichtetes Gebäude für mehrere Parteien, mit vollständigem, abgetheiltem Kellergehoß und Bäckerei. Größe des Hauses 28 Fuß weit und 57 Fuß lang. Die Baukosten belaufen sich auf \$5200.

Baggage . . Taxikabs
Omaha Transfer Co.
 "The only Way"
 Telephone 295
 Uniformierte Agenten auf allen Bahnhöfen

Abstracts of Title
Midland Title Guarantee & Abstract Co.
 1714 Farnam

HARRY H. CLAIBORNE
 Friedensrichter
 Zimmer 14. Ober der Postoffice, 1504 Farnam St. — Tel. Red 7401
 Wohnort Tel. Doug. 7092 — Omaha, Neb.

Die Mongolei.

Erkünde der chinesischen Regierung, das Land zu hängen.

Dschingis Khan und seine genialen Nachfolger, die die ganze Welt ergriffen machten und die halbe unterworfen, brachten ihrem Volke ein Gift mit, das ihm den Untergang bereitet hat, den Lamaismus. Was die Mongolen heute sind, verdanken sie dieser unglücklichen Glaubenslehre, die das Volk in einen Aberglauben und Teufelsput hinausdrückte, und derjenige, welcher es aus einer Jahrhunderte alten Degeneration wieder emporheben will, muß es zunächst von dieser Zerleher befreien. Die Politik, die China bisher der Mongolei gegenüber verfolgt hat, war die, das mongolische Element zu schwächen. Doch kürzlich hat man in Peking eine andere Richtung eingeschlagen. Man trägt jetzt danach, die Mongolei zu härten, um so dem chinesischen Reich ein weiteres Glied in dem Eisenring zu fügen. Denn zurzeit ist der treuerbige Mongole eine Beute habiger Chinesen und Russen. Geld hat für ihn keinen Wert. Hat er Silber in den Händen, so muß er es ausgeben. Er kauft in Kiachta, Urga und Kalgan munter drauf los. Andererseits müssen jedoch auch die jugendlichen Kaufleute wieder bluten.

Der Mongole ist Reiter und Jäger. Wie er ein schlechter Kaufmann ist, so ist er zur geregelten Arbeit zu faul. Einen Mongolen also zu einer Dienstleistung zu veranlassen, ist ein teures Geschäft. Auf diese Weise sind die Preise aller Lebensbedürfnisse in Urga unglaublich hoch. So bringt die Faulheit der Mongolen dem Lande zum Teil wieder ein, was durch ihre Dummheit in fremde Hände übergegangen ist. In Peking hat sich im September 1910 mit großer Kellame eine „Mongolische Industrie“ gebildet. Die Gründer sind mongolische Prinzen und Edelleute. Ihr Ziel ist der Bau von Eisenbahnen in der Mongolei, die Schiffbarmachung des Mittellaufes des Gelben Flusses, die

Ausbeutung von Wägen und die Entwicklung der mongolischen Industrie im allgemeinen. Man spricht in den chinesischen Zeitungen von Bahnen zwischen Kalgan und Kiachta, Kalgan und Chindjow und Urga und Jii. Es wird zunächst geplant, einen regelmäßigen Automobildienst zwischen Kalgan, Urga und Kiachta zur Beförderung von Frachtladungen einzurichten. Die interessierten mongolischen Prinzen treten jetzt also für denselben Plan ein, dessen Verwirklichung sie sich vor einigen Jahren aus Eifersucht auf chinesische Regsamkeit widerlegt hatten. Auch die Schulfrage will man jetzt ernstlich in die Hand nehmen. Von Chinesen eingerichtete Elementarschulen bestehen schon jetzt in der inneren Mongolei. Man will diese nunmehr auch in der äußeren Mongolei gründen. Das mongolische Strafrecht soll dem noch in Bearbeitung befindlichen chinesischen angepaßt werden. Viele Aufmerksamkeit wird der Ansiedlungspolitik geschenkt. Seit Jahren schon kämpfen in der inneren Mongolei in Sturm und Wetter abgeklärte Schanxi-Chinesen mit den Unbilden der Witterung und der Sterilität des hochgelegenen Steppelandes. Trotz der durch Kälte erzeugten neun Monate langen Arbeitslosigkeit macht man doch langsam Fortschritte. Mutige Ansiedler sind sogar schon hoch im Norden in den Tälern des Jero und Harogol zu finden. Der Hauptsektor der chinesischen Ansiedlungspolitik ist der, daß man den Chinesen, die aus dem Ring der Großen Mauer heraustraten, nicht erlaubt, ihre Frauen mit sich zu führen. Der Auswanderer nimmt sich also entweder ein eingeborenes Weib (mongolisches, türkisches oder tibetisches), oder verläumert in einem ewigen Jökibat.

Russische Firmen machen, wie in der ganzen Mongolei, so auch in der Urga, durchaus keine guten Geschäfte. Die Russenfrage ist chinesische und japanische Zeitungsmache. Die Zahl der russischen Firmen, die in der Mongolei etabliert sind, wird auf 130 angegeben. Doch der Wert der russischen Einfuhr ist nur sehr gering. Die Mongolei ist kommerziell immer noch in der Hand der

Telephone Douglas 681
 1832½ Street 1191
GRANDEN COMP.
BURGESS
 Wie schmutzig ist ihr Heim?
 Bild einer verschmutzten Straße.

T. F. BALFE, Plumbing

Heißwasser und Dampfheizung, Gasfiguren, Ventilation, Gas und elektrische Einrichtungen und Stromleuchten. Reparaturen eine Spezialität.

Telephone: Doug. 743 Ind. A-274
 1607 Howard Strasse
 Jüngere Einrichtung von Balfes Plumbing Establishment.

Heizung?

Eine wichtige Frage, welche gründlich geprüft werden muß! Viele Defekte sind mit unseren Heizapparaten möglich und können wir dieselben vorzüglich empfehlen. Ausführliche Heizungspläne, sowie Kostenschätzungen für neue und ältere Häuser werden frei geliefert.

Omaha Stove Repair Works
 HEATING DEPARTMENT "A"
 Reparatur-Teile für Ofen und Heizapparate jeder Art sind stets auf Lager, auch werden Reparaturarbeiten sorgfältig und billig ausgeführt.
OMAHA STOVE REPAIR WORKS. Phone Tyler 20
 1206-1208 Douglas Str.

Geld auszuleihen

Auf verbessertes oder auf zu verbesserndes Grundeigentum in Omaha oder Süd-Omaha zu den niedrigsten Associations-Raten. Keine Kommission zu bezahlen. — Anleihen zurückzahlbar in Voll oder teilweise zu irgend einer Zeit ohne vorhergehende Benachrichtigung. Prompte Bedienung zugesichert.

Süßquellen \$6,500,000 Reserve \$760,000
The Conservative Savings & Loan Association
 Geo. F. Gilmore, Präsi. 1614 Harvey Str. Paul W. Kuhns, Sek.

Kontraktoren - Vorrichtungen

Konkrete Maschinerie, Hebekrahnen, Schubkarren usw. — Kunstvolle Baueisenwaren —

PATTON - OWMAN HARDWARE CO.
 1207 Howard Strasse :: OMAHA, NEB.

THE BEER WITH A REPUTATION

Metz

"THE OLD RELIABLE"
 Your patronage of this Home Brew is a Boost for Omaha
 W. J. BOENHOFF RETAIL DEALER — PHONES DOUGLAS 110 DOUGLAS 2149

Behring Leis & Son
 Grundeigentums-Händler und Versicherungs-Agenten
 Seit 1888 im Geschäft.
 Tel. Douglas 3555.
 2215 Süd. 16. Str., Omaha, Neb.

H. E. PALMER SON & CO.
 Versicherung
 Brandeis Building
 Omaha

Deutscher Optiker, 15 Jahre in Omaha, S. F. Wurn, 443 Brandeis Gebäude.