

**POZORUHODNÁ PŘÍLEŽITOST**

Philipův departmentní obchod, 24. a O ulice, setká se s podivuhodným výsledkem, rozhodl se k inkorporaci s kapitálem \$75,000.00, \$50,000.00 díleč privilegovaných a \$25,000.00 na výtěžku se podléjejících pravidelných díleč. Chťiee dostáti poptávee po dílečích všech, kdo v kooperaci této se sůčastní míní, rozhodli se prodávati omezený počet obou díleč v hodnotě \$100.00. Kdo koupí za \$500.00 7-procentních díleč privilegovaných, může zakoupiti za \$100.00 díleč pravidelných.

Všechny knihy a rekordy jejich jsou k volnému nahlédnutí všech p. ucházečů.

NÁSLEDUJÍCÍ SPOLEČNOSTI PODAJÍ ODPORUČENÍ:

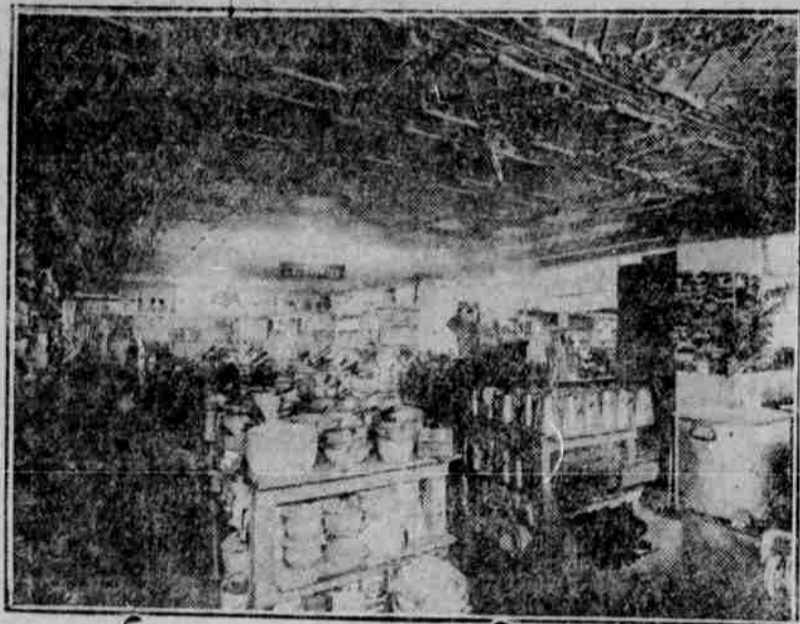
- Packers National B'k Paxton-Gallagher Co.
- Richardson Drug Co. Wright & Wilhelm Co.
- Byrne & Hammer Dry Goods Co.



**Zboží vysoké hodnoty při cenách levných**

Jestliže jakost zboží a ceny, jimiž dělíme se s vámi o výtěžek se vám zamlouvají, rádi uvítáme vás k prohlédnutí našeho obchodu, k porovnání cen s cenou v obchodech jiných, čímž jistě budete přesvědčeni o nabídce naší. Vysoká cena životních potřeb jest nejdůležitějším problémem k rozluštění.

**DEJTE NÁM PŘÍLEŽITOST, ABYCHOM MOHLI VÁM JEJ POMOCI ROZLUŠTITI**



VNITŘEK PŘÍZEMÍ.

**Moderní obchod v každém ohledu**

Historie v obrázcích obchodu

**Jenž má BUDOUCNOST**

**Naše heslo:**

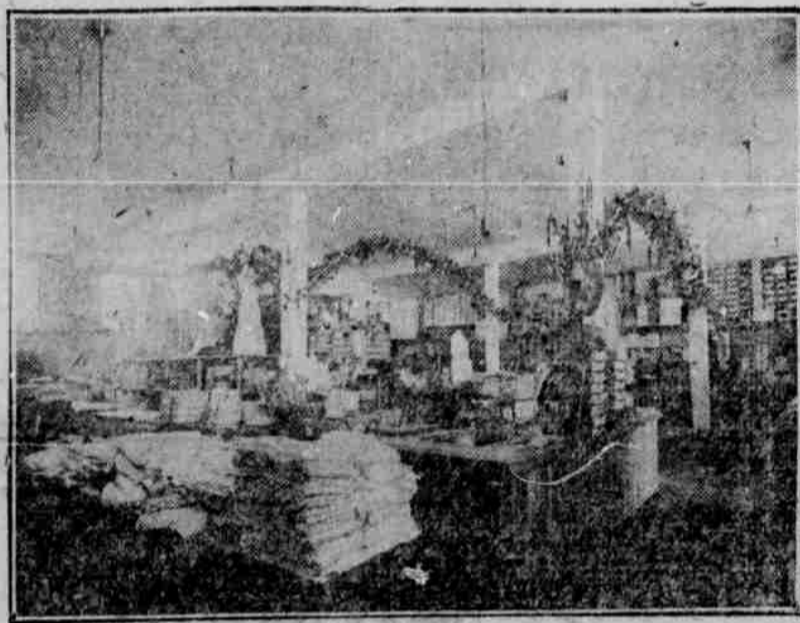
**Jakost Vzorná obsluha**  
a dělíme se o výtěžek se zákazníky.

**PHILIP'S DEPARTMENT STORE**  
24. a O ulice

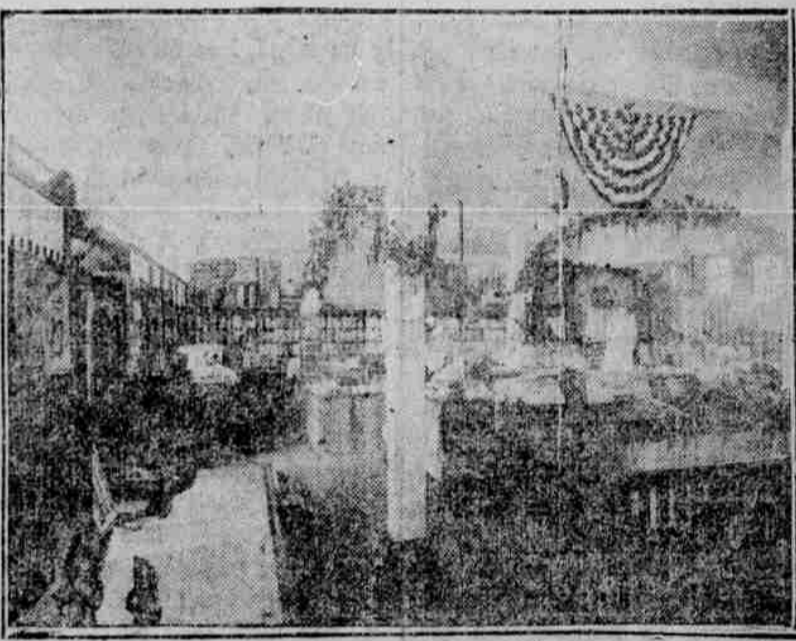
Telefonujte So. 1860 pro okamžitou obsluhu.



VNITŘEK PŘÍZEMÍ.



SCÉNA Z VNITŘKU OBCHODU.



NA HLAVNÍ PODLAZE.

**LIDÉ, KTERÍ SPORÍ, ANEBU MAJÍ POJISTKU NA ŽIVOT.**

MUSÍ to býti, aby osoby, které čtou tyto řádky, věděly, že velká skupina průměrných Američanů, kteří žijí v městech, nebo městečkách a snaží se svůj život zařídit pro zlepšení svých dětí, mají, možná v devadesáti devíti případech ze sta, pojistky na život, nebo vklady ve spořitelnicích. A rádi bychom věděli, zda-li opravdově tyto osoby chápají, jak jejich obchody potravinami jsou pro budoucnost ohroženy přítomným stavem železničních drah ve Spoj. Státech. Nepřejeme si mezi nimi spisobit paniku. Není třeba zmatku, je zde ale třeba vě-

domosti, vlivu na tuto vědomost, nějaké společné akce, jako ovoce toho. — Skuteční, koneční majitelé drah ve Spoj. Státech — majitelé ne v technickém slova smyslu kapitálu, který představuje majnovou hodnotu, ale majitelé v podstatnějším a prvotním znění hypotek — zahrnujících, jako velkého činitele, na život pojišťující společnosti a spořitelny, spolu se společnostmi proti ohni, loďstva a jiných pojišťujících společností, dobročinných ústavů, s uloženími fondy a kolleje, školy a dobročinné společnosti s uloženími fondy. — V nedávné poradě úředníků pojišťujících společností na život, říditelů spořitelen a jiných toto tvrzení bylo sníženo na číslice v následujícím rozř-

čení majitelů železničních jistot: Jednotlivci, počtem přes 1,000,000, kteří vlastní \$10,000,000,000. Na život pojišťující společnosti, jež představují celkem \$1,550,000,000. Spořitelny, s 10,000,000 vkladatelů, představují \$840,000,000. Proti ohni a loďstvo pojišťující společnosti, úrazové a zárukové společnosti, představují celkem \$649,000,000. Dobročinné společnosti, kolleje, školy, lidumilné společnosti atd., \$350,000,000. Úvěrní ústavy, státní a národní banky, \$865,000,000. Zbytek jest držáři nesčetnými podniky, po většině v zámoří.

Co tyto číslice znamenají, jest, že skuteční majitelé drah zahrnují muže, rázovitého z té massy lidí, který vede bankovní účet, muže, kteří mají zájem v jednom neb jiném druhu spořitelního ústavu. Oponíjejí si to pouze uvědomit, poněvadž vše, již mají ve svém psacím stole, není dluž, úpisem železniční dráhy. Vše, kterou mají, jest bankovní knížka, nebo pojistka, však bankovní knížka, nebo pojistka, jest podstatně pouhým důkazem zájmu v bondech železničních drah a jiných dlužních úpisech.

Nuže, skutečnost jest, že těchto mužů uložení peněz jest již tímto stavem železničních drah ohroženo, a jest v nebezpečí býti ještě vážněji postiženo. Na důkaz toho uvádíme zprávu, podanou p. J. W. Stedmanem od Prudential Life Insurance Company, o jeho odpovědi mezistátní obchodní komisi v zájmu vyšších poplatků: S počátku přejí si říci, že představa Prudential Company v Americe, jež jest vzájemným podnikem a která jest vlastněna 11,000,000 držitelů pojistek, roztroušených po celých Spoj. Státech. Deset milionů těchto držitelů pojistek, jsou členy téžve pracovní-

ech rodin se skrovnými prostředky; přes 40 procent aktiv, jež představují dobré jejich peníze, pozůstává ze železničních drah jistot, jež jsou uznány různými státy, v nichž obehodujeme, jako zákonné uložení peněz na život pojišťujících společností, které mají plnou hodnotu \$184,000,000. Jelikož považují se za jednoho z budoucích rozhodčích pro tyto lidi, kteří všichni nevědomě mohou čelit velké finanční ztrátě, jsem potěšen, že mám tuto příležitost! — Tento stav události nemůže příliš dlouho trvat bez vzhátní některého systému do rukou sekvestora. Krize je vážná a pakli ta potrvá, uvalí to pohromu na držitele pojistek. Jedním z rozlušťujících prostředků, dle mého zdání, jest přivést mezistátní obchodní komisi ku poznání skutečnosti, že dráhy nemohou svůj dluh zvěštit. Chceme je přivést k poznání, že zvelebení a přidavky musí býti učiněny, při nejmenším do jisté míry, z výtěžku a do velké míry jak lét přibývá a to proto, aby toto bylo možným učinit a — aby mohly býti nutné dividendy placeny, musí býti po ruce větší výdělek.

Problém drah jest větší, nežli by mohlo toto místo pojmuti. Co bychom rádi vykonali, jest, průměrného Američana vyburecovat. Zvykem jeho jest, uložiti své peníze do spořitelny, nebo platit poplatky a potom na vše zapomenout, domýšleje se, že nějaký všemocný a dobrotivý Jiří zbytek vykoná. Jako skutečné vše, neznamená to příliš mnoho říci, že člověk, jenž má příležitost vyzvednout své peníze od pojišťující na život společnosti dnes, obdrží méně nežli by měl dostat, následkem to však množství železničních drah úpadků — jež se v posledních několika letech udály — úpadků, které přehodily hodnotu železničních drah bondů, jež měly v držení pojišťujících společností a v mnoha případech zavily, že společnosti mu-

Automobilní garáž vlastní  
**AL. SCHULTZ**  
13. a William, Omaha, Neb. Zvláštní výhody hostům, zavítajícím do Omahy. Prodáváme a kupujeme káry z druhé ruky. Jednatel pro "Stearns Knight" a "Regal" automobily. Správky všeho druhu. Jediná česká garáž v Omaze.

**MACH & MACH**  
—ZUBNÍ LÉKAŘI—  
3. pos. Paxton Bl. 16. a Farnam ul. Tel. Doug. 1055. OMAHA, NEB. Nejlepší zařízení zubolékařská úřadovna ve středozápadě. Nejmodernější pomůcky. Práce první třídy. Ceny mírné.

sely poplatky zapravit. A věci spějí k horšímu spíše, nežli k lepšímu. Průměrný člověk musí procitnouti a státi se sebevědomým. Musí se cítit jako držitel jistoty železničních drah, právě jako se cítí majitelem farny, nebo dílny. A musí býti tak bdělým, jako jsou jiní. Co jest třeba vykonat, jest velká otázka se spornými odpověďmi. Otázka ta může počkat do budoucnosti. Co jest důležitým pro okamžitou přítomnost, to týká se jednotlivce, aby totiž procitl.

**Chas. J. Vlach**  
český optik  
Upravování brýlí  
ZKOUŠENÍ OČÍ  
220 So. 16th St. Tel. Doug. 1020  
v zlatnickém závodě C. B. Brown Co.

**Máme nesmírný obchod mezi omažskými Čechy**  
Rádi bychom též s vámi obchodovali  
Obrovský závod — armáda vysoce zkušených pracovníků. Oddělení zahrnují veškeré odbory, jež známy jsou umění na čistění. Dressers zaplatí expresní nebo balíkové pošty poplatky za dovozní jedné cesty na veškeré zásilky mimo město.  
Zavolejte telefonem: Tyler 3-4-5.  
**Dresher Bros.**  
Barvíři — čistíci — kloboučníci — kožesánci a krejčí.  
Závod v čís. 2211-2217 Farnam ul., OMAHA, NEBRASKA.