

# "Pokrok Západu"

PUBLISHED WEEKLY.

Entered at the Post Office at Omaha, Neb., as second class mail matter.

Published by Pokrok Publishing Co., 1417 1419 So. 13th St., Omaha, Neb.

Subscription by mail — \$1.50 per year.

Vydává:

VYDAVATELSKÁ SPOL. POKROKU, OMAHA, NEB.

Václav Bureš, reditel.

Předplatné.....\$1.50 na rok  
Do Čech.....\$2.50 na rok

Adresujte jednoduše:

POKROK ZÁPADU,  
OMAHA, NEB.

Omaha, Neb., 21. října 1914.



## Tržní zprávy.

South Omaha, 19. října 1914.

Hovězího dobytka došla dnes velká zásilka, neboť 16,000 kusů bylo obdrženo proti 13,621 před týdnem a 10,411 v tentýž den před rokem.

Celkem byl trh o 10@15c nižší na všechny druhy hovězího dobytka a následující ceny byly zaznamenány: Pěkné až vybrané kukuřičí krmné hovězí kusy, \$9.00—10.50; prostřední až pěkné kukuřičí krmné hovězí kusy, \$8.25—9.00; obyčejné až prostřední kukuřičí krmné hovězí kusy, \$7.25—8.25; pěkní až vybr. volí z rēnce, \$7.40—8.50; prostřední až pěkní volí z rēnce, \$6.00—6.75; pěkné až vybrané jalovice z trávy, \$6.25—7.00; pěkné až vybrané krávy z trávy, \$5.75—6.40; prostřední až pěkné druhy, \$5.25—5.75; obyčejné až prostřední druhy, \$4.00—5.25; nejlepší k žiru, \$8.00—8.35; pěkné až vybrané kusy k chovu a k žiru, \$7.40—8.00; prostřední až pěkné k chovu a k žiru, \$6.50—7.40; obyčejné až prostřední k chovu a k žiru, \$5.00—6.50; jalovice k chovu, \$5.50—6.75; krávy k chovu, \$4.50—6.00; telata k chovu, \$6.50—8.25; telata na zabiti, \$7.75—10.25; bulve, \$4.75—6.50.

Prasat bylo dnes obdrženo 3,800 proti 2,527 před týdnem a 3,555 v tentýž den před rokem. Trh byl celkem o 20c nižší nežli při závěrku posledního týdne. Prodej je poněkud více po \$6.90—7.10 a něco měchaných a většinou lehkých se prodalo až po \$7.25.

Ovec a jehňata došlo dnes asi 44,000 proti 34,000 minulý týden a 41,952 před rokem.

Následující ceny byly zaznamenány na ovec z rēnce a jehňata: Jehňata, pěkná až vybraná, \$7.40—7.70; jehňata, prostřední až pěkná, \$7.10—7.40; jehňata, k žiru, \$6.00—7.15; roční, pěkné až vybrané, \$5.85—6.10; roční, prostřední až pěkné, \$5.60—5.85; roční, k žiru, \$5.40—6.90; skopei, pěkní až vybraní, \$5.25—5.90; skopei, prostřední až pěkní, \$5.10—5.25; skopei, k žiru, \$4.30—4.85; ovec, pěkné až vybrané, \$4.50—4.85; ovec, prostřední až pěkné, \$4.25—4.50; ovec, k žiru, \$3.50—4.25.

Chicago, 19. října 1914.

Hovězího dobytka bylo obdrženo 30,000 kusů; trh zamklý; většinou o 10—20c nižší; hovězí kusy, \$6.30—10.90; volí, \$5.90—8.90; k chovu a k žiru, \$5.00—7.90; krávy a jalovice, \$3.25—8.90; telata, \$7.25—11.00.

Prasat bylo obdrženo 36,000 kusů; trh slabý až 20c nižší; prodeje poněkud, \$7.10—7.55; prasata lehká, \$6.90—7.55; měchaná, \$7.00—7.80; těžká, \$6.85—7.75; hrubá, \$6.85—7.00; selata, \$4.50—7.00.

Kansas City, 19. října 1914.

Hovězího dobytka obdrženo bylo 35,000 kusů; trh nižší; nejlepší kukuřičí krmné volí, \$9.75—10.75; domácí volí, \$7.75—9.50; západní volí, \$6.50—8.75; k chovu a k žiru, \$5.80—8.00; bulve, \$5.00—6.40; telata, \$6.50—10.50.

Prasat bylo obdrženo 8,000 kusů; trh nižší; prodeje poněkud, \$7.00—7.45; těžká, \$7.10—7.35; na maso, \$7.00—7.40; lehká, \$6.90—7.35; selata, \$6.00—6.75.

Ovec a jehňata bylo obdrženo 7,000 kusů; jehňata, \$6.90—7.35; roční, \$5.25—6.00; západní, \$5.00—5.60; ovec, \$4.25—5.00.

St. Louis, 19. října 1914.

Hovězího dobytka obdrženo bylo 13,100 kusů; trh nižší; domácí vykrmení volí, \$7.50—10.85; krá-

vy a jalovice, \$6.00—9.35; k chovu a k žiru, \$5.00—7.50; jižní volí, \$6.00—8.00; krávy a jalovice, \$4.00—6.50; domácí telata, \$6.00—10.50.

Prasat obdrženo bylo 10,300 kusů; trh nižší; selata a prasata lehká, \$6.75—7.90; měchaná a na maso, \$7.25—7.90; pěkná těžká, \$7.50—7.60.

Ovec obdrženo bylo 1,900 kusů; trh stálý; domácí ovec, \$4.00—5.25; jehňata, \$7.00—7.75. St. Joseph, 19. října 1914.

Hovězího dobytka bylo obdrženo 4,000 kusů; trh zálohavý; volí, \$6.00—10.00; krávy a jalovice, \$4.25—9.00; telata, \$6.00—10.50.

Prasat obdrženo bylo 4,000 kusů; ceny nabízeny o 15—25c nižší.

Ovec a jehňata obdrženo 1,000 kusů; trh stálý; jehňata, \$7.00—7.50.

### Obilní trh.

Omaha, 19. října 1914.

Pšenice — Čís. 2 tvrdá, \$1.05—1.06; čís. 3 tvrdá, \$1.04—1.05; čís. 4 tvrdá, 97c—\$1.03 1/2; čís. 2 jarní, \$1.03—1.04; čís. 3 jarní, \$1.02—1.03; čís. 4 jarní, 92c—\$1.00; čís. 2 durum, 99 1/2c—\$1.00; čís. 3 durum, 98 1/2c—99c.

Kukuřice — Čís. 1 bílá, 73 3/4—74 1/4c; čís. 2 bílá, 73 1/2—74c; čís. 3 bílá, 73 1/4—74c; čís. 4 bílá, 73—74c; čís. 5 bílá, 72 1/2—73c; čís. 6 bílá, 72—72 1/2c; čís. 1 žlutá, 68 1/4—68 1/2c; čís. 2 žlutá, 68—68 1/2c; čís. 3 žlutá, 68 1/4—68 1/2c; čís. 4 žlutá, 67 3/4—68 1/4c; čís. 5 žlutá, 67 1/2—68c; čís. 6 žlutá, 67 1/2—68c; čís. 1 měchaná, 67 3/4—68c; čís. 2 měchaná, 67 1/2—68c; čís. 3 měchaná, 67 1/4—68c; čís. 4 měchaná, 67—67 3/4c; čís. 5 měchaná, 67—67 1/2c; čís. 6 měchaná, 66 1/2—67c.

Oves — Čís. 2 bílý, 45 1/4—45 3/4c; standard, 44 3/4—45c; čís. 3 bílý 44 1/4—45 1/2c; číslo 4 bílý, 44—44 1/4c.

Jedmen — K sladování, 55—56c; čís. 1 ke krmení, 45—53c. Žito — Čís. 2, 84 1/2—85c; čís. 3, 84—84 1/2c.

### ČTVRTÝ KONGR. DISTRIKT.

Hon. Chas. H. Sloan, nynější kongresník ze čtvrtýho distriktu, znovu uchází se o tento úřad. Neří v celém státě muže, který by sobě zasloužil znovu zvolení více, nežli pan Sloan. Veškerá jeho práce, již vykonal v domě zastupců ve Washingtoně, byla předně v zájmu našeho státu a celé země. Pan Sloan je republikán, avšak celé jeho jednání vždy bylo v zájmu všeho poplatníctva. Jež má vždy na zřeteli, při každém kroku jeho práce o kongresník z naší žirny Nebraska. Pan Sloan není jenom dobrým kongresníkem a obhájcem osobní svobody, ale též upřímným přítelem Čechů, což Vám může dotvrditi pan Karel Šmrha a jiní, již bydlí v jeho sousedství. Pisatel těchto řádků zná celou rodinu Sloanovu, jakož i kongresníka o sobě a může s určitostí tvrditi, že při každé naskytnuvší se příležitosti Čechům vypomohl, což mohou též mnozí krajané dosvědčiti.

Krajané ve 4. distriktu, uložte to sobě za povinnost jíti 3. listopadu ku volebnímu osudí a odezvěte svůj hlas pro Hon. Chas. H. Sloana do kongresu. V. Bureš.

Pro líhoviny, vína, likéry aneb láhvové a soudkové pivo za volejte telefonem: Dougl. 1907. JOSEF KALČÍK, 1232 již. 13. ul. Advertisement 1f

# HLASUJTE NO!

Ženské hlasovací právo objeví se na volebním lístku při volbě v Nebrasce, jež bude se odhývat v úterý, 3. listopadu 1914 bezprostředně nad kolečky stran a sice jak následuje:

Shall the proposed amendment to the constitution, relating to electors, granting equal suffrage to women, be adopted? YES 306

HLASUJTE NO! Naznačte svůj ballot NO zde  307

Volením "no", chráníte svoji manželku, svoji matku, svoji sestru, svoji dceru. Ženské hlasovací právo znamená, že ženy budou muset zasedat na porotě, při vražedných přelíchání, na velko-porotě, na inkvestech koronerů.

### Nová kukurice na omašském trhu.

Na omašský trh přišla již nová kukurice z letošního sklizně a sice z Manley, Nebr., byla jí sem železniční kára zaslána. Kukuřici tuto vypěstoval John Tighe na své farmě blízce Manley. Byla prodána za 63c bušl, kdežto stará korna prodává se kolem 67c bušl. Bewsher Grain Co. železniční náklad této korny po delším podávání nabídek koupila. Kukuřice jest dobré jakosti, jest však poněkud měkká, což jest ostatně v této době o nové korny přirozenou vlastností.

### Prijeli pro jízdu koně kupovat.

Jsou-li pověsti dvou Francouzů, kteří do našeho města přijeli, pravdivé, Omaha jest patrně důležitým střediskem na zásobování koní pro evropské armády. Conte de Bertrange a Henry Lafenetre praví, že jsou nakupovateli koní pro francouzskou armádu a také přímo odebrali se do úřadoven obchodníků koní v South Omaze. Wm. Post a Lew Warts, zkušební koňari, je doprovázeli. Praví se, že bušl hned koupí aneb učiní přípravy k objednávce velkého počtu koňstva pro jízdu, které bude při nejbližší příležitosti přímě odesláno.

Krajané, předplatte se na Venkov!

**\$28.65** KOUPI TENTO 14 H. P. "HOPPER COOLED" WINDSOR HYBOSTROJ

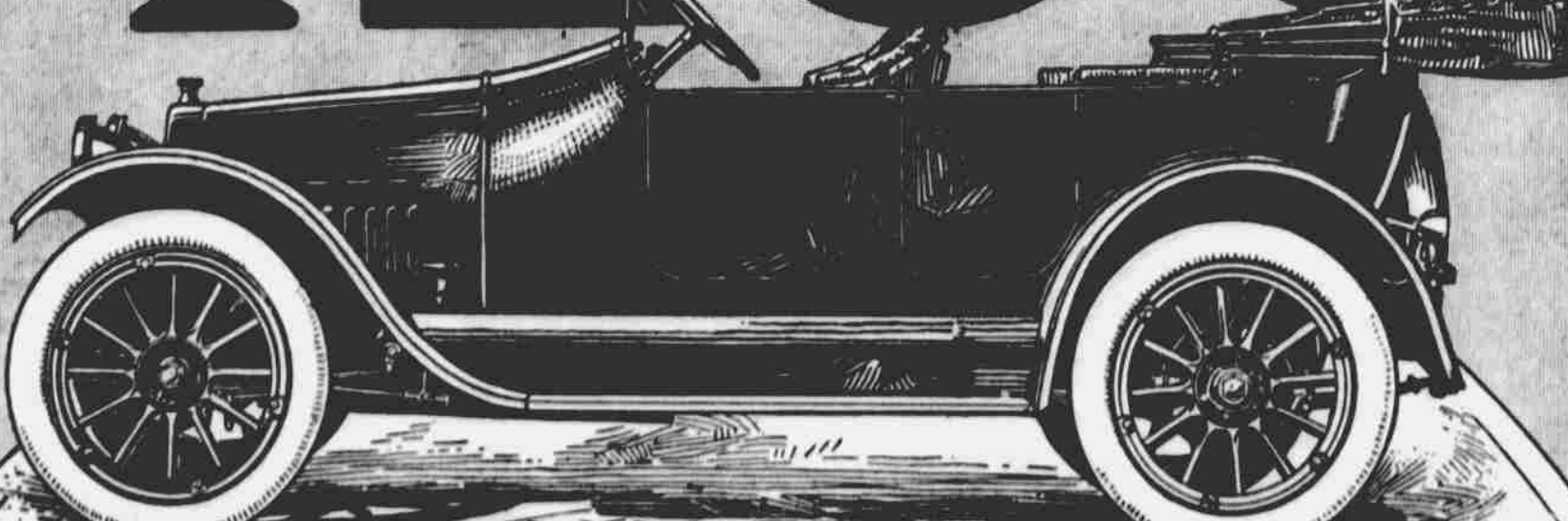
Zaslány z Omahy

Velký ceník ZDARMA

Buďte svým vlastním obchodníkem

GENERAL MERCANTILE CO.  
Továrna pro farmy "Mail Order House"  
9th & Leavenworth Sts. OMAHA, NEB.

# \$1250



## Koupí NEJLEPŠÍ čtyř-cylindrovou káru zhotovenou v Americe v 1915

V každém ohledu úplně vypravenou. Elektrický samospouštěč a rozvzbovadlo, silnou pumpu a vůbec každý z vynálezů k zajištění pohodlí, přístupu a spolehlivosti.

Rok 1915 nebude pouze Mitchell káry rokem, ale stane se i pověstným jako rok, v kterém Mitchell při hotovení automobilů již vzešel hodnoty zavedl.

Ti, kteří tento nový vzešel viděli — zvláště obchodníci — nejsou pouze jen nadšeni, ale po prvních kárách z továrny přímo volají. Náš místopředseda a hlavní inženýr, John W. Bate, který originál Mitchell nakreslil, nakres na vzešel "1915 vypracoval od konce ke konce a všech jeho důvtipných ideí a praktických inženýrských novot bylo pouhých.

Výsledkem toho jest kára, která všechny předčí — v ceně o \$500.00 nížeji než cokoli v podobě.

Ve skutečnosti není žádného pohodlí, žádného "nejlepšího ochranného" prostředku, žádné vynálezosti, které by podětek v jízdu v automobilu zvýšily, aby v této káře se nezakázaly.

Mitchell-Turner Motor Co.  
Racine, Wis., U.S.A.

MITCHELL MOTOR CO.  
2050 Farnam St., Omaha, Neb.

### Poradí Mitchell-ových kar pro r. 1915.

- Mitchell lehká čtyřka, na dvě a pět osob, 4 cylindry, 35 koňských sil, 116 pal. kolová základna, 34x4 ráhy \$1,250
- Mitchell lehká čtyřka, na šest osob, to samé jako nahoře ..... \$1,300
- Mitchell svištátní šestka, na 3 osob, 6 cylindrů, 50 koňských sil, 132 palon kolová základna, 36x4 1/2 ráhy \$1,800
- Mitchell svištátní šestka, na 6 osob, to samé jako nahoře ..... \$1,900
- Mitchell šestka "De Luxe" na 7 a 8 osob, 6 cylindrů, 144 palon kolová základna, 36 koň. sil, 31x4 ráhy \$2,350

F. O. Racine

# Mitchell

Light Four  
5 Passenger  
35 H.P. 116 In. Wheel Base

**ČTĚTE tyto pozoruhodné vlastnosti:**

- Lehká váha
- Přístupnost
- Úspora
- "Chrome Vanadium" ocelová soustava
- Dlouhé údary, vysoká rychlost, "L-head" motory
- Motor na třech rotech upevněný
- "Full Floating" zadní náprava
- Dvojitá, třírohá soustava
- Tichý elektrický spouštěč
- Elektrická svítidla
- Tichý řetězový převod a hřídele na plnicí síly a rozvzboč
- Přímá převodní pohybu na převodní hřídele
- Vodní pumpa na vřítlový hřídele
- Mlá pátrací svítidla, nespalující soustava
- Elektrická trubka
- Míra rychlosti
- Motýdlo gasolínu
- Mitcheillova silná záložní pumpa
- Nový rozvzbočovací mechanismus
- Čerpadlo pro vodu ve 2 dílech
- Čerpadlo pro olej, vzhledem k "Crossed" chráněnému motoru
- Přímý pátrací hřídele
- Ukročovací obraz v zrcle
- Tichý vozový
- Samozběhací brzdy