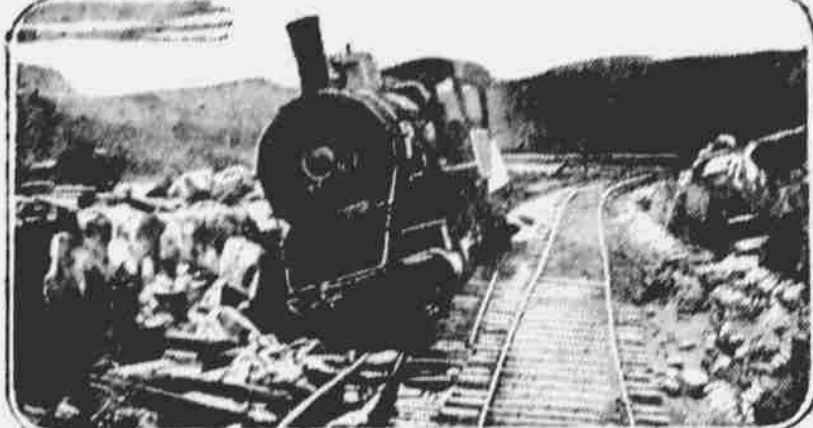
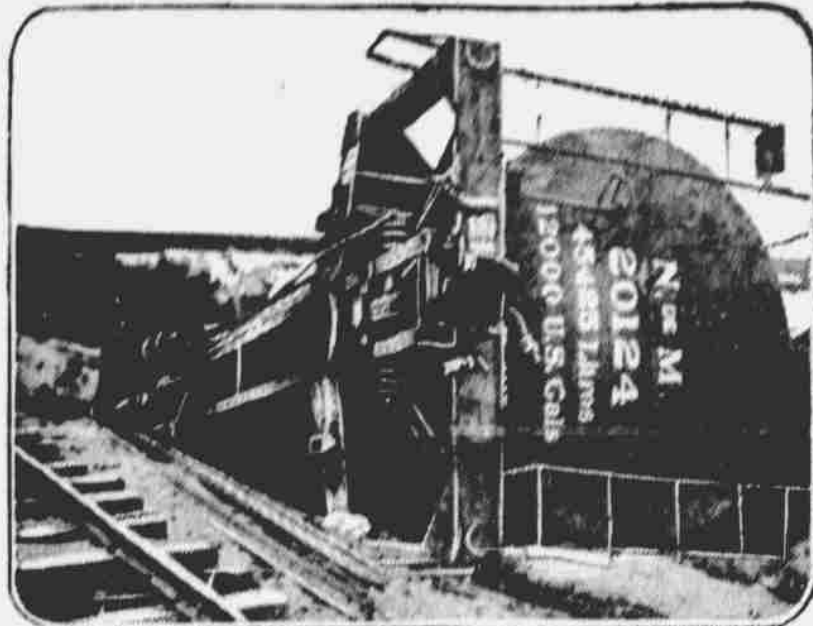


# Z NEBRASKY

## JAK ŽELEZNICE JSOU NIČENY USTUPUJÍCÍMI FEDERÁLY V MEXIKU.



Photos copyright, 1914, by American Press Association.

Kdekoli federálové donuceni byli k ústupu, zanechali za sebou zničené železnice, tak aby co nejvíce možno zdrželi povstalec. Někteří vytrhali koleje, jiní zpřevrhali parostroje a nákladní káry.

týdnech dá se jim dvojitá dávka, čímž stanou se immunními. Toto jest bezpečná a jistá metoda, kterou cholera vepřu může být vykořisťována.

Do minulého soboty 1,140 korporací zaplatilo státní povinnou daň, jež pod novým zákonem vynešeno asi o \$35,000 více, než pod zákonem dřívějším.

Celkem 5,472 osob zemřelo v Nebrasce během šesti měsíců od 1. prosince 1913, do 1. června 1914. V tomto období bylo 13,562 narození, kterážto statistika vydána byla státní zdravotní radou minulý týden. Kromě toho narodilo se 307 dítek mrtvých.

Nejvíce obětí vyzádala si srdeční vada, a sice 598, sešlost vškem 581 a zánět plíce byl třetím s 523. Na tuberkulosu zemřelo 164 osob. Hochů se narodilo 7,110, děvčátek 6,452 a z tohoto počtu bylo 74 černookých dětí. Podle národnosti americkým rodičům se narodilo 11,823 dětí: německým, 650; skandinávským, 381; britickým, 104; českým, 175. Další 429 bylo rozptýleno mezi všechny ostatní národnosti.

Až dosud následující kandidáti se přihlásili pro nominaci do státních úřadů a do kongresu:

**Za guvernéra.**  
John O. Yeiser, Omaha, rep.  
George W. Berge, Lincoln, dem.  
John Cepelha, Burwell, rep.  
John G. Maher, Lincoln, dem.  
H. E. Sackett, Beatrice, progr.  
Ross L. Hammond, Fremont, rep.  
John H. Morehead, dem.  
J. H. Kemp, Fullerton, rep.  
Richard L. Metcalfe, Lincoln, dem.

**Za mistogovernéra.**  
James Pearson, Moorefield, dem.-pop.  
George W. Potts, DuBois, dem.  
Edgar F. Snavely, Lincoln, dem.

**Za sekretáře státu.**  
Addison Wait, Lincoln, rep.  
Clyde H. Barnard, Table Rock, rep.  
Charles W. Pool, Tecumseh, dem.

**Za státního auditora.**  
J. F. Hansen, Fremont, progr.  
W. L. Minor, Morrill, rep.  
William H. Smith, Seward, dem.  
Edwin C. Hopkins, Omaha, progr.  
J. M. O'Neal, Lincoln, rep.

**Za státního pokladníka.**  
George E. Hall, Franklin, dem.  
Felix L. Gallagher, Rosalie, dem.  
W. J. Broatch, Omaha, progr.  
Franklin C. Hamer, Omaha, rep.  
J. M. Teegarden, Weeping Water, rep.

**Za státního školozorce.**  
Arthur B. Walker, University Place, dem.  
Willard T. Davis, McCook, progr.  
Robert I. Elliott, Lincoln, rep.

**Za generálního návladního.**  
George W. Ayers, Central City, rep.

**Za pozemkového komisaře.**  
John W. McKissick, Beatrice, dem.  
Fred Beckmann, Lincoln, rep.  
W. B. Eastham, Broken Bow, dem.

# SEVERO-NĚMECKÝ LLOYD

## BALTIMORE - BREMEN

Velké, moderní, dvoušroubové jednokajutové parníky.  
Pohodlí bez přepychu. Lahodná jídla.  
Všechny kajuty uprostřed lodí. Naprostá bezpečnost.  
Bezdrátová telegrafie. Podmofské signály.

### Příměřené ceny:

Druhá kajuta.....\$57.00  
Třetí kajuta.....\$35.00  
Pouze na "Rhein", "Main" a "Neckar".  
Mezipalubí.....\$33.00

Když jedete navštívit starý domov v Čechách, jeďte přes Baltimore.

Když posíláte pro své příbuzné neb přátely, by přijeli do Ameriky z Čech, kupte jim vyplacené listky přes Baltimore.

O úplné podrobnosti požádejte:

**A. SCHUMACHER & CO.,**  
General Agents,  
BALTIMORE,  
aneb jejich zástupce v celých Spojených Státech.

**H. CLAUSENIUS & CO.,**  
General Western Agents,  
CHICAGO,

## Přijďte do Council Bluffs!

Učiňte náš obchod svým hlavním stanem.

Přineste s sebou svůj rozpočet na stavební dříví. Vypočtete Vám ho, dokud zde budete. Provedeme Vás naším skladem a můžete si vybrati svůj materiál a budete-li si přáteli, pomůžeme Vám nejenom dostati výborné stavební dříví, ale mimo to ušetříme Vám peníze na mnoho způsobů. Mnozí z našich odběratelů přicházejí do Council Bluffs a nakupují si celou svoji spotřebu dříví. Měl byste opravdu učiniti totéž.

My si jistě přejeme, abyste zde byl, neboť víme, že je to ve Vašem vlastním zájmu, když přijedete. Zanechte myšlenku koupiti stavební dříví, aniž byste viděli, co kupujete.

## C. Hafer Lumber Co.

Council Bluffs, Iowa.

# THE MERCHANTS NATIONAL BANK

OF OMAHA, NEB.

UNITED STATES DEPOSITORY

Capital \$500,000.00. Surplus and profits, \$700,000.00.

The Merchants National Banka otevřela spořitelni oddělení a bude platiti na uložené peníze 3 procenta úroku ročně - - - - -

Chceme s vámi obchodovat

2775

**LUTHER DRAKE, FRANK T. HAMILTON,**  
President Vice-President  
**FRED P. HAMILTON B. H. MEILE C. B. DUGDALE,**  
Cashier Ass't Cashier Ass't Cashier

známte, kolik hostů si přejete vzíti, zda se stravou neb bez stravy a zároveň i udejte ostatní podmínky, tak aby výbor měl vše v čas připraveno.

Donfáme, že krajané vyjdou naší žádosti s ochotou vstříci, takže předem díky vzdáváme.

Za sletový výbor T. J. Sokol Omaha, Ubytovací výbor:

**KAREL ŠPALEK,**  
**J. J. MÍK,**  
**ANT. KRÉČEK.**

## Kotěra & Sloup

vlastní hejné zásobení obchod  
**grocery a železářský,**  
č. 1261 So. 16. Str. Tel. Doug. 5573.  
Hospodyňky ošetří vždy peníze, budou-li s námi obchodovati. Vždy čerstvé máslo a vejce. 47-1fo

## Dr. F. A. Sedláček

OMAHA, NEB.  
ÚŘADOVNA: 1270 So. 19th street  
proti hotelu Prague.  
Tel. Red 4012  
RESIDENCE: 1431 So. 11th street  
Tel. Douglas 4266.  
Depoizace Dr. Allisonem v nemocnici.  
V ÚŘADOVNĚ od 1 do 4 hod. odpo.  
V ordinaci od 9 do 11 hod. dopol.



Nejpřesnější příprava lékařských předpisů v Čech i amerických. Průběh stavy. Kávová perkolatory. Z Čech: Šimanovského thé proti kašli, balíček \$1.20 poštu. Dr. Rosy životní balsám 5c. Kapé Tříkrál. tabák. Viráinky.  
**BERÁNEK A SYN, lékárníci,**  
16. a Willam ul. Omaha, Nebr.

## V. NUDEROVI

roh 14. a William ul.  
Taktéž mále pp. alinocím pastou  
žiti čistými pokaji.

Always Popular  
Savon  
Always Popular