

OMAHA, BRÁNA AMERICKÉHO ZÁPADU

Ležící v samém srdci velkého kukuřičného a pšeničného pásma Spojených Států a obklopena miliony akrů té neúrodnější známé půdy; se železnicemi skytajícími výbornou dopravu, se zdravým podnebím, Omaha, metropole velkého státu Nebrasky a celého missouriského údolí, jest městem, které může a bude v blízké budoucnosti jedním z největších ve Spojených Státech.

Omaha jest tak umístěna, že nie na postupu nemůže jí zdržeti; její zeměpisné položení, i když nie jiného, zajišťuje trvalou budoucnost pro město, které, ačkoli teprve v počátcích, zaujímá místo vynikající v obchodním světě naší země a celého světa.

Omaha spojuje v sobě všecko, čeho jest třeba k vybudování velkého města — neobyčejné výhody a příležitosti pro obchod, které opět činí možným město spokojených domovů, což jest cítižádoucí všech rozsařných občanů.

Omaha jest umístěna blízko zeměpisného středu Spojených Států a nedaleko středu lidnatosti, asi 200 mil, kterážto střed poměru síce, ale stále, posunuje se k západu, tak že za málo roků Omaha bude v samotném středu lidnatosti Spojených Států.

Ležící na řece Missouri, asi u prostřed mezi hranicemi Kansasu a South Dakoty, Omaha má rozlohu 21.5 čtverečních mil a lidnatost 124,996, dle sčítání z roku 1910. Jest tudíž Omaha devátým největším městem Spojených Států. Počet obyvatelstva omažského odhaduje se na 153,000 v pří-

ložě a Omaha jest střediskem této sítě.

V r. 1911 bylo vyrobeno v Omaze za \$205,000,000 různých výrobků a objem velkoobchodu činil

desíti stupňových škol, čtyř středních kollejí a Creighton university.

Neří snad města v Americe velikosti Omahu, které by mělo tolik a tak dobře zařízených nemocnic, jako Omaha. Jest jich celkem deset a představují peněžní náklad \$1,626,000. Během r. 1911

proti pionýrům a sváděl s nimi krvavé boje o širé pustiny. Dávno již ustoupil rudoch a důmyslná ruka bílého muže divy zlekoná. Omaha nedočela toho hrubého postavení, které už nyní zaujímá, leče a snadno. Při každém kroku bylo jí zápasit se svízelami a překážkami, které byly

Nízká roční teplota v severní části jest 50½ stupňů, kdežto část jižní vykazuje 52 stupňů. — Průměrná různost teploty jest od 18 stupňů v lednu a únoru do 100 stupňů během horké sezóny.

Průměrný spád deště různí se v jednotlivých částech státu. Při

stává se zasloužené pozornosti a ono slibuje státi se jedním ze zdrojů bohatství Nebrasky.

Západní část Nebrasky jest proslulou dobytčářstvím a výbornými pastvinami. Zde dobytek nejenom může býti pěstován pro chov, ale zároveň krmem pro trh na výživné nebraské trávy. — Nebraska jest dvakrát ve výhodě v dobytčářství, poněvadž má nevyrovnané pastviny a zároveň leží v pásmu kukuřičném, tak že dobytek, v pádu potřeby, může býti pro trh dokrmen a není lepšího masa na světě než ono z nebraského dobytka. V Nebrascce se pěstují ovce, koně, prasata a hovězí dobytek ve velké hojnosti a to těch nejlepších odrůd.

S pšenicí a podnebním obvyklým se hodičím ku pěstování všech pšenice, a nevyčerpatelným bohatstvím výživných travin a hojností nejlepší vody, Nebraska snadno se dostala do popředí ve výrobě másla. Omaha, metropole státu, jest tím největším máslařským trhem na světě a v r. 1911 bylo tam zasláno průměrně 748,000 galonů mléka a smetany měsíčně.

Roční výtěžek z úrodu ve Nebrascce jest přibližně \$43,000,000, což jest suma přímo závratná, ale bylo to zjištěno spolehlivou statistikou.

Jest přibližně 23,000,000 akrů nevyzdrabané půdy, které se používá za pastviny neb leží ladem. — Půda tato různí se v ceně od \$5

POHLED NA OMAHU S VĚŽE RADNICE, VÝCHODNĚ PŘES OBCHODNÍ ČTVRT.



Pošta.

Budova Union Pacific dráhy.

Omaha National Bank.

\$145,000,000. V tomž roce 45,280,000 bushů kukuřice, oves, žito a ječmene bylo zasláno do Omahu, ačkoli teprve před devíti roky byl zde obilní trh otevřen.

Neří však jenom obchod v Omaze. Omaha se honosí svými veřejnými a farními školami, svými kostely, svými parky a boulevardy a mnohými institucemi soukromého rázu. Budov, v nichž jsou veřejné školy umístěny, jest čtyřnáct, různých se co do pe-

bylo v nich ošetřováno 11,918 pacientů. Současně jest v nich místa pro 1,082 osob a jich vydržování stojí do roka \$346,225. Největší ze všech jest nemocnice sv. Josefa, kde asi nejvíce našich krajanů nalezá ošetření, když nemocní jsou do nemocnice se uchýlili. Nemocnice ta nalezá se blízko české čtvrti, jakož i nemocnice Presbyterianská.

V Omaze jest devětadvacet kostelů různých vyznání a tento církevní majetek jest odhadován na \$2,017,000, kdežto 40,941 omažských občanů hlásí se k tomu neb onomu náboženství. Dvěma pozoruhodnými institucemi v Omaze jsou Spolek mladých křesťanských mužů a Spolek mladých křesťanských žen, z nichž první má 2,100 členů a má budovu v hodnotě \$375,000, poslední má 3,100 členky a má budovu za \$225,000.

Veřejná knihovna jest umístěna v krásné třípatrové budově, postavené nákladem \$310,000 a nalezá se v ní 90,000 svazků.

Nikoli posledním z omažských zveřejněných jest systém parku a boulevardů. Čtrnáct parků, s celkovou rozlohou 1,000 akrů a 26 milonů boulevardů a parkovních promenád, tvoří nyníjší systém, který sehopro jest dalším vývojem a postarší jestli pro město mnohem větší.

Omaha vlastní nyní svoji vodárnu a zavedla si komisařskou správu města. Ulice jsou široké, pěkně dlážděné a stokový systém jest výborný.

Omaha jest teprve v počátcích, ona teprve začala růsti. Co jest, to bylo dosaženo a zbudováno za poměrně krátkou dobu jednoho půlstoletí.

Je tomu pouze padesát roků, kdy ještě rudoch hájil svoji půdu

by odstranily a zastavily nicméně odhodlaně muže, než byli ti, kteří tak dobře položili základy pro příští veliké město.

NEKTERÉ ZAJÍMAVOSTI O NEBRASCCE.

Nebraska leží v zeměpisném středu národa v srdci nejúrodnějšího pásma v Americe, má rozlohu 77,794 čtverečních mil, se 712 čtverečními mílemi vodního povrchu, čili 49,148,160 akry půdy, z čehož přibližně 21,215,550 akru jest vzděláno. Lidnatost státu, dle posledního sčítání, jest 1,192,214 obyvatelů.

Půda v Nebrascce jest jednou z nejúrodnějších na světě a její obzvláštní výhodou jest, že nejenom snadno vstřebává vláhu, ale tu i bez dlouho udržuje a tím se stává, že úroda každý rok jest přibližně stejná.

Poloha Nebrasky různí se od 5,300 stop nad hladinou mořskou v západní části k 850 v části východní a sklon jest pochopný k východu asi deset stop na míli. Pětadvacet procent povrchu státu pozůstává z údolí a do jedné třetiny publikum teky vlivá se přes 400 říek a potoků. Říční údolí různí se v šíři od dvaceti do čtvrti míle, tak že řeky skytají neobmezené výhody pro zuzitkování vodní síly.

Podnebí v Nebrascce jest zdravé, svěží a rozjímavé, díky přirozenému odpadu vody a nadbytku slunečna, čímž ovzduší udržováno jest suchým a osvěžujícím neustále. V náloktrem státě v Unii jest úmrtí tak malá, jako v Nebrascce.

řece Missouri, na východě, průměr jest třicetpět palců za rok, kdežto v západní části průměr jest asi padesát palců. Pozoruhodno jest, že s hustším osídlením krajiny, také hojnější deště se dostávají.

Hlavními plodinami Nebrasky jsou kukuřice, pšenice, oves, ječmen, žito, alfalfa, seno, brambory, cukr, cukrovka, čirok cukro-



Omažská všeobecná nemocnice.

vý, kaffirská kukuřice, křudla, kofarová slama, ovese a zeleniny všeho druhu.

Doznává se, že výhodou Nebrasky má půdu a podnebí lepší se hodičí pro obchodní sadření, než kterákoli část Spojených Států. Ovese jest poměrně prosto od hmyzu a jest té nejlepší jakosti a sklizeň jest nesmírná. Pěstování drobného ovose, jahod a malin teprve v poslední době do-

do \$100 za akr a jest k nalezání ve všech částech státu.

Nebraska má asi 150,000 akrů pod zavodňováním v tak zvaném západním distriktu, ležícím na západních hranicích státu. A jest ještě mnohem více půdy, která dala by se úspěšně zavodňovati a neupřesně stane se tak v blízké budoucnosti.

Nebraska má lidnatost 15.5 osob na čtvereční míli, a s potomkově rozlohou 42½ akru na hlavu Stát Rhode Island má lidnatost 45.4 osob na čtvereční míli, a 1.25 akru na hlavu. Přebytkový produkt Nebrasky jest dostatečný k vyživování celého státu Rhode Island, kdežto průměrně jeden akr nebraské půdy syla úrodu dvakrát tak velkou jako akr půdy v Rhode Islandu.

Nebraska nemá žádné dluhopisové zadluženosti, žádných běžných dluhů, má milion dollarů v pokladně, sypáči všechny údy přesné a vlastní ve školních pozemcích, školním majetku, státních ústavcích, úrok usouzeň budovách a ostatním majetku přibližně \$930,000,000.

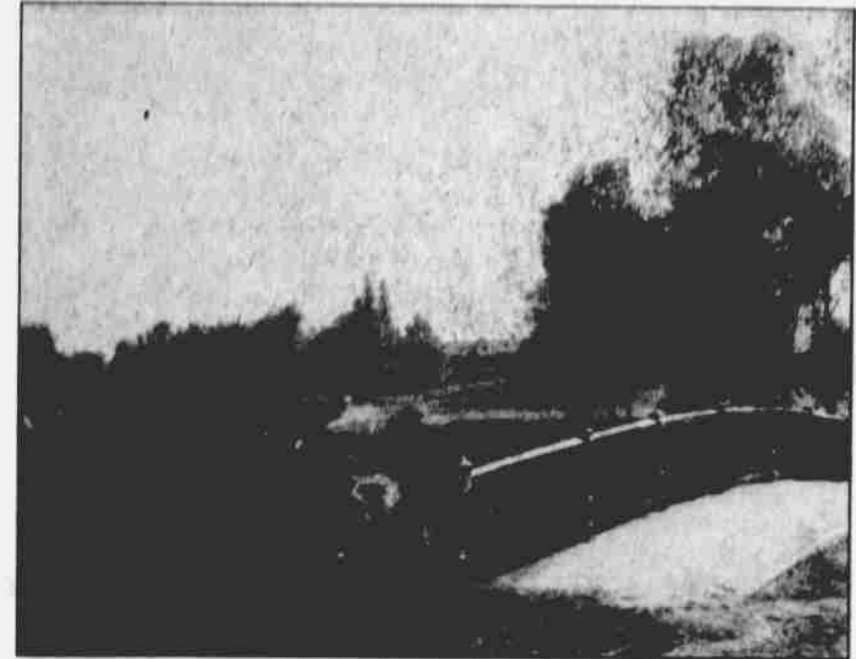
POHLED NA OMAHU S VĚŽE RADNICE, VÝCHODNĚ PŘES OBCHODNÍ ČTVRT.



Budova Dřevatá Světových.

City National Bank.

Okresní radnice.



Miller park, oblíbené místo pro rodinné výlety.

tomně době. Ačkoli jest Omaha městem devětáctiřetým, co do lidnatosti, ono jest:

Třetí největší dobytčí trh a jatění střed na světě.

Pátý prvotní obilní trh světa. Největší trh na světě pro dobytek k žiru.

Největší střed na světě co do výroby másla.

A má největší bankovní oběh peněz ze všech měst ve Spojených Státech, s výjimkou Chicaga a New Yorku. Omaha má největší tavníru na světě na přecisťování drahých kovů, její výroční produkce jest \$30,000,000 a jako tovarů střed jest mezi těmi nej-přednějšími městy v zemi.

Omažskými bankami, prošla v r. 1911, \$753,107,354 a vklady se různí od \$50,000,000 do \$70,000,000. Objem velkoobchodu a průmyslu v penězích je \$350,000,000 ročně, v čemž jsou zahrnuty výrobky south-omažských jatek. V maslárnách se vyroší průměrně 20,000,000 liber másla ročně, čili za více než \$6,000,000, počítáme-li 30 centů za liber. V south-omažských jatekách a dobytčích obra-dách jest zaměstnáno více než 10,000 lidí, s výroční výplatou skoro \$7,000,000.

Do Omahu se sjíždí deset železnic, 16 z západu a sedm z východu. Ona také má železnice jest operována v Nebrascce a 12,000 v

něžního nákladu od \$50,000 do \$100,000, kdežto budova vyšší školy na Capitol Hill jest jednou z nejkrásnějších a nejúčelnějších zařízení v celé zemi. V roce loňském otevřena byla vyšší obchodní škola, která jest zaetvem hojně navštěvována. V r. 1911 rozhodlo do veřejných škol 22,000 dětí a učitelů shor-čítal 526 členů. Vydržování těchto škol stojí kolem \$800,000 každoročně. Omažský systém farních škol pozůstává z