

ni jsou homesteadářům rady poskytnouti. Jsou zde hodináři a zlatníci, 4 železářské obchody, se-
diáři, několik obchodů hospodář-
skými stroji, dva kováři, obchody
nábytkem, modistky a vůbec jest
zde snad každý obor zastoupen. —
Patrně, že Winner dobře se posta-
ralo, aby jako jedno z největších
měst v Rosebud, mohlo rolníkům
co nejlépe a nejlaciněji posloužit.
Městská správa stále zaměstnává
několik čet dělníků na upravová-
ní ulic a dělníků cementových chod-
níků. Mají zde hojnost dobré pit-
né vody a vodovody stále po ry-
chle rostoucím městě se pro poho-
dli občanů prodlužují.

Winner má nejkvělejší vyhlíd-
ku na získání hojně výnosných ob-
chodů a jest upřipraveno v každém
oblasti při nastávajícím osazo-
vání Mellette a Bennett okresů
domovním známé posloužit. —
Jest zde posud hojně místa pro ty,
kteříž by výhodně peníze své chtě-
li zužitkovati, jakož i příležitosti
velice slibných v různém oboru vý-
nosný obchod si založiti.

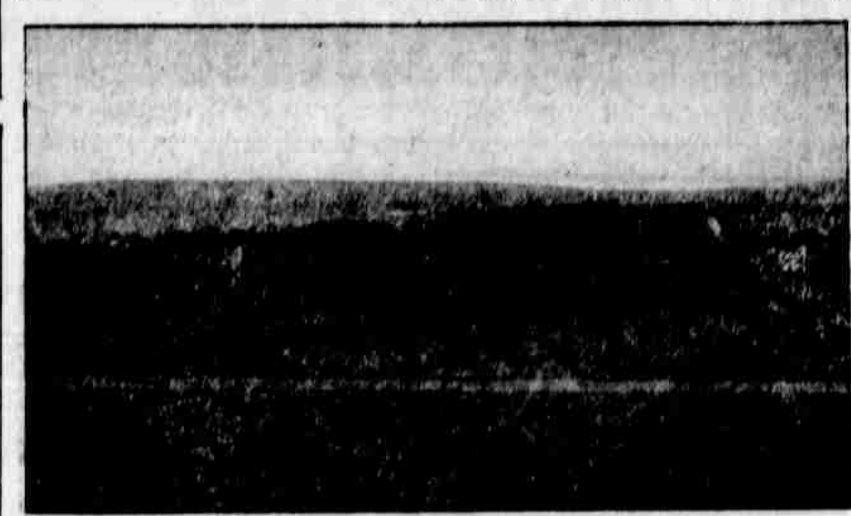
Podnebí krajiny jest zdravé a
velice příznivé ku zbudování lepší
budoucnosti.
Rosebud rezervace nachází se u-
prostřed kukuřičného pásma a na
tisících akrech v Tripp okresu dá
se výborné alfalfa a shallu pěstova-
ti. Půda v severní části obsahoval
stává z těžké černé ornice a na již-
ní straně jest opět bohatým čer-
ným pískem promísena a se spod-
kem hlinitým. Pitná voda v této
oblasti, jsouc prosta alkalických
přísad, jest velice dobrá a zdravá
ku pití. Možná i arteskou studnu
zde si zařídití.

Spád deště v Rosebud krajíně
jest jako všude jinde stejný a na-
mnoze ještě větší. Od 1. dubna
1911 až do konce srpna dle údajů
U. S. místní stanice obsahoval
spád deště ve Winner 18 palců,
což jest zajiště dosti, aby úroda
korny, alfalfa a jiných plodin by-
la zabezpečena. Na jednom poli
severně od Winner seklali alfalfu
třikrát a pokázalo vydala přý 1 1/2
tuny po akru. Pšenice a ovsy by-
ly místy velice pěkné, avšak v ji-
ných částech utrpěly značně v
červnu příšným horkem, což o-
všem místy i v lowe, Minnesotě a
jiných státech se přihodilo.

Podobně rolnické poměry za-
vládnou asi též i v nové otevře-
ných Mellette a Bennett okresích
a zvláště půda v Mellette jest po-
dobná oné v severní části Tripp
okresu, úrodná, s hlubokou černou
ornicí. Jest tam též něco pozemků
nerovných, kteréž vůbec nedají se
vzděláti, avšak rovné a mírně vlni-
té pozemky jsou nejlepší a k pě-
hledání. V Mellette jest sice na
březích potoků více lesů nežli v
Tripp okresu, v podstatě však jsou
to samé prerie, hojně bujnou tra-
vou porostlé.

To bude asi vše, co mohu sám o
nové a velice slibné této krajíně
napsati. Podrobnější údaje o růz-
ných výhodách, jež krajina zdejší
může poskytnouti, ponechám k u-
veřejnění těm, kteříž již nějakou
zkušenost zde zažili. Pakli mnozí,
byla tato krajina osadníkům ote-
ví delší poněkud dobu jsou v
Tripp okresu usazeni, shledají vše
tak příznivé, jak mnohé anglické
časopisy udávají, prospějou zaji-
stě měrou netušenou stům našich
krajánů, když sami sdělí, co a jak
v novém svém domově shledávají.
Jak z vyobrazení lze zřítí, neve-
zme to nikoliv tak dlouho, že zde-
jší krajina co do výstavnosti a za-
řízení farem i těm nejbohatším
krajínám všude jinde se vyrovná.
Zde na příklad jest

by jim sdělil, co a s jakým úspě-
chem a za jakých okolností dá se
na farmě v Tripp okresu vypěsto-
vati.



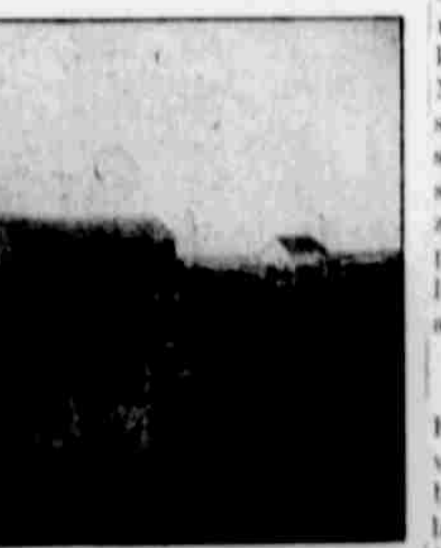
Stádo dobytka na Wagnerově renči, blíž Winner, So. Dak.

Jak z vyobrazení lze zřítí, také
hovězí dobytek velmi dobře v kra-
jině této se daří a hojně dá se z
něho vytěžit. Hojnost výživné
trávy, jež v krajíně této od časné-
ho jara až do zámru bujně roste,
udrží dobytek stále v dobrém a
namnoze až v nadprůměrném stavu.
Vše, co tuto uvádím, dověděl
jsem se od hodnověrných občanů,
kteříž jsou zde delší dobu již usaze-
ni a mají mnoho bohatých zkušenos-
tí za sebou. Přál bych si, kdy-
by častěji máši jednatel p. V. J.
Olmer ve Winner a pan Jos. Maty.
ak ve Witten zaslali z těchto kon-
čin zprávy k otištění, neboť jedi-
ně tak mohou se těm mnohým kra-
janům, kteříž hodlají si tam nový
domov založiti, nejlépe zavděčiti.
V úctě

Václav Příbyl,
cest. jednatel "Pokroku."

WINNER, Tripp Co., So. Dak.
Mnohokrát již jsem ten nejlepší
úmysl něco z našeho západu do
milého mi časopisu "Pokroku"
napsati. Při nejlepší vůli však ne-
bylo mi možno, ježto stále byl
jsem velice plně zaměstnán, o-
čemž se Vás zástupce, Václav Pří-
byl, sám dobře přesvědčil. Na je-
tuno po akru. Pšenice a ovsy by-
ly místy velice pěkné, avšak v ji-
ných částech utrpěly značně v
červnu příšným horkem, což o-
všem místy i v lowe, Minnesotě a
jiných státech se přihodilo.

Podobně rolnické poměry za-
vládnou asi též i v nové otevře-
ných Mellette a Bennett okresích
a zvláště půda v Mellette jest po-
dobná oné v severní části Tripp
okresu, úrodná, s hlubokou černou
ornicí. Jest tam též něco pozemků
nerovných, kteréž vůbec nedají se
vzděláti, avšak rovné a mírně vlni-
té pozemky jsou nejlepší a k pě-
hledání. V Mellette jest sice na
březích potoků více lesů nežli v
Tripp okresu, v podstatě však jsou
to samé prerie, hojně bujnou tra-
vou porostlé.
To bude asi vše, co mohu sám o
nové a velice slibné této krajíně
napsati. Podrobnější údaje o růz-
ných výhodách, jež krajina zdejší
může poskytnouti, ponechám k u-
veřejnění těm, kteříž již nějakou
zkušenost zde zažili. Pakli mnozí,
byla tato krajina osadníkům ote-
ví delší poněkud dobu jsou v
Tripp okresu usazeni, shledají vše
tak příznivé, jak mnohé anglické
časopisy udávají, prospějou zaji-
stě měrou netušenou stům našich
krajánů, když sami sdělí, co a jak
v novém svém domově shledávají.
Jak z vyobrazení lze zřítí, neve-
zme to nikoliv tak dlouho, že zde-
jší krajina co do výstavnosti a za-
řízení farem i těm nejbohatším
krajínám všude jinde se vyrovná.
Zde na příklad jest



Wagnerova farma nedaleko Winn er, S. D.

Krajina Wagner usadil se na té-
to domovně v předminulém měsí-
ci květu. Zařídil si v krátkém ča-
se vše tak, aby mohl skutečně u-
spěšně a úspěšně rolničti. Na p.
Wagnera měli by krajáné psáti, a

co pak vlastně se stalo s p.
Fuchsem ve Wagner, a Petříkem
v Lake Andes, J. Bendou z Kim-
ball a F. J. Kadlecem ze Scot-
land, že poslední dobou nedopisou-
jou? Kdežli s námi tak rád šte
zprávy z Dakoty, a ono kde nic tu
nic. Přátel, dopisujte, bude Vás
to samotář těšiti.

dej, jelikož někteří noví osadníci
byli málo zásobeni a nemohou tu-
díž dále farmářti, proto vypro-
dávají. Půda jest zde až na nepa-
Dokončení povídky "Na její
místě už je jiná" přineseme příště.

JEŠTĚ NĚCO V ZÁJMU PRA-
VDY O TOM SHALLU.

Na všech stranách píše se nyní
o té nové pšenice, shallu, kterou
mnozí chvály a jiní zase hanějí.
Proto odhodlal jsem se napsati
sám něco ze svých zkušeností o té-
to shallu a myslím, že to přijde
mnohému farmářti vhod.

Semeno té zázračné shallu kou-
pil jsem od českého semenářského
velkozávodu De Girzi Brothers z
Council Bluffs, Ia., — a musím
řeci dle pravdy, že shallu je jed-
nou z neúrodnějších rostlin, kte-
rá jsem kdy vypěstoval.

Shallu nasel jsem na 4 řádky,
1 palec široké a v řádku 8 až 10
palců od sebe. Shallu krásně
vzrostlo a nebylo žádnou vzácnos-
tí 12 až 19 stonků z jediného zrna.
A všechny stonky byly obda-
řeny krásnými klasy, které byly
12, 14 až 16 palců dlouhé. Pole
shallu vyhlíželo jako jedno jediné
zrno a každý se tomu obdivoval.

Když jsem shallu sklízeli, vážil
jsem schválně klasy na váze a v 8
palcích zrna shallu dostal jsem to-
lik váhy, jako při největším klasu
korny. Klasy jsem ustříhoval a
zvážil jsem tak celý řádek. Nic
nepřeháním, když řeknu, že shallu
přinese 100 bušlů krásného zrna z
jediného akru. A zrno to je něco
znamenitého pro všechny drbež.

Co se týče shallu na krmění, to
je výborné a dá ho tato rostlina
dost. A poněvadž je o moc slabší,
nežli kaffika, tak dobytek sežere i
stonky. Se sklízí pak není třeba
pospíchat, neboť zrno shallu ne-
vypadá. Sám jsem nechal několik
khušů na poli na zkoušku, jak dlou-
ho vydrží a mám je tam po dnes.

Shallu je výnosnější, nežli kor-
na a kaffika pak se nedá k shallu
ani přirovnati. Kdyby chtěl ně-
kdo viděti ty krásné klasy toho
zázračného shallu, jenom ať si za-
jede do Pokroku v Omaze, kam je
dodám.

Tolik píšu ze své zkušenosti. —
Jsem přesvědčen, že nikdo nebude
lítovati, kdo shallu zkusí, bude-li

CHCETE-LI
PENÍZE znaliti to staré vlasti
LODNI LISTEK do a z Evropy,
BALÍKY zaslati na vánoce,
DĚDICTVÍ ymoci a jiné právní záležitosti u-
spořádati obraťte se s důvěrou na nejstarší český
závod tohoto druhu
Brodský & Sovák,
1389—2nd Ave., New York, N. Y.
Pořadatelé Sokolské Výpravy.

náhled je ten, že až se shallu více
rozšíří, že způsobí dalekosáhlé
změny v celé Americe. Já sám o-
seju z jara aspoň 2 akry.

Vilém Bena.
Florence, Neb., 2. listopadu '11.

OLD VICEROY
Čistá, oblíbená, domácí
...WHISKA...

1 galon \$3.00
2 galony \$5.00



JOHN BRUCE,
547 Main Str., Kansas City, Mo.

Platíme dovoz. Tisíce
uspokojených odkup-
ků obnovuje objednávky
na náš whisky.
Svoji labadnou a přilemnu
obutí nenalázá nikde solé rov-
né za žádnou cenu.
Rafinace za jakost a spolehliv-
von dořádku, jinak peníze vrá-
tíme. Odpovědně dnu v staré
ho, spolehlivého závozu. Zaa-
láme v týž den, kdy objedná-
ka dojde.
ZDARMA s každou objednávkou
doporučíme vám nejlepší
Máme stále na skladě čtyř-
letý výborný drubý whisky,
brandy, vin a kordail.
Dopisy vyřizujeme český
nebo anglicky.
Cenník zboží zdarma s každou
objednávkou.
Příspěvky a objednávky vy-
stavuje jen na.

Herb. Rogerse

Moderně zařízený Buffet
313 So. 15. St. (vzadu) v budově spol-
ku "Elk."
Tento hostinec je moderní v každém
hledu. Zásoby likérů všeho druhu nej-
lepší jakosti má vždy na skladě, jakož
nejlepší piva.
Krajany obslouží vždy usmívavě se
Pepík Altman. Neopomente se zastavit
něho. Je český od kosti a rád sobě s
vámi pohovoří. 27-6m



Česká pošta. 16. a William ul.

CHCETE-LI mítí podobis-
nu vaši neb někoho z vašich mí-
láčků zvěstovanu a práci tu nellep-
ší, obraťte se na
JOS. ŠTĚRBA,
014-16 Q ul., So. Omaha, Nebr.
Provedení zaručeno. — Cenu
sdělí obratem pošty. 34tf

POJIŠTĚNÍ PROTI BOLESTEM.

Kdykoliv vás stihnou nějaké bolesti v zádech, hostec, neuralgie, o-
chromení neb stuhlost svalů, kloubů, bolesti na prsou v boku, vy-
vrtnutí, polámání, pohmoždění a těm podobné, kde místního pro-
středku jest zapotřebí — nic vám nezjedná tak rychlou a jistou
úlevu jako

**SEVERŮV
GOTHARDSKÝ OLEJ.**

Opatřte si jej co nejdříve. Přesvědčte se o jeho výborných vlastnostech.
Nikdy nebuďte bez něj.

Láhev tohoto mazání v
domě znamená
Pojistění protib olestem
Cena 50 centů.

**"Kašel
přestal" --**

**"Patnáct
kapek" --**

Severův
BALSÁM PRO PLÍCE.

Také vám pomůže.
Zkuste je! Cena
25 a 50 centů.

Severův
ŽIVOTNÍ BALSÁM.

Lék vážených
vlastností. Cena
75 centů.

Žádejte Severův kalendář a domácí lékař na rok 1912. Jest zdarma.
Obdržíte všude v lékárnách.

W. F. SEVERA CO. CEDAR RAPIDS IOWA