



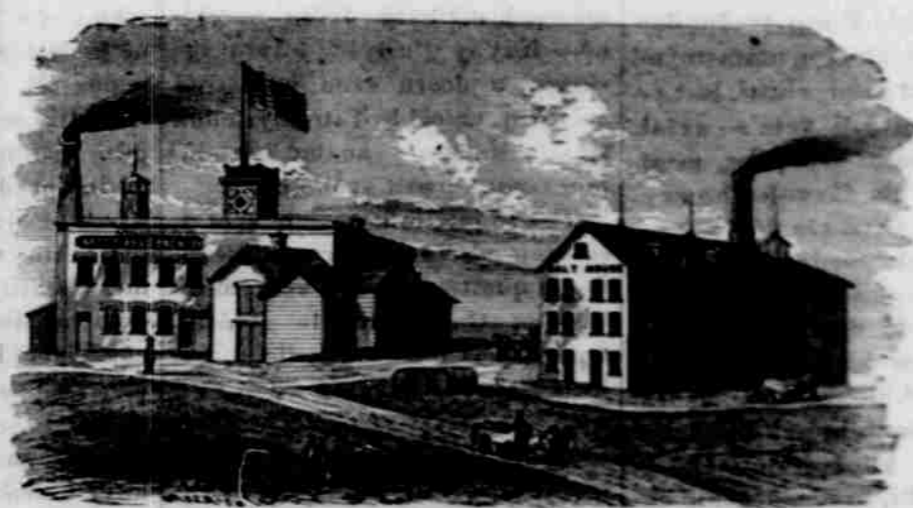
Budova pánů Dewey & Stone.  
Čtyřpatrová cihelná budova se železným průčelím.



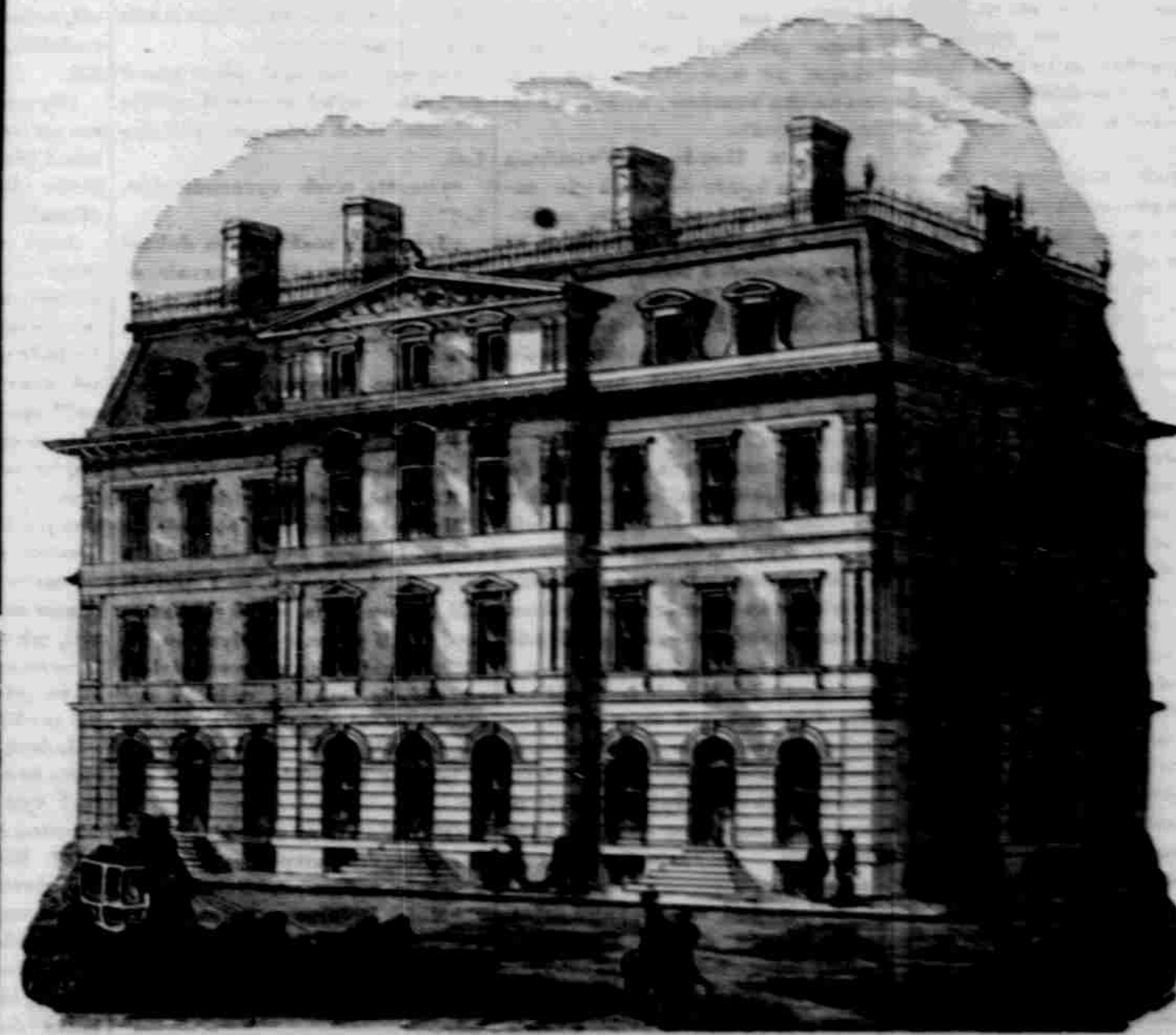
Grand Central Hotel.  
Elegantní budova s železným průčelím, pět poschodí vysoká. Zaujímá prostoru 132 st. do čtverce. Vystavěna s  
nákladem 200,000.



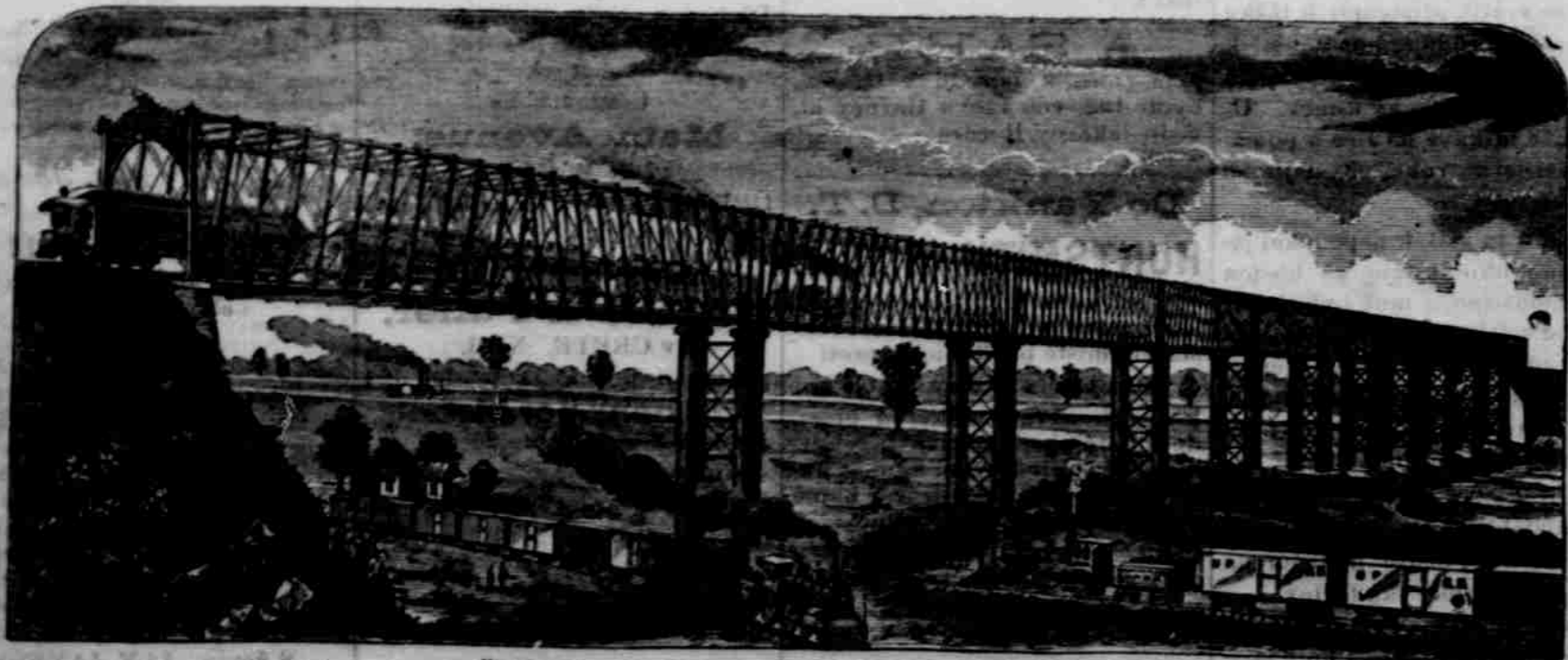
Creighton Block.  
Cihelná budova s železným průčelím 132 při 60 st. O třech poschodích.



Pivovar bratří Metzových.  
skoro největší ze sedmi pivovarů v Omaha.



U. S. Poštovní a soudní budova.  
Postavěna v r. 1874 celá z tesaného kamene. Nejnákladnější budova ve státě.



Železniční most přes řeku Missouri.  
Nejnákladnější most přes řeku Missouri. Staven z kutého železa, spočívá na 11 pilířích z nichž každý  
sestavá z dvou železných sloupů ohromné velikosti. Délka oblouků obnáší 250 st. každý a jest tužší  
celý most 2750 st. d. Vystavěn nákladem 1,800,000.



Mapa, na kteréž viděti dráhy jež v Omaha ústějí.