



### Unfälle ereignen sich Deswegen braucht Ihr ein Telephone

Wenn Ihr ein Automobilliebhaber seid, braucht Euch nicht von dem Werthe des Long Distance Telephons gefragt werden. Ihr braucht es beständig.

Wenn Ihr kein Automobil habt, so habt Ihr anderwärtigen Gebrauch für den local oder Long Distance Bell Telephone Dienst. In Nothen bezahlt sich's zehnfach.

Telephon-Bequemlichkeit übersteigt weit die Kosten.



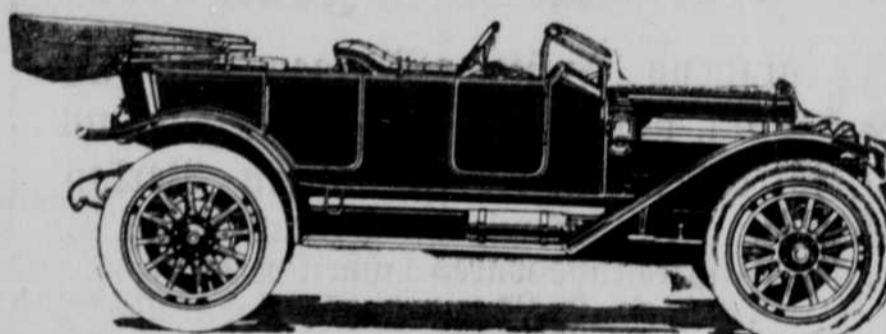
### NEBRASKA TELEPHONE CO.

Bell Telephone Linien  
reichen fast überall hin.

### Automobile & Repairs Automobile zu verleihen

Alle unsere Arbeit ist garantiert, und Ihr werdet höchlich bedient werden. Euer Besuch wird uns sehr angenehm sein, und würden wir uns freuen Euch unsere Automobile zu allen Preisen zeigen zu können.

### Cutting & Oakland Cars



### Jarvis-Bauder Auto Co.

Garage 219 Ost Dritte Strasse  
Tag und Nacht geöffnet Telephone No. 471  
Grand Island, Neb.

### Der „Quik Meal“

**Gasolin Ofen**  
Ein Ofen, welcher immer fertig zum Gebrauch ist. Macht kein Rauch-hinterläßt keinen Geruch oder Nische und ist absolut gefahrlos; sparsam und reinlich, Erfordert keine besondern Geschicklichkeit in Thätigkeit zu setzen. Macht die Küchenarbeit einen angenehmen Zeitvertreib.

### The Hehnke-Lohman Co.

210-212 West 3te Str. • Gegenüber der Post-Office

### Gewünscht = = Geflügel und Eier

Bringt uns Euer  
Kuhm Höchstle Baar = Preise bezahlt

### R. R. WATSON

Bell Phone: B-370 Halben Block Ost der Stadthalle

### DIPLOMAT WHISKEY

JUST RIGHT

Zu haben in allen erstklassigen Wirthschaften.

Glaser & Barzen, Distilling and Importing  
Kansas City, Missouri.

### Haus, Hof und Land.

Beim Ausbessern der bunten Wäsche fehlen der Hausfrau die im Farbton passenden Nüdfiede. Diesem Uebel helfe ich dadurch ab, daß ich von den bei der Wäscheanfertigung verbliebenen Stoffresten bei jeder Wäsche einige Stücke mit wasche und wie die übrige Wäsche behandle. So habe ich jederzeit zum Ausbessern ein im Farbenton genau passendes Stück Stoff zur Hand und kann dadurch auch die Wäsche bedeutend länger ansehnlich erhalten.

Die Kennzeichen einer guten Milch sind: daß sie weiß und nur schwach bläulich, nicht durchscheinend, daß sie zwischen den Fingern fettig anzufühlen, nicht unangenehm riechend, mild und süß schmeckend ist und daß sie beim Verreiben eine Haut auf ihrer Oberfläche bildet. Da gute Milch schwerer ist als Wasser, muß ein in Wasser geträufeltes Milchtropfen unter sinken, ebenso soll ein auf den Nagel des Daumens gegossener Tropfen seine Kugelform beibehalten und nicht auseinanderfließen.

Fisch. Zu Speck ge- dämpft. In einer flachen Schüssel wird der rein gepuhte Fisch in voller Größe oder in Hälften zerlegt, mit etwas Butter, Speckwürfeln, halben Zwiebeln und gelben Rüben zum Dämpfen angesetzt. Nachdem er beinahe gar ist, streut man feinzerhackte Kräuter, geriebene Brot, Muskatnuß über ihn, brät ihn vollends gar und gibt ihn mit allen Zutaten zu Tisch. Als Beilage Salat, nicht etwa bloß Portofeln! Entweder grüner Blattsalat mit Essig, Del, Senf, Ei, Pfeffer, Salz und einer kleiner Prise Zucker, oder anstelle des Delfsauren Rahm, dazu Essig, Salz und etwas Zucker.

Ratschläge zur Vertreibung von Schwaben. Die so gefahrlichen Schwaben, Russen oder Franzosen halten sich am liebsten in Räumen auf, in denen feuchte Stellen vorkommen, und werden auch besonders durch die Risse herangezogen. Man vermeide daher dort, wo sich diese ungeliebten Gäste einstellen, nasses Aufwischen. Die Löcher und Risse streiche man mit einem Kitt an, der aus frisch gebranntem Gips und Alaun bereitet wird. Zur Vertreibung kann man verschiedene in ihren Wirkungen nicht ganz gleiche Mittel anwenden: Entweder verdünnt man Phosphorlauge mit dem gleichen Gewichtsteile Sirup und stellt diese Mischung in einem Zeller auf bezw. bestreicht mit ihr die Stellen, an denen sich die Schwaben aufhalten. Oder man vermischt die gefochte Erbsen oder geriebene Mören mit Oel und zerhackten Eisenfeilspänen. Ein drittes, für Hausiere ungefährlisches Mittel besteht in einer Mischung von Roggen- oder Weizenmehl mit Malbatergips.

Die Wahl der Farbe im Zimmer. Möbel sind für die gute Wirkung der Einrichtung eines Zimmers kaum so wichtig, wie die Farbe. Wenn diese richtig gewählt wird, so kann ein mit den einfachsten Möbeln ausgestattetes Zimmer vornehm wirken. Allen mit der Farbe kann man mit den gleichen Möbeln auch andere Stimmungen hervorrufen: weiche, milde, heitere u. s. w. — Wenn man früher die Farbe zu einem Zimmer auswählte, dann konnte man das einfach nach Gutdünken tun; heute liegt dieser Fall schwieriger, denn man ist hinsichtlich der Farbe sehr viel diffiziler geworden, und während man früher nur verhältnismäßig wenig Farbenschilderungen zur Verfügung hatte, so ist die Auswahl heute zu einer ungeheuren Anzahl angewachsen. Früher hat man verhältnismäßig geringen Wert darauf gelegt, daß die Farbe des Holzes der Möbel genau zu den übrigen Farben passe, heute ist dieses Paffen ein Erfordernis, um Harmonie im Raum zu erlangen. — Wir möchten hier einmal sagen, wie wir es machen, um die Farben eines Zimmers zu bestimmen. Wir fangen für gewöhnlich mit dem Ausuchen der Tapete an, nehmen zu dem Zweck ein Tapetenmusterbuch und legen eine Salzprobe von den zu verwendenden Möbeln neben dieses Buch. Nun wird umgeblättert und immer die Tapetenfarbe mit der Holzfarbe verglichen. Ob nun eine Tapete gut paßt, das erkennen wir an zwei Umständen ganz genau: erstens daran, daß die Holzfarbe, wenn die Tapete daneben liegt, besser aussieht, und zweitens daran, daß die Tapete durch das Holz in ihrer Schönheit gesteigert erscheint. Nach einem nun die so abgestimmte Tapete sonst, dann kann man sie verwenden, und bekommt damit Nichtiges und Gutes. Ganz genau ebenso, wie bei Feststellung der Tapetenfarbe, verfährt man bei der Wahl der in dieses Zimmer gehörigen Möbelzugstoffe, des Teppichs und der Uebergardinen, immer so, daß dabei dem neu hinzutretenden Objekt die vorher ausgewählten Bate stehen, also der eine ausgewählte Stoff immer durch die anderen in seiner Schönheit gesteigert wird, und umgekehrt.

### EXCURSION nach Patterson, Kalifor. und Zwischenstationen Samstag, den 1. Juni ALL-A-BOARD

Die Eisenbahnfahrt an diesem Tage ist \$60 ohne Betten und keine freie Unterhaltungen. Wir werden den Preis Preis \$55.00 machen und freie Betten und freie Unterhaltungen in Patterson und freie Reife die Umgegend anzusehen mit einschließen. Die gibt Euch Auswahl für die Rückreise, und alles was wir von Euch verlangen, ist daß Ihr uns zwei oder drei Tage im Voraus wissen laßt, daß wir Vorbereitungen für freie Betten treffen können. Kommt oder telephoniert uns No. 189 nach unserer Office für alle Einzelheiten. Unser Extra-Zug wird an den Zug No. 3 gefoppelt, welcher das U. R. Depot um 9:15 Abends am 1. Juni, 1912 verläßt.

Kommt und geht mit uns und seht dies wunderbare Land im San Joaquin Thale bei Patterson, wir haben zu verkaufen: 1000 Ader Land, welches in 20 und 40 Ader Stücke geteilt sind; Dieses Land liegt 2 1/2 Meilen östlich von Patterson. Preis \$175 per Ader, ein Drittel Baar, Rest 11 Jahre Zeit zu 6 Prozent. 500:— 1000 Ader in 20 und 40 Stücken. Diese Land liegt 14 Meilen nördlich von der wachsende Stadt, Fresno, den Bevölkerung 42,000 Einwohner zählt. Viele Eisenbahnlinien dieses Land passieren hier 58 Tage täglich. Ein erstklassige Schule ist hier zwei Meilen von den Bergniggen-Parcs und dem überhitzten San Joaquin Fluße. Ein schön gelegener Weg lauft durch Fresno zu diesem Lande, und ihr haben alles eine demalst angenehme zu machen. Der Boden ist der beste, geeignet für Süßkartoffeln, Alfalfa oder Röhme. Reichlich Wasser 40 Fuß tief, welches Bewässerung sicher macht. Elektrizität kann zu niedrigen Preise erhalten werden. Wenn Ihr eine hübsche Farm wollt, solltet Ihr diese Farmen ansehen. Sie werden nicht lange zu haben sein, da sie zu so niedrigen Preise verkauft werden. Preis \$125 per Ader, Terms \$40 per Ader Baar, Rest wie es Euch am besten paßt, mit 6 Prozent Zinsen.

501:— Eine Viertel Sektion, alles in Getreide, 10 Meilen nördlich von Fresno. Ein gutes Stück Land, fein für Frucht, Getreide und Alfalfa. Preis \$40 der Ader, halb Baar, Rest auf Zeit. 33 Ader grenzt an Iowa Kolonie und der Stadt Fresno, an der Hauptlinie der Santa Fe. Gutes Haus und Stall, Windmühle und Wassertrog, alles einbezogen. Dies wird eine feine Fruchtfarm oder Vieh-ferm. Preis \$1,500, die Hälfte baar, Rest in 5 Jahre zu 7 Prozent.

503:— 40 Ader, alles in Getreide, grenzt an die Iowa Kolonie, nahe zur Bahn. 7 Meilen von Madera eine Stadt von 4,000. Dies wird gute Frühen an dem angelegten Gelde bezahlen. Gut für Getreide. Wird für das Doppelte in zwei Jahren zu verkaufen sein. Preis \$75 per Ader, \$500 baar, Rest in 10 Jahren zu 7 Prozent.

10 Ader an Stearns Drive, nur 3 Meilen von Fresno, mit gutem kleinem Hause, guter Stall, alles in Alfalfa, außer 3 Ader in Wein. Preis \$2,500. Gute Bedingungen.

505:— 5 Ader an Stearns Drive alles in Pflanzbäumen und Alfalfa Eine Meile von Fresno. Feines Haus guter Stall, Windmühle usw. Pflanzbäume allein bringt von \$500 zu \$800 das Jahr ein. Nahe zur Stadt und Schulen. Preis \$7000, halb baar. Wird in wenigen Jahren \$10,000 werth sein.

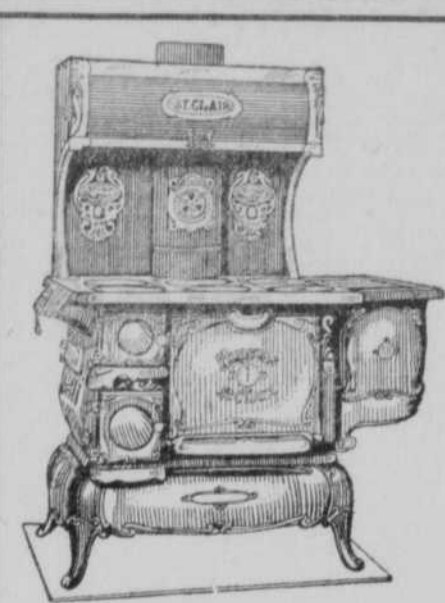
40 Ader, zwei Meilen südlich von Fresno, gutes Haus, Stall und Nebengebäude. 14 Ader in Wein, 25 Ader Alfalfa, 10 keine Pflanzbäume. Ein Geßpann Pferde mit Geschirren ebenso Maschinerie wird ebenfalls mit verkauft. Preis \$4000 baar, Rest auf Zeit.

160 Ader, feines Fruchtland, auch gut für Getreide. Eine halbe Meile von zwei Eisenbahnstationen. 4 Meilen von Madera. Will dies in 10 Ader Stücken zu \$100 den Ader oder die ganzen 160 Ader für \$85 den Ader. \$25 per Ader baar, Rest in 5 Jahren zu 7 Prozent.

20 Ader, eine Meile von guter Stadt. 4 1/2 A. in Nussat Trauben 8 Jahre alt. Mehrere Ader in Weiszulturnen und Pflanzbäumen. Gutes Haus und Stall, und ausgezeichnetes Wasser. Preis \$7,500.

20 Ader, 10 Meilen von Fresno. 18 Ader in Alfalfa. Gutes Haus in kleiner Stall. Maschinerie und Vieh wird mit dem Plate verkauft. Preis \$5,000.

W. R. Walters Land Co.  
Grand Island, Neb.  
Staats-Agenten



### Laszt uns elnen ganz neuen Ofen gegen Euren alten vertauschen.

Wir machen Euch eine liberale Erklärung für Euren alten Ofen und Ihr werdet den besten Ofen erhalten der fabrizirt wird. Preise sehr niedrig; alles neue Ofen, soeben von der Fabrik angekommen.

### Wir verkaufen Ofen und Möbel zu Preise die Euch gefallen werden

Dies ist der Platz Euer Möbel zu den niedrigsten Preise zu kaufen.

Euer Kredit ist immer gut bei uns.

Go-Carts kostenfrei ausgeliebt wenn Ihr zur Stadt kommt.

### FRALICK FURNITURE CO.

Zwei Thüren westlich von der Stadt Halle an 2. Straße.

Trete um die Ecke und sparet einen Thaler.

### Bahne Elefanten.

Im Stam hat sich die Zahl der dort unentdeckten Elefanten vermindert.

Noch vor einigen Jahren wurde die Zahl der zahmen Elefanten in Siam auf dreitausend geschätzt. Sie hat sich seitdem vermindert — eine Tatsache, die in einer bedeutenden Preissteigerung Ausdruck fand. Ein ausgewachsener männlicher Elefant kostet in Siam ungefähr so viel wie bei uns ein begehrenes Automobil: etwa 12,000 Kronen. Ein weiblicher wird dagegen mit nur 7000 bis 8000 Kronen bezahlt. Im Norden des Königreiches könnte man ohne diese zahmen Elefanten überhaupt nicht reisen. Der siamesische Elefant ist mit 25 Jahren ausgewachsen; mit 35 Jahren erreicht er seine größte Stärke. Seine Lebensdauer schwankt zwischen 80 und 150 Jahren; ein noch höheres Alter ist selten. Das Normalgewicht eines ausgewachsenen Tieres beträgt 3000 Kilogramm. Weit größer als die Zahl der zahmen Elefanten ist die der wilden, die in den Dschungeln leben — oft in Rudeln von zweihundert Stück. Selbstverständlich ist die Jagd darauf nicht freigegeben; man braucht die Erlaubnis der Regierung und hat an sie für jeden erlegten oder gefangenen Elefanten 600 Kronen zu bezahlen. 1950 Kilogramm Elfenbein wurden im letzten Jahre aus Siam exportiert.

### Werkwürdige Täuschung.

Eine merkwürdige optische Täuschung finden wir in einem englischen Buche. Halte ein Rohr von der Größe eines Lampenplinders — etwa aus steifem Papier oder einer Proschute gerollt — mit der linken Hand vor das linke Auge und betrachte irgend einen Gegenstand durch das Rohr, während du das rechte Auge schließt. Stütze jetzt das Rohr, ohne seine Lage zu verändern, so auf die ausgepreizte rechte Hand, daß es zwischen Daumen und Zeigefinger ruht, öffne das rechte Auge und schließe das linke. Der betrachtete Gegenstand ist dann durch die Fläche der rechten Hand verdeckt. Deswegen du nun auch das linke Auge wieder, sodah beide Augen in Tätigkeit treten, so kommt der verdeckte Gegenstand wieder zum Vorschein, aber — und das ist das Ueberraschende! — du siehst scheinbar durch ein Loch in der rechten Hand. Statt der rechten kann man auch ein Brettchen oder ein Blatt Papier senkrecht zur Achse des Rohres neben dieses halten — immer wird es den einem Loch von der Größe und Gestalt des Rohrendes durchbohrt erscheinen.

### Das erste authentische Porträt Napoleons I.

Vor einigen Tagen wurde dem „Figaro“ zufolge in einem abgelegenen Raum des Versailles königlichen Schlosses eine Anzahl von bisher unbekannt gebliebenen Bildnissen aus der Zeit Napoleons I. entdeckt, unter denen sich auch ein Jugendbildnis des Kaisers selbst befand. Da als Maler dieses Bildes ein Studiengenosse des Kaisers aus der Militärschule in Brienne, Fontarmini, festgestellt worden ist, so ergibt sich daraus, daß hier nicht nur ein unbekanntes Jugendporträt Napoleons, sondern sein erstes authentisches Bildnis überhaupt gefunden worden ist. Mit der übrigen Gemälden ist das Porträt jetzt nach Schloss Malmaison übergeführt worden, um in dem dortigen, dem Andenken Napoleons geweihten Museum eine dauernde Stätte zu finden.

### Kommt zu uns wir möchten gern eure

### Wäsche-Arbeit

thun. Wir dafür vorbereiten und garantiren, daß Ihr zufrieden sein werdet. Telephoniert nach unserem Wagen. Telephon No. 9.

### GRAND ISLAND STEAM LAUNDRY

P. A. DENNON Prop.  
Grand Island, Nebraska.



### Große Kolonie Excursion

für Herren und Damen

wird unter den Auspicien der American Touriste Co. von San Antonio von Missouri, Kansas, Oklahoma und Nebraska nach Texas arrangirt.

Ein Bauplay und fünf Ader Land werden für Frucht- oder Trudfarmen verkauft werden, geeignet für Winter-wohnungen, für drei Hundert Dollars. Jehn Dollars baar und jehn Dollars per Monat, keine Zinsen oder Steuern bis alles bezahlt ist.

Extra Zug wird in Dienst gestellt, ein Bankett wird im Hotel La Salle gegeben, ein freies Ausier und Clam Essen wird in einen hübschen Plage am Strande serviert werden.

Fischen, Baden und Segeln könnt Ihr nach Euren Vergnügen in Coar- dreit und Port O'Connor betreiben.

Der Reife wird des Geigniß Eures Lebens sein. Jeder kommende bringe seine Freunde mit. Bitte werden Omaha und andere Punkte in Nebraska am 7. Juni, Kansas City am 8. Juni um 2:20 Morgens, Oklahoma und Muskogee am 8. Juni und Zwischenstationen abfahren. Route und Billete auf der M. & T. „Staty Flyer“, Kans City nach Dallas, T. & P. W. Dallas nach Houston, St. L. & Mex. Houston nach Port O'Connor. Unter allen Umständen verbindet mit dem „Staty Flyer“.

Bedenkt dies ist Gold für Euch. Nennt meinen Namen in unsere Office.

Für weitere Erkundigungen adressirt

Doctor C. E. Hutchison,  
Caton Hotel,  
Kansas City, Mo.

Seine junge Gemüßpflanzen aller Art in anerkannt guter Qualität und mäßigen Preise empfiehl. Williams Gärtnerei, 122 N. Elm Str.

Die besten Mittel allerhand Käufer und Angeziefer zu töten bekommt Ihr stets in bester Qualität in Clayton's Apothek.

Die Zeit ist hier die Gemüßpflanzen ins Freie zu setzen. Unsere jungen Pflanzen sind besonders fräftig und abgehärtet. Seht sie Euch an bevor Ihr wo anders kauft. Williams, der Florist, 122 N. Elm.

Für irgend etwas in Abstrakt, Grundeigenthum, Versicherung oder Loan Geschäft geht zu Theodor Boehm. Office, McAllister Gebäude, Phone Red 571.