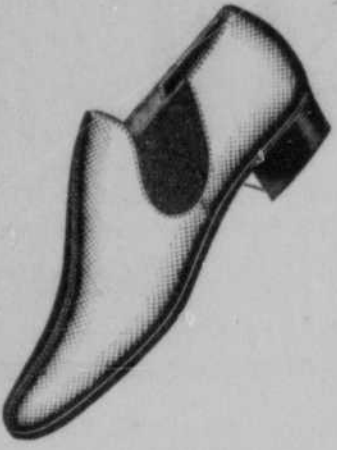


Bequeme Sommer-Slipper für Frauen.



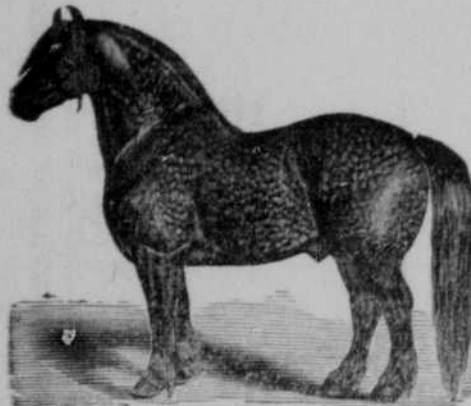
In dieser Jahreszeit wünscht Ihr vollkommene Bequemlichkeit in Fußzeug.

Wir können Euch geben was Ihr braucht.

Wir haben die bequemsten Schuhe die hergestellt werden in den verschiedenen Stilen, mit Schnüren oder mit Gummi an den Seiten wie abgebildet.

zu \$1.75

DECATUR & BEEGLE. Yellow Front Shoe Store.



Pferdezüchtern hiermit zur Nachricht, daß mein Vollblut Percheronhengst FRANK 6 Jahre alt, 1800 lb schwer, während dieser Saison auf meiner Farm, 5 Meilen südöstl. von der Stadt zur Deckung von Stuten bereit steht. Preis \$8.00.

DICK NIETZFELD.

Advertisement for Groceries, featuring 'Eine vollständige Auswahl von frischen Groceries' and 'Die höchsten Preise für Butter und Eier, in Bar oder in "Trade", bezahlt'.



Plant jetzt

Nach der Pacific-Küste:

Sehr niedrige Ruderpreise-Raten beginnend am 1. Juni für anziehende Küstentouren.

Nach Chicago u. dem Osten:

Excursion-Tickets für die Republikanische Convention im Juni zu niedrigen Raten; auch niedrige Sommer-Excursionstouren in Verbindung mit Convention und Sommer-Touristenraten nach östlichen Resorts.

Nach Colorado u. Rocky Mountains:

Tägliche Excursionen beginnen am 1. Juni nach Colorado, Utah, Wyoming, Black Hills, Yellowstone Park; große demokratische Convention in Denver im Juli.

Seimucher-Raten:

An ersten und dritten Dienstagen nach dem Westen, einschließlich des berühmten Big Horn Beckens und des Yellowstone-Thal, wo große Strecken vom reich bewässerten Lande... Schreibt eine kurze Beschreibung Eurer beabsichtigten Reise, und lasst uns Euch raten wie Ihr sie am besten und billigsten machen könnt.

Thos. Connor,

Ticket-Agent, Grand Island Neb. E. W. Waskely, G. P. A., Omaha Neb

Frauen sowohl als Männer werden durch Nieren- und Blasenleiden elend gemacht.



Nierenleiden schlägt auf das Gehirn, entmündigt und veringert die Phantasie; quies Aussehen, Kraft und Mut verlassen den Menschen schnell, wenn die Nieren erkrankt sind.

Nierenleiden ist so allgemein geworden, daß es nicht selten ist, daß sogar Kinder mit schwachen Nieren geboren werden. Auch das Kind ist oft weinerlich, trübsinnig, hat die Haut über dem Rücken rot, oder wenn das Kind das Alter erreicht hat, wo es fähig sein soll, das Wasser kontrollieren zu können und dennoch das Bett nicht, dann können Sie sicher sein, daß es an den Nieren leidet.

Frauen sowohl als auch Männer werden durch Nieren- und Blasenleiden elend gemacht, und beide bedürfen derselben Behandlung. Der wichtige Schritt der Sumpfwurzel-Medicin wird sehr schnell bewirkt. Die 50 Cent und ein Dollar Flaschen werden in allen Apotheken preisgegeben. Auf Wunsch können Sie postfrei eine Probeflasche haben, sowie ein Büchlein, welches Sie über Sumpfwurzel-Medicin, aufklärt und viele von den tausenden von Zeugnissen von Patienten enthält, welche durch diese Medizin cured wurden.

Wenn Sie an Dr. Kilmer & Co., Birmingham, N. Y., schreiben, versorgen Sie nicht, die Zeitung zu erwähnen. Schreiben Sie keinen Zettel, und vergessen nicht den Namen Sumpfwurzel, Dr. Kilmer's Sumpfwurzel-Medicin, sowie die Adresse, Birmingham, N. Y., welche an jeder Flasche angebracht ist.

Die weiße Civilbevölkerung von Deutsch-Südafrika ist mit dem 1. Januar 1908 auf 8100 Köpfe angewachsen. Dies bedeutet gegenüber dem Stande von 1906 eine Zunahme von fast 2000 Seelen.

Während die wichtigsten Fischearten der Ostsee ohne Ausnahme auch in der Nordsee vorkommen, fehlen in der Ostsee einige der wertvollsten Fischearten der Nordsee fast gänzlich, so z. B. der Kabeljau, der Schellfisch, die Matrele und die Seesunne, ebenso die Auster.

Gewürdigt wie Gold.

V. G. Stewart, ein Kaufmann von Cedar River, Wis., sagt: 'Ich sage meinen Kunden, wenn sie eine Schachtel Dr. King's New Life Pills kaufen, daß sie den Beruf von so viel Gold, dem Gemüth nach, erhalten, wenn geplagt von Verstopfung, Migräne oder Hämorrhoiden.' Verkauf unter Garantie bei allen Apothekern. 25'

Der schwebende Geistesricht.

Der Physiolog und Archäolog Gustave Le Bon, so schreibt man aus Paris, wirft den Spiritisten den Hebelhandschuh hin, und zwar in der erfreulichen Gestalt eines fünfzähligen französischen; 500 Francs zählt er dem Medium, das einen Tisch so in der Luft schweben läßt, daß er von allen Seiten photographirt und das täuschendste Schweben als unzweifelbar festgestelltes werden kann. Der Professor Darlan verdoppelt die Belohnung, und der Prinz Roland Bonaparte fügt 1000 Francs hinzu. Es ist aber sehr bezeichnend, daß sich die Medien nicht in Häufen melden, denn das von ihnen geforderte Kunststück ist doch das Alpha im ABC ihrer Geheimkräfte.

Schwache Frauen sollten mein 'Buch No. 4 für Frauen' lesen. Es wurde ausdrücklich für Frauen geschrieben, die leiden sind. Das Buch No. 4 beschreibt Dr. Shoop's 'Night Cure', und wie diese lindert, heilend und antiseptischen Suppitionen erfolgreich angewandt werden können. Das Buch sowie heißt vertraulich der ärztlichen Rath vollkommen frei. Schreiben Sie an Dr. Shoop, Racine, Wis. Die Night Cure wird verkauft durch Theo. Jessen.

Menbong's (Gebirgsbauern) trifft man im Gebiete des Lamaismus an. Sie sind an Pfaden aufgeführt und stellen einen etwa mannshohen Wall von 140 Metern Länge dar, in den große Schieferplatten mit sauber eingemeißelten buddhistischen Gebeten und schön geschnittenen Heiligenfiguren eingelassen sind.

Ein California's Glück.

'Der glücklichste Tag meines Lebens war der an welchem ich eine Schachtel Wudens Arniea Salbe kaufte.' Ichreibe Charles J. Budahn von Tracy, California. 'Zwei 20c Schachteln heilten mich von meinem plagen den Fall von juckenden Hämorrhoiden, welche mich jahrelang belästigt hatten und keiner anderen Behandlung wichen.' Verkauf unter Garantie bei allen Apothekern.

Die Drusen in Schrien gebildet durch Dr. Shoop's Magic Ointment. Um dies zu beweisen, sende ich eine kleine Schachtel als überzeugende Probe. Schreiben Sie einfach an Dr. Shoop, Racine, Wis. Ich würde die Probe sicherlich nicht frei verschenden, wenn ich nicht überzeugt wäre, daß Dr. Shoop's Magic Ointment die Probe aushalten könnte. Versorgen Sie nicht, daß diese Mittel ausschließlich und nur für geschwollene, schmerzhaft, blutende oder juckende Hämorrhoiden, äußerlich oder innerlich, hergestellt sind. Große Kräfte 50c. Verkauf durch Theo. Jessen.

Hämorrhoiden werden leicht und schnell gebremst durch Dr. Shoop's Magic Ointment. Um dies zu beweisen, sende ich eine kleine Schachtel als überzeugende Probe. Schreiben Sie einfach an Dr. Shoop, Racine, Wis. Ich würde die Probe sicherlich nicht frei verschenden, wenn ich nicht überzeugt wäre, daß Dr. Shoop's Magic Ointment die Probe aushalten könnte. Versorgen Sie nicht, daß diese Mittel ausschließlich und nur für geschwollene, schmerzhaft, blutende oder juckende Hämorrhoiden, äußerlich oder innerlich, hergestellt sind. Große Kräfte 50c. Verkauf durch Theo. Jessen.

Haus, Hof und Land

Schmetterlingsfamm-Lungen schützt man vor Motten, wenn man Kampfer in die Kästen streut.

Schimmeln der Tinte verhüten. Man gießt in die Tinte etwas schwarze Kaffee oder einige Tropfen Karbol- oder Salicylsäure.

Uebbriggebliebene Del-Farbe bezieht man etwa fingerhoch mit Wasser, damit sich keine Haut bildet; beim Gebrauch wird das Wasser abgeseigt. Man bewahrt sie im Keller auf.

Luftverbesserung in geschlossenen Räumen. Auf eine Quartflasche reines Brunnenwasser nehme man einen Löffel Terpentinöl und schüttle das Ganze, bis es milchig wird, wonach man es mittelzeräufert in dem betreffenden Raume verteilt. Dem Terpentinöl kann man auch noch wenige Tropfen Essigzucker zusetzen. Die erfrischende Wirkung der zeräuferten Mischung ist wahrhaft überraschend.

Rothe und entzündete Füße bei Kanarienvögeln heilt man am sichersten mit Creolin-Bädern. Man gießt in eine Tasse mit lauwarmem Wasser einen Kaffeelöffel voll Creolin und bade in dieser milch-ähnlichen Emulsion die Füße und Beine von Morgens und Abends etwa fünf bis zehn Minuten lang. Am dritten Tage freicht man etwas Perubalsam, zur Hälfte mit Spiritus verdünnt, auf, und das Uebel ist beseitigt. Bei Vernachlässigung tritt der Brand hinzu und die Beine sterben ab.

Entfernung fremder Körper aus dem Auge. Ein einfaches Verfahren zur Entfernung dieses Fremdes besteht darin, daß man, ohne erst zu reiben oder zu brühen, das obere Augenlid an den Wimpern fahrt und möglichst vom Auge abzieht, hierauf das untere Augenlid mit der anderen Hand so hoch als möglich in die Höhe schiebt und nun das obere Augenlid über das untere herunterzieht. In den meisten Fällen wird der schmerzzerzeugende Gegenstand hierauf verschwinden sein. Festhaftende Glasplitter etc. erfordern dagegen eine Behandlung von fremder Hand.

Omelette mit Fischmilch. Es wird von einigen Fischern die Milch genommen, mit einem Messer grob gehackt. In einem hohen Topfchen sprudelt man für je einen Liter zwei ganze Eier mit zwei Schöpfel voll kalter Milch oder Wasser, einer Prise Salz, Pfeffer, feingewiegten 'Finesherbes' (keinen Kräutern als Petersiliengrün, Schnittlauch, Champignons) sehr gut ab, mische darunter die gehackte Fischmilch, so, daß diese gut mit den abgegrubelten Eiern vermischt, aber nicht verrührt wird, und bade daraus auf heißer Butter sehr rasch kleine Omelettechen.

Kaninchensuppe. Von einem gebratenen Kaninchen wird das Fleisch von den Knochen abgelöst, sehr fein gehackt, in Speisefett überbrüht, mit zwei Löffeln Mehl bestäubt und noch solange gedünstet, bis das Mehl schön braun geworden ist. Diese gedünstete Farce wird mit Rindsuppe vergossen. In diese Suppe gibt man Salz und Pfeffer nach Geschmack, feingehackte Petersilie, etwas Majoran, drei hartgekochte, feingehackte Eidotter und zwei Löffel voll geschälte, feingehackte Mandeln. Die Suppe muß gut kochen, dann wird sie passirt und über nudelig geschnittene, gebähte Semmeln und würfelig geschnittenes Fleisch von dem gebratenen Kaninchen angerichtet.

Erbspappelnadel als Beilage zu Saucen. Fische u. s. w. Rohe, geschälte Erbspappeln werden in Scheiben oder Spalten geschnitten, in wenig Salzwasser weichgekocht, zu einem feinen Brei gerührt oder durch die Gemüsepresse fein gepreßt. Unter den noch warmen Erbspappeln rührt man einen Kochlöffel voll Mehl und zwei bis drei ganze Eier, sowie, wenn die Masse zu feil sein sollte, etwas Milch und verührt den Teig. In eine mit Butter ausgestrichene, feuerfeste, ebene oder Porzellanform füllt man den Teig, und mit einem festen Eschöpfel ausgehochene Anhöden nebeneinander ein, dämpfe die Anhöden noch auf der Ofenplatte zugebekt ab, bestreue sie mit goldgelb gerösteten Semmelbröseln und Zwiebelringeln.

Entfernung der Rostflecke aus der Wäsche. Man löse etwas Witterfalg zu einer breiartigen Masse auf und bestreiche mit diesem Brei die Flecke. Hierauf lasse man die Wäsche einige Minuten liegen, reibe sie alsdann und bestreiche sie noch einmal mit Witterfalg. Nach einigen Minuten setze man ein mit kochendem Wasser gefülltes zinnernes Geschirz auf die Flecken, nehme es nach einigen Minuten wieder weg und wasche die Flecken in weichem Wasser aus. Sind die Flecke noch nicht sehr alt, so werden sie nach dieser Arbeit verschwinden sein. Ist dies aber nicht der Fall, so wiederhole man das Verfahren. Es ist sehr rathsam, die so behandelten Wäschestücke sofort in die Wäsche zu geben, damit das Witterfalg keine Flecke frißt, was bei sonstiger Wäsche gänzlich ausgeschlossen ist.

Milchfehler. Milchfehler sind auf verschiedene Ursachen zurückzuführen und äußern sich gewöhnlich durch Farbe, Geschmack und Geruch der Milch. Bittere Milch ist beinahe stets auf unpassende Fütterung zurückzuführen. Ein einfaches Beispiel ist der sogenannte Rüben Geschmack der Milch, der, wie sein Name schon anzeigt, durch zu starke Rübenfütterung, besonders von Wasserriiben, zurückzuführen ist. Ebenso sollen Lab- und Fingertraub der Geschmack der Milch ungünstig beeinflussen. Rote und blaue Milch entsteht besonders durch die Einwirkungen von kleinen Pilzen, sogenannten Bazillen. Andererseits kann auch bei rother Milch ein Guterfehler oder ein kleiner Aderbruch vorliegen. Das letztere ist anzunehmen, wenn die Milch nach längerem Stehen einen dunklen Satz ansetzt. Einen fauligen Geschmack und Geruch erhält die Milch leicht, wenn einzelne Dingerstückchen hinein geraten, die mit Säureimpulsen durchsetzt sind. Solche Unreinigkeiten gelangen besonders leicht in die Milch, wenn die Kühe nicht sauber gehalten werden, und besonders, wenn die im Sommer heftig wehdende Schwanzquaste mit Dingertheilen versehen ist. Um die Milchfehler möglichst zu vermeiden, ist größte Sauberkeit und Mäßigkeit auf richtiges Futter die Hauptsache. Es ist dieses um so wichtiger, als sonst größere Mengen von Milch leicht minderwertig oder werthlos werden, die Butter ebenfalls verdirbt und selbst Krankheiten durch den Genuß entstehen können.

Zum Auflegen der Pferdebecken. Ost kann man beobachten, daß Aderperde bei anstrengender Arbeit, wie Führen, Fahren u. s. w. bei etwas kalter Witterung mit wollebenen Deden bedekt sind. Das ist aber verwerflich; denn unter den Deden erhitzen sich die Pferde übermäßig im Betriebe, und etwas Zugluft ist dann oft imstande, Drufe, Lungenentzündung oder Katarrh herbeizuführen. Die Pferde werden durch das übermäßige Warmhalten verweichlicht und sind dann gegen die Unbilden der Witterung nicht mehr widerstandsfähig. Ebenso verwerflich wäre es jedoch auch, wollte man Pferde, die durch angestrengte Arbeit erhitzt sind und längere Zeit stehen müssen, etwa auf Bahnhöfen oder vor Galtwirtschaften, nicht durch wollebene Deden schützen. Sind Pferde draußen durchmüht worden, so ist es sehr notwendig, ihnen im Stalle bei sehr niedriger Temperatur Deden aufzulegen, nachdem sie mit Stroh oder alten Säden gut abgerieben sind. Gegen das Tragen der sogenannten wasserdichten Deden als Schutz vor Regen und Schnee ist nichts einzuwenden, besonders nicht bei solchen Pferden, welche den Einflüssen der Witterung vielfach lange ausgesetzt sind.

Die Maulfelle als die besten Nuthiere. Der Maulfelle ist zwei bis drei Jahre früher zur Arbeit zu gebrauchen als das Pferd. Wenn er drei Jahre alt ist, kann er schon recht schwere Lasten ziehen, und bis zu seinem 40. Jahre bleibt er gut brauchbar, wenn er eine gute Pflege erfährt und von keinem Unfall betroffen wird. Ferner ist er nicht so vielen Krankheiten unterworfen wie das Pferd, wenigstens nicht in so hohem Grade. Er lebt etwa zweimal so lange, und der Zeitraum seiner Nutzbarkeit übertrifft den des Pferdes um das Dreifache, denn das Pferd kann erst von seinem 5. und nur bis zum 20. Jahre zum schweren Zug benutzt werden, während der Maulfelle bis zu seinem 40. Jahre gute Dienste leistet, ja, es gibt Beispiele, wo er 50 Jahre lang ununterbrochen thätig gewesen sein soll. Gleich dem Esel, nimmt das Maulthier mit der dürrstigen Nahrung vorlieb, und in den 40 Jahren seiner Dienstfähigkeit verzehrt er kaum halb so viel Futter als ein Pferd in dessen um die Hälfte kürzeren Zeit der Arbeitsfähigkeit.

Reicher Ertrag und zeitige Ernte der Kartoffeln hängen im wesentlichen von der Wärme und genügendem Luftzutritt zu den Wurzeln ab. Das Legen in tiefe Löcher verhindert das aber; man lockere mit der Hacke den Boden an den betreffenden Stellen leicht und stelle durch Fortziehen der obersten Kruste nur eine flache Vertiefung her. Nach dem Legen wird von den Seiten die Erde beigezogen, so daß flache Hügel entstehen und das Grundstück selbst somit gewissermaßen tiefer zu liegen kommt. Es ist dann später an Stelle des eigentlichen Häufelns nur ein schwaches Nachhäufeln erforderlich. Dieses allmähliche Bedecken trägt zu vermehrter Erwärnung und zu regerem Wachstum bei. Besonders bei den Frühkartoffeln, aber auch bei den von Natur aus kalten Bodenarten, ist das flache Bedecken sehr zu empfehlen.

Vergiftung der Ziegen. Infolge der angeborenen Raschhaftigkeit der Ziege kommen bei ihr Vergiftungen häufiger vor als bei anderen Hausthieren. Am häufigsten werden sie durch Giftpflanzen herbeigeführt. Die Pflanzengifte äußern ihre Wirkung auf dreierlei Weise. Sie entzünden die Schleimhäute des ganzen Ernährungapparates, sie erzeugen Betäubung, Schlafsucht und Lähmungen und wirken auf Schleimhäute und Nerven reizend und lähmend. Zu den für die Ziegen gefährlichsten Giftpflanzen gehören Ranunkelarten, Seidelbast, Wolfsmilch, Ruchenschelle und Herbstzeitlose.

GLOVERS Preis und Qualität

find die Hauptdinge die in Betracht zu ziehen sind beim Einkauf. Wir haben die Qualität und den Preis. Dies ist sehr leicht zu sagen, aber mit Gurer Hilfe können wir diese dreifache Behauptung beweisen. Untersucht unsere Preise, welche wir wissen, recht sind, dann kauft. Wir garantiren daß Ihr mit der Qualität zufrieden sein werdet. Diese Aufgaben gelten nicht für eine Abtheilung, sondern für alle, die Grocery-Abtheilung, die Kleiderstoff-Abtheilung, die Schuh-Abtheilung, die Anzug-Abtheilung, die Teppich-Abtheilung, die Motion-Abtheilung, die Herrenausstattungs-Abtheilung, die Domestic-Abtheilung, die Band-Abtheilung.

Preis und Qualität. Grocery-Abtheilung: Die höchsten Preise bezahlt für Butter und Eier.

H. H. GLOVER CO.

Advertisement for Grocery, featuring '2ter Straße Cash Grocery', 'Beste Auswahl von Feinsten Groceries', and 'WM. VEIT'.

Table titled 'Burlington Route Fahrplan' showing routes and schedules between Grand Island and other locations.

Advertisement for Dr. Henry D. Boyden, 'Chirurg der Chicago, Burlington & Quincy Bahn'.

Advertisement for Dr. A. H. Farnsworth, 'Arzt und Wundarzt'.

Advertisement for Dr. M. T. Bernard, 'Thierarzt'.

Advertisement for Rheumatismus, featuring 'Dr. Shoop's Rheumatic Remedy'.

Advertisement for Herbert E. Gooch, 'Getreideaktion und Provisionen'.