

Sonntags-Blatt

Beilage des „Anzeiger und Herold“.

J. P. Windolph, Herausgeber.

Grand Island, Nebr., den 22. Dec. 1899.

Jahrgang 20 No 16

platten, „Lippen“, bringt diese zum...

Eine werthvolle Erfindung.

Manville's neuer Cupola-Ofen.

Der auf unserer Zeichnung darge-

Der Cupola-Ofen dient zum

Bisher waren zwei Cupola-Ofen

Es ist nicht notwendig, daß alle

Szegepanit hat nun Mittel gefun-

Das Telectroscop scheint nach folgen-

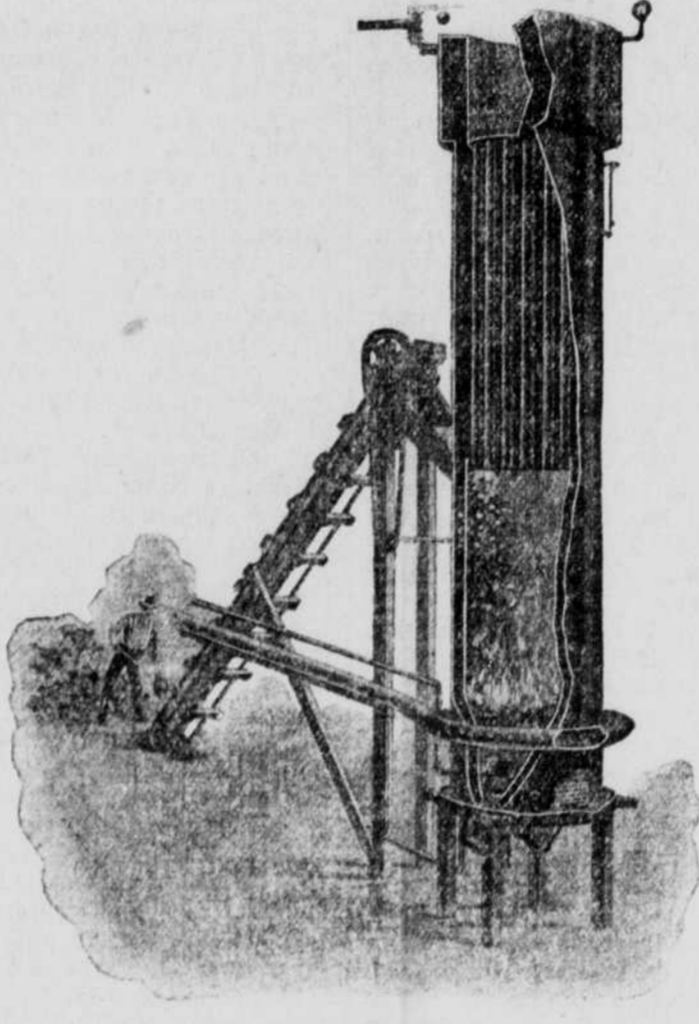
Die Spiegel sind Metallplatten, die

Wie diese Spiegel — viertausend

Die Lichtwellen in elektrische um-

und Schmelz- und Brennmaterial

Die Schmelzhöhe für erwähnte Ma-



Manville's Cupola-Ofen.

1000 mehr, als Eisen und ähnliche

Der jetzt benützte Ofen ist 6 Fuß

ten, wenn man die achtfüßige Weberin

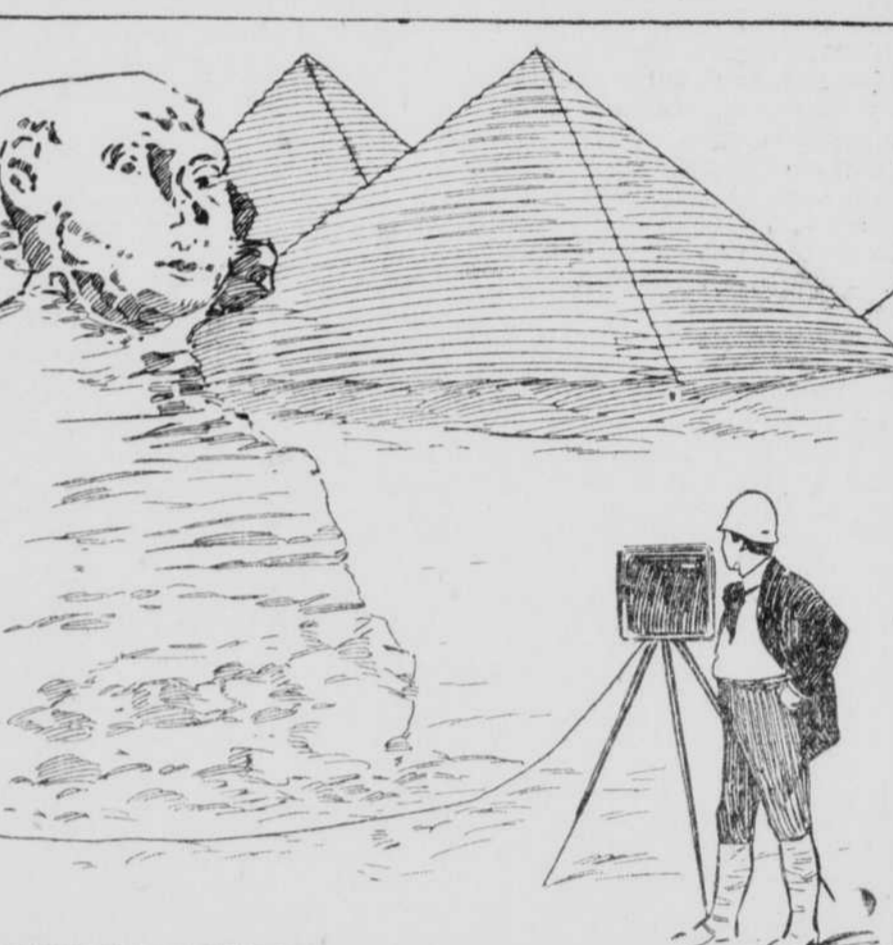
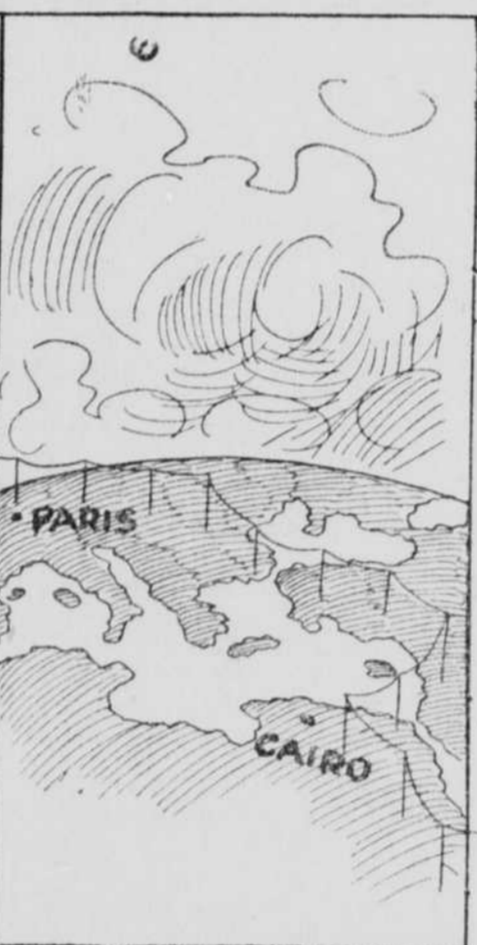
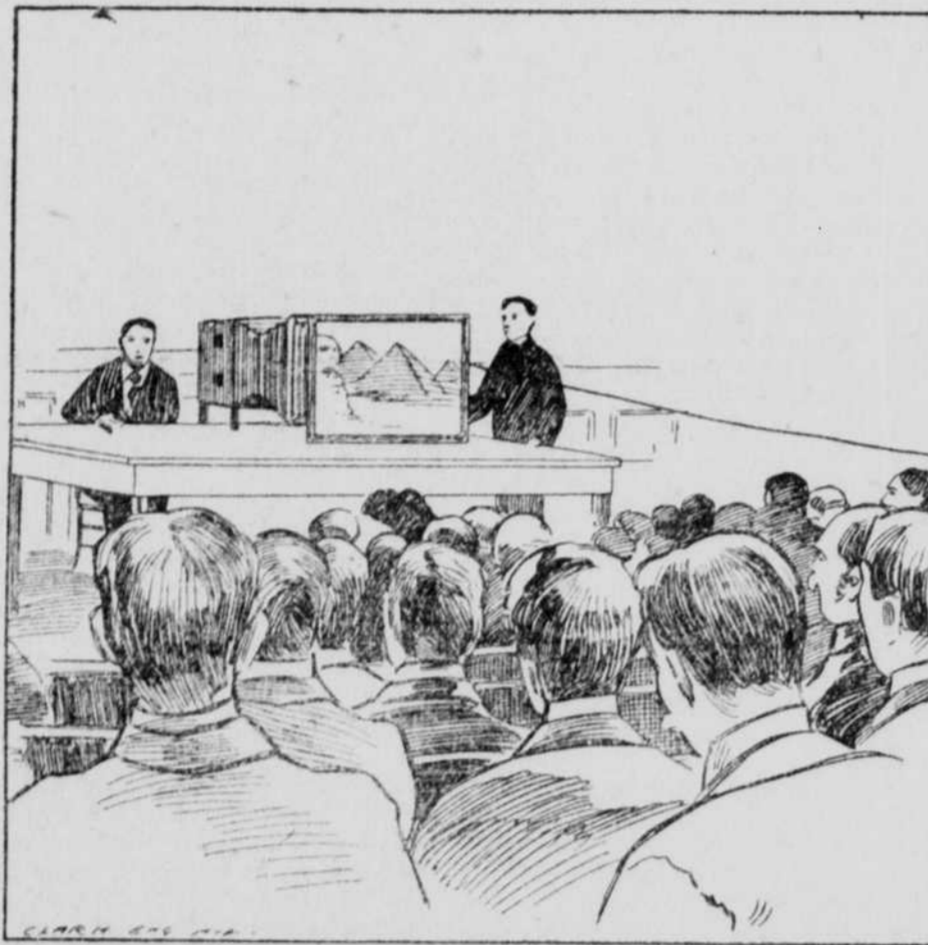
Dach des Geburtshauses — die Ober-

Inzwischen beginnen die Luftgeister

Weniger ist unbedenklich das Wagen-

Nichts leichter, als den Beweis da-

Diese Fäden, mit denen sich einer-



Szegepanit's Telectroscop für die Pariser Weltausstellung.

Altweiberommer.

Von Dr. Ludwig Karel.

Mit blinkenden Fäden werden wir

Vor Einführung des neuen

Man muß allerdings zeitlich aufste-

messende Geschöpf allein nicht. Der

Vom harten Stein und von der

solcher Gebilde, welche die Luftgeleier

Zu einem anderen Zwecke widelt die

Tagbergebnisse. Die kleinen Insek-

Es gewährt, nach Göbl, einen to-

Die Sonne, welche den Schicksals-

Man ist gewohnt, es als wohlbe-

Wie sieht es nun mit dem Aufwand

In Bezug auf diesen sind, wie der

Nichts leichter, als den Beweis da-

Diese Fäden, mit denen sich einer-

ergaben sich somit nicht unbeträchtliche

Als Herr Fortley ganz harmlos in

Nur der begangene Fehler lehrt, wie