

ADRESAR CESKYCH SPOLKU.

Řád Palacký č 1 ZČB. Odbyvá své pravidelné schůze vždy 2. úterek v měsíci o 8. h. večer... Těh Jed Sokol v So Omaha.

Podp Sokol Tyrš č 1. Odbyvá své schůze dvakrát měsíčně: každou 1. neděli a 3. pondělí v měsíci v síni Metzové.

Bohemia Lože č 814 AOUW. Odbyvá své pravidelné schůze v Národní síni každou 2. a 4. úterou večer.

Tábor Columbus č 69 WOV. Odbyvá schůze každé 2. úterý v měsíci v Národní síni o 8. h. večer.

Sbor Boleslava č 60 JČD. Odbyvá schůze každou 2. neděli v měsíci, v Národní síni o 8. h. večer.

Sbor Hvězda Nové Doby č 86 JČD. Odbyvá své schůze každou 3. neděli v měsíci ve 2. hod. odp. v síni Metzové.

Sbor Martha Grove č 10. Odbyvá své pravidelné schůze vždy 4. neděli v měsíci, v Národní síni.

Sbor Čechie D o H č 161 AOUW. Odbyvá své pravidelné schůze každé 2. a 4. úterek v měsíci ve dvě hod. odpoledne v místnosti pana J. Havlíčka.

Sbor Lille č 9 Kruhu Dřevařek. Odbyvá své pravidelné schůze vždy v úterou neděli v měsíci v místnosti p. J. Hrocha.

Podp sbor Sokolek Tyrš č 1. Odbyvá své schůze dvakrát měsíčně: každou druhou neděli a čtvrté úterý v měsíci v síni Metzové.

Tábor Cedar Wood č 19 WOV. Odbyvá své schůze dvakrát za měsíc, každou 2. sobotu o 8. h. večer a každou 4. neděli ve 2. h. odp. v síni Koutských Bros.

Tábor Žitkův Dub č 115 WOV. Odbyvá své schůze každou třetí neděli v měsíci, v síni Metzové.

Dr. Prokop Velký č 3380 IOF. Odbyvá své schůze každé první a třetí úterek v měsíci v síni Frakho v 80. Omaha.

Řád Palmové Dřevo č 7. Kruh Dřevařek, v So. Omaha, odbyvá schůze své každé poslední neděli v měsíci v místnosti Br. Koutských.

Na zamístitipaké mezinárodní výstavě v Omaze obdržel v odboru pivním Krugův ležák Cabinet Beer ZLATOU MEDALII.

Fred. Krug Brewing Co. 1007 Jackson St. TELEFON 128.

Chas. Kaufman, pojist' ulici jednatele a veřejný notář.

Zastupuj. nejlepší pojišťovací společnost, provádí a kupuje majetek, nemovitý, vydává pojišťovací listy a Evropský a So. Evropský atd.

Pharos, 307-310, roh 13. a Douglas ul.

Postarejte se o budoucnost svých rodin

WOODMAN of the WORLD. Jenž vyplácí pojistné správně a rychle.

JEDNÁNÍ V ŘEČI ČESKÉ. Hledají se Jednatelé k založení nových táborů.

J. C. ROOT, 311 Sheely Block, OMAHA, NEB.

Omaha Stove Repair Works, 1207 Douglas ulice.

mají na skladě všechny druhy správek ku kamnům vařecím i topicím, necht' jsou jakéhokoliv jména neb výroby.

Pijete dobré pivo?

Jestli ano, zajděte si na sklenici výtečného st. louisického ležáku k majiteli Národní Síni

J. Havlíčkovi na rohu 13. a William ul.

Mimo výtečného ležáku, naleznete u něj vždy hojnou zásobu lihovin, Korbelova vína, jemných doutníků atd.

PF ruce dobrý zákusek. Každého s účtou zve, Josef Havlíček.

Dr. E. Holovtchiner český lékař.

Ofice na rohu 15. a Howard ul. Sheely's Block, č. dveří 210. Telefon 1438.

H. Gifford M.D., Geo. Bicknell, M.D. zručnými lékaři ZRAKU - SLUCHU

1404 FARNAM UL., OMAHA, NEB. Číslo telefonu 732.

Dr. L. H. SIXTA, český lékař.

SCHUYLER, NEBR. Písárna v Holmanově bloku. V druhém poschodí.

NEBRASKA FUEL COMPANY, 1414 FARNAM ST.

Prodáváme ty nejlepší druhy... tvrdého i měkého uhlí

pro domácí potřeby a za ceny vždy nejlevnější.

Zaručujeme Vám poctivou, plnou váhu a bezodkladnou zásilku. Zkuste objednat si uhlí u nás a jsme jisti, že jinde nebudete kupovat, než li u

Nebraska Fuel Co., 1414 FARNAM ULICE, 8m6 aneb na Jackson a 7. ulici.

O. D. Kiplinger, na rohu 13té a Farnam,

... má největší výběr... doutníků, tabáku a vůbec všech potřeb kuřáckých ve městě.

Dva skvočné vlaky PO DRÁZE UNION PACIFIC.

denně vysílány do Denver a jin. měst Coloradských jsou: The Colorado Fast Mail.

Vyjíždí z Omahy ve 4:35 odpol. a přijíždí do Denver v 2:55 ráno.

The Colorado Special. Opuští Omahu v 11:55 večer a přijíždí do Denver v 2:55 odp.

Všechny vlaky tyto jedou nejdelnějšími městy dalekého západu. Písárna a prodávare cestovních listků dráhy této naleznete v čísle 1302 na Farnam ul.

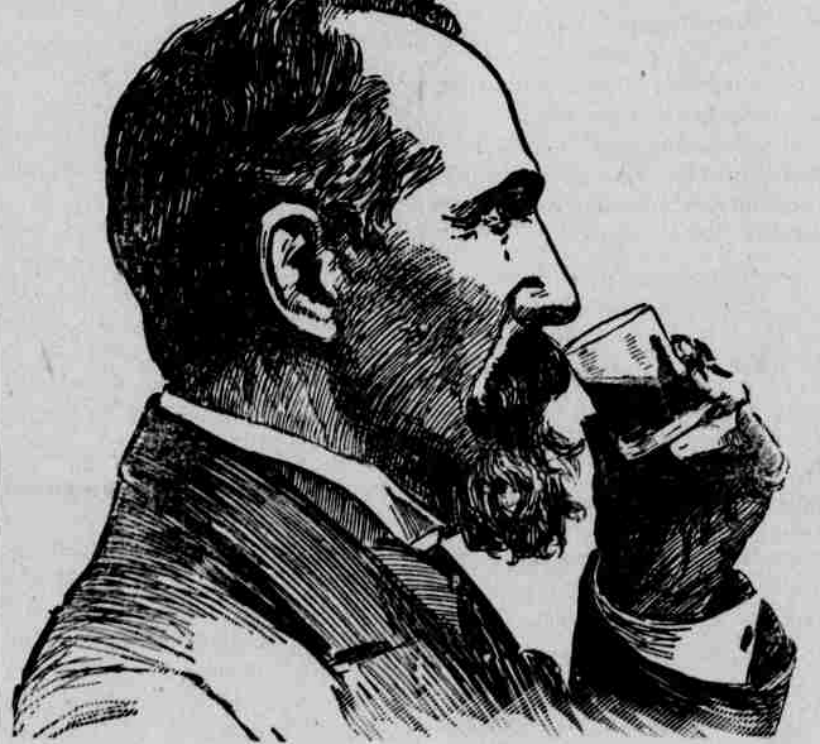
Předplácejte na Knihovnu Americkou pouze \$1. ročně.

První výstřel k novému boji. ("Národní Listy")

Sněm království českého byl dne 28. prosince zahájen královským poselstvím, na němž jest podepsán i náčelník nynější vlády vídeňské, hr. František Thun.

Vážíme každé slovo, které tou pravdě, s nejstřízlivějším rozumem, s myslí nechludnější, ale nemůžeme vysloviti dojem, jež věřejší poselství ke sněmu tohoto království na nejširší vrstvy národa českého způsobilo.

Mimo výtečného ležáku, naleznete u něj vždy hojnou zásobu lihovin, Korbelova vína, jemných doutníků atd.



"MUŽ SE ZLATÝM NOSEM." Patrick J. Lamphear z Lexington, Fy., zastupovatí bude zájmy kentuckých koňalníků na výstavě pařížské.

většina říšské rady vídeňské, bychom jako členové této většiny parlamentu vídeňského k vůli dalšímu zachování této většiny byli se uskrovnili ve svých oprávněných požadavcích zemských a národních, a ani nebyli očekávali přímou a určitou a jasnou odpověď na adresu sněmu království českého ze dne 26. února tohoto roku: nikdy nebyli bychom se nadáli, že by bylo možno, aby nynější vláda tento sněm zahájila takovýmto poselstvím.

Situace v království českém a tím i v celém Rakousku změnila se nyní velmi podstatně. Německé obstrukce k vůli nestala se v královském poselství ke sněmu tohoto království nejmenší zmínka ani o samosprávě zemské, ani o dokonalem provedení národní rovnoprávnosti, ani o státoprávním postavení koruny české v Rakousku.

Či jest v tomto případě mlčení také odpovědí? Má od nynějška národ český si pomyslit, že upřímný, poctivý a důvěřivý hlas jeho po konečném zjednání práva a

ZAJÍMAVOSTI.

Keť královy Viktorie proti válce. Jedna z dvorních dam anglické královy zaznamenává, jak oproti ní i družstvu vyjádřila se královna Viktorie za velké prohlídky válečných lodí v Spitheadu konané v jubilejních dnech vlády její.

Věru, pravice hr. Františka Thuna nebyla nikdy nešťastnější, než při stylování a podpisování tohoto poselství ke sněmu království českého. Stokrát lépe by byl udělal, kdyby byl nechal sněm tento vůbec bez královského poselství, než že ho zahájil tímto.

Či jest v tomto případě mlčení také odpovědí? Má od nynějška národ český si pomyslit, že upřímný, poctivý a důvěřivý hlas jeho po konečném zjednání práva a

Keť královy Viktorie proti válce. Jedna z dvorních dam anglické královy zaznamenává, jak oproti ní i družstvu vyjádřila se královna Viktorie za velké prohlídky válečných lodí v Spitheadu konané v jubilejních dnech vlády její.

Či jest v tomto případě mlčení také odpovědí? Má od nynějška národ český si pomyslit, že upřímný, poctivý a důvěřivý hlas jeho po konečném zjednání práva a

Keť královy Viktorie proti válce. Jedna z dvorních dam anglické královy zaznamenává, jak oproti ní i družstvu vyjádřila se královna Viktorie za velké prohlídky válečných lodí v Spitheadu konané v jubilejních dnech vlády její.

Či jest v tomto případě mlčení také odpovědí? Má od nynějška národ český si pomyslit, že upřímný, poctivý a důvěřivý hlas jeho po konečném zjednání práva a

Či jest v tomto případě mlčení také odpovědí? Má od nynějška národ český si pomyslit, že upřímný, poctivý a důvěřivý hlas jeho po konečném zjednání práva a

Uspěšné rolničení

závisí výhradně od druhu semena, jaké zasejeme. Semena naša, jež kupujeme zasláme, jsou vždy dobře zkoušena a zaručujeme je co prvotní díla jména a dle nejlepšího klíčivosti.

Uspěšné rolničení závisí výhradně od druhu semena, jaké zasejeme. Semena naša, jež kupujeme zasláme, jsou vždy dobře zkoušena a zaručujeme je co prvotní díla jména a dle nejlepšího klíčivosti.

Uspěšné rolničení závisí výhradně od druhu semena, jaké zasejeme. Semena naša, jež kupujeme zasláme, jsou vždy dobře zkoušena a zaručujeme je co prvotní díla jména a dle nejlepšího klíčivosti.

Uspěšné rolničení závisí výhradně od druhu semena, jaké zasejeme. Semena naša, jež kupujeme zasláme, jsou vždy dobře zkoušena a zaručujeme je co prvotní díla jména a dle nejlepšího klíčivosti.

Uspěšné rolničení závisí výhradně od druhu semena, jaké zasejeme. Semena naša, jež kupujeme zasláme, jsou vždy dobře zkoušena a zaručujeme je co prvotní díla jména a dle nejlepšího klíčivosti.

Uspěšné rolničení závisí výhradně od druhu semena, jaké zasejeme. Semena naša, jež kupujeme zasláme, jsou vždy dobře zkoušena a zaručujeme je co prvotní díla jména a dle nejlepšího klíčivosti.

Uspěšné rolničení závisí výhradně od druhu semena, jaké zasejeme. Semena naša, jež kupujeme zasláme, jsou vždy dobře zkoušena a zaručujeme je co prvotní díla jména a dle nejlepšího klíčivosti.

Uspěšné rolničení závisí výhradně od druhu semena, jaké zasejeme. Semena naša, jež kupujeme zasláme, jsou vždy dobře zkoušena a zaručujeme je co prvotní díla jména a dle nejlepšího klíčivosti.

Uspěšné rolničení

závisí výhradně od druhu semena, jaké zasejeme. Semena naša, jež kupujeme zasláme, jsou vždy dobře zkoušena a zaručujeme je co prvotní díla jména a dle nejlepšího klíčivosti.

Uspěšné rolničení závisí výhradně od druhu semena, jaké zasejeme. Semena naša, jež kupujeme zasláme, jsou vždy dobře zkoušena a zaručujeme je co prvotní díla jména a dle nejlepšího klíčivosti.

Uspěšné rolničení závisí výhradně od druhu semena, jaké zasejeme. Semena naša, jež kupujeme zasláme, jsou vždy dobře zkoušena a zaručujeme je co prvotní díla jména a dle nejlepšího klíčivosti.

Uspěšné rolničení závisí výhradně od druhu semena, jaké zasejeme. Semena naša, jež kupujeme zasláme, jsou vždy dobře zkoušena a zaručujeme je co prvotní díla jména a dle nejlepšího klíčivosti.

Uspěšné rolničení závisí výhradně od druhu semena, jaké zasejeme. Semena naša, jež kupujeme zasláme, jsou vždy dobře zkoušena a zaručujeme je co prvotní díla jména a dle nejlepšího klíčivosti.

Uspěšné rolničení závisí výhradně od druhu semena, jaké zasejeme. Semena naša, jež kupujeme zasláme, jsou vždy dobře zkoušena a zaručujeme je co prvotní díla jména a dle nejlepšího klíčivosti.

Uspěšné rolničení závisí výhradně od druhu semena, jaké zasejeme. Semena naša, jež kupujeme zasláme, jsou vždy dobře zkoušena a zaručujeme je co prvotní díla jména a dle nejlepšího klíčivosti.

Uspěšné rolničení závisí výhradně od druhu semena, jaké zasejeme. Semena naša, jež kupujeme zasláme, jsou vždy dobře zkoušena a zaručujeme je co prvotní díla jména a dle nejlepšího klíčivosti.

Shugart & Ouren, COUNCIL BLUFFS, IA.

Předplácejte na Knihovnu Americkou pouze \$1.00 ročně.

Uspěšné rolničení závisí výhradně od druhu semena, jaké zasejeme. Semena naša, jež kupujeme zasláme, jsou vždy dobře zkoušena a zaručujeme je co prvotní díla jména a dle nejlepšího klíčivosti.

Uspěšné rolničení závisí výhradně od druhu semena, jaké zasejeme. Semena naša, jež kupujeme zasláme, jsou vždy dobře zkoušena a zaručujeme je co prvotní díla jména a dle nejlepšího klíčivosti.

Uspěšné rolničení závisí výhradně od druhu semena, jaké zasejeme. Semena naša, jež kupujeme zasláme, jsou vždy dobře zkoušena a zaručujeme je co prvotní díla jména a dle nejlepšího klíčivosti.

Uspěšné rolničení závisí výhradně od druhu semena, jaké zasejeme. Semena naša, jež kupujeme zasláme, jsou vždy dobře zkoušena a zaručujeme je co prvotní díla jména a dle nejlepšího klíčivosti.

Uspěšné rolničení závisí výhradně od druhu semena, jaké zasejeme. Semena naša, jež kupujeme zasláme, jsou vždy dobře zkoušena a zaručujeme je co prvotní díla jména a dle nejlepšího klíčivosti.

Uspěšné rolničení závisí výhradně od druhu semena, jaké zasejeme. Semena naša, jež kupujeme zasláme, jsou vždy dobře zkoušena a zaručujeme je co prvotní díla jména a dle nejlepšího klíčivosti.

Uspěšné rolničení závisí výhradně od druhu semena, jaké zasejeme. Semena naša, jež kupujeme zasláme, jsou vždy dobře zkoušena a zaručujeme je co prvotní díla jména a dle nejlepšího klíčivosti.