

An Farmer und Heimsucher.

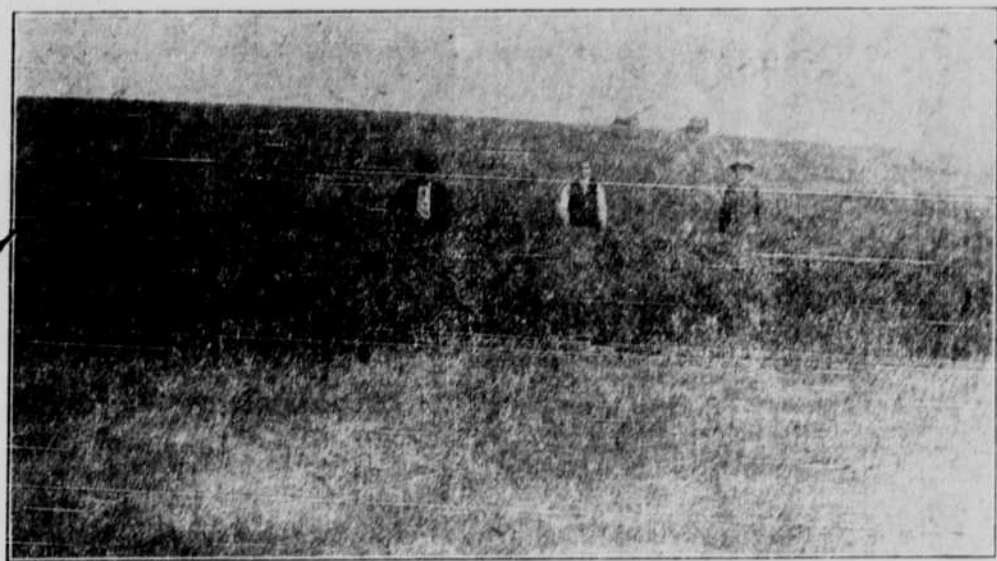
Ich war in Minnesota und zwar in dem Teil der die Park Region genannt wird, welche die folgenden Countys einschließt, nämlich, Becker, Manomen, Ottertail, Clay, Volk und Norman und finde die Verhältnisse dort sehr gute. Der Boden ist der Allerbeste. Man hat dort immer genug Regen; Holz und Bauholz ist billig; Weizen, Hafer, Gerste, Flachs, Klee, Timothy, Blaugras und Prairiegras sind so gut wie sie irgendwo wachsen und das Korn sah sehr gut aus. Die Bilder auf dieser Seite wurden genommen als ich meine letzte Reise dorthin machte, am 13. Juli 1911. Die Eisenbahn Verbindungen sind sehr gute, 30 Züge gehen täglich durch Detreit und sie haben dort einen guten Markt. Ich weiß von keinem anderen Teil des Landes in dem ihr solche guten Verhältnisse vorfindet und dieses reiche Prairieland zu so niedrigen Preisen kaufen könnt. Viele haben in einem Jahre ihr Land abbezahlt, indem sie Flachs auf dem neu gebrochenen Boden zogen. Wir verkaufen euch dieses Land zu \$15 bis \$30 den Acker. Improved, zu \$30 bis \$50 den Acker. Diese Bedingungen sind sehr leicht auf all dieses Land. Kommt und begleitet uns am Montag, den 7ten August 1911, und seht es euch selber an. Weitere Auskunft von

S. W. Phillips Land Agentur, Bloomfield, Nebraska.

Ihr Boden Minnesotas Boden ist der allerbeste schwarze Loom mit einer Ton Unterlage und besitzt große Tragfähigkeit, alle die Elements der Pflanzenstoffe, Mineralien und sonstige Elemente werden dort vorgefunden. Wenigstens 90 Prozent des Landes ist bebaubar. Man kann dort eine größere Mannigfaltigkeit der Erträge erzielen als in irgend einem anderen Staate. Der Boden kann und bringt auch eine schwerere Ernte in kürzerer Zeit, mit einer besseren Qualität von Samen, Getreide und Kartoffeln, als der Boden in irgend einem anderen Teil des Landes. Die Statistik beweist, daß dies die Wahrheit ist.

Ihr Klima Man kann nirgends ein Klima finden, daß gesünder und kräftiger ist als dort in Minnesota. Viele sind der Ansicht es sei dort im Winter zu kalt. Dies ist aber nicht der Fall. Es ist wahr, daß es dort kalt ist, aber die Trockenheit der Luft macht die Kälte nicht so fühlbar. Winde und Wizzards kennt man dort nicht und auch nur wenig Regen oder Schluff in den Wintermonaten, von November bis März. Es wird zugegeben, daß der Staat Minnesota das beste Klima bietet für alle diejenigen welche Gesundheit, Zufriedenheit und ein Leben im Freien allem anderen vorgehen.

Ihre Eisenbahnen Sechs und zwanzig große Eisenbahn Linien durchziehen den Staat und bedecken ihn mit einem Netz von nahezu 10,000 Meilen von Schienen, so jeden Teil des Landes leicht zugänglich machend. Die Gelegenheiten sind die besten um die Erträge schnell auf die großen Märkte zu befördern. Millionen von Tonnen Bauholz, Eisen, Getreide und Mehl werden jährlich von den Eisenbahnen befördert, und jegliche Bequemlichkeit die unferer Zeit bekannt ist, wird den vielen Tausenden geboten welche während des Jahres den Staat Minnesota bereisen.



Becker County, Minn., Gerstenfeld, abgenommen am 13. Juli 1911.



Becker County, Minn., Hafersfeld, abgenommen am 13. Juli 1911.



Becker County, Minn., Weizenfeld, abgenommen am 13. Juli 1911.

Ihre Märkte Mit einem Netzwerk von Eisenbahnen die den Staat durchziehen und dem größten Wasserweg des Landes die Minnesota Märkte sind nie in Verlegenheit über ein Auslaß für den Ueberfluß. Der Weizen des Landes ist überall in Nachfrage weil seine Qualität zum Brot backen anerkannt ist. Der braucht Tausende von Dollar wert von Minnesota Heu und Getreide und Trainladungen von Salat-Kartoffeln werden jährlich über die Ver. Staaten versendet. Minneapolis, St. Paul und Duluto sind großartige Mittelpunkte des Handels, und da keine von ihnen über 250 Meilen von irgend einem Punkte im Staate entfernt ist, so können die Erträge zu irgend einer Jahreszeit auf den Markt gebracht werden.

Ihr Korn Es giebt kein County in Minnesota in dem nicht Korn eines der Produkte ist. Die sandige Clay Mischung in dem Boden versichert einen frühen und ergiebigen Ertrag. In vielen Teilen des Staates wird Süß Korn für Konserven gezogen und der Prozentsatz nimmt von Jahr zu Jahr zu. Verschiedene große Konserven Fabriken sind im Staate angelegt und ihre Nachfrage nach dem Korn ist für die zunehmende Erzeugung desselben in hohem Maße verantwortlich.



Becker County, Minn., Kornfeld, abgenommen am 13. Juli 1911.



Becker County, Minn., Hafersfeld, abgenommen am 13. Juli 1911.

Ihr Waldland Minnesota hat 30 verschiedene Sorten Holz, die wichtigsten darunter sind Eiche, Birke, Pappel, Fichte, Tanne, Kiefer und Kiefer. Einige der größten Wälder des Landes sind in Minnesota, und Anpflanzungen die nur 25 Jahre alt sind, können schon abgeholzt werden. Viele Carloads Bauholz werden jährlich aus dem Staate verladen. Die Heu und Futter Ernte ergab im letzten Jahre mehr als \$10,380,800. Das beste Heu in der Welt wächst in Minnesota. Die Samen erhalten gewöhnlich von \$40 bis \$60 den Acker für Mehlamen.

Ihr Fischen und Jagen In keinem anderen Staate der Union findet man soviel Gelegenheit zum Fischen und Jagen wie in Minnesota. Die Tausende von kleinen Seen geben einen reichhaltigen Vorrath von Fischen aller Arten. Viele der Seen werden von den staatlichen Brutanstalten mit Fischen versehen, auch sind die Jagdgesetze nicht sehr streng. In den großen Wäldern, auf den weiten Prairies und in den Wäldern des Staates, wird Wild getunden, daß Jäger aus großen Entfernungen herbeilockt. Hehe, Rebhühner, Wirtshühner, Prairiehühner und anderes Wild ist in großer Zahl vorhanden. Jäger, die den Staat Minnesota einmal besuchen, kehren immer wieder zurück.

Ihre Schulen Der Staat hat einen permanenten Schul-Fond, von \$22,000, welcher der Berechnung des Staats-Auditors zufolge schließlich \$10,000 repräsentieren wird. Der Staat gewährt den Lehrern Reisetkosten um Conventionen zu besuchen. Freie Textbücher werden den Schülern in 90 pro cent der District Schulen geliefert und freie Schul-Bibliotheken werden unterhalten.

Sprecht vor und besieht euch die Proben von Minnesota Grass und Getreide die wir soeben erhielten.

Behaltet den Datum, Montag, den 7. August 1911.

An diesem Tage wird die nächste Excursion stattfinden. Kommt, begleitet uns und besieht euch dieses schöne Land. Wir können euch Land mit oder ohne Wald verkaufen und vieles grenzt an einen schönen See. Um weitere Auskunft und Bedingungen wendet euch an die

S. W. Phillips Land Agentur, Bloomfield, Neb.