

Die Zeit naht heran

um Vorkehrungen für die Ernte zu treffen. Wir erhielten soeben mehrere Carladungen

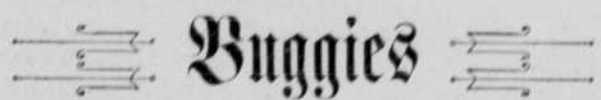
Ernte Maschinen, Binder und Mäher

sowie eine Carladung

Ernte Zwirn Binding Twine

das berühmte Deering, Standard und echte Deering Sisal.

Auch haben wir eine ausgezeichnete Auswahl



Buggies

Sprecht bei uns vor und erfahrt unsere Preise.

DOLPHIN & MASON.

J. C. Shelledy

Kontraktor und Baumeister.

Manufaktur von Cement-Steinen für Bau- und Fundamentzwecke.

Ich mache eine Spezialität von „Concrete“, Fundamenten, Cement-Seitenwegen, sowie schön aus Cement angefertigte Veranda-Säulen.

Sprecht vor bei mir und ich werde versuchen, sie zufrieden zu stellen.

Kniedecken u. Pferdegeschirre.

Wir haben eine große Auswahl.....

Knies- und Pferddecken und Geschirre

welche wir billig verkaufen. Sprecht vor und besehet dieselben.

Kuhl & Abts.

Crystal Eisschrank

Der beste Kühler, der gemacht wird. Kein Holz, sondern der ganze Schrank ist aus Stahl hergestellt, und der Preis hierfür beträgt nicht mehr wie diejenigen, welche aus Holz hergestellt sind.



Wir haben auch einen vollständigen Vorrat von Garten- und Feld-Sämereien.

John Trierweiler

Phone A 38, Bloomfield, Nebraska.

Macht Eure Sommer-Gin-käufe jetzt!

Wir können Euch jetzt mit den besten Damen Anzügen, neuester Mode und Schnitt, sowie die prächtlichsten Dampfer, Seiden, „Fancy Plaids“, gestreifte Robentien, Feinen, Gingham, Kattun, u. s. w., ausstatten. Auch haben wir den größten und besten Vorrat von

Schuhen und Orfords

in der Stadt zu den billigsten Preisen. In Eisen- und Blechwaren, sowie Cofen kann unser Lager nicht übertraffen werden.

B. Y. HIGH.

Sitzung der Steuerausgleichungs-Behörde.

Am 15. Juni, 1 Uhr Nachmittags. Versammlung erfolgte wie gesetzlich vorgeschrieben. Herr Schwarz wurde zum Vorsitzenden gewählt. Sämtliche Mitglieder des Superintendentes, der County Assessor und der County Clerk waren anwesend.

Otto Stroberger lieferte Beweise daß das Eisenbahn Wegerecht in dem Assesment des S. E. 1, von 17 2/5, eingeschlossen sei.

Auf Antrag von Weber, unterstützt von Gnewuch, wurde der County Clerk beauftragt, die in dem Wegerecht enthaltenen Acker dem befragten Assesment abzurufen. Eugene Miller befragte sich über die Assesments seiner Ländel in Verdigre und Ballen Townships. Nach gründlicher Untersuchung wurde seine Forderung vorgenommen.

Untersuchung der 1909 Assesment Karte, beantragte die Zeit der Behörde bis 6 Uhr Abends. Hieran Vertagung bis 9 Uhr morgen Vormittags.

Am 16. Juni, 9 Uhr Vormittags.

Sämtliche Mitglieder anwesend. Untersuchung der Assesmentkarte bis 11 Uhr.

Die Behörde fand folgende Assesments auf Automobile welche auf Antrag von Gnewuch, unterstützt von Emmons, folgendermaßen geändert wurden: B. G. Marfius zu \$700 reduziert auf 600; Fred Vargen von 800 auf 600; A. Scott 700 auf 500; Homer Strick 700 zu 500; G. S. Johnson 150 zu 100; J. A. Ohenev 350 zu 200, und 1200 zu 900; G. A. Pad 300 zu 250, und der Clerk wurde beauftragt, folgende Personen zu benachrichtigen um vor Schluss der Sitzung vor der Behörde zu erscheinen, und einen Grund zu geben warum ihre Automobil Assesments nicht auf folgenden Preisen erhöht werden sollen: G. S. Anderson von 250 auf 500; Kalar & Kalar von 300 auf 500; S. Greenwood 200 auf 400; B. H. Boffe von 75 auf 125; W. A. Pogenhagen von 300 auf 700.

Unter demselben Antrag wurde der Clerk beauftragt, folgende Personen zu benachrichtigen um Grund anzugeben, warum ihre Assesments auf Hausgeräte nicht erhöht werden sollen: Geo. Ballantyne von 50 auf 100; G. S. Pagley von 100 auf 250; John Dolphin von 25 auf 100; W. B. Argente 75 auf 200; G. A. Miller, A. G. Miller, Ed. Renard, und B. H. High von je 100 auf 250; befragte Zahlen repräsentieren den wirtlichen und nicht

Auf Antrag von Emmons, unterstützt von Vater, wurden die Veränderungen wie Erhöhung und Erniedrigung an Assesments auf Pferde und Vieh wie in nachstehender Tabelle angegeben, als Ausgleichung zwischen den

verschiedenen Townships ausgedrückt:

Townships Pferde abgeschätzt Höher Niedriger Vieh abgeschätzt Höher Niedriger

Garten \$14 50 10 Proz. \$1 66 15 Proz.

Derrid 14 79 15 „ 3 99 5 „

Santee 11 84 10 „ 3 59 Keine Änderung

Hill 11 94 10 „ 4 00 10 Proz.

Robiara 12 25 5 „ 4 33 15 „

Weitern 14 15 10 „ 3 33 15 Proz.

Washington 9 15 30 Proz. 3 59 5 „

Polonia 15 91 20 „ 3 87 Keine Änderung

Epavia 9 78 30 Proz. 2 93 30 Proz.

Harrison 14 47 15 „ 3 14 20 „

Teoria 13 33 5 „ 3 12 20 „

Dolphin 13 30 5 „ 2 89 30 „

Morton 11 30 15 „ 2 72 40 „

Central 11 93 5 „ 3 65 5 „

Ballen 12 48 Keine Änderung 3 06 25 „

Verdigre 11 31 15 Proz. 3 20 15 „

Jeterion 12 44 Keine Änderung 3 61 Keine Änderung

Walnut Grove 14 35 10 Proz. 3 98 5 Proz.

Miller 13 17 5 „ 3 77 Keine Änderung

Greighton 11 08 10 „ 4 08 5 „

Gleedland 15 93 20 „ 4 35 15 „

Vergoin 11 60 10 „ 3 97 5 „

Spade 11 55 Keine Änderung 3 15 5 Proz.

Rammond 10 12 10 „ 3 33 10 „

Columbia 16 44 25 „ 4 00 5 „

Dowling 15 46 20 „ 4 07 5 „

Hierauf folgte Vertagung bis morgen um 9 Uhr Vormittags.

lokales.

Gehet zu Pohlmann für Hochzeitsringe.

Dr. Mullen, Zahnarzt. Office über First National Bank.

Besucht Pohlmanns Glaswaren, ehe ihr sonstwo lauft

Probirt Pohlmann für seine Uhren-Reparaturarbeiten.

Pohlmann hat eine schöne Auswahl geschliffener Glaswaren.

Keine Hand-Graveurarbeiten werden von Pohlmann ausgeführt.

Viele zahlende Gegenstände für Hochzeitsgeschenke bei Pohlmann.

Gängematten und Tennis-Einrichtungen im Wells Kalar Drug Co.

Kauft dem Knaben eine \$1.00 Uhr von Pohlmann und lernet ihn dadurch, heis in Zeit zu sein.

Für eine gute Mahlzeit zu irgend welcher Zeit sowie für frische Früchte geht nach Grays Restaurant.

Pariser Wein und Spiriten zum Gebrauch der Kartesepianens. Wells Kalar Drug Co.

Vollständige Steuerliste in der Farmers & Merchants State Bank. Ihr könnt eure Steuern dort bezahlen.

Wir haben soeben einen großen Vorrat Geschichtsbücher erhalten. Wells Kalar Drug Co.

Frische Groceries und die reichhaltigste Auswahl Glas- und Zedernwaren sind in der Handlung von J. D. Dennis vorhanden.

Wir geben nächste Woche mit jedem von uns gekauften Majestic Range \$7.50 wert in Waren frei.

W. B. Frymire.

Wenn ihr eine Ankündigung auf euer Band

neuerbaren Wert befragten Eigentums.

Paute bis 1 Uhr Nachmittags.

Am 16. Juni, 1 Uhr Nachmittags. Sämtliche Mitglieder anwesend.

Untersuchung der Assesments.

Auf Antrag von Kumbgen unterstützt von Gnewuch, wurde der County Clerk beauftragt, folgende Banken zu benachrichtigen vor der Behörde zu erscheinen, da dieselben, wie es scheint, größere Erniedrigungen wie zulässig in die Werte ihres Grundeigentums gemacht haben, Grund dafür anzugeben, warum ihre Assesments nicht erhöht werden sollen: Security Bank Greighton 5800; Greighton National Bank, 4278.00; Citizens State Bank Bloomfield, 810; First National Bank Bloomfield, 3500; Center State Bank, 600. Belegte Benachrichtigung soll telephonisch erteilt werden mit Ausnahme diejenige der Center State Bank, welche um 3 Uhr Nachmittags gegeben werden soll.

Wm. Hollenstein erschien vor der Behörde und lieferte Beweise daß Assesment auf Lot 18 in Block 6, Bloomfield, wirtlichen Wertes und im übertriebenen Maße gemacht wurde und wurde dasselbe auf Antrag von Vater unterstützt von Gnewuch, um ein Drittel des Original Assesments erniedrigt.

Ed. Paper erschien ebenfalls vor der Behörde und erklärte das ein Zertum in Assesment von Lot 15 und S. 1 von 16, Block 10, eingeschlichen sei. Nach gründlicher Zusammenstellung wurde auf Antrag von Vater, unterstützt von Gnewuch das Assesment um 28 Prozent erniedrigt, damit dasselbe mit angrenzenden Eigentum gleich stehe. Hieran Paute die 7:30 Abends.

Am 16. Juni, 7:30 Abends.

Auf Antrag, welches gehödig eingereicht, und gründlich untersucht wurde, wurde vorgeschlagen von Weber, unterstützt von Vater, wurde Assesment von C. E. Berg auf Vieh zu \$300 reduziert und auf Vorschlag von Emmons unterstützt von Weber, wurde J. M. Michels Assesment auf Vieh zu 400 reduziert und auf Antrag von Emmons, unterstützt von Vater, Martin Michels reduziert auf Vieh zu 450 und auf Antrag von Emmons, unterstützt von Gnewuch, L. E. Lytle reduziert auf Vieh von 250 zu 220, und auf Vorschlag von Kenger, unterstützt von Emmons, wurde Hariman & Marsh reduziert auf Vieh von 9600 zu 8100. Die vorhergehenden Summen sind die wirtlichen Werte befragter Assesments.

Auf Antrag von Emmons, unterstützt von Vater, wurden die Veränderungen wie Erhöhung und Erniedrigung an Assesments auf Pferde und Vieh wie in nachstehender Tabelle angegeben, als Ausgleichung zwischen den

verschiedenen Townships ausgedrückt:

Townships Pferde abgeschätzt Höher Niedriger Vieh abgeschätzt Höher Niedriger

Garten \$14 50 10 Proz. \$1 66 15 Proz.

Derrid 14 79 15 „ 3 99 5 „

Santee 11 84 10 „ 3 59 Keine Änderung

Hill 11 94 10 „ 4 00 10 Proz.

Robiara 12 25 5 „ 4 33 15 „

Weitern 14 15 10 „ 3 33 15 Proz.

Washington 9 15 30 Proz. 3 59 5 „

Polonia 15 91 20 „ 3 87 Keine Änderung

Epavia 9 78 30 Proz. 2 93 30 Proz.

Harrison 14 47 15 „ 3 14 20 „

Teoria 13 33 5 „ 3 12 20 „

Dolphin 13 30 5 „ 2 89 30 „

Morton 11 30 15 „ 2 72 40 „

Central 11 93 5 „ 3 65 5 „

Ballen 12 48 Keine Änderung 3 06 25 „

Verdigre 11 31 15 Proz. 3 20 15 „

Jeterion 12 44 Keine Änderung 3 61 Keine Änderung

Walnut Grove 14 35 10 Proz. 3 98 5 Proz.

Miller 13 17 5 „ 3 77 Keine Änderung

Greighton 11 08 10 „ 4 08 5 „

Gleedland 15 93 20 „ 4 35 15 „

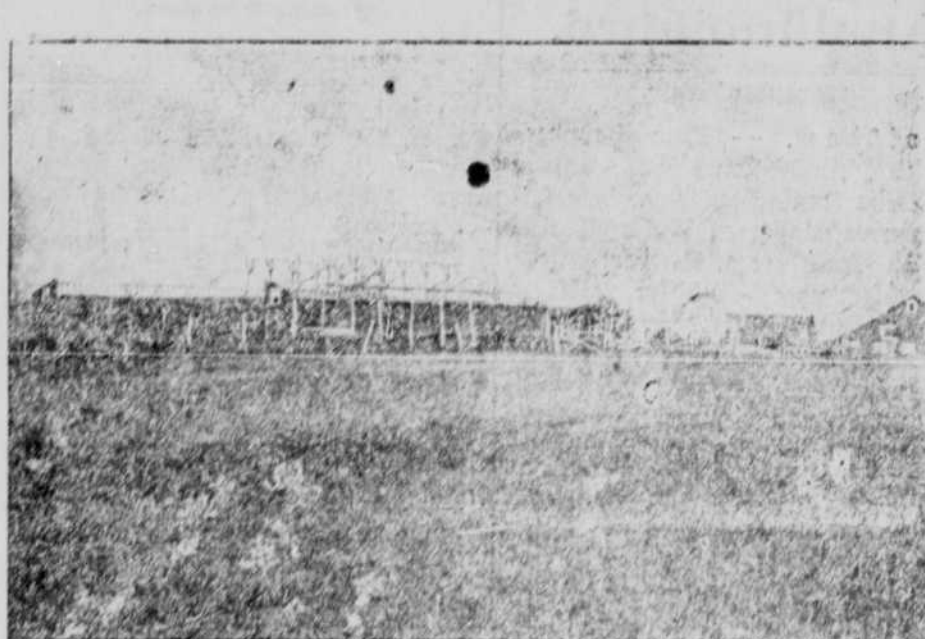
Vergoin 11 60 10 „ 3 97 5 „

Spade 11 55 Keine Änderung 3 15 5 Proz.

Rammond 10 12 10 „ 3 33 10 „

Columbia 16 44 25 „ 4 00 5 „

Dowling 15 46 20 „ 4 07 5 „



Obiges ist ein Bild, von dem was übrig geblieben ist von Herrn E. H. Mason's großem Stall. Dieses Gebäude war in der Phenix Insurance Co., von Brooklyn, versichert und wurde der Verlust von ihm in Voll ausbezahlt. Bei diesem Verlust hat der heutige Agent der Gesellschaft \$117500 Lornado-Versicherung geschrieben. Wenn Euer Eigentum noch nicht gegen Windstürme und Lornado's versichert ist so solltet ihr es nicht länger mehr aufschieben. Sehet

E. H. Mason, Agent
Citizens State Bank, Bloomfield, Neb.

Marsh Boldmann Drug Co.

Drogen u. Apothekerwaren

Schreibmaterialien Schulsachen

Zeitschriften und Tapeten.

und überhaupt alles, was zur Führung einer vorzüglich ausgestatteten Apotheke gehört.

Zuorkommende Bedienung eines Jeden zugesichert.

Marsh, Boldmann Drug Co.

Deutsche Bauholz-Handlung

Bauholz, Baumaterial Anstreich-Farben

Lasset uns euch Kostenvoranschläge für Neubauten liefern.

Ihr werdet die Berechnung für Materiale stets maßig finden

fliegen-türen. Fenster stets vorrätig sowie auch Pages Woven

Wie Fence zu maßigen Preisen

Sprecht vor und wir werden euch jede gewünschte Auskunft erteilen



Die California Fruchtladen.

Wir haben soeben in dem schönen Alteschen Laden neben der Citizens State Bank einen Fruchtladen eröffnet. Wir führen stets ein vollständiges Lager von

Früchten, Back u. Zuckerwerk, Cigarren und Taback

zu sehr maßigen Preisen.

Auch haben wir eine schöne Soda Wasser Fontaine im Gange. Kommt herein und nehmet einen kühlen Trank.

Der California Fruchtladen.

Telephone No. 20. Neben Citizens State Bank.

Großer Ball

am

Sonntag, den 14ten Juli, '09

anfangend um 4 Uhr Nachmittags, im

Drei Meilen Haus

3 Meilen nord von Bloomfield.

Für gute Musik und beste Ordnung wird gesorgt.

Ein Jeder ist freundlichst eingeladen.

Wm. Bumann.