

# Die Bloomfield Germania.

Jahrgang 12.

Bloomfield, Nebraska, Donnerstag 25. Juni 1908.

Nummer 41.

## Die Bloomfield Germania.

Vohmann & Brewer, Herausgeber.

Entered at the post office in Bloomfield as second class matter.

Erscheint wöchentlich jeden Donnerstag.

Die Ader und Gartenbau Zeitung von Milwaukee und die „Bloomfield Germania“ bei Vorauszahlung nur \$1.50 per Jahr.

### Für Kongress.

Hiermit mache ich dem Publikum bekannt, dass ich ein Kandidat für Kongress in diesem, dem 3ten Kongressional District, bin, vor Ausschluss der Entscheidung der demokratischen und populistischen Wähler in der im September stattfindenden Primarwahl.

J. P. Votto, Tecumseh, Neb.

### Schwefingen.

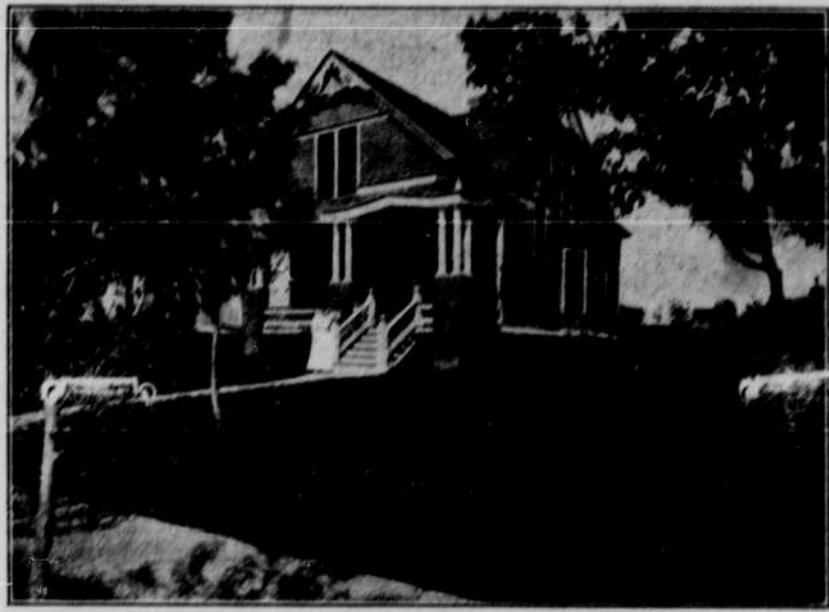
Die Rheinau, das Spargelparadies und das deutsche Versailles.

Zwischen Mannheim und Schwefingen zieht sich etwa zwei Meilen lang das mächtige Industriezentrum hin, das neuerdings am Rheinufer entstanden ist und „Die Rheinau“ genannt wird: die riesigen Brücken-, Gummi-, Zündholz-, chemische und andere Fabriken, Eisen- und Kohlenlagerplätze, Kokswerke, der Umschlagplatz des rheinisch-westfälischen Kohlenhandels sowie die Anlage der Sunlight-Seifenfabrik.

Schwefingen ist ein sauberes Bezirksstädtchen von 8000 Einwohnern und bekannt unter seinem Beinamen als „das Spargelparadies“ und durch den Park berühmt als das „deutsche Versailles.“ Während der ganzen Spargelzeit, von April bis Juni, wird auf den „Schlossplanten“ der Markt abgehalten und zwar in den Abendstunden, wo die frische Ernte von den um die Stadt liegenden Spargelfelder herein kommt und durch besondere Auffläufer bis nach München und Berlin verfrachtet wird.

Der Genuss der beiden Schwefinger Berühmtheiten wird dem Fremden sehr bequem gemacht, denn hat man sich an Spargel satt gegessen, so macht man zur Verdauung einen Spaziergang durch den Park. Gleich, wenn

man durch den von üppigen Fliederbüschen strotzenden Vorhof des wuchtigen, schmucklosen, einst von den pfälzischen Kurfürsten erbauten und bewohnten Residenzgebäudes tritt — das selbe Schloss, von dem aus Turannes Befehle zur Verwüstung der Pfalz ausflog — hat man die im Versailles Stil angelegten imposanten Alleen und Rasenflächen, die von Wasserläufen, Marmorbildern und dem Fernblick auf die Höhen von Heidelberg und die Pfälzer Berge belebt werden, vor sich. Was dem Schwefinger Park fei-



J. H. Kohnmann Residenz, Bloomfield.

nen eigenen Reiz gibt, ist nicht die Ausdehnung, ist nicht der Prunk, worin ihm Versailles, Sanssouci und andere berühmte Anlagen überlegen sind. Dieser Reiz besteht vielmehr in einem Mangel, nämlich dem Mangel eines einheitlichen Stils, verursacht dadurch, daß seine kurfürstlichen und später großherzoglichen Herren einer nach dem anderen ihren persönlichen und mit der jeweiligen Zeitperiode zusammenhängenden Geschmack darin haben walten lassen.

So wechseln die ernstesten, feierlichen, majestätischen, großartig auf die weite landschaftliche Perspektive angelegten Alleen des Barock mit den inzwischen allerdings wieder zumeist beseitigten Spuren des sich in intime Einzelheiten verlierenden Rokoko und dies wieder mit den empfindsamen elegischen Gärten des englischen Stils.

### Birchow-Krankenhaus als Vorbild.

Die Studienreise, die eine Kommission von Kopenhagener Stadtverordneten im vergangenen Herbst nach Berlin machte, hat die erste große Frucht getragen. Die Studienkommission war von den Einrichtungen des Birchow-Krankenhauses so begeistert, daß sie das Stadtverordnetenkollegium und den Stadtrath Kopenhagens mit aller Energie zu einer ähnlichen Anlage in Kopenhagen zu veranlassen suchte. Mit Erfolg: denn die Anlage eines Riesenspitals zu Hospitalzwecken auf dem

an Kopenhagen grenzenden „Bispebjerg“ ist jetzt beschlossene Sache. Das Hospital ist das größte ökonomische Unternehmen der Stadt Kopenhagens. Der Grund und Boden und die Einrichtung kosten 10,000,000 Kronen (nahezu 12,000,000 Mark). Das Hospital wird 1300 Betten haben und nach dem Pavillonsystem gebaut werden. Hinsichtlich der inneren Einrichtung der Hospitalgebäude werden die von der Studienkommission der Kopenhagener Stadtverordneten gelegentlich ihres Besuchs des Birchow-Krankenhauses gesammelten Erfahrungen nutzbar gemacht werden.

Lebensretter seines Vaters. Ein Lehrling aus Pflanz, Provinz Ostpreußen, wurde von seinem Lehrherrn mit einem Auftrag zu seinem auswärts wohnenden Vater geschickt. Als der Lehrling in die Nähe der Wohnung seiner Eltern gekommen war, hörte er plötzlich vom Strom her laute Hilferufe. Er eilte hinzu und fand seinen Vater, der in eine Wagne gerathen war, in größter Lebensgefahr. Nur mit Mühe gelang es dem Jungen, seinen Vater zu retten.

Angenehme Leser. Auf der letzten Generalversammlung der Bibliotheks-Gesellschaft in Charlottown, Neufundland, wurde festgestellt, daß im vergangenen Jahre 1704 Bücher im Werthe von 1195 Rubel von den Lesern gestohlen worden sind. Das ist ungefähr der fünfte Theil der ganzen Bibliothek. Die Diebstähle waren auf sehr mannigfache Weise verübt. Häufig waren werthvolle Bücher an Stelle werthvoller zurückgegeben; Bilder, Gravüren, ganze Artime waren ausgeschnitten. Manche Diebe gaben dem Schweizer als Pfand oder Kontrollmarke ihre abgetragenen Mützen und gingen mit den der Bibliothek entnommenen Büchern fort, ohne ihre Mützen beim Schweizer abzugeben; sie hatten eine zweite Mütze in der Tasche. Oft waren die Bücher sauber aus dem Einband herausgeschlitten und ein altes Schulbuch der Geometrie oder Geographie sorgfältig eingeklebt.

Wichtiges Erzlager. Die Bethlehem Steel Company hat auf Kuba ein werthvolles Erzlager erworben. Seine Entdeckung wird für eine der wichtigsten gehalten, welche innerhalb von 20 Jahren auf dem Gebiete des Bergbaues gemacht worden ist. Das Erzlager befindet sich in der Nähe von Santiago und Ingenieure haben das Lager auf 75,000,000 Tonnen geschätzt. Die Eigenart des Erzes besteht darin, daß es zwei Prozent Nickel und ein Prozent Chromium enthält. Es kostet \$50 die Tonne, um zwei Prozent Nickel in die Wareneisen einzuführen, und da in der neuen Ader der gewünschte Prozentsatz Nickel vorhanden ist, so bedeutet dies eine große Ersparnis.

Eintaufende Störche wurden im Herbst 1907 in der Vogelwarte Koffiten auf der Kurischen Nehrung in Ostpreußen mit breiten Aluminiumfingerringen versehen und dann der Freiheit wiedergegeben. Die Ringe tragen die Aufschrift „Koffiten Germania“ und eine Nummer. Man will auf diese Weise ermitteln, wo die Vögel hinziehen, und wie alt sie werden. An alle Jäger und Naturbeobachter ergeht die Aufforderung, auf solche gezeichneten Störche, wenn sie wiederkehren, zu achten und die etwa erbeuteten Ringe an die Vogelwarte zu senden.



## Wenn Ihr für den Sommer

gute, preiswerte weiße Blousen, neueste und schönste Muster, weiße Leinen-Röcke für Damen

benötigt, so besetzt Euch unser neu und gut ausgestattetes Lager in diesen Artikeln. Auch Sommerkleider für Kinder sind in reichlicher Auswahl vorhanden.

Großer Vorrat in feinen

Sonnen- und Regenschirmen.

## Royal Worcester-Korsetts

in jeder Größe und Qualität. — Für jede Dame das was sie wünscht.

Große Auswahl in

## Gewinden aller Farben und Qualitäten

für Männer und Knaben.

## Handschuhe

Das Beste was man in dieser Saison zu offeriren vermag.

## Gürtel

Für die Reise findet Ihr eine große Auswahl, in Hinsicht sowohl nie in Größe als auch im Preis in Reise-Koffern und Reise-Taschen.

Schuhe für Herren, Damen und Kinder von einfachsten und billigsten, bis besten Qualitäten.

## A. C. & E. F. Filter



Ein nagelneuer Vorrat von

## WAND-TAPETEN

ist jetzt in unserer Apotheke ausgestellt.

Es bereitet uns großes Vergnügen, Ihnen mitteilen zu können, daß wir außerordentliche Vorsicht in der Auswahl unserer Wandtapeten gebrachten. Wir sind in der Lage, Sie in irgend einem Stil, Muster oder Farbe zufriedenzustellen.

## FARBEN

Wir haben ein großes Lager Anstrichfarben, sowie die besten Öle und Firnisse.

Kommet herein und besetzt die Waren.

## CORNER DRUG STORE.

Chas. Vode, Geschäftsführer.



## FIRST NATIONAL BANK

Aufbezahletes Kapital \$25,000.00  
Surplus 2,000.00

Prompte und einsichtsvolle Aufmerksamkeit wird den Interessen unserer Kunden zugeführt.

Zinsen bezahlt auf Zeit-Depositen, Farm-Anleihen und Versicherungswechsel auf allen Teilen der Welt ausgestellt.

Fred. Uehling, Präs.  
W. S. Boffe, V. Präs.  
F. J. Uehling, Kassier.

Wir wünschen Eure Geschäfte zu besorgen.

## Ein sicherer Platz

für eure werthvolle Papiere.

Eine „Safety Deposit Box“ in unserem feuer- und diebes-sicheren Gewölbe, geschützt durch unser elektrisches Alarm-System, wird euch die Zusicherung geben, daß eure Besitztümern, Versicherungs-Policen und andere Werthpapiere gut aufbewahrt sind. Ihr könnt den Gebrauch der „Deposit Box“ für eine geringe jährliche Miethe erlangen. Sprecht vor und wir werden euch darüber aufklären.

## Farmers & Merchants State Bank

Die Bank an der Ecke

W. P. Dorn, Präs. D. J. Miller, Vice-Präs. W. W. Tucker, Kass.