

Grand Island, Nebraska.

Worauf sie stolz sind.

Für den Kongress existiert ein Adressbuch, in welches die Mitglieder des Hauses ihre eigene Biographie eintragen. Diese Aufzeichnungen sind in diesem Jahre besonders reich und interessant.

Die Kongressmitglieder, welche der Armee angehört, sind in dieser Session besonders zahlreich. Vor Allem weist der Süden Soldaten aller Grade auf, vom Generalmajor Gordon, einem Senator Georgias, bis zum Gemeinen John Allen von Mississippi.

Hausmitglied Cammetti von Californien hebt hervor, daß er nach der Erhebung Californiens zum Staate das erste in jenem Staate geborene und in den Kongress gewählte Mitglied gewesen sei, während Marion Cannon kein Hehl daraus macht, Immigrant zu sein.

Senator Joe Hawley von Connecticut schätzt folgende, theils verlorene, theils noch bestehende Eigenschaften seinerzeit in gleichem Werthe: Mitredakteur des Hartford Courant, sein Generalspatent, Mitglied der „Free Soil“ und der republikanischen Partei, Präsident der „United States Centennial Commission“, Trustee des „Hamilton College“ und Mitglied der „Connecticut Historical Society“.

Richardson von Tennessee legt großes Gewicht darauf, daß er unter anderem im Jahre 1873 bis 1874 Großmeister der Freimaurer jenes Staates war und im schottischen Ritus den 33. Grad erreicht hat.

Thomas Hammond, ein neues Kongressmitglied aus Indiana, glänzt durch die Gründung eines Town, sowie seine hervorragende Thätigkeit im Fleischhandelsgeschäft. Die Kongressleute aus Kansas sind mit Ausnahme von Curtis und Hudson sämtlich Farmer.

Mit einer gewissen Selbstverleugnung bemerkt Senator Dale von Maine, daß er zweimal hohe öffentliche Aemter ausgeübt habe. Von Präsident Grant ist ihm die Generalpostmeisterstelle, von Hayes ein Sitz in dessen Kabinett angeboten worden.

Die Volkstribüne aus Massachusetts sind ersichtlich bemüht, ihre Beziehungen zu den verschiedenen Bildungsinstitutionen und den geschäftlichen Unternehmungen ihres Heimatstaates, sowie ihre Thätigkeit in den von ihnen besetzten Aemtern in möglichst helles Licht zu rücken.

Senator Washburn von Minnesota bemerkt mit Selbstgefühl in seiner Lebensbeschreibung, daß der Plan für den Bau der Eisenbahnen Minneapolis-St. Louis und Minneapolis-Sault Ste. Marie von ihm herrühre; auch war er Präsident der beiden Linien.

In recht verschiedenen Lebensberufen hat sich Champ Clark versucht. Derselbe hat unter anderem von 1873 bis 1874 Präsident des Marshall College in Huntington, W. Va., Farmer, Clerk in einem Countrystore, Redakteur eines Blattes auf dem Vande und führte seit 1876 ununterbrochen die Rechts-

Einige Frage, mit der die deutschen Behörden in den Schutzgebieten Kameruns in den letzten Jahren sich viel beschäftigt haben, ist die Blutrache. Besonders ist dieselbe bei den an den östlichen Abhängen des Kamerungebietes wohnenden Bahviri zu Hause, einem Stamme, der sich von den wohlbeleibten Duallanern der Niederung durch seinen ausnehmend starken und muskulösen Körperbau unterscheidet.

Bei diesem Volke ist Blutrache Gesetz. Wird ein Familienangehöriger getötet, so ist und trinkt der nächstverwandte schwarze Bürsche kaum mehr. Monatlang schleicht er mit der Büchse lauernd durch die Büsche, ob es ihm glücken möchte, seinen Todfeind zu erspähen.

Man kann die Blutrache bei Völkern ohne feste staatliche Organisation als ein Abwehrmittel gegen das Ueberhandnehmen von Mord und Todtschlag gewissermaßen entschuldigen. In Afrika benimmt jedoch der Aberglaube der Blutrache auch vielfach diesen Schein des Rechts.

Wir sehen zur Zeit gewissermaßen im Zeichen der Wassermelone. Der Eisenbahn und Schiff geht die beliebte Frucht in ungeheuren Quantitäten nach allen größeren Plätzen des Landes, und der Handel mit ihr hat eine Ausdehnung angenommen, die um so bemerkenswerther ist, als derselbe verhältnismäßig noch recht jungen Datums ist.

Man schritt bald zur Ausführung des Planes, indem mehrere Waggons mit Wassermelonen verladen wurden. Doch war die Frucht meist zu zart, um einen längeren Eisenbahntransport zu ertragen zu können.

Wie bedeutend die Ausfuhr an Wassermelonen in manchen Staaten zur Zeit ist, erhellt aus der Thatfache, daß beispielsweise aus dem Südwesten Georgias in dieser Saison wenigstens 3600 Waggons dieser Frucht nach 184 verschiedenen Punkten der Ver. Staaten gehen werden.

Die Volkstribüne aus Massachusetts sind ersichtlich bemüht, ihre Beziehungen zu den verschiedenen Bildungsinstitutionen und den geschäftlichen Unternehmungen ihres Heimatstaates, sowie ihre Thätigkeit in den von ihnen besetzten Aemtern in möglichst helles Licht zu rücken.

Die meisten Wassermelonen unter den Unionsstaaten konsumirt New York, dem in dieser Beziehung nach einander Chicago, Cincinnati, Boston, Philadelphia, Baltimore, St. Louis und Minneapolis folgen.

Bekannt ist, daß Wassermelonen eine Lieblingsspeise der Neger bilden, bei welchen ja auch seiner Zeit das beliebte Wettessen, „million match“, sehr im Schwange war. Bei diesem Wettessen handelte es sich nicht nur um die Menge der vertilgten Melonen, sondern auch um die Geschwindigkeit, mit welcher sie in den Magen befördert wurden.

Die Menschheit hat die Elektrizität ursprünglich als eine feindliche Gewalt kennen gelernt, als den Blitz, der vom Himmel niederstürzt. Die Opfer der Blitsschläge sind zahlreich, und nach den statistischen Ermittlungen, die früher angefertigt wurden, kann man wohl annehmen, daß in Deutschland von 250,000 Einwohnern jährlich einer durch den Blitz getötet wird.

Die verderblichen Wirkungen der Elektrizität auf den menschlichen Körper sind trotz der vielen Unglücksfälle noch keineswegs genügend erforscht. Jüngst haben aber zwei hervorragende Gelehrte, d'Arsonval und Braud, eine Sammelersammlung veranstaltet, und aus den sehr ausführlichen Antworten, die ihnen von vielen Sachverständigen gegeben wurden, konnten sie einige wichtige Erklärungen über die Todesarten durch Elektrizität geben, die deshalb von allgemeinstem Interesse sind.

Die zweite Wirkungsart wird vor Allem bei der Einwirkung gespannter Ströme, wie sie in unseren Elektrizitätswerken benutzt werden, beobachtet. Im ersten Falle ist an eine Rettung des Verunglückten nicht zu denken; im zweiten aber ist eine Wiederbelebung des Verletzten sehr wohl möglich.

Seitdem man in elektrischen Betrieben Verunglückte nach diesem Grundsatze zu behandeln anfing, sind viele Arbeiter, die anscheinend tot dalagen, wieder belebt worden. Selbstverständlich muß dieselbe Hilfe auch jedem vom Blitz Getroffenen zu Theil werden, was leider nur äußerst selten geschieht.

Die Verpflichtung, an jedem durch Elektrizität Verunglückten diesen Rettungsversuch vorzunehmen, erscheint uns so dringender, als durch die neuesten Versuche d'Arsonvals festgestellt wurde, daß die Elektrizität ein höchst unfühiges Todtungsmitel ist.

Man schritt bald zur Ausführung des Planes, indem mehrere Waggons mit Wassermelonen verladen wurden. Doch war die Frucht meist zu zart, um einen längeren Eisenbahntransport zu ertragen zu können.

Wie bedeutend die Ausfuhr an Wassermelonen in manchen Staaten zur Zeit ist, erhellt aus der Thatfache, daß beispielsweise aus dem Südwesten Georgias in dieser Saison wenigstens 3600 Waggons dieser Frucht nach 184 verschiedenen Punkten der Ver. Staaten gehen werden.

Die Volkstribüne aus Massachusetts sind ersichtlich bemüht, ihre Beziehungen zu den verschiedenen Bildungsinstitutionen und den geschäftlichen Unternehmungen ihres Heimatstaates, sowie ihre Thätigkeit in den von ihnen besetzten Aemtern in möglichst helles Licht zu rücken.

Die meisten Wassermelonen unter den Unionsstaaten konsumirt New York, dem in dieser Beziehung nach einander Chicago, Cincinnati, Boston, Philadelphia, Baltimore, St. Louis und Minneapolis folgen.

Die Menschheit hat die Elektrizität ursprünglich als eine feindliche Gewalt kennen gelernt, als den Blitz, der vom Himmel niederstürzt. Die Opfer der Blitsschläge sind zahlreich, und nach den statistischen Ermittlungen, die früher angefertigt wurden, kann man wohl annehmen, daß in Deutschland von 250,000 Einwohnern jährlich einer durch den Blitz getötet wird.

Die verderblichen Wirkungen der Elektrizität auf den menschlichen Körper sind trotz der vielen Unglücksfälle noch keineswegs genügend erforscht. Jüngst haben aber zwei hervorragende Gelehrte, d'Arsonval und Braud, eine Sammelersammlung veranstaltet, und aus den sehr ausführlichen Antworten, die ihnen von vielen Sachverständigen gegeben wurden, konnten sie einige wichtige Erklärungen über die Todesarten durch Elektrizität geben, die deshalb von allgemeinstem Interesse sind.

Die zweite Wirkungsart wird vor Allem bei der Einwirkung gespannter Ströme, wie sie in unseren Elektrizitätswerken benutzt werden, beobachtet. Im ersten Falle ist an eine Rettung des Verunglückten nicht zu denken; im zweiten aber ist eine Wiederbelebung des Verletzten sehr wohl möglich.

Seitdem man in elektrischen Betrieben Verunglückte nach diesem Grundsatze zu behandeln anfing, sind viele Arbeiter, die anscheinend tot dalagen, wieder belebt worden. Selbstverständlich muß dieselbe Hilfe auch jedem vom Blitz Getroffenen zu Theil werden, was leider nur äußerst selten geschieht.

Die Verpflichtung, an jedem durch Elektrizität Verunglückten diesen Rettungsversuch vorzunehmen, erscheint uns so dringender, als durch die neuesten Versuche d'Arsonvals festgestellt wurde, daß die Elektrizität ein höchst unfühiges Todtungsmitel ist.

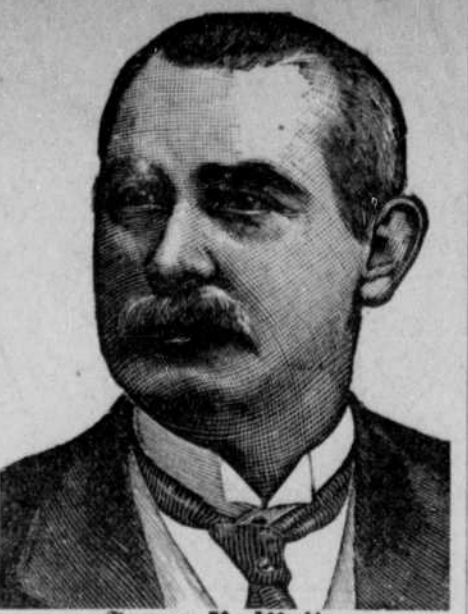
Man schritt bald zur Ausführung des Planes, indem mehrere Waggons mit Wassermelonen verladen wurden. Doch war die Frucht meist zu zart, um einen längeren Eisenbahntransport zu ertragen zu können.

Wie bedeutend die Ausfuhr an Wassermelonen in manchen Staaten zur Zeit ist, erhellt aus der Thatfache, daß beispielsweise aus dem Südwesten Georgias in dieser Saison wenigstens 3600 Waggons dieser Frucht nach 184 verschiedenen Punkten der Ver. Staaten gehen werden.

Die Volkstribüne aus Massachusetts sind ersichtlich bemüht, ihre Beziehungen zu den verschiedenen Bildungsinstitutionen und den geschäftlichen Unternehmungen ihres Heimatstaates, sowie ihre Thätigkeit in den von ihnen besetzten Aemtern in möglichst helles Licht zu rücken.

Die meisten Wassermelonen unter den Unionsstaaten konsumirt New York, dem in dieser Beziehung nach einander Chicago, Cincinnati, Boston, Philadelphia, Baltimore, St. Louis und Minneapolis folgen.

Bekannt ist, daß Wassermelonen eine Lieblingspeise der Neger bilden, bei welchen ja auch seiner Zeit das beliebte Wettessen, „million match“, sehr im Schwange war. Bei diesem Wettessen handelte es sich nicht nur um die Menge der vertilgten Melonen, sondern auch um die Geschwindigkeit, mit welcher sie in den Magen befördert wurden.



James H. Waite, Direktor der berühmten Waite's Schauspieler-Gesellschaft, Prämiumpunk-Bande und Orchester.

Dr. Miles Medical Co., Elkhart, Ind. Sie werden sich erinnern, in welchem Ausmaß ich mich vor fünf Jahren befasste, als ich mit einer Anzahl von Krankenheiten behaftet war, und glaube, daß für mich keine Hilfe sei.

Dr. Miles' Nervine. Sie werden sich erinnern, in welchem Ausmaß ich mich vor fünf Jahren befasste, als ich mit einer Anzahl von Krankenheiten behaftet war, und glaube, daß für mich keine Hilfe sei.

Dr. Miles' Nervine. Sie werden sich erinnern, in welchem Ausmaß ich mich vor fünf Jahren befasste, als ich mit einer Anzahl von Krankenheiten behaftet war, und glaube, daß für mich keine Hilfe sei.

Dr. Miles' Nervine. Sie werden sich erinnern, in welchem Ausmaß ich mich vor fünf Jahren befasste, als ich mit einer Anzahl von Krankenheiten behaftet war, und glaube, daß für mich keine Hilfe sei.

Burlington Route BEST LINE TO ST. LOUIS AND CHICAGO

Am 22. August, 12. Sept. und 10. Okt. wird die St. Joseph & Grand Island Bahn Excursions-Billette nach Plätzen im Westen, Südwesten und Nordwesten zu sehr niedrigen Preisen verkaufen.

Das Frauengebäude. Eben südlich vom Eingang der 59ten Straße, Größe 200x400 Fuß, Kosten \$140,000.

Einige der vielen Dinge, welche man wissen sollte, daß die St. Joseph & Grand Island R.R. Billette nach allen Punkten des west, süd und nord zu den niedrigsten Raten verkauft und die besten Dienste leistet.

Die Witt's Witch Hazel Salbe heilt Hämorrhoiden. Die Witt's Witch Hazel Salbe heilt Hämorrhoiden. Die Witt's Witch Hazel Salbe heilt Hämorrhoiden.

Niedrige Raten, schnellste Zeit, durchgehende Waggons und sicherer Anstieg gehören zu den Annehmlichkeiten, welche die St. Joseph & Grand Island Bahn denen bietet, welche die Weltausstellung zu besuchen wünschen.

Ein-Wege Preis nach St. Joseph für Ausstellungen und Wettrennen von allen innerhalb 200 Meilen von St. Joseph gelegenen Punkten über die St. Joseph & Grand Island Linie.

Alles Sprechen in der Welt übertrifft Euch nicht so schnell als ein Bericht von der Witt's Hazel Salbe für Verbrühungen, Brandwunden, Quetschungen, Haut-Affektionen und Hämorrhoiden.

Die harten Zeiten können nicht ewig dauern. Der grenzenlose Reichtum des Landes muß wieder in Circulation kommen und zwar bald. Anders ist es mit der Weltausstellung. Die Gelegenheit, dieses größte Wunderwerk unseres Jahrhunderts zu sehen, fehlt, sobald sie vorüber ist, wie wieder. Ihr begehrt ein Unrecht an Euch selbst und Eueren Familien, wenn Ihr die niedrigen Fahr-Raten und die vorzüglichen Accommodations, die die St. Jo. & Gr. Isl. Bahn Euch offerirt, nicht benutzt.

Gründe-Excursion. Wir großer Vergnügung publizirt die Burlington Linie die folgende Anzeige bezüglich der diesjährigen Gründe-Excursion. Die für diese Excursionen festgelegten Daten sind der 22. August, der 12. September und der 10. Oktober.

Die für diese Excursionen festgelegten Daten sind der 22. August, der 12. September und der 10. Oktober. An diesen Tagen verlaufen alle Agenten nach St. Louis und Chicago hin und Retour-Billette nach den Burlington Stationen in Nebraska, Kansas, Colorado, Süd-Dakota und Wyoming zu äußerst billigen Preisen.

Die für diese Excursionen festgelegten Daten sind der 22. August, der 12. September und der 10. Oktober. An diesen Tagen verlaufen alle Agenten nach St. Louis und Chicago hin und Retour-Billette nach den Burlington Stationen in Nebraska, Kansas, Colorado, Süd-Dakota und Wyoming zu äußerst billigen Preisen.

Die für diese Excursionen festgelegten Daten sind der 22. August, der 12. September und der 10. Oktober. An diesen Tagen verlaufen alle Agenten nach St. Louis und Chicago hin und Retour-Billette nach den Burlington Stationen in Nebraska, Kansas, Colorado, Süd-Dakota und Wyoming zu äußerst billigen Preisen.

Niedrige Raten für Rundsafahrt nach Denver, Colorado Springs, Pueblo, Manitou, Trinidad und anderen Punkten in Colorado sind angelegt worden und diejenigen, welche eine Excursions-Billette nach Colorado oder einem westlichen Staat zu machen beabsichtigen, werden aufgefordert, für illustriertes Pamphlet, Raten oder andere Auskunft an den nächsten St. Joseph & Grand Island Agenten oder an E. M. Whit, General Agent, St. Joseph, Mo., zu schreiben.

Durchgehende Wagen nach Chicago. Die St. Joseph & Grand Island Bahn hat Vorsehungen getroffen für durchgehende Wagen nach Chicago von Punkten an der Hauptlinie.

Die St. Joseph & Grand Island Bahn hat Vorsehungen getroffen für durchgehende Wagen nach Chicago von Punkten an der Hauptlinie. Niedrige Raten für einen Weg oder Rundsafahrt sind jetzt in Kraft.

Falls Ihr Denver, Colorado Springs, Pueblo, Salt Lake, Ogden, San Francisco, Spokane, Portland, Tacoma oder Seattle zu besuchen wünscht, wird Euch die St. Joseph und Grand Island Bahn Billette für den einfachen Weg oder für Hin- und Herreise zu sehr niedrigen Preisen verkaufen.

Eine seltene Gelegenheit unter günstigen Bedingungen eine Gemacht zu erlangen. Zu verkaufen große Lots mit Wohnung, 5 Zimmer, enthaltend, Stall, Hühnerhaus, Koffelhäuser und nur 9 Blocks von der Post Office, für den geringen Preis von \$800.

Die St. Joseph & Grand Island Bahn hat spezielle Ein-Wege- und Hin- und Retour-Billette zu sehr niedrigen Preisen zum Verkauf.

Die Excursionsraten der Burlington Linie nach Hot Springs, S. D., welche am 15. Juli beginnen. Der Totalpreis wird Euch alle gewünschte Auskunft geben.

Die Weltausstellung. Ihr dürft es glauben oder nicht, aber es ist Thatsache, daß es auf der Weltausstellung leichter als hier ist. Die Ausstellungsgelände liegen an hier des Michigan Sees und strahlende Bunde streichen vom See her fortwährend über den Ausstellungspavillon. Wenn der Chicago mit der Idee, er stehe in einem Badofen ein, brüht, kühlt sich. Fragt Euren Lokal-Agenten der Burlington Linie nach Auskunft, wie Ihr am besten und billigsten nach Chicago gelangt. Excursions-Raten täglich über die Burlington.