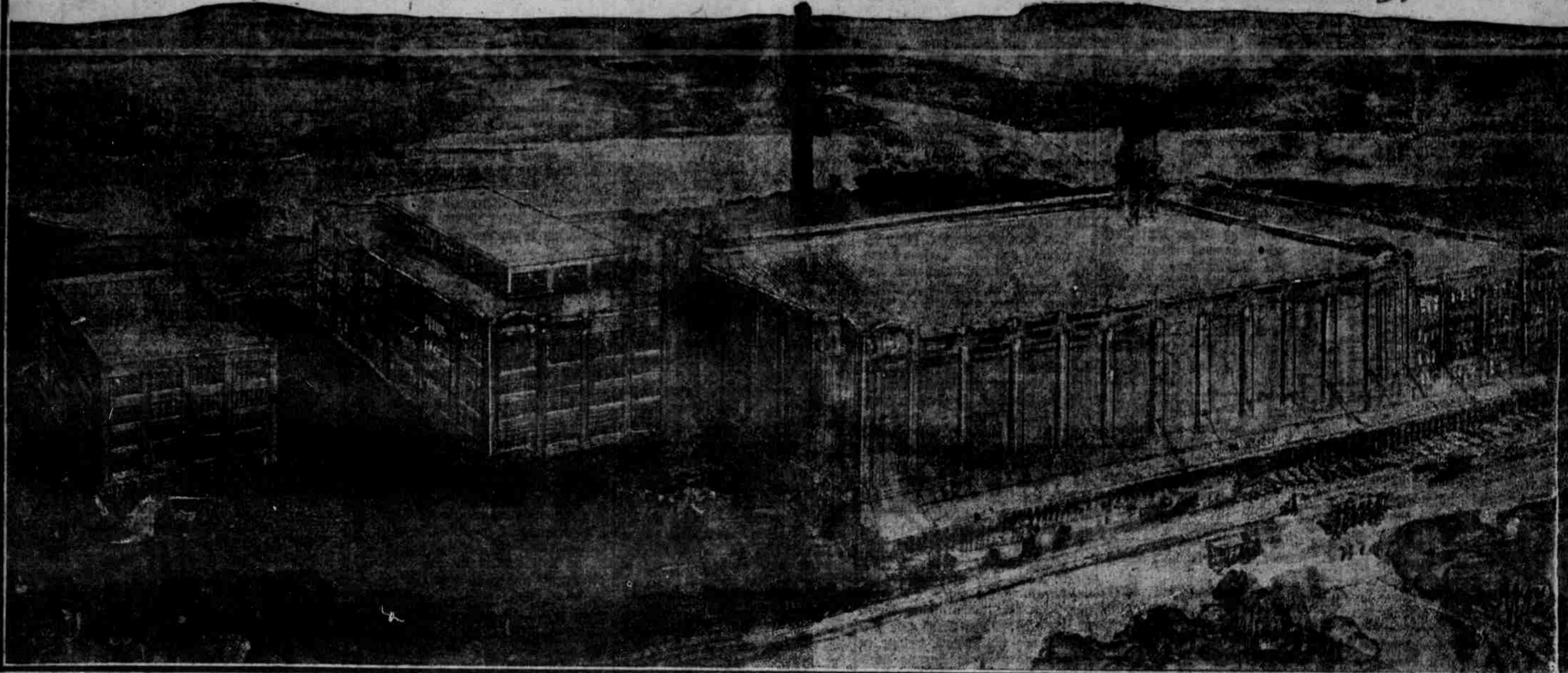


Ansicht aus der Vogelpersicht
 Kunstdünger-Gebäude, 3 Stockwerke fertig, das
 4. jetzt in Arbeit; 5 Stockwerke wenn vollendet.

Ansicht aus der Vogelpersicht
 Schlachthaus — 3 Stockwerke bereits gebaut;
 6 Stockwerke wenn vollendet.

Ansicht aus der Vogelpersicht
 Kühlräumeanlage • Office, Wholesale Markt, Fleischhaus, Bäckerei • Departement, ebenfalls „Eis“-Verfahrs-
 Departement — 2. Stock bereits fertig; 6 Stockwerke wenn vollendet



Verkaufspreis der Aktien wird spätestens am 31. März auf \$125 pr. Aktie erhöht

Reservationen, jetzt gemacht, werden aus-
 geführt, sobald wir Ihnen vollständige Aus-
 kunft geben können. Um diese Aktien zu \$100
 per Aktie zu bekommen, machen Sie Ihre Re-
 servation jetzt, indem Sie die Reservations-Karte auf
 der rechten Seite dieser Anzeige ausschneiden, und sie
 uns sofort zusenden. Indem Sie dies tun, sind Sie in
 der Lage, diese Aktien zu Ihrem jetzigen Preise von
 \$100 per Aktie vorwärts zu kaufen.

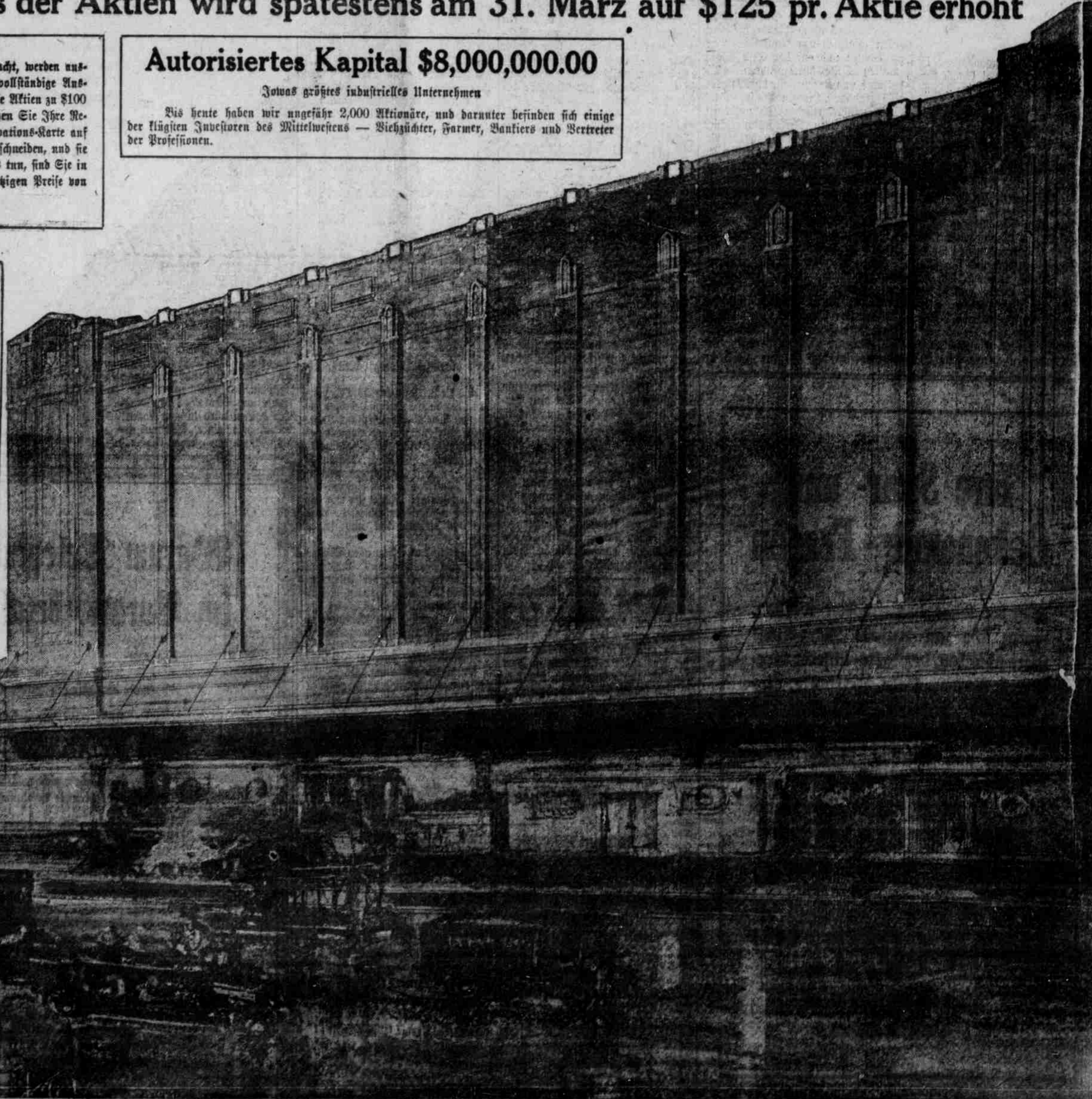
Autorisiertes Kapital \$8,000,000.00

Jowas größtes industrielles Unternehmen

Bis heute haben wir ungefähr 2,000 Aktionäre, und darunter befinden sich einige
 der klügsten Investoren des Mittelwestens — Viehzüchter, Farmer, Bankiers und Vertreter
 der Professionen.

**Wöchentliche
 Schlacht-Kapazität**
 2,000 Stück Rindvieh
 12,000 Schweine

Die Midland Packing Company ist
 unübertroffen, was Territorium an-
 betrifft; Lage und Leitung — drei
 Grundbedingungen, nötig zum Er-
 folg.



Plant, Sioux City Stock Yards

MIDLAND PACKING