

FARMERS! IHR HERBST-ARBEITERPROBLEM kann gelöst werden mit GODBERSEN'S CORN PICKER

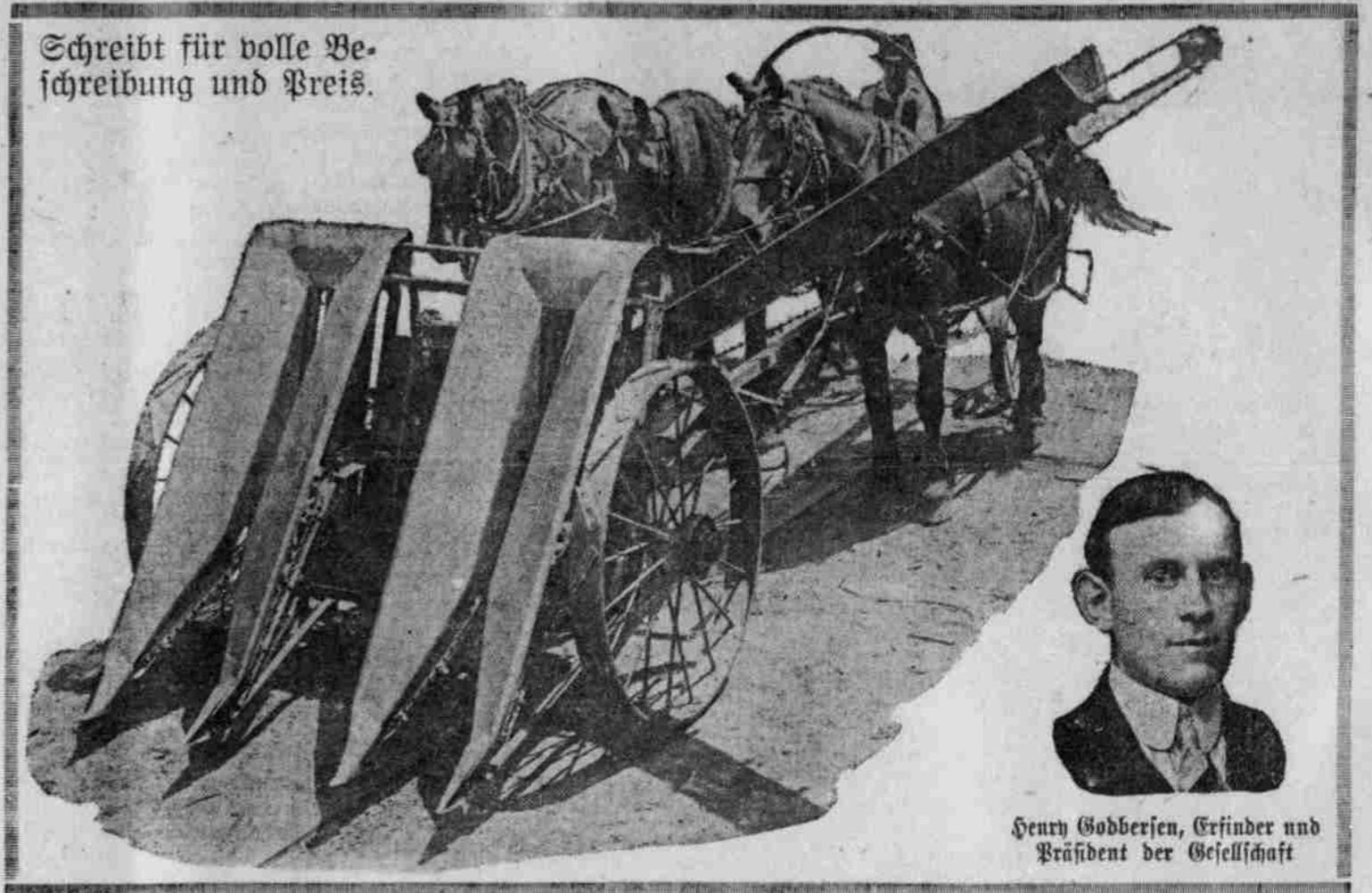
Pflückt zwei Reihen Corn auf einmal

Mit drei Pferden

Und lässt die Hülsen auf dem Stengel für Futterzwecke

UNTERSUCHT IHN!

Kommt und seht!



Seit mehreren Jahren gab es mechanische Corn-Pickers auf dem Markte, aber keiner ist so erfolgreich und sparsam wie der Godbersen. Er hat drei Vorteile, durch die er alle anderen weit überragt. Diese drei Punkte sind:

- Erstens—Er ist der einzige mechanische Corn-Picker, der leicht genug ist, um mit drei Pferden betrieben werden zu können.**
- Zweitens—Er ist der einzige Picker auf dem Markt, der zwei Reihen Corn auf einmal pflückt.**
- Drittens—Es ist der einzige Picker, der das Futter erhält, indem er die Blätter auf den Stengeln lässt.**

Der Godbersen Picker ist kein Experiment. Er ist ein Erfolg in jeder Hinsicht. Henry Godbersen, der Erfinder, hat 8 Jahre darauf verwandt, seine ursprüngliche Idee zu verbessern und perfekt zu machen, und im letzten Jahre hat die Maschine wunderbare Arbeit getan in den Cornfeldern von Iowa.

Die Maschine wiegt nur 1.800 Pfund, während konkurrierende Maschinen von 3.200 bis 4.000 Pfund wiegen. Sie erfordert nur drei Pferde, während andere Maschinen sechs erfordern. Die Ersparnis an Gewicht ist hauptsächlich der Tatsache zu verdanken, daß das „Picken“ (Pflücken) und Einheimsen durch die gleiche Vorrichtung getan wird. In anderen Maschinen sind weitere schwere Apparate nötig zum Pflücken des Corns nachdem die Kehre gedreht ist.

Der Godbersen-Pflücker läßt den Stengel stehen und läßt die Blätter auf dem Stengel. Andere Maschinen lassen Stengel und Blätter auf dem Boden liegen, wo sie für Futterzwecke durch Regen und Schnee ruiniert werden.

Der Mechanismus ist sehr einfach. Verteilende eiserne Zangen an der Front der Maschine fassen jede Reihe ungefähr 6 Zoll oberhalb des Bodens an. Der Cornstengel rutscht in diese Zangen und gleitet rückwärts auf eine endlose Kette, mit Zangen, die sie in eine Set Walzen ziehen, die die Hülse an zwei Plätzen reißen — auf der Gegenseite der Kehre. Stengel und Kehre gehen beide durch das erste Set Walzen und kommen in sofortige Berührung mit einem zweiten Set. Die zweiten Walzen gestatten dem Corn nicht durchzuschlüpfen, sondern sind so eingeleht, daß sie das Corn aus der Hülse herausbrechen und es in einen Elevator fallen lassen, der es in einen Wagen trägt, der neben dem Cornpflücker einherfährt.

Um sich einen Godbersen für diesen Herbst zu sichern---Bestellen Sie jetzt

Wir haben den Godbersen im Kleinen fabriziert in einem kleinen Gebäude in Omaha.

Unsere neue Fabrik, an 31. Straße und First Avenue, Council Bluffs, Iowa, ein Konkretgebäude, 60 bei 100 Fuß, geht rasch seiner Vollendung entgegen.

Ende Juli werden wir Corn Pickers in großer Zahl herstellen in dieser neuen Anlage.

Wir erwarten jedoch, daß es unmöglich sein wird, die Nachfrage zu befriedigen. Wir haben nämlich jetzt schon zahlreiche Bestellungen von Farmern, in deren Gegend Godbersen Pickers letzten Herbst in Betrieb waren.

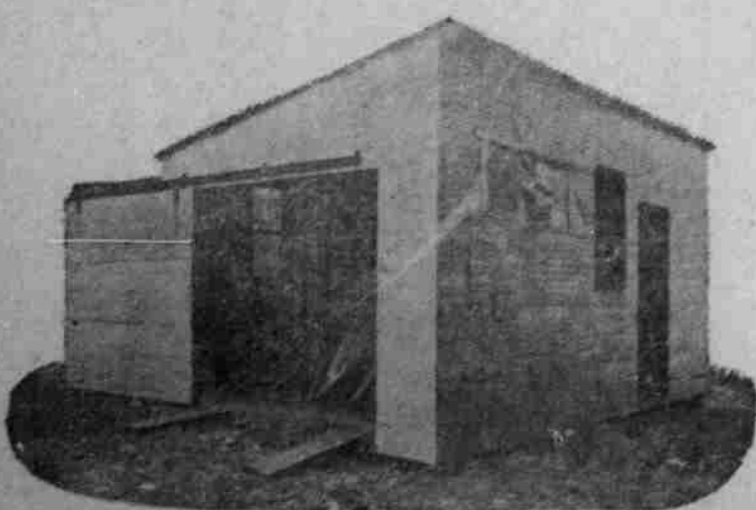
Deshalb, wenn Sie eine dieser Maschinen wünschen, senden Sie Ihre Bestellung sofort ein. Wer zuerst kommt, mahlt zuerst. Schreiben Sie um vollständige Beschreibung und Preis.

Kommt und seht den Godbersen

Er kann inspiziert werden in unserer Fabrik an 31. Straße und First Avenue, Council Bluffs, Iowa. Gerade zwei Blocks südlich von der Omaha-Council Bluffs Straßenbahnlinie.

Godbersen Manufacturing Co.

COUNCIL BLUFFS, IOWA



★
Links ist das kleine Gebäude, in welchem wir im April begonnen haben.

★
Rechts ist die Frontansicht unserer neuen großen Fabrik, die jetzt ihrer Vollendung entgegengeht.

★

Beamte und Direktoren: Henry Godbersen, Präsident; Adolph Schelm, Ute, Ia., Vize-Präsident; Ferdinand Schelm, Ute, Iowa, Schweißmeister; Thomas Michelson, Denison, Iowa, Sekretär; Fred Lenz, Denison, Iowa, E. Michelson, Denison, Iowa; Henry Bill, Charter Oak, Iowa; Sam Sorenson, Omaha, Verkaufs-Manager.

