

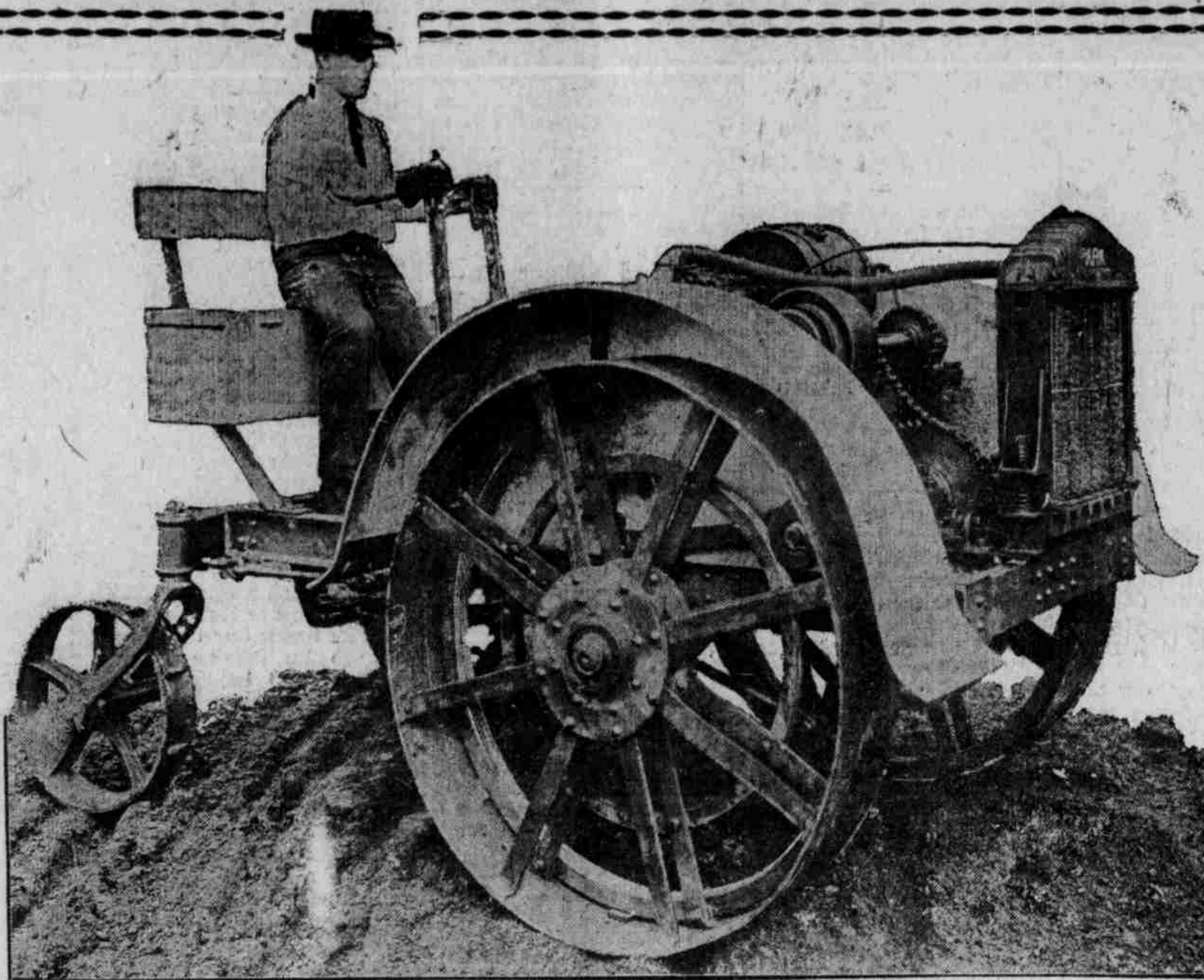
# Die PARK ROLLER DRIVE TRACTORS

## Gestalten die Tractor Industrie um

**Keine Zahnräder  
Keine  
Uebersetzungen**

Alle diese Teile in den gewöhnlichen Traktoren verursachen früher oder später Störungen; dieselben wurden daher vollständig ausgelassen in dem Park Roller Drive Tractor.

Hergestellt in Omaha.



**Kein Clutch  
Kein Differential  
Kein Fächerriemen**

Alle diese Teile in den gewöhnlichen Traktoren verursachen früher oder später Störungen; dieselben wurden daher vollständig ausgelassen in dem Park Roller Drive Tractor.

Hergestellt in Omaha.

### Preise und Bedingungen der Park Traktoren.

Der Preis des Park Traktors im Kleinhandel ist \$1,695.00 F. O. B. Omaha. Bedingungen: 10% Anzahlung mit der Order und Bilanz-Sichtwechsel mit dem Frachtschein oder zufriedenstellendes Kredit-Ueberkommen mit der Company.

Der Park Traktor wird jedem Farmer jährlich mehr ersparen als die Kosten des Traktors betragen, denn er ist eine Maschine für nahezu alle Zwecke; er kann alle Arbeit tun, was ein Pferd tun kann, und Vieles, welches ein Pferd nicht verrichten kann. Zur Arbeit bereit Tag und Nacht. Es gibt nichts zu zerbrechen, nichts das außer Ordnung geraten kann, wenn dieselbe Vorsicht auf den Traktor verwandt wird, die man beim Pferd anwendet.

### Allgemeine Spezifikationen.

Der Nennleistung unterworfen.  
Triebkraft—Hub 5 1/2 Motor 4 1/2 bei 5 1/2 (See rating 2 1/2 Literkraft), 4 Zylinder, schwere Arbeit, mit Gebrauch von Gasolin oder Kerosin.  
Schnelligkeit—eine biswärts, und eine rückwärts, von zwei bis vier Meilen die Stunde.  
Gewicht—ungefähr 3,200 Pfund.  
Steuerung—mit Hebel, eigene Kraft.  
Bänder—Berling Hochspannung Magneto mit Umweltschalter.  
Schmierens—Verfälschter Öl-Eintritt.  
Unterstützung—Park Del Luftheber.  
Näher—eigener Entwurf, großes umfassendes Arbeitsfeld.  
Gardareter—Jentils, 1 1/2 Zoll—Kerosin oder Gasolin.  
Bearings (Wagen)—Schult und E. H. S. und Universal.  
Stg.—Breiter Sprungüberzug; geteilt.  
Nieren-Krausel—Sech oben und dort 1 1/2 Zoll Durchmesser 8 Zoll vorn—Kraft und Schnelligkeit.  
Werksgehäuse—Breite des Eigenes und nötigen Raum-Gehalt.  
Kapazität—zwei 14-zöllige Flügel in jedem Grund.  
Kraft-Übertragung—durch Ketten und Rollen-Antrieb.  
Heber-Schleife—22 Gallonen-Debitrate genügt.  
Welle Drive—77 Zoll.  
Welle Vant—117 Zoll.  
Welle Zahn—24 Zoll.  
Triebkörper—50 bei 12 Zoll.  
Wasserpumpe—20 bei 6 Zoll.  
Wass—Kamm Gewinde, patentiert; wird in feiner Erde verwendet.  
Zentrale Getriebe—Gefällige Rollen, verbunden mit Ringe unter dem Rand der Räder, vor- und rückwärts.

## Anpassungsfähigkeit der Park Traktoren

Park Traktoren werden seit vier Jahren in verschiedenen Teilen der Vereinigten Staaten, gebraucht nämlich: Utah, Texas, Kansas, Ohio, Minnesota, Nebraska und auf den Missouri-Niederungen von Iowa, und haben in allen Gegenden die Probe bestanden auf hügeligem, wie auf ebenem Boden. Der Park Traktor paßt sich an alle Bedingungen an, wo Farm-Maschinerie zur Anwendung gebracht werden kann. Der Park Traktor dreht sich in einem engeren Raum als in einem Frachtwagen vorhanden ist.

## Das Fahrprinzip der Park Traktoren

Die Triebkraft, welche die Lichtigkeit des Park Motors begründet, sehen wir jeden Tag bei einer Lokomotive, wenn sie eine Last auf dem Geleise zieht. Der Park Traktor hat kein Getriebe, keine Klammern, keine Transmission, allgemeine Kräfte und Eigenschaften und auch keinen Fächerriemen. Er ist wirklich „Narrenfischer“ und hat keine der Teile, die heutigen Tags noch vielfach gebraucht werden und die meistens Störungen, Kosten und Verzögerung verursachen.

### Das Gewicht des Park Tractor.

Der Park Tractor wiegt ungefähr 3,200 Pfund, wenn aber derselbe mit unsern patentierten „Vacuum Tread“ verwendet wird, dann paßt er den Boden weniger, als das Gewicht eines 1,200 Pf. schweren Pferdes.

### Schnelligkeit des Park Tractor.

Der Park Tractor fährt mit irgend einer Geschwindigkeit die nur von der Schnelligkeit des Motor begrenzt wird. Wir beschränken jedoch die Arbeitsschnelligkeit auf drei bis vier Meilen zum Gebrauch für zwei oder drei 14-zöllige Flügel im schweren Lehmboden und wir garantieren eine zufriedenstellende Tiefpflügelung.

### Leichte Handhabung des Park Tractor.

Jedem ein mechanisch veranlagter Farmer-Junge im Alter von 16 Jahren kann den Park Tractor wirksam handhaben und die geleistete Arbeit ist jener ebenbürtig, die von Traktoren, die bis zu \$3,300 verkauft werden, geleistet wird.

### Die Betriebskosten des Park Tractor

Der im Park Tractor verwendete Motor ist sowohl für Petroleum, als auch Gasolin-Verbrauch geeignet und die Betriebskosten sind, unter Berücksichtigung der geleisteten Arbeit unter allen Bedingungen, per Aker sehr gering. Dies schließt sowohl Betriebs- als auch Schmier-Öl ein.

### Farmer---Bauunternehmer---County-Kommissäre Beachtet—den Park Tractor.

Auf Grund der einfachen Konstruktion des Park Tractor ist derselbe besonders geeignet für irgend eine Arbeit mit stationärer Kraftleistung oder Traktionsarbeit in landwirtschaftlichen Betrieben, wie die leichte Handhabung zwei oder drei 14-zölliger Flügel, Zugkraft für Scheibensflüge, für Ebnungs-Arbeiten, zum Ziehen der Entenschnitten und der Düngertreuer, zum Ausziehen von Baumstümpfen, Betriebskraft Übertragung mit Treibriemen für Dresch- und Schneidemaschinen, und ist auch gleichzeitig einer der praktischsten Traktoren zum Ebnen und Graben der Landstraßen.

### Spezial-Benachrichtigung für Park Traktor - Gebraucher

Schwierigkeiten beendet, keine verlorenen Tage wegen gebrochener Teile.  
Nichts kann brechen. Nichts kann außer Ordnung geraten.

Wir verkaufen und garantieren Park Tractor Ersatzteile und ersetzen irgendeinen gebrochenen Teil kostenfrei, wenn fehlerhafte Herstellung dafür verantwortlich war; wir benehmen hiermit den Park Tractor-Käufern, daß wir dadurch Zeitverluste und Unkosten, wie sie bei anderen Traktoren häufig sind, vermeiden. Warum? Weil wir keine Zahnräder-Getriebe, keinen Clutch, keine Uebersetzung, keine Übertragungs-Gewinde und keinen Windsäher-Treibriemen haben.

# Sendet heute noch diese Koupons ein --- Zögert nicht!

### Omaha Park Tractor Co. Omaha, Nebraska.

Bitte mir, ohne irgendwelcher Verbindlichkeit meinerseits, nähere Aufklärung über den Park Tractor zuzusenden und auch die Spezial-Einführungs-Offerte für mich als einen der ersten zehn Farmer, der einen Park Tractor in meinem County kauft.

Name: .....

Adresse: .....

R. N. No. ....

Ich bewirthe..... Aker

Jedem ein Farmer, der einen Park Tractor kauft, ehe das Territorium, in dem er wohnt, einem Händler übertragen wurde, erhält einen speziellen Handels-Abatt—für Anzeige-Zwecke—aber unter diesem Plan werden nicht mehr als zehn Park Traktoren in irgend einem County verkauft. Beachtet daher „Wer zuerst kommt, mahlt zuerst!“

## Versandt von Park Traktoren

Beginnend mit dem 1. März 1920 sind wir bereit, Ablieferungen von Park Traktoren zu machen. Wir halten auch tägliche Vorführungen in Omaha, Nebraska, um die Leistungskraft und Fähigkeit des Park Tractors zu demonstrieren und laden interessierte Personen nach unserm Verkaufsraum ein, wo sie sich selbst überzeugen können, wie der Park Tractor der Menschheit dient.

“No Clutch to Slip, No Gears to Strip”—“Fool Proof”

### Verschleisser und Händler-Koupon

Ich möchte gerne etwas mehr über den Park Tractor in Erfahrung bringen. Bitte, mir diesbezügliche Literatur und Verschleißer und Händler-Offerte zuzusenden.

Name: .....

Adresse: .....

Das von mir gewünschte Territorium: .....

# Omaha Park Tractor Company

Office und Verkaufsraum:  
1409 Harney Straße.

OMAHA, NEBRASKA

—Fabrik—  
48. und Leavenworth.