

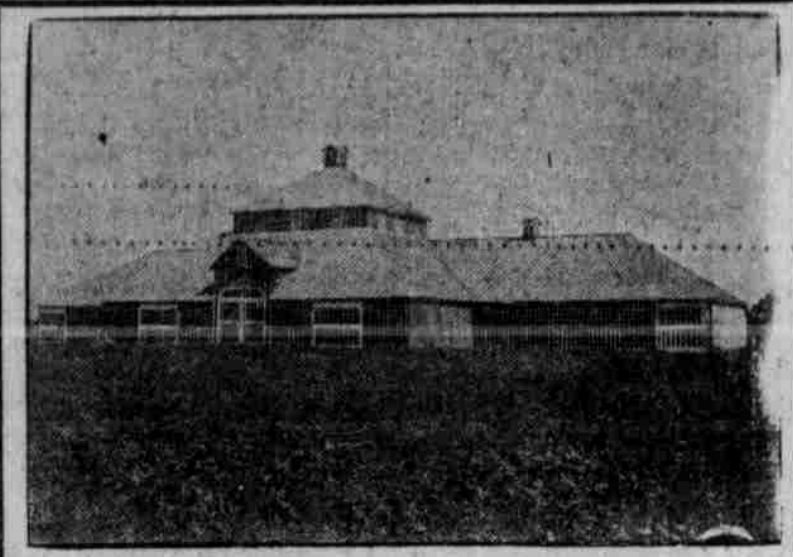
# Hier ist die größte Land Kaufsgelegenheit einer ganzen Generation

## 95,000 ACKER

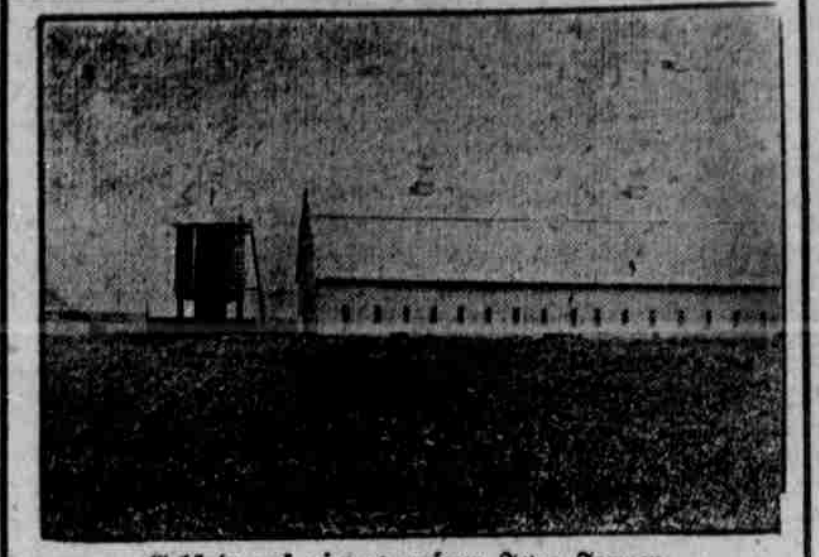
hochgradiger verbesserter und unverbesserter Ländereien

in den feinsten Ackerbau-Staaten Amerika's

Iowa, Nebraska, So. Dakota, Minnesota



Ein Gebäude auf einer unserer Nebraska Farmen.



Gebäude auf einer unserer Iowa Farmen.

## werden jetzt verkauft nach unserm neuen, vereinfachten Abzahlungsplan

Dieser Plan macht es für Jedermann, sei er nun Farmer, Pächter einer Farm, ein Geschäftsmann oder eine Standesperson, ein Angestellter oder Kapitalist, leicht, ein unabhängiger Land-Eigentümer zu werden. Dieses Land ist ausnahmslos Eigentum des Herrn Payne Sargisson und der Interstate Land and Cattle Company und stellt sich aus folgenden Trakten zusammen:

- 12,000 Acker in Woodbury County, Iowa  
(Verkaufspreis \$110 bis \$300 per Aker.)
- 480 Acker in Murry County, Minnesota
- 1,700 Acker in Stevens County, Minnesota
- 520 Acker in Kitson County, Minnesota  
(Verkaufspreis \$60 bis \$175 per Aker.)
- 26,000 Acker in Holt County, Nebraska

- 2,560 Acker in Knox County, Nebraska
- 7,060 Acker in Brown County, Nebraska
- 960 Acker in Boyd County, Nebraska
- 9,600 Acker in Cherry County, Nebraska
- 12,000 Acker in Lincoln County, Nebraska
- 12,800 Acker in Keith County, Nebraska  
(Verkaufspreis \$20 bis \$200 per Aker.)

## 25 Prozent Barzahlung und 25 1/2 Jahre Amortisierungsdarlehen

Diese Ländereien können auf Wunsch sofort übernommen werden. Wir können Ihnen auch Rinder, Pferde und Maschinerie mit den Farmen verkaufen. Teilen Sie uns mit, was Sie wünschen. Wir nehmen für die 25% Teilzahlung gute Wertpapiere entgegen, oder wenn das Land unverbessert ist, nehmen wir auch 10% als erste Teilzahlung und 15% späterhin. Diese Ländereien werden rasch verkauft und falls Sie eine Gelegenheit wünschen, um Land auf lange, leichte Bedingungen zu kaufen—5 Prozent Interessen—dann beileben Sie sich und kaufen Sie sofort. Wir verleihen nur Geld auf von uns verkauften Farmen.



Als eine Sparanlage, um ein Vermögen zu gründen, ist dieser Vorschlag besser als eine Lebensversicherung.

Er ist besser als ein Sparkonto, Regierungsbonds oder kommerzielle Kapitalanlagen, da der natürliche Zuwachs des Landwertes die gewöhnlichen Interessen und Dividenden übertrifft.

Dieser Vorschlag bietet Ihnen ein Heim, eine Erwerbsgelegenheit und gibt Ihnen außerdem ein Einkommen. Dies ist kein Schwindel-Unternehmen oder Aktien-Verkauf, sondern bildet die Grundmauer des Reichtums. Vater und Mutter, macht die erste Teilzahlung für Ihren Sohn oder Tochter; Sie können kein besseres Geschenk machen. Ich selbst fing mit einem Acker an.—Payne Sargisson.

Der Mann, der seine Farm nicht selbst bewirtschaften oder verwalten kann, kann einen Mieter dafür erhalten und erfreut sich dann doch seines Einflusses als Landeigentümer und die Miete, die er erhält, wird die Teilzahlungen begleichen, so daß die Farm schließlich sein volles Eigentum wird, ohne daß er dieselbe selbst bearbeitet hat.

Die große Selbsterhaltungskraft der Erde liegt im Farmland; Niemand kann das selbe fesseln, es kann nicht verbrennen oder zerstört werden. Land ist die große, sichere und gesunde Kapitalanlage des Tages. Alles, was ein Mann bisher gehabt hatte oder haben wird, kommt direkt oder indirekt vom Lande; nehmen Sie daher diese außergewöhnliche Gelegenheit wahr und betreten Sie den Weg der Unabhängigkeit und Freude.



Kauft 40 Acker, oder so viel Sie nötig haben  
Abzahlungszeit: 25 1/2 Jahre

### Nebenstehende Tabelle zeigt die verlangten Teilzahlungen

basiert auf eine \$1,000 Anlage, größere Beträge im gleichen Verhältnis, mit 5% Interessen und 2% in halbjährlichen Abzahlungen.

Vergleichen Sie diese Zahlen mit der Tabelle No. 2, zusammengestellt für 6% Interessen und 1% Abzahlung.

Wir verwenden Tabelle No. 1, welche sich nach dieser Aufstellung als bedeutend vorteilhafter für den Käufer erweist.

Einundfünfzig halbjährliche Teilzahlungen geben Ihnen einen perfekten Besitztitel zu Ihrem Land.

### Table No. 1

No.	Installment	Applied Interest	Applied Principal	Balance Principal
1	\$35.00	\$25.00	\$10.00	\$990.00
2	35.00	24.75	10.25	979.75
3	35.00	24.49	10.51	969.24
4	35.00	24.23	10.77	958.43
5	35.00	23.96	11.04	947.33
6	35.00	23.69	11.31	936.12
7	35.00	23.40	11.60	924.52
8	35.00	23.11	11.89	912.63
9	35.00	22.82	12.18	900.45
10	35.00	22.51	12.49	887.96
11	35.00	22.20	12.80	875.16
12	35.00	21.88	13.12	862.04
13	35.00	21.55	13.45	848.59
14	35.00	21.21	13.79	834.80
15	35.00	20.87	14.13	820.67
16	35.00	20.52	14.48	806.19
17	35.00	20.15	14.85	791.34
18	35.00	19.78	15.22	776.12
19	35.00	19.40	15.60	760.52
20	35.00	19.01	15.99	744.53
21	35.00	18.61	16.39	728.14
22	35.00	18.20	16.80	711.34
23	35.00	17.78	17.22	694.12
24	35.00	17.35	17.65	676.47
25	35.00	16.91	18.09	658.38
26	35.00	16.46	18.54	639.84
27	35.00	16.00	19.00	620.84
28	35.00	15.52	19.48	601.36
29	35.00	15.03	19.97	581.39
30	35.00	14.54	20.46	560.93
31	35.00	14.02	20.98	539.95
32	35.00	13.50	21.50	518.45
33	35.00	12.96	22.04	496.41
34	35.00	12.41	22.59	473.82
35	35.00	11.85	23.15	450.57
36	35.00	11.27	23.73	426.64
37	35.00	10.67	24.33	402.01
38	35.00	10.07	24.93	377.68
39	35.00	9.44	25.56	352.12
40	35.00	8.80	26.20	325.92
41	35.00	8.15	26.85	299.07
42	35.00	7.48	27.52	271.55
43	35.00	6.79	28.21	243.34
44	35.00	6.08	28.92	214.42
45	35.00	5.36	29.64	184.78
46	35.00	4.62	30.38	154.40
47	35.00	3.86	31.14	123.26
48	35.00	3.08	31.92	91.34
49	35.00	2.28	32.72	58.62
50	35.00	1.47	33.53	25.09
51	25.72	.68	25.09	0000.00

### Table No. 2

No.	Installment	Applied Interest	Applied Principal	Balance Principal
1	\$35.00	\$30.00	\$5.00	\$995.00
2	35.00	29.85	5.15	989.85
3	35.00	29.69	5.31	984.54
4	35.00	29.54	5.46	979.08
5	35.00	29.37	5.63	973.45
6	35.00	29.20	5.80	967.65
7	35.00	29.03	5.97	961.68
8	35.00	28.85	6.15	955.53
9	35.00	28.67	6.33	949.20
10	35.00	28.48	6.52	942.68
11	35.00	28.28	6.72	935.96
12	35.00	28.08	6.92	929.04
13	35.00	27.87	7.13	921.91
14	35.00	27.66	7.34	914.57
15	35.00	27.44	7.56	907.01
16	35.00	27.21	7.79	899.22
17	35.00	26.98	8.02	891.20
18	35.00	26.74	8.26	882.94
19	35.00	26.49	8.51	874.43
20	35.00	26.23	8.77	865.66
21	35.00	25.97	9.03	856.63
22	35.00	25.70	9.30	847.33
23	35.00	25.41	9.59	837.74
24	35.00	25.13	9.87	827.87
25	35.00	24.84	10.16	817.71
26	35.00	24.53	10.47	807.24
27	35.00	24.22	10.78	796.46
28	35.00	23.89	11.11	785.35
29	35.00	23.56	11.44	773.91
30	35.00	23.22	11.78	762.13
31	35.00	22.86	12.14	749.99
32	35.00	22.50	12.50	737.49
33	35.00	22.13	12.87	724.62
34	35.00	21.74	13.26	711.36
35	35.00	21.34	13.66	697.70
36	35.00	20.93	14.07	683.63
37	35.00	20.51	14.49	669.14
38	35.00	20.07	14.93	654.21
39	35.00	19.63	15.37	638.84
40	35.00	19.17	15.83	623.01
41	35.00	18.69	16.31	606.70
42	35.00	18.20	16.80	589.90
43	35.00	17.70	17.30	572.60
44	35.00	17.18	17.82	554.78
45	35.00	16.64	18.36	536.42
46	35.00	16.09	18.91	517.51
47	35.00	15.53	19.47	498.04
48	35.00	14.94	20.06	477.98
49	35.00	14.34	20.66	457.32
50	35.00	13.72	21.28	436.04
51	35.00	13.08	21.92	414.12
52	35.00	12.42	22.58	391.54
53	35.00	11.75	23.25	368.29
54	35.00	11.05	23.95	344.34
55	35.00	10.33	24.67	319.67
56	35.00	9.59	25.41	294.26
57	35.00	8.83	26.17	268.09
58	35.00	8.04	26.96	241.13
59	35.00	7.23	27.77	213.36
60	35.00	6.40	28.60	184.78
61	35.00	5.54	29.46	155.30
62	35.00	4.66	30.34	124.96
63	35.00	3.75	31.25	93.71
64	35.00	2.81	32.19	61.52
65	35.00	1.85	33.15	28.37
66	29.22	.85	28.37	0000.00

### Die Banken indossieren es.

Dieser Verkaufs-Plan hat die Genehmigung und Empfehlung der folgenden Finanziere:

- W. P. MANLEY,**  
President Security National Bank.
- T. A. BLACK,**  
President Terminal Grain Corporation.
- T. F. HARRINGTON,**  
President Continental National Bank and President Continental Mortgage Co.
- W. L. MONTGOMERY,**  
President Iowa State Savings Bank.
- W. S. SNYDER,**  
President Commonwealth Trust & Savings Bank.
- G. G. EVERHARD,**  
President American Savings Bank.
- A. T. BENNETT,**  
President Bennett Bond & Mortgage Co.
- M. F. McDOWELL,**  
Vice President Continental Mortgage Co.
- J. E. McLAIN,**  
Vice President Sioux City Bond & Mortgage Co.
- RICHARD NASH,**  
Assistant Cashier Continental National Bank.
- ED KEARNEY,**  
President Federal Finance Co.
- R. L. ROE,**  
President Mid-West Bank.
- C. F. LYTLE,**  
President Bennett Loan & Trust Co., also Lytle Investment Co.
- J. H. MAGOUN,**  
President Northwestern National Bank.

Wegen näherer Auskunft wende man sich an die

# Interstate Land and Cattle Company

Payne Sargisson, Präsident.

509 Grain Exchange Bldg., SIOUX CITY, IA.