

# DIREKT ZU HAUSE SCHAFFEN?

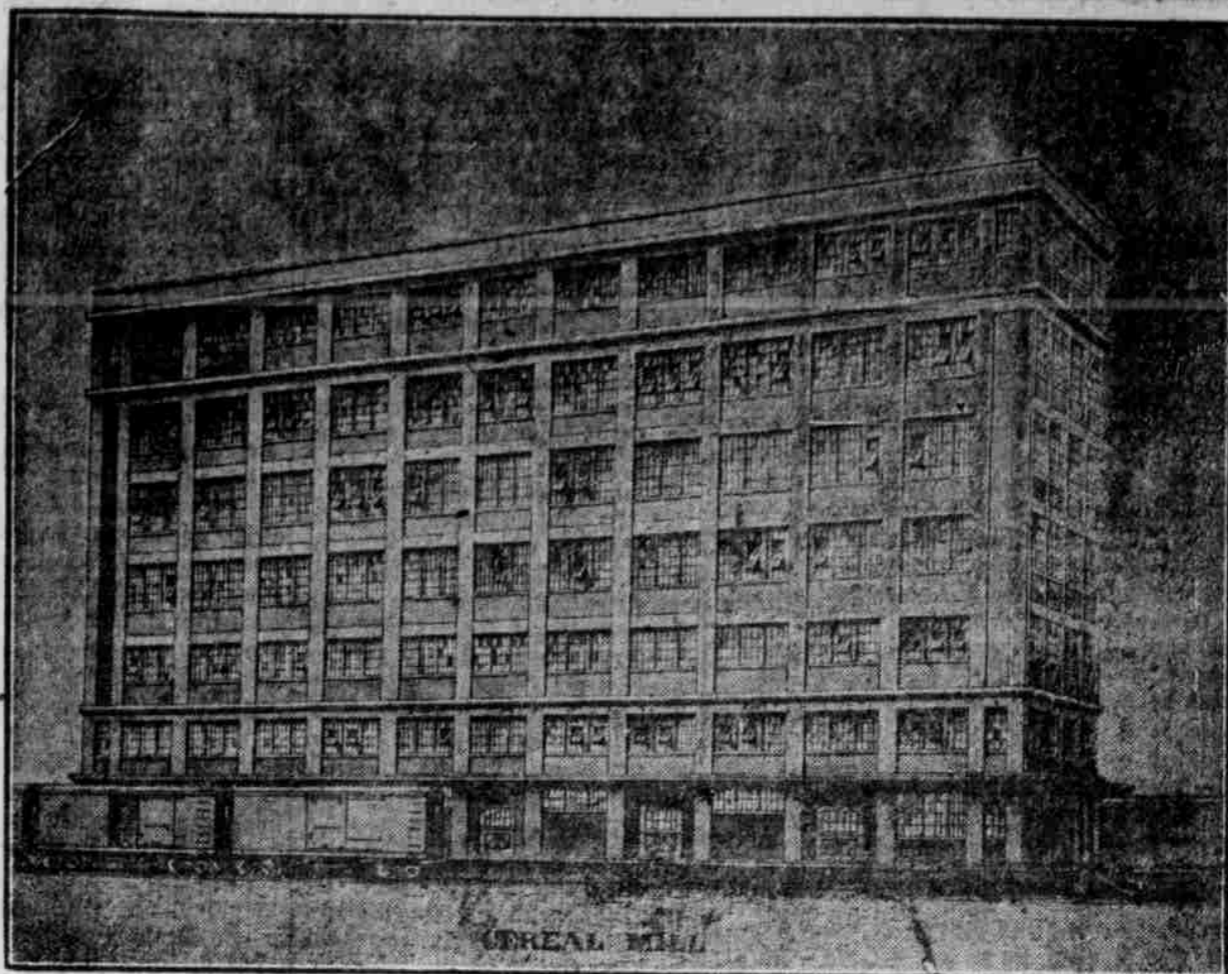
## Alfalfa & Cereal Milling Company

Kapital \$4,000,000

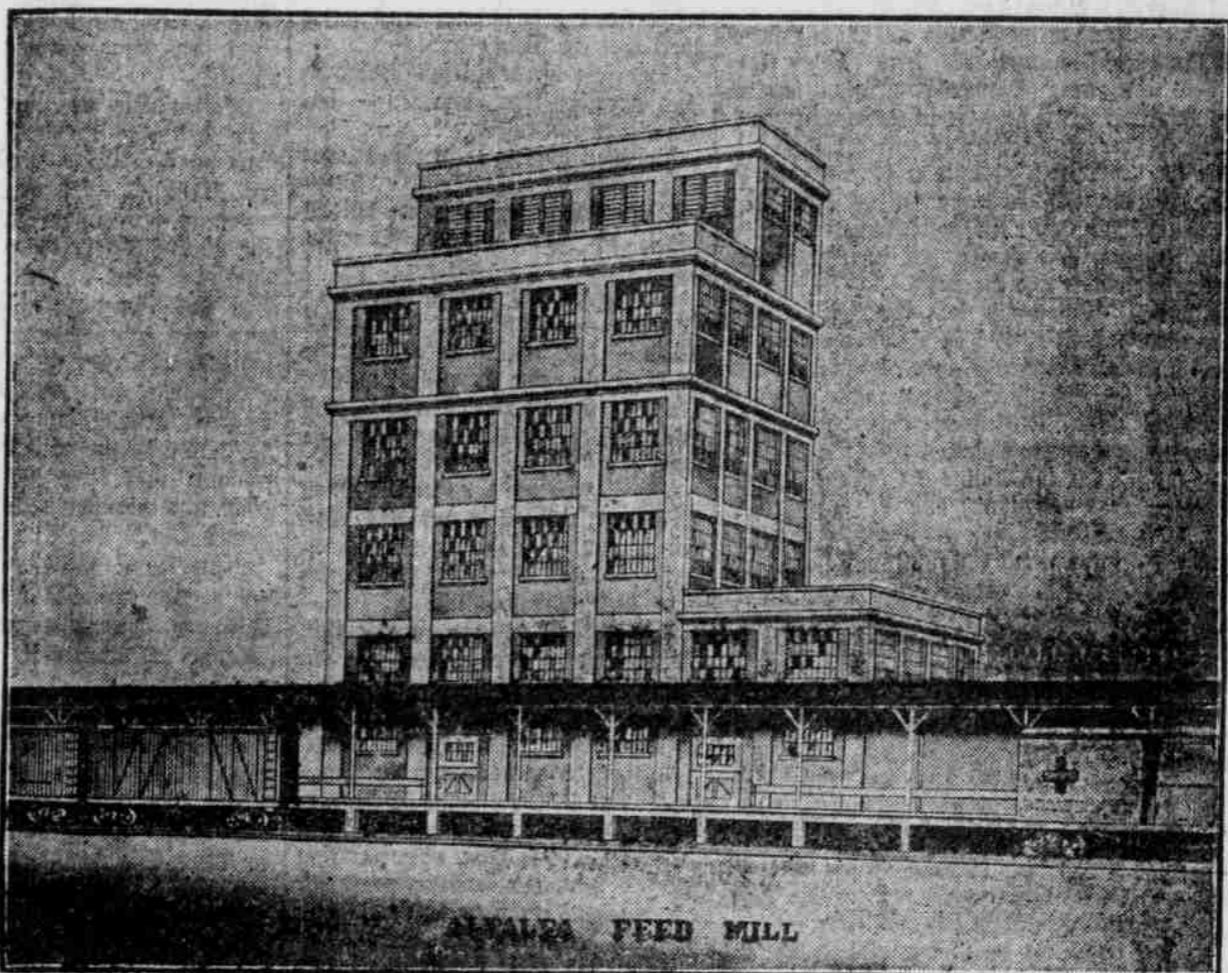


Wird Alles fabri-  
zieren in Alfalfa-  
und Cereal-  
Produkten

Helfen Sie, Ih-  
ren eigenen  
Markt zu  
schaffen



Die Getreidemühle ist ein siebenstöckiger Bau aus Konkreteisen und -stählen, mit Fachwerk aus Stahlblechen; sie ist arrangiert für die Herstellung von Corn-, Hafer- und Weizen-Produkten, ausgestattet mit den neuesten verbesserten Maschinen, gesundheitlich, strikt feuerfester und nach dem Taglichtplan konstruiert, mit viel Sonnenlicht. Sie bedeckt einen Flächenraum von 107,832 Quadratfuß, einschließlich Ladeplattformen.



Die Alfalfamühle ist ein sechsstöckiges Gebäude, welches ungefähr 33,160 Quadratfuß, einschließlich Ladeplattform, enthält. Dieses Gebäude wird mit all den neuesten Maschinen und Vorrichtungen ausgestattet werden zur Herstellung von irgend welchen „balanzirten Mationen“ und Alfalfa-Produkten und wird auch ausgestattet sein, um alle Arten Futtermittel, Finishers und Viehheilmittel zu produzieren.

Einheiten unter einer elektrischen Kraftanlage, mit einer zusammengefaßten Kapazität für ungefähr 5,000 Leute beschäftigen. Sie wird Alfalfa und Getreide-Produkte River Straße Pflasterung liegen, gegenüber dem Omaha Round House.

Die Pläne sind von der Sherman Engineering Company von Kansas City, Mo., fertiggestellt und der Kontrakt für die Konstruktion der ganzen Anlage ist der Pilchard Building Company von Sioux City, Iowa, übertragen worden.

Dieser Getreide-Elevator besteht aus dem Arbeitshaus und den Lagertanks, die alle durchweg aus verstärktem Konkreteisen konstruiert werden und der größte Elevator in dieser Gegend sein wird. Er wird so errichtet werden, daß es möglich sein wird, mehrere Einheiten hinzuzufügen zu können.

### Informations-Kupon

Alfalfa & Cereal Milling Company,  
Grain Exchange Building,  
Sioux City, Iowa.

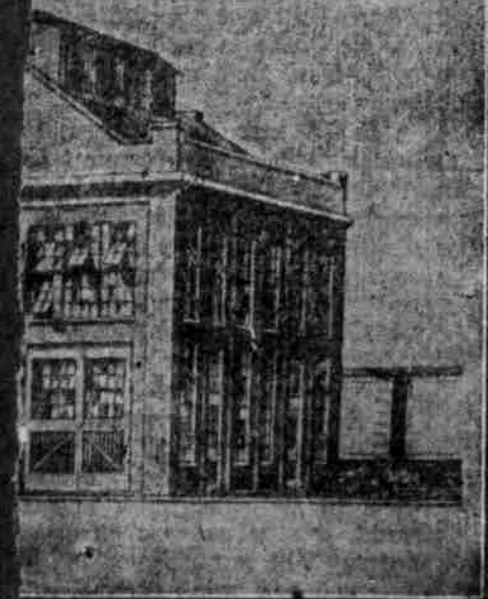
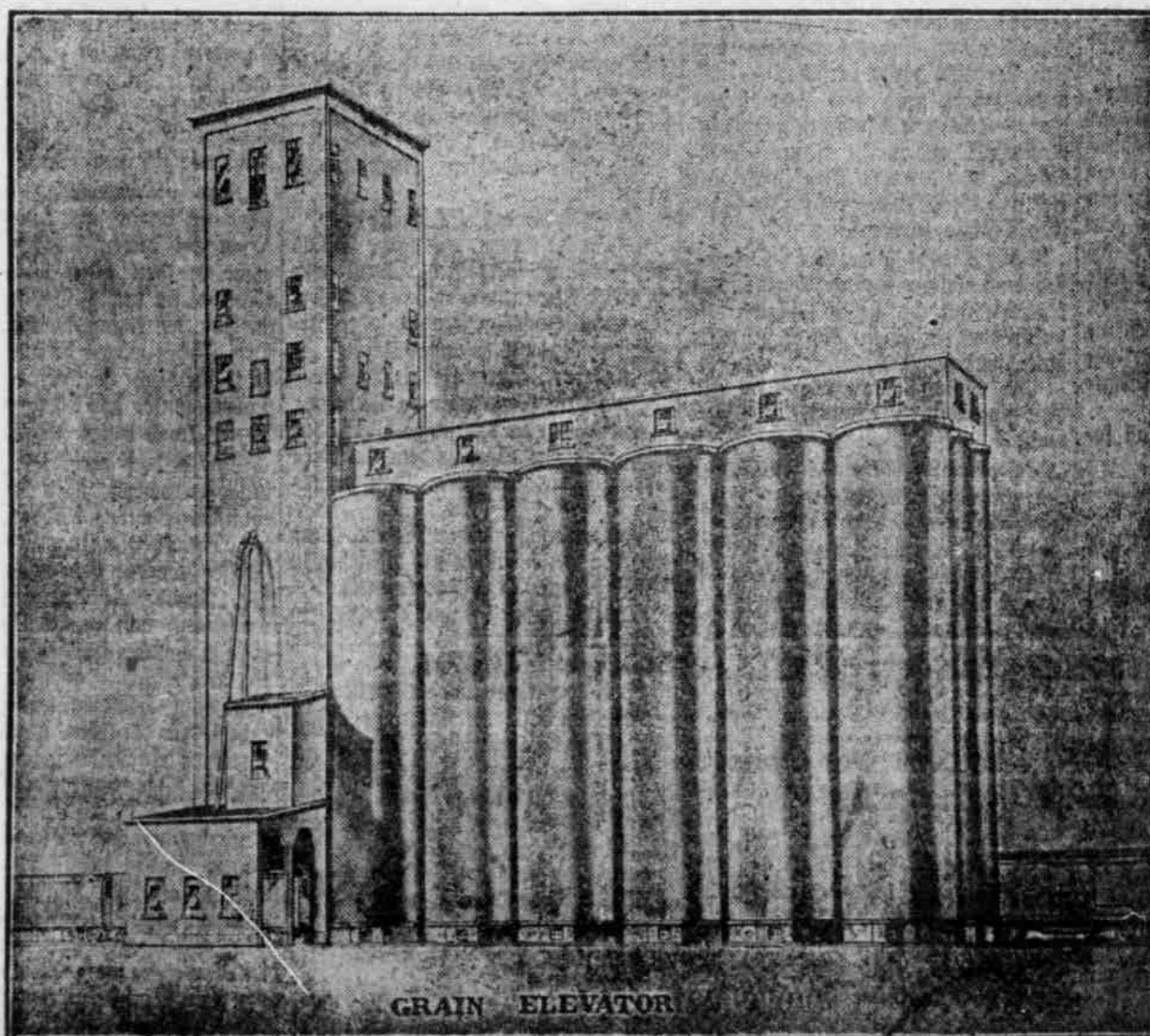
Senden Sie mir bitte nähere Einzelheiten über Ihre Anlage ohne irgendwelche Verpflichtung meinerseits.

Name .....

Adresse .....

Stadt .....

Beschäftigung .....



Innerhalb einer kurzen Zeit werden diese Aktien zu erhöhtem Preise verkauft werden