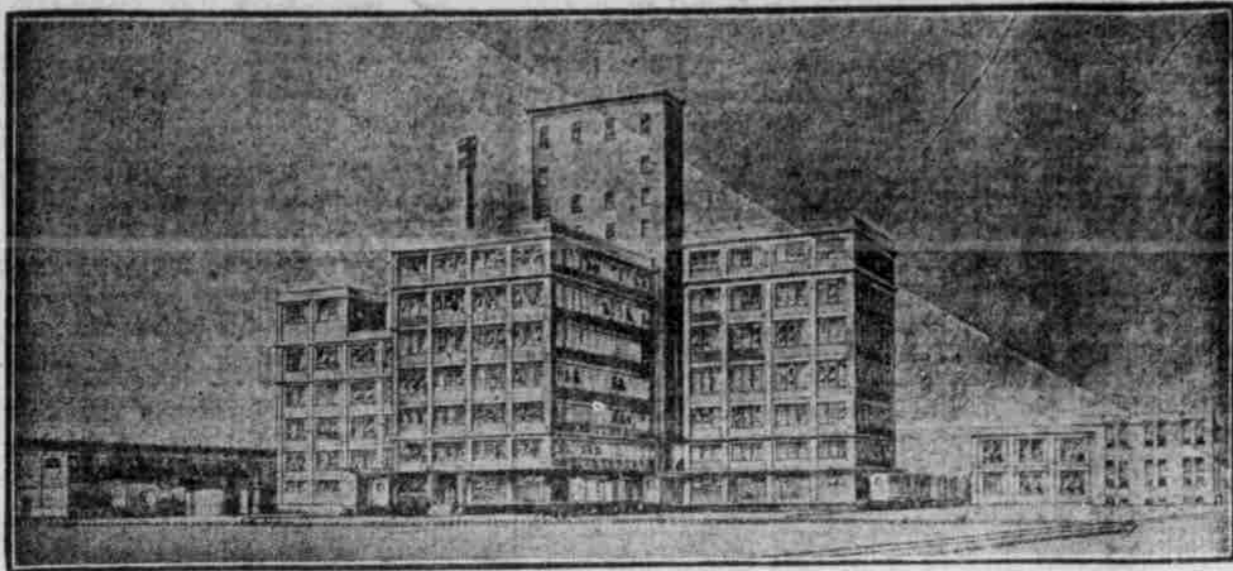


# WARUM NICHT EINEN MARKT

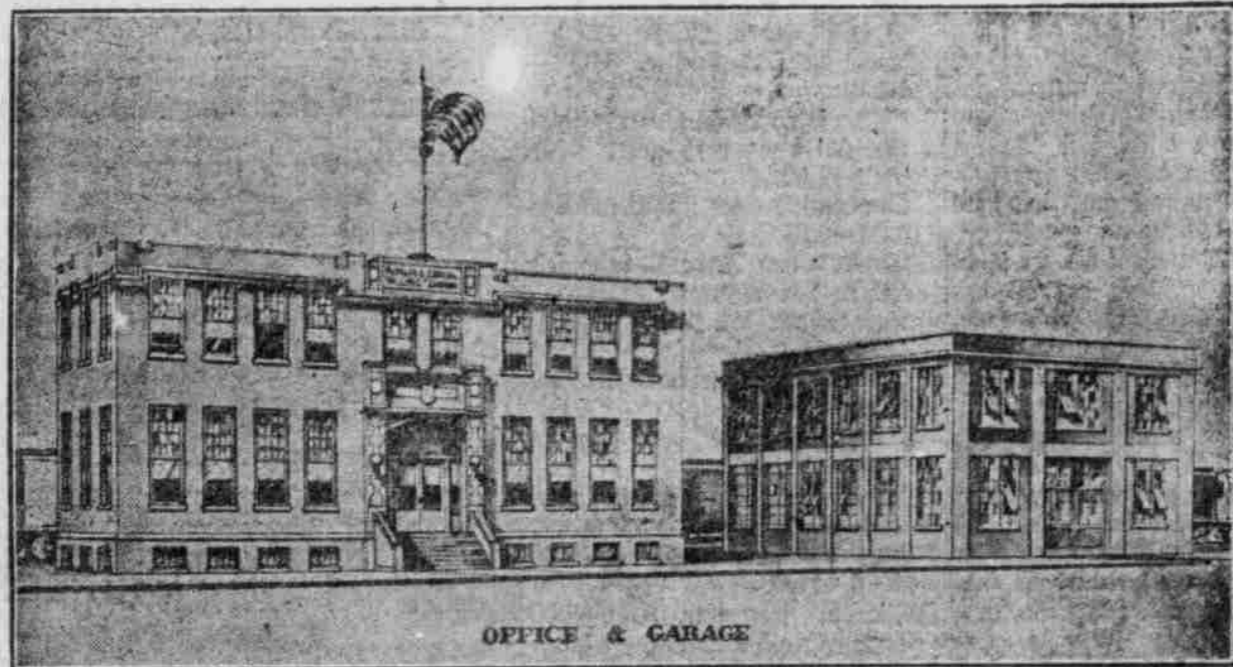


Bogelperspektive der Anlage



ALFALFA HAY STORAGE

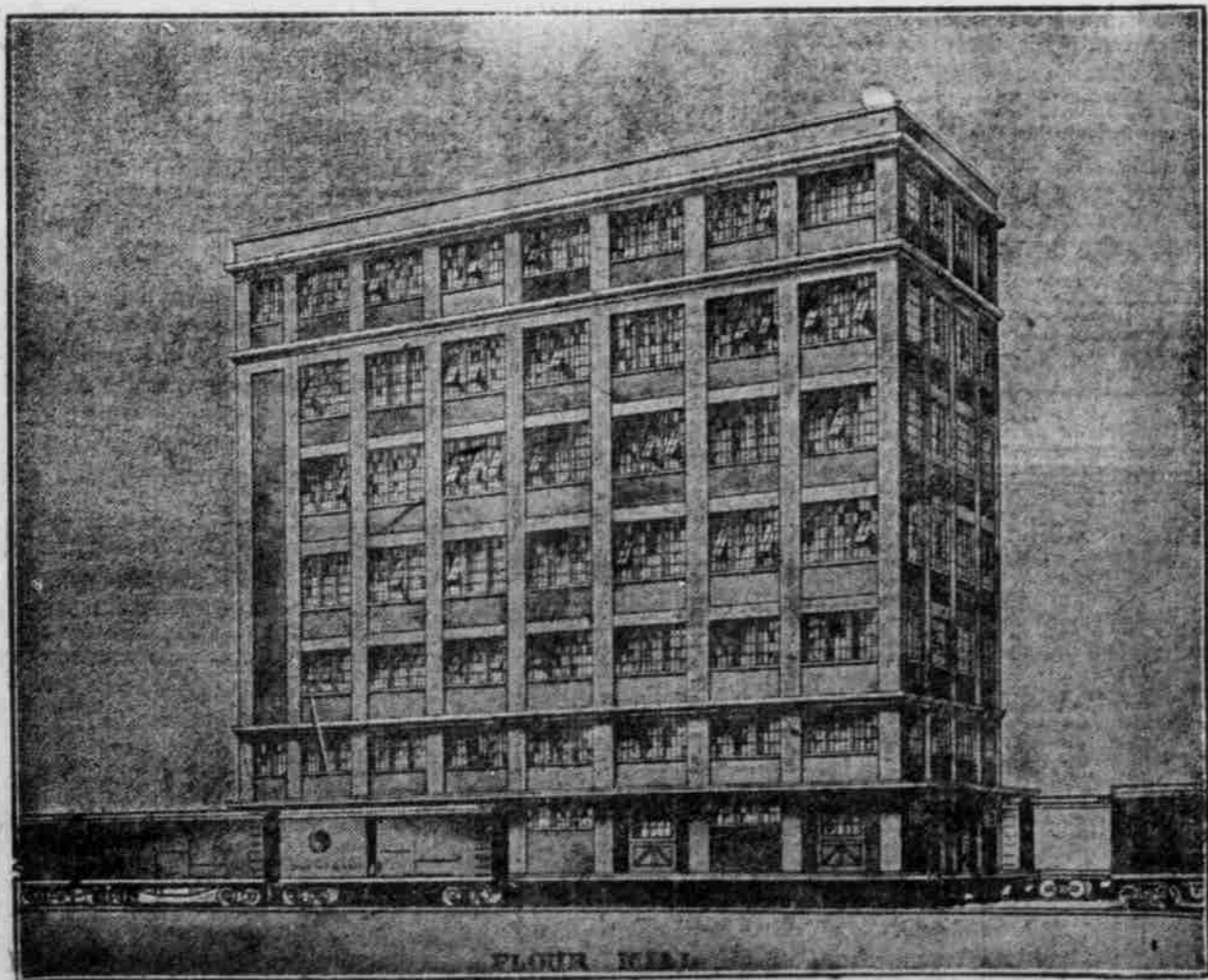
Das Hans-Lagerhaus wird ungefähr 6,000 Tonnen in Ballen verpacktes Heu aufnehmen und bedeckt einen Flächenraum von 41,472 Quadratfuß



OFFICE & GARAGE

Der erste Flur des Office Gebäudes wird als General Offices der Gesellschaft benutzt, der zweite Flur enthält das Laboratorium und Cafeteria. Das Gebäude ist zwei Stockwerke hoch und bedeckt einen Flächenraum von 11,520 Quadratfuß.

Die Garage und Maschinen-Werkstatt befinden sich in einem zweistöckigen Gebäude; der untere Flur wird als Garage und der zweite Flur als Maschinenwerkstatt der ganzen Anlage benutzt und enthält 11,664 Quadratfuß Flächenraum.



FLOUR MILL

Die Leistungsfähigkeit der Mehl-Mühle für 24 Stunden wird zu den größten in den Ver. Staaten zählen. Die Anlage wird mit den neuesten verbesserten elektrischen und höchst modernen Maschinen ausgestattet werden, absolut sanitärisch, nach dem English-Plan konstruiert und strikt feuerfester. Die Anlage wird einen Flächenraum von 69,829 Quadratfuß bedecken, einschließlich Ladeplattformen, und wird sieben Stockwerke hoch sein.

## Alfalfa and Cereal

Autorisiertes

General Offices: Grain Exchange

SIOUX CITY, IOWA

### Dieses wird die grösste Anlage ihrer Art in der Welt werden



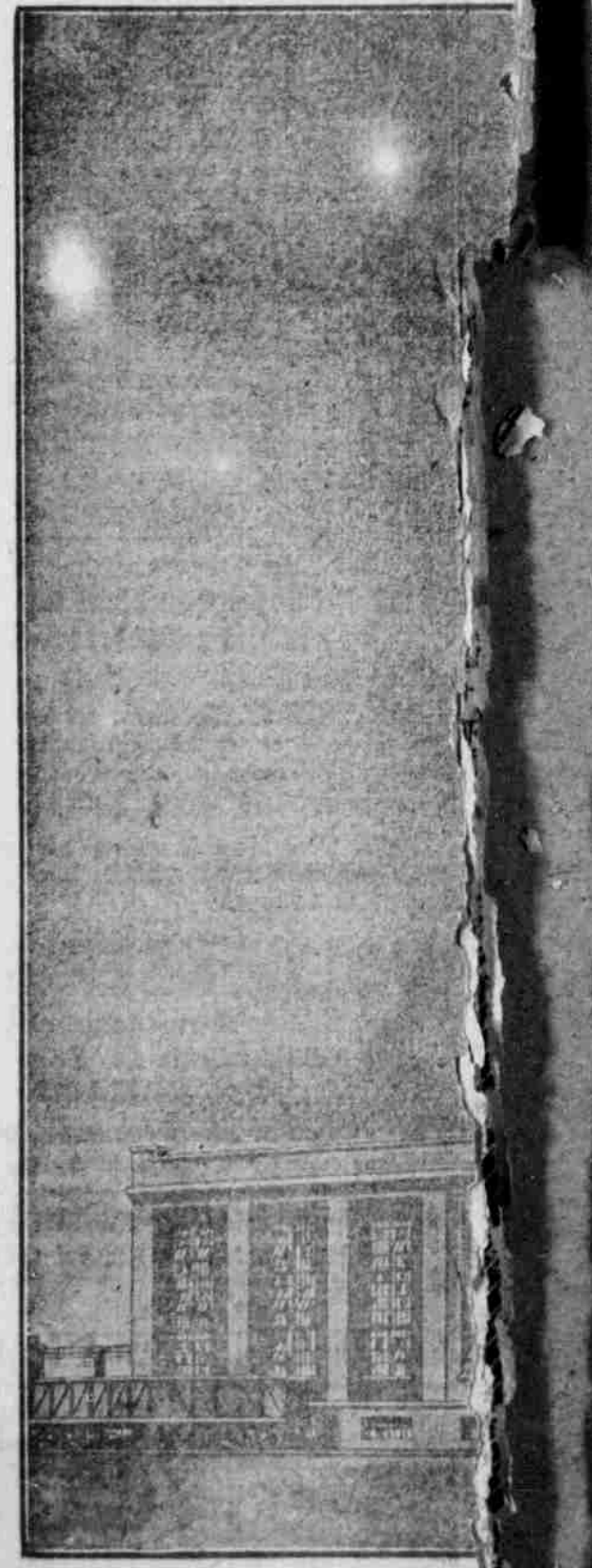
Die Kosten der Anlage und Ausstattung betragen \$2,500,000, bestehend aus einer täglichen Kapazität von 20,000 Säffern und wird dieselbe, wenn vollendet, für Tiere und Menschen herstellen. Die Anlage bedeckt 32 1/2 Acres, die an

Jede Aktie in der Alfalfa and Cereal Milling Company hat ungeteiltes Stimmrecht.

Jede Aktie in der Alfalfa and Cereal Milling Company nimmt voll an den Gewinnen der Gesellschaft teil.

Jede Aktie, die Sie in der Alfalfa and Cereal Milling Company kaufen, wird dazu beitragen, Ihren eigenen Markt zuhause zu etablieren.

Aktien der Alfalfa and Cereal Milling Company werden nur während einer beschränkten Zeit zum Parwert von je \$100 verkauft.



Man kaufe diese Aktien jetzt, so lange man sie noch zum Parwert erhalten