

# DIREKT ZU HAUSE SCHAFFEN?

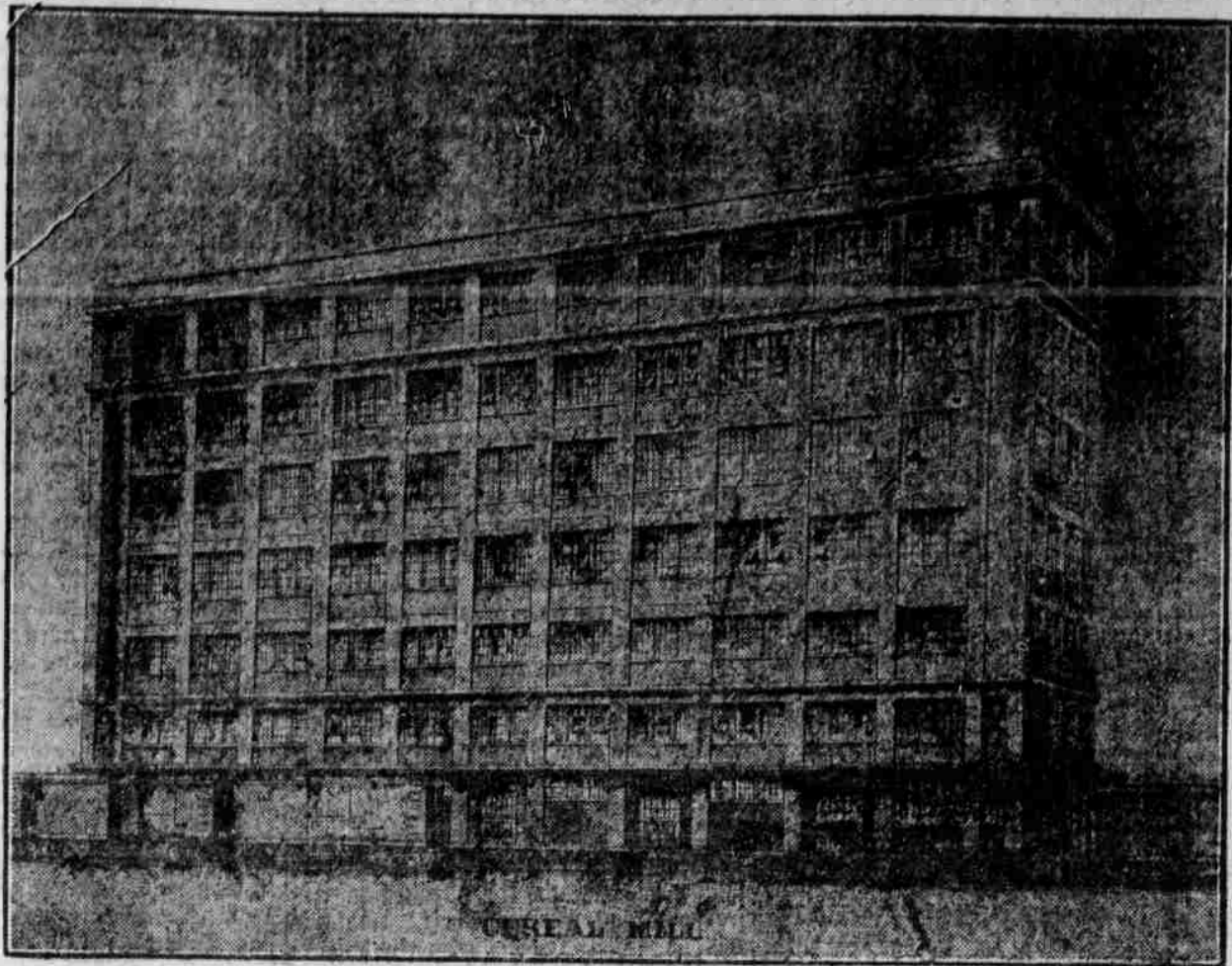
## Millling Company

\$4,000,000

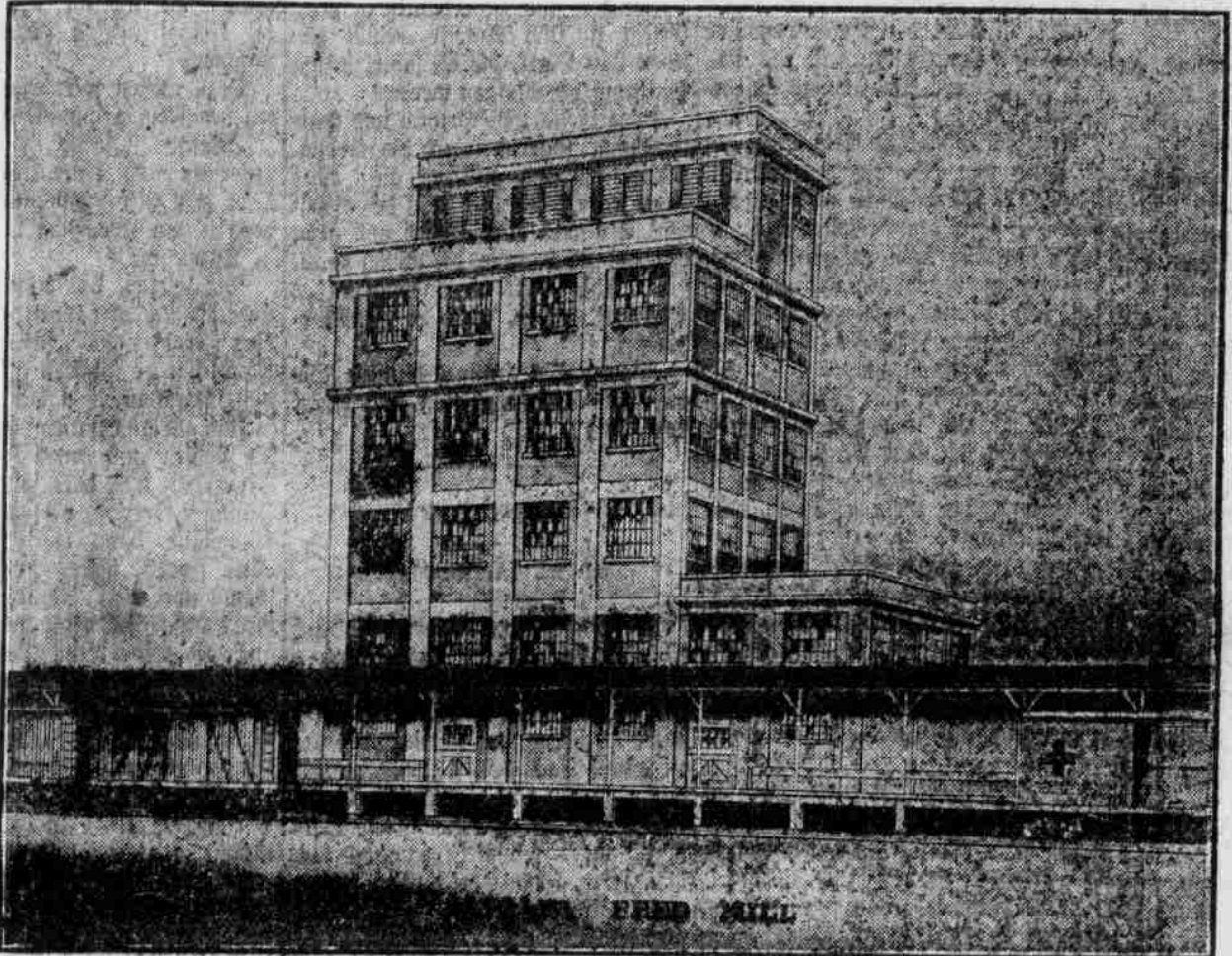


Wird Alles fabri-  
zieren in Alfalfa-  
und Cereal-  
Produkten

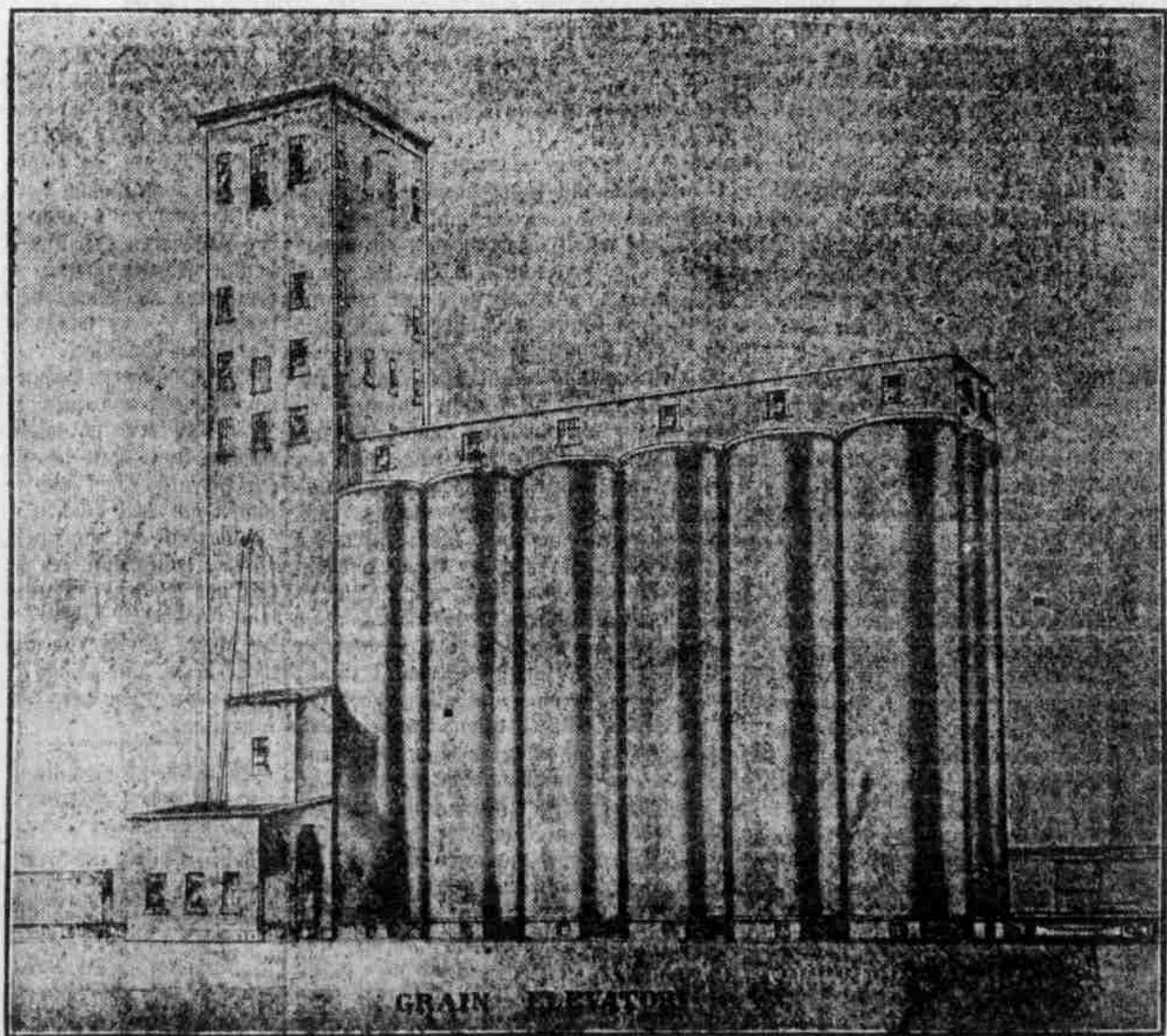
Helfen Sie, Ih-  
ren eigenen  
Markt zu  
schaffen



Die Cerealienmühle ist ein siebenstöckiger Bau aus Konkretegestell und -Fluren, mit Hochwerk aus Bad-  
steinen; sie ist arrangiert für die Herstellung von Corn, Hafer- und Weizen-Produkten, ausgestattet mit  
den neuesten verbesserten Maschinen, gesundheitslich, strikt feuerfester und nach dem Taglichtplan konstruiert,  
mit viel Sonnenlicht. Sie bedeckt einen Flächenraum von 107,832 Quadratfuß, einschließlich Ladeplatt-  
formen.



Die Alfalfamühle ist ein sechsstöckiges Gebäude, welches ungefähr 53,160 Quadratfuß, einschließlich  
Ladeplattform, enthält. Dieses Gebäude wird mit all den neuesten Maschinen und Vorrichtungen aus-  
gestattet werden zur Herstellung von irgend welchen „Inlaunierten Nationen“ und Alfalfa-Produkten und wird  
auch ausgestattet sein, um alle Arten Futtermittel, Fäufers und Viehheilmittel zu produzieren.



GRAIN ELEVATOR

Einheiten unter einer elektrischen Kraftanlage, mit einer zusammengefaß-  
fähre 5,000 Leute beschäftigen. Sie wird Alfalfa und Getreide-Produkte  
River Straße Pflasterung liegen, gegenüber dem Omaha Round House.

Die Pläne sind von der Sherman Engi-  
neering Company von Kansas City,  
Mo., fertiggestellt und der Kontrakt  
für die Konstruktion der ganzen An-  
lage ist der Pilchard Building Com-  
pany von Sioux City, Iowa, übertra-  
gen worden.

Dieser Getreide-Elevator besteht aus dem Arbeitshaus  
und den Lagerstänken, die alle durchweg aus verstärktem Kon-  
kret konstruiert werden und der größte Elevator in dieser Ge-  
gend sein wird. Er wird so errichtet werden, daß es möglich  
sein wird, mehrere Einheiten hinzuzufügen zu können.

### Informations-Kupon

Alfalfa & Cereal Milling Company,  
Grain Exchange Building,  
Sioux City, Iowa.

Senden Sie mir bitte nähere Einzelheiten über Ihre  
Anlage ohne irgendwelche Verpflichtung meinerseits.

Name .....

Adresse .....

Stadt .....

Beschäftigung .....

innen einer kurzen Zeit werden diese Aktien zu erhöhtem Preise verkauft werden