

# DIREKT ZU HAUSE SCHAFFEN?

## Milling Company

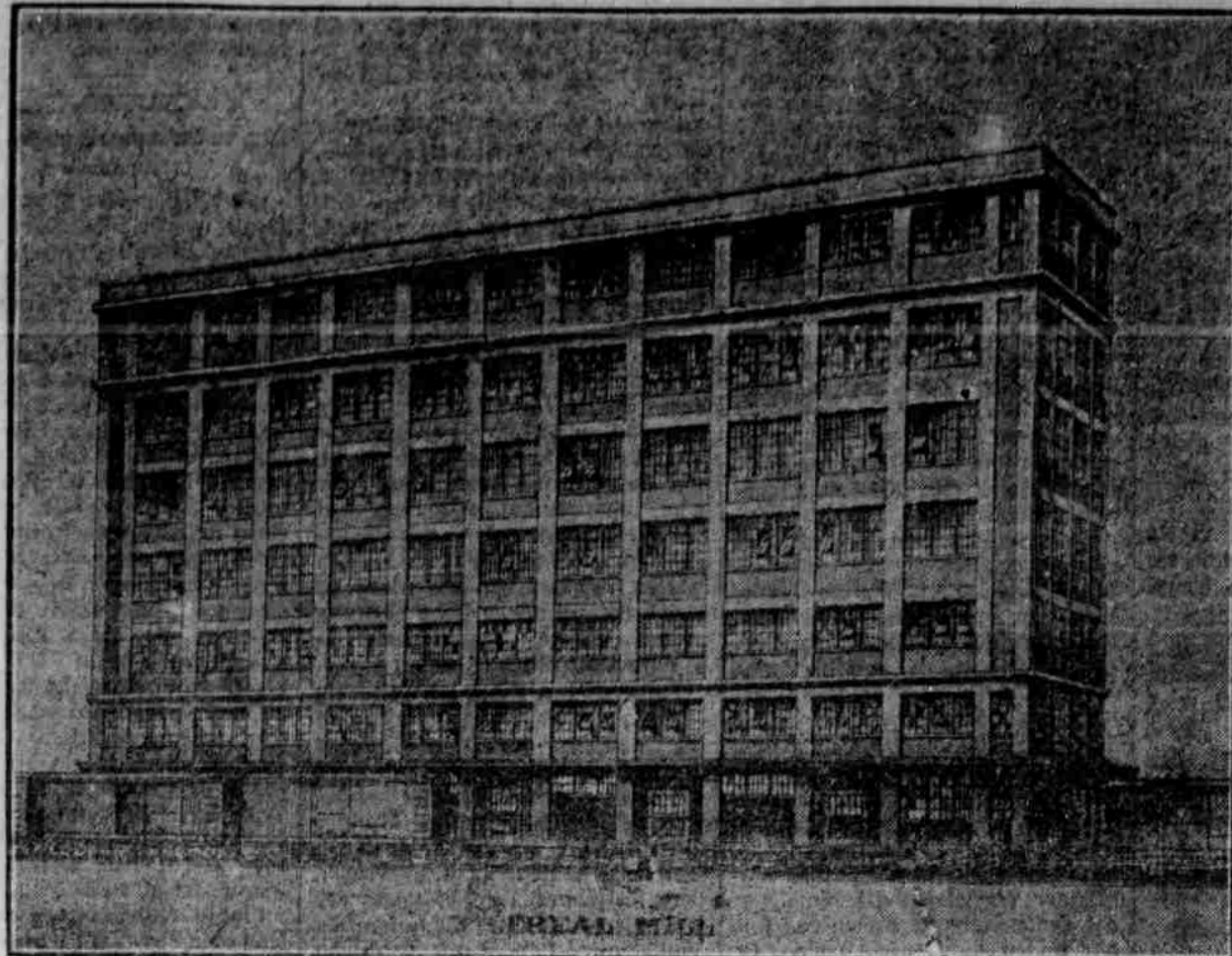
\$4,000,000

Wird Alles fabri-  
zieren in Alfalfa-  
und Cereal-  
Produkten

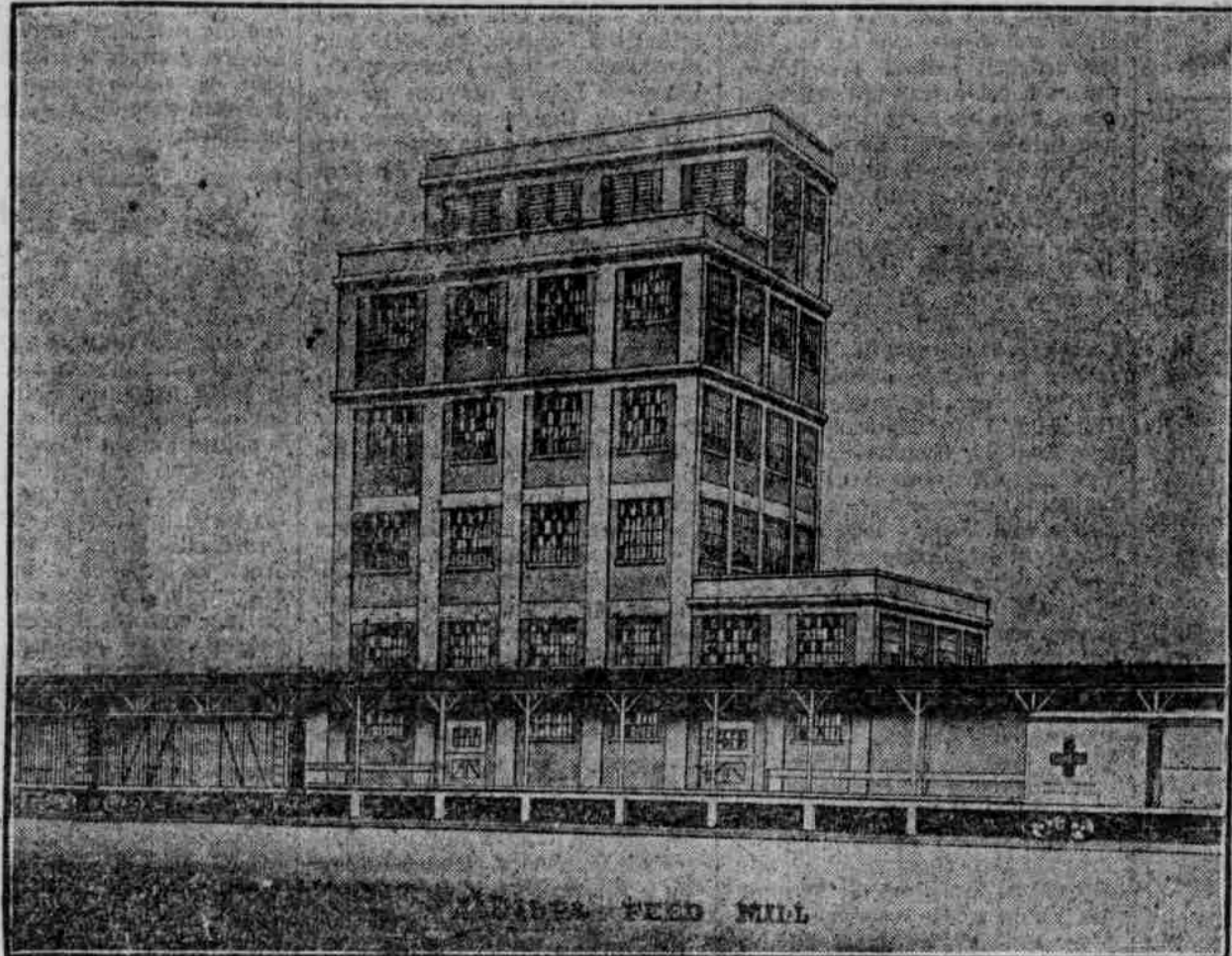
Helfen Sie, Ih-  
ren eigenen  
Markt zu  
schaffen



Einheiten unter einer elektrischen Kraftanlage, mit einer zusammengefaß-  
fähre 5,000 Leute beschäftigen. Sie wird Alfalfa und Getreide-Produkte  
River Straße Pflasterung liegen, gegenüber dem Omaha Round House.



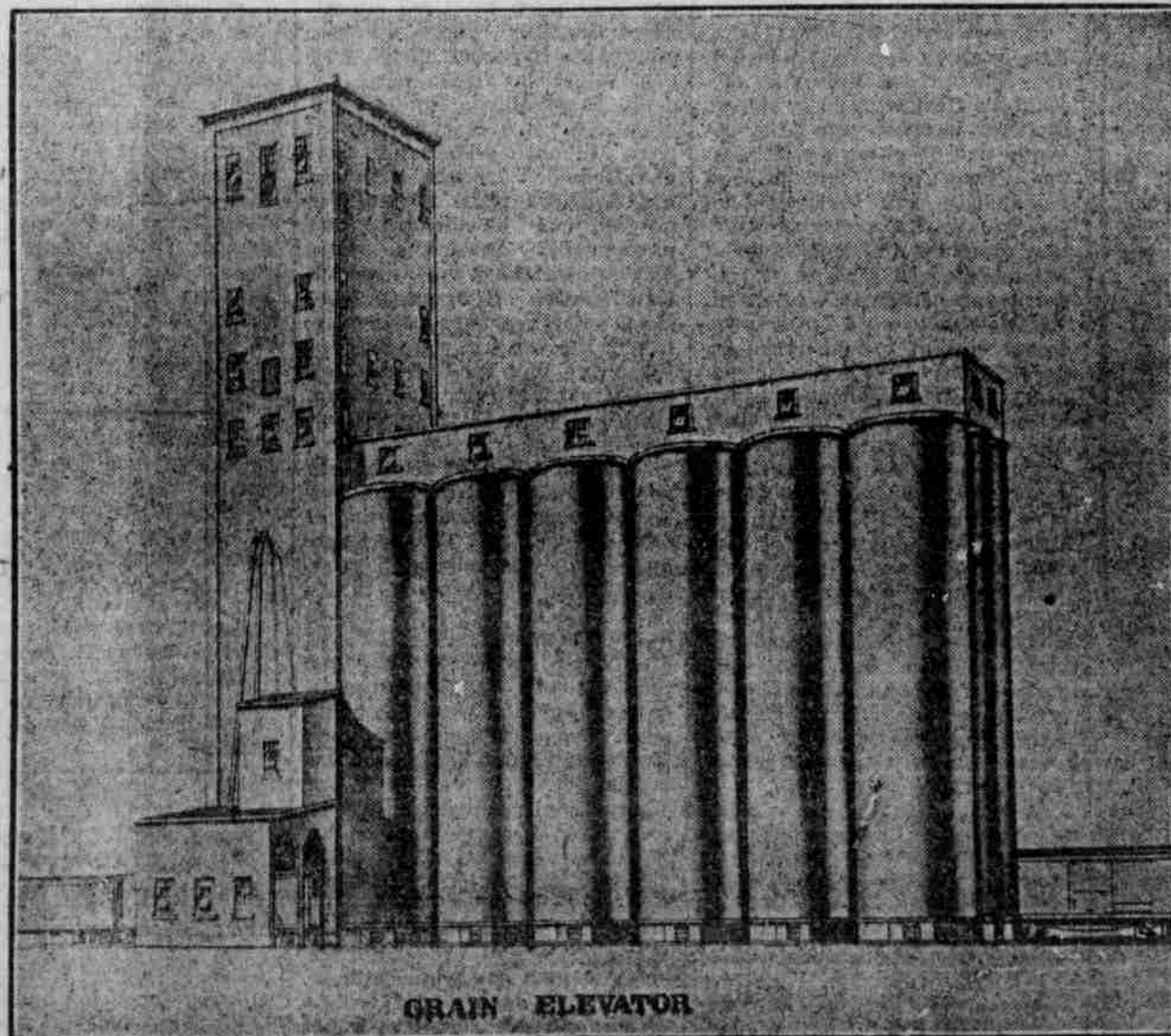
Die Cerealienmühle ist ein siebenstöckiger Bau aus Konkretelementen und -Fluren, mit Fachwerk aus Eiseisen; sie ist arrangiert für die Herstellung von Corn-, Hafer- und Weizen-Produkten, ausgestattet mit den neuesten verbesserten Maschinen, gesundheitslich, strukturfester und nach dem Taglichtplan konstruiert, mit viel Sonnenlicht. Sie bedeckt einen Flächenraum von 107,832 Quadratfuß, einschließlich Ladeplattformen.



Die Alfalfamühle ist ein sechsstöckiges Gebäude, welches ungefähr 33,160 Quadratfuß, einschließlich Ladeplattform, enthält. Dieses Gebäude wird mit all den neuesten Maschinen und Vorrichtungen ausgestattet werden zur Herstellung von irgend welchen „balanzirten Mischungen“ und Alfalfa-Produkten und wird auch ausgestattet sein, um alle Arten Futtermittel, Fischers und Viehfuttermittel zu produzieren.

Die Pläne sind von der Sherman Engineering Company von Kansas City, Mo., fertiggestellt und der Kontrakt für die Konstruktion der ganzen Anlage ist der Pilchard Building Company von Sioux City, Iowa, übertragen worden.

Dieser Getreide-Elevator besteht aus dem Arbeitshaus und den Lagertanks, die alle durchweg aus verstärktem Konkretelementen konstruiert werden und der größte Elevator in dieser Gegend sein wird. Er wird so errichtet werden, daß es möglich sein wird, mehrere Einheiten hinzuzufügen zu können.



GRAIN ELEVATOR

### Informations-Kupon

Alfalfa & Cereal Milling Company,  
Grain Exchange Building,  
Sioux City, Iowa.

Senden Sie mir bitte nähere Einzelheiten über Ihre Anlage ohne irgendwelche Verpflichtung meinerseits.

Name .....

Adresse .....

Stadt .....

Beschäftigung .....



innen einer kurzen Zeit werden diese Aktien zu erhöhtem Preise verkauft werden