

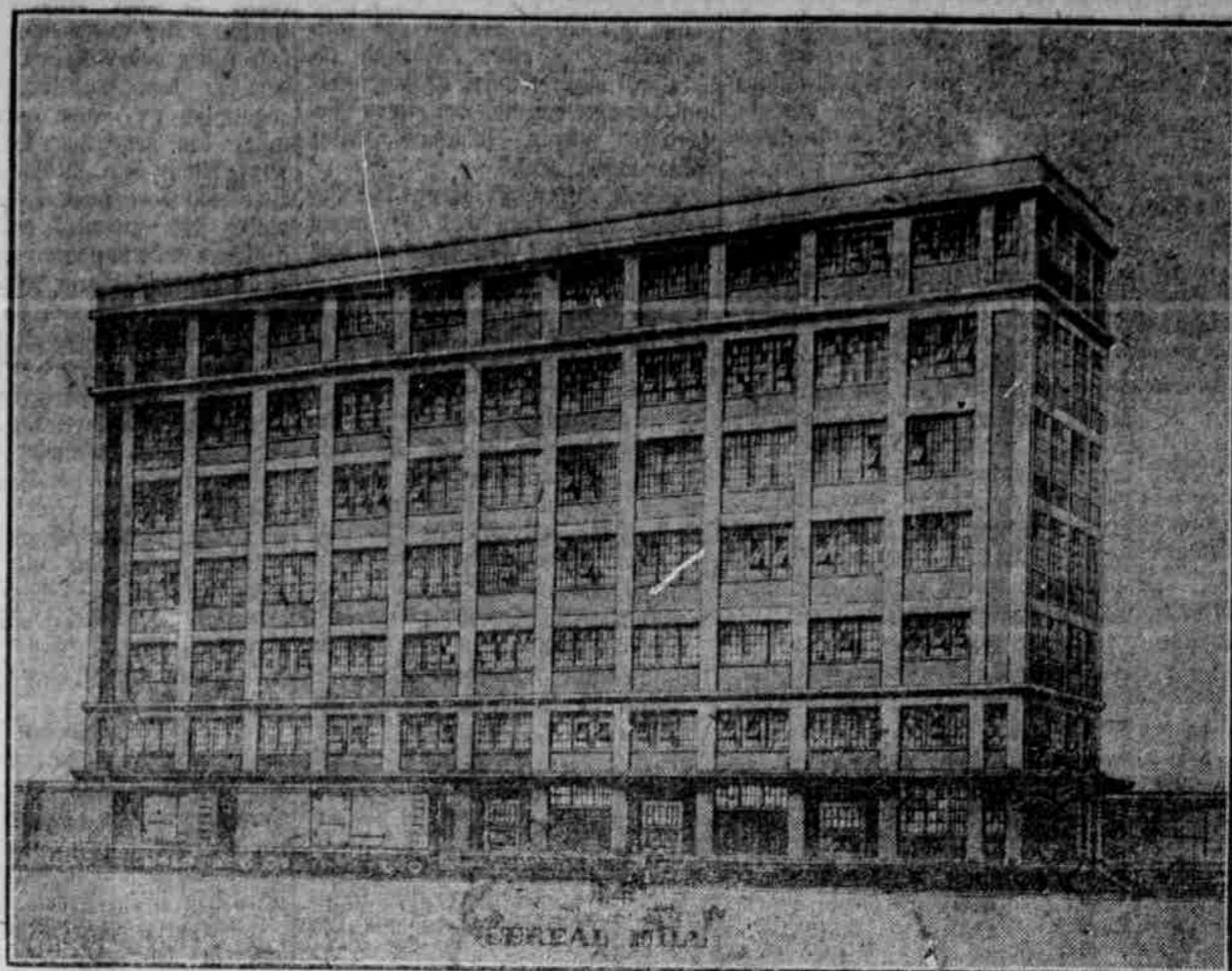
DIREKT ZU HAUSE SCHAFFEN?

Milling Company

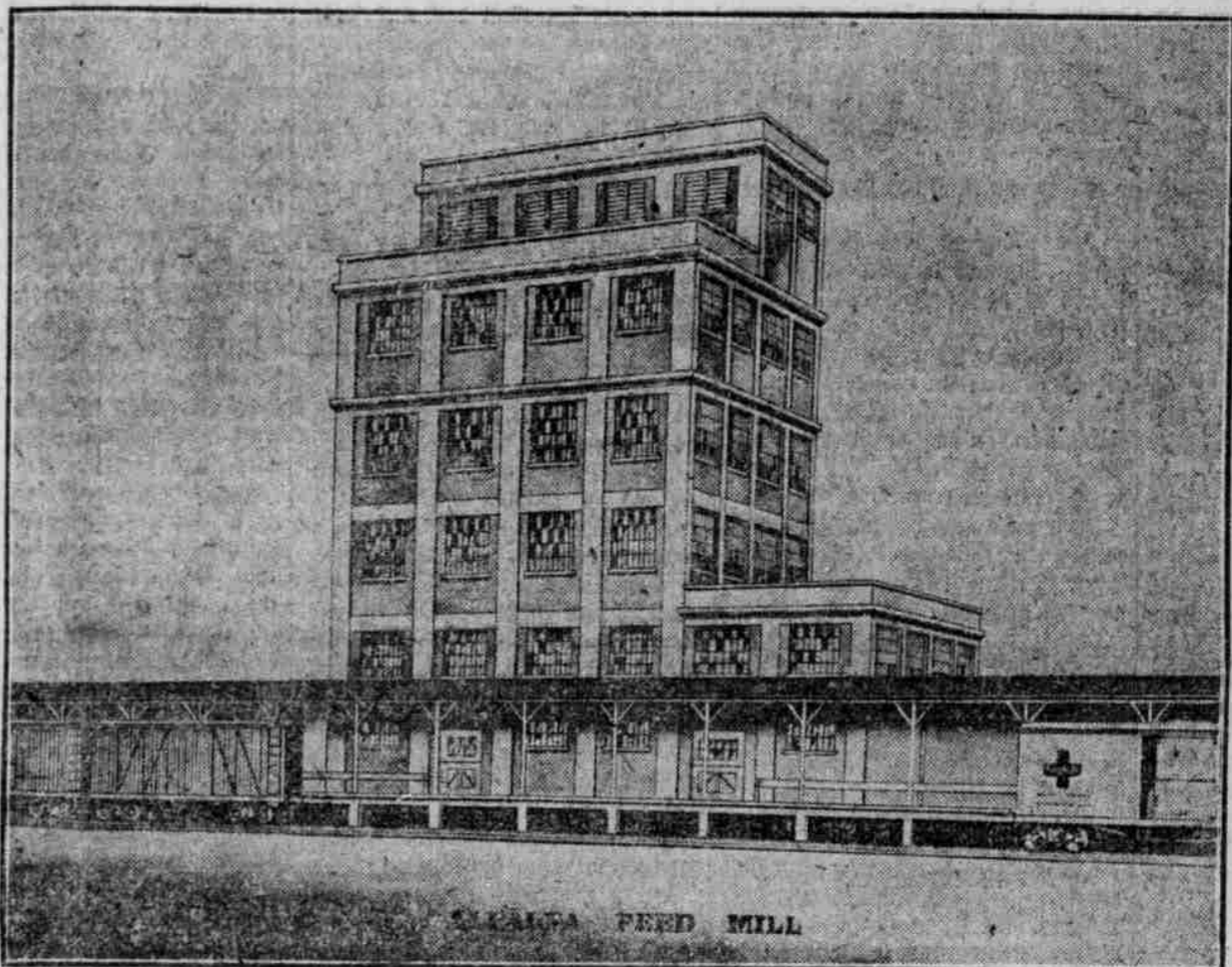
Kapital \$4,000,000

Wird Alles fabri-
zieren in Alfalfa-
und Cereal-
Produkten

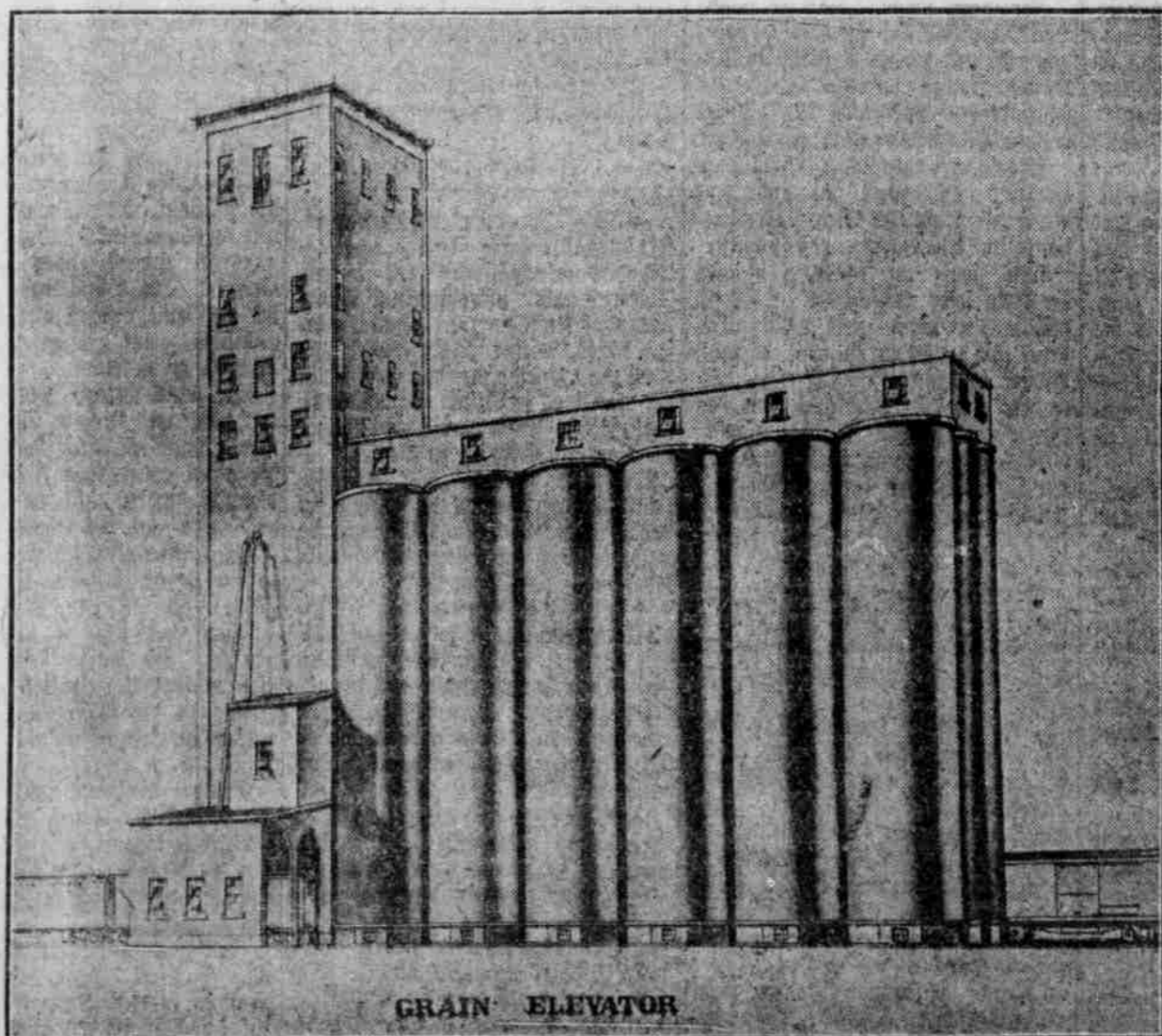
Helfen Sie, Ih-
ren eigenen
Markt zu
schaffen



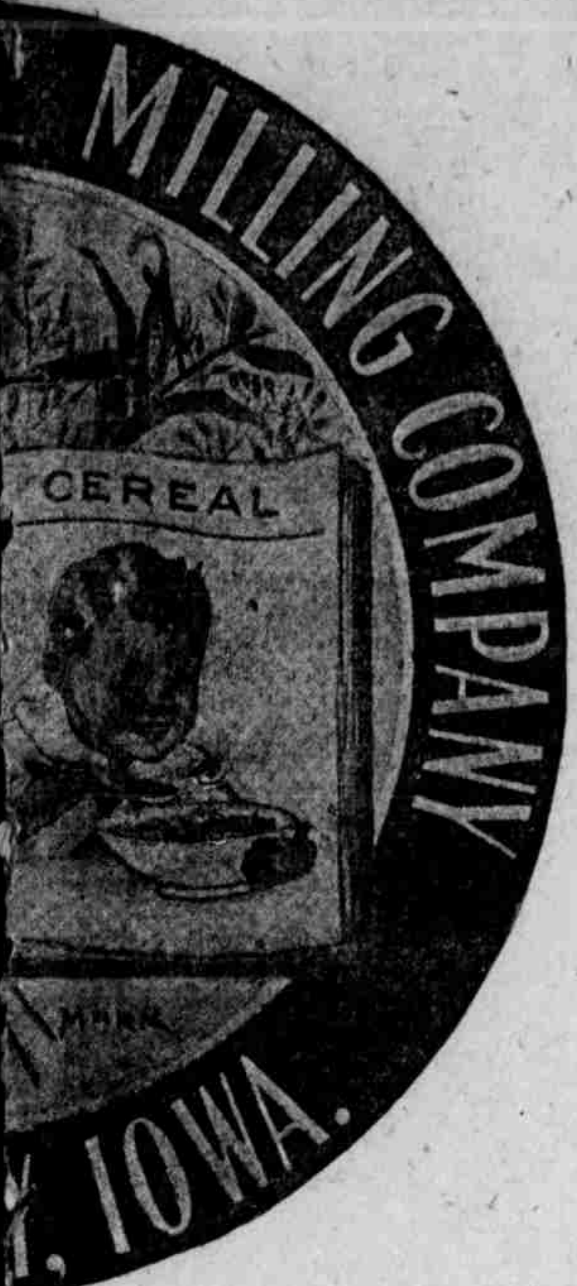
Die Cerealmühle ist ein siebenstöckiger Bau aus Konkreteisen und -Fluren, mit Fachwerk aus Backsteinen; sie ist arrangiert für die Herstellung von Corn-, Hafer- und Weizen-Produkten, ausgestattet mit den neuesten verbesserten Maschinen, gesundheitlich, feuerfester und nach dem Taglichtplan konstruiert, mit viel Sonnenlicht. Sie bedeckt einen Flächenraum von 107,832 Quadratfuß, einschließlich Ladeplattformen.



Die Alfalfamühle ist ein sechsstöckiges Gebäude, welches ungefähr 33,160 Quadratfuß, einschließlich Ladeplattform, enthält. Dieses Gebäude wird mit all den neuesten Maschinen und Vorrichtungen ausgestattet werden zur Herstellung von irgend welchen „balanzirten Mationen“ und Alfalfa-Produkten und wird auch ausgestattet sein, um alle Arten Futtermittel, Düngemittel und Viehheilmittel zu produzieren.



GRAIN ELEVATOR



Einheiten unter einer elektrischen Kraftanlage, mit einer zusammengefaß-
ungefähr 5,000 Leute beschäftigen. Sie wird Alfalfa und Getreide-Produkte
River Straße Pflasterung liegen, gegenüber dem Omaha Round House.

Die Pläne sind von der Sherman Engi-
neering Company von Kansas City,
Mo., fertiggestellt und der Kontrakt
für die Konstruktion der ganzen An-
lage ist der Pilchard Building Com-
pany von Sioux City, Iowa, übertra-
gen worden.

Dieser Getreide-Elevator besteht aus dem Arbeitshaus
und den Lagertanks, die alle durchweg aus verstärktem Kon-
kret konstruiert werden und der größte Elevator in dieser Ge-
gend sein wird. Er wird so errichtet werden, daß es möglich
sein wird, mehrere Einheiten hinzuzufügen zu können.

— Informations-Kupon —

Alfalfa & Cereal Milling Company,
Grain Exchange Building,
Sioux City, Iowa.
Senden Sie mir bitte nähere Einzelheiten über Ihre
Anlage ohne irgendwelche Verpflichtung meinerseits.
Name
Adresse
Stadt
Beschäftigung



Binnen einer kurzen Zeit werden diese Aktien zu erhöhtem Preise verkauft werden