

# BAYARD

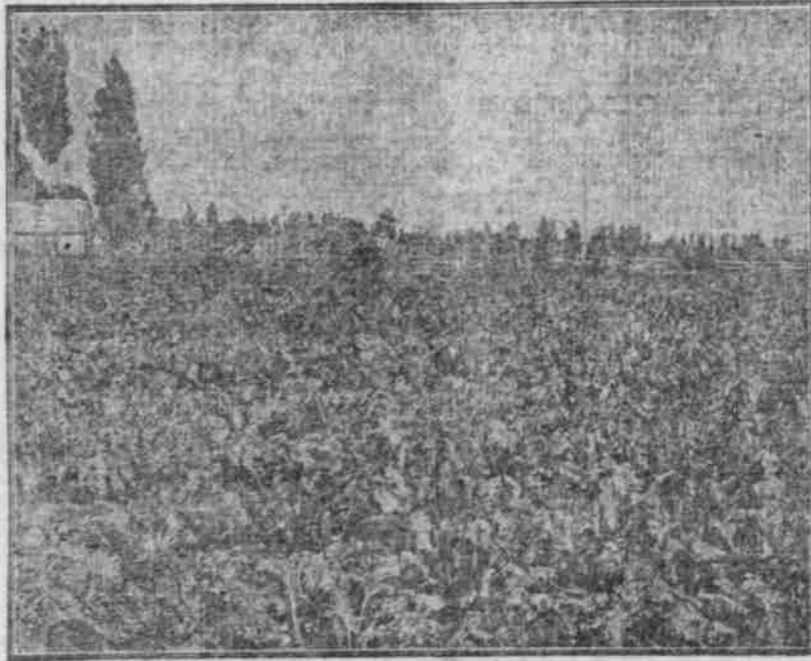
## MORRILL COUNTY

### Die am schnellsten wachsende Stadt Nebr's.

3 grosse Bauholz-Höfe in Bayard--3 Banken

### Kartoffel bringen bis zu 500 Bu. per Acker

Die Farmer in der Um-  
gebung von Bayard  
werden für Zuckerrüben  
allein dreiviertel  
Millionen  
Dollars ausbezahlt  
erhalten!



Ein Zuckerrübenfeld in der Nähe von Bayard, Nebraska.  
(Zuvorkommenheit des „Sospodar“.)

Riesenernten von  
Alfalfa  
in dieser Gegend!  
Kartoffel bringen hier  
enorme Ernten!  
Viele wohlhabende  
Deutsche hier!

Dieses Land  
wird in 5 Jah-  
ren \$300 per  
Acker wert sein

Landwerte steigen un-  
glaublich rasch.

Zuckerrüben, bringen  
von 20 bis 25 Ton-  
nen per Acker.



„Kartoffel! Na, ich sollte sagen...“  
(Zuvorkommenheit des „Sospodar“.)

Gute Schulen,  
Kirchen  
und Geschäfts-  
gelegenheiten

Bayard hat mehr  
berieseltes Land, als  
irgend eine Stadt in  
den Vereinigten Staa-  
ten.

Weitere Auskünfte erteilen nachstehende Firmen, die BAYARD Boosters sind

#### ORIN J. LATHROP

Hat vielen Farmern ein Heim gefunden und wird auch eines für Sie finden. Trockenfarmen oder Berieselungsland. Er spürt die Bargains auf. Auch Sie wünschen einen Bargain. Zuckerrübenland, Weizenland und Alfalfaland.

#### FIRST NATIONAL BANK

Die stets geschäftige Bank, die allen fortschrittlichen Bewegungen ihre vollste Unterstützung angedeihen läßt. Prompte Geschäftserledigung, zuvorkommende Behandlung, verlässliche Geschäftsleitung. Geo. Cronkleton, Kassierer.

#### O'SHEA & FRICKE

Diese alte, erfahrene und verlässliche Firma.—Herr Fricke ist deutscher Abstammung und hat bereits zahlreichen Deutschen zu höchst profitablen Farmen verholfen. Wenn Sie nach Bayard kommen, dann spricht vor. L. A. Fricke, Geschäftsleiter.