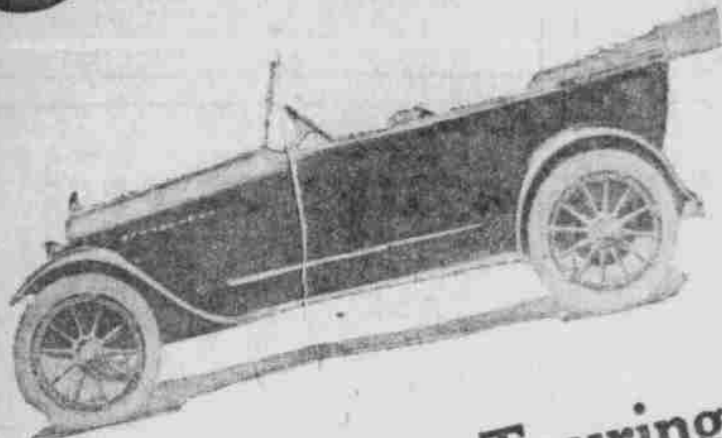


Chalmers



7-Passagier Touring

Chalmers Touring Cars wurden stets von einem bestimmten Gesichtspunkt aus konstruiert. Gleichzeitig wurde aber nicht von den bekannten Grundsätzen in der Herstellung von Motor Cars abgewichen.

Es ist Tatsache, daß Verbesserungen vorgenommen wurden, um den vergrößerten Anforderungen bezüglich Eleganz und Bequemlichkeit gerecht zu werden, doch wurden im Allgemeinen sehr wenige mechanische Änderungen vorgenommen.

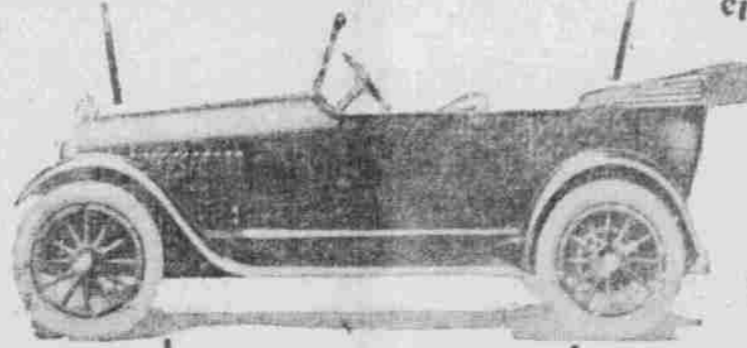
Das mechanische Anpassungsvermögen der Chalmers Modelle zu allen Fahrverhältnissen ist über alle Zweifel erhoben. Sie brauchen sich nur an Chalmers Eigentümer zu wenden oder aufgestellte Chalmers Rekorde in Betracht zu ziehen, um sich von dieser Behauptung zu überzeugen.



WESTERN MOTOR CAR CO.

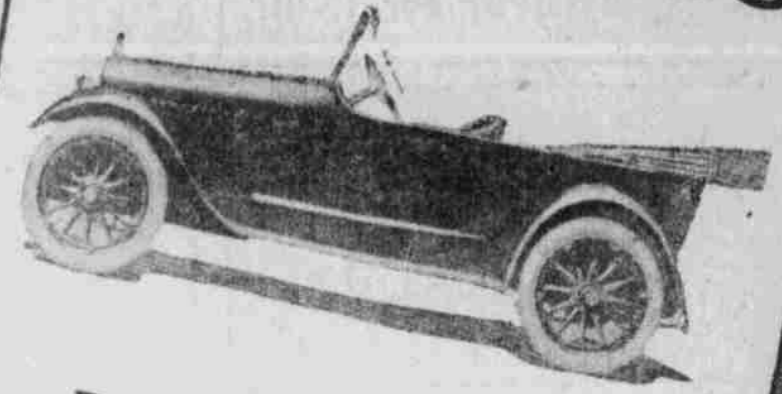
Personal und Prinzipien
Das Personal der Western Motor Car Company hat als Haupt Herrn Charles R. Hannan, Jr., einen Mann, der in den finanziellen Kreisen des Mittelwestens gut und vorteilhaft bekannt ist. E. V. Abbott und Walter S. Johnson sind Männer mit großer Automobil-Erfahrung. Ihre Fähigkeiten werden durch die großen Geschäftserfolge der Western Motor Car Company bewiesen.

Ein striktes Festhalten an den realen Geschäftsprinzipien und einer „ehrlichen und realen Behandlung für Jedermann“ folgte dieser Firma seit ihrer Gründung.



5-Passenger Touring

Chalmers



Duplex 4-Passagier

Dies ist, wir können es mit Recht sagen, eine Spezial-Karosserie für ein Chalmers Gerüst. Der gleiche kraftvolle Motor. Dasselbe Springfedersystem—tatsächlich dieselbe mechanische Ausführung in jeder Beziehung.

Entworfen für den Mann oder Frau, welche etwas Apartes wünschen—mit einem bequemen Hintersitz. Wenn Sie in dieser Car fahren, brauchen Sie sich nicht einzuzwängen, brauche 4-Passagier Car. Diese Modelle sind schwarz lackiert und haben rote Räder und Verzierungen—gerade genügend rot, um den Eindruck zu heben.

5-Passagier Touring

Das 5-Passagier Modell ist beinahe eine genaue Nachbildung der 7-Passagier Chalmers, nur daß das Gerüst und die Karosserie etwas kleiner sind, wodurch auch das Gewicht etwas verringert wird, aber trotzdem fünf Personen die gleiche Bequemlichkeit und Wirklichkeit bietet.

Diese fünfzehn neuen Rekorde werden von der CHALMERS gehalten

NEUE MEILENREKORDE

1 Meile 44.37	4 Meilen 2:54.61	15 Meilen 10:58.55	50 Meilen 36:12.95
2 Meilen 1:27.44	5 Meilen 3:59.85	20 Meilen 14:50.50	75 Meilen 54:32.45
3 Meilen 2:11.80	10 Meilen 7:16.80	25 Meilen 18:15.67	100 Meilen 1:12:10.17

NEUE ZEITREKORDE

1 Stunde, 83 Meilen

12 Stunden, 957 Meilen

24 Stunden, 1898 Meilen

Alle diese Rekorde werden offiziell von der American Automobile Association bestätigt.

CHALMERS

TOURING CAR, 5-PASSENGER . . . \$1250	TOWN CAR, 7-PASSENGER . . . \$2925
TOURING CAR, 7-PASSENGER . . . \$1350	TOWN CAR LANDAULET . . . \$3025
STANDARD ROADSTER . . . \$1250	LIMOUSINE, 7-PASSENGER . . . \$2925
TOURING SEDAN . . . \$1850	LIMOUSINE LANDAULET . . . \$3025
CABRIOLET, 3-PASSENGER . . . \$1625	RECORD SPEEDSTER . . . \$2500
DUPLIX, 4-PASSENGER . . . \$1475	

Alle Preise f. C. B. Detroit und können ohne Benachrichtigung geändert werden.

WESTERN MOTOR CAR COMPANY



Dieses Monogramm am Radiator steht für alles, was Sie von einer Motor Car verlangen können.



Dieses Monogramm am Radiator steht für alles, was Sie von einer Motor Car verlangen können.

2054 Farnam Street
Western Distributors
Omaha, Neb.
CHAS. R. HANNAN, JR., President.
E. V. ABBOTT, Vice President and General Manager
WALTER S. JOHNSON, Secretary and Sales Manager
Branches—Lincoln, Hooper, Hastings, Nebraska, and Wichita, Kansas.

Phone Douglas 4904

Wir heißen alle Ah-Sar Ben Besucher herzlich willkommen!