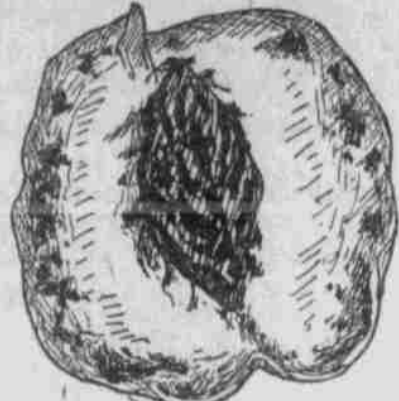


Für Farm und Garten

Der grüne Soldatenkäfer.

Erst vor ungefähr sechs Jahren wurde man in diesem Lande auf ein Insekt aufmerksam, das im Staate Ohio einen großen Schaden an den pflanzlichen Anbau und selbst auch in fast allen anderen Staaten, sowie in Kanada, sich in unbeschreiblicher Weise bemerkt hat.



Querschnitt eines von dem Soldatenkäfer befallenen Kirschkerns.

Winterquartier hervor, bis beständiges warmes Wetter eingetreten ist. Erst in der zweiten Woche des Juni findet man sie meistens in größerer Menge.

Gegen Mitte und Ende Juni beginnt die Zahl der ausgewachsenen Käfer abzunehmen, bis man Mitte Juli fast gar keine mehr antrifft. Die Entwicklung der jungen Brut dauert bis in die letzte Woche des August oder Anfang September hinein.

Wann man die Käfer abnimmt, bis man Mitte Juli fast gar keine mehr antrifft. Die Entwicklung der jungen Brut dauert bis in die letzte Woche des August oder Anfang September hinein.

Gegen Fäulnis eingestellter Kartoffeln.

Wann man die Käfer abnimmt, bis man Mitte Juli fast gar keine mehr antrifft. Die Entwicklung der jungen Brut dauert bis in die letzte Woche des August oder Anfang September hinein.

Wann man die Käfer abnimmt, bis man Mitte Juli fast gar keine mehr antrifft. Die Entwicklung der jungen Brut dauert bis in die letzte Woche des August oder Anfang September hinein.

Wann man die Käfer abnimmt, bis man Mitte Juli fast gar keine mehr antrifft. Die Entwicklung der jungen Brut dauert bis in die letzte Woche des August oder Anfang September hinein.

Wann man die Käfer abnimmt, bis man Mitte Juli fast gar keine mehr antrifft. Die Entwicklung der jungen Brut dauert bis in die letzte Woche des August oder Anfang September hinein.

Wann man die Käfer abnimmt, bis man Mitte Juli fast gar keine mehr antrifft. Die Entwicklung der jungen Brut dauert bis in die letzte Woche des August oder Anfang September hinein.

und nimmt die überschüssige Feuchtigkeit auf. Der Gewächsmann hat auch noch eine weitere Verwendungsort des kaltes ausprobiert und kann einen durchschlagenden Erfolg hierüber nachweisen.

Die Weltmaschine. In den vorletzten Jahren sind verschiedene neue Weltmaschinen in den Handel gekommen und mit großem Erfolg angewandt worden.

Wann man die Käfer abnimmt, bis man Mitte Juli fast gar keine mehr antrifft. Die Entwicklung der jungen Brut dauert bis in die letzte Woche des August oder Anfang September hinein.

Wann man die Käfer abnimmt, bis man Mitte Juli fast gar keine mehr antrifft. Die Entwicklung der jungen Brut dauert bis in die letzte Woche des August oder Anfang September hinein.

Wann man die Käfer abnimmt, bis man Mitte Juli fast gar keine mehr antrifft. Die Entwicklung der jungen Brut dauert bis in die letzte Woche des August oder Anfang September hinein.

Wann man die Käfer abnimmt, bis man Mitte Juli fast gar keine mehr antrifft. Die Entwicklung der jungen Brut dauert bis in die letzte Woche des August oder Anfang September hinein.

Wann man die Käfer abnimmt, bis man Mitte Juli fast gar keine mehr antrifft. Die Entwicklung der jungen Brut dauert bis in die letzte Woche des August oder Anfang September hinein.

Offener Schreibbrief des Philipp Sauerampfer.



Mein lieber Herr Redaktionsrat: Ich bin in mein letzte Schreibbrief geflohen, wie die Söhne des Söhne...

Wann man die Käfer abnimmt, bis man Mitte Juli fast gar keine mehr antrifft. Die Entwicklung der jungen Brut dauert bis in die letzte Woche des August oder Anfang September hinein.

Wann man die Käfer abnimmt, bis man Mitte Juli fast gar keine mehr antrifft. Die Entwicklung der jungen Brut dauert bis in die letzte Woche des August oder Anfang September hinein.

Wann man die Käfer abnimmt, bis man Mitte Juli fast gar keine mehr antrifft. Die Entwicklung der jungen Brut dauert bis in die letzte Woche des August oder Anfang September hinein.

Wann man die Käfer abnimmt, bis man Mitte Juli fast gar keine mehr antrifft. Die Entwicklung der jungen Brut dauert bis in die letzte Woche des August oder Anfang September hinein.

Wann man die Käfer abnimmt, bis man Mitte Juli fast gar keine mehr antrifft. Die Entwicklung der jungen Brut dauert bis in die letzte Woche des August oder Anfang September hinein.

das er der nämliche Keller war, wo ich mit in den Flimmer komme hin. Weil, da ich in der Winterzeit...

Wann man die Käfer abnimmt, bis man Mitte Juli fast gar keine mehr antrifft. Die Entwicklung der jungen Brut dauert bis in die letzte Woche des August oder Anfang September hinein.

Wann man die Käfer abnimmt, bis man Mitte Juli fast gar keine mehr antrifft. Die Entwicklung der jungen Brut dauert bis in die letzte Woche des August oder Anfang September hinein.

Wann man die Käfer abnimmt, bis man Mitte Juli fast gar keine mehr antrifft. Die Entwicklung der jungen Brut dauert bis in die letzte Woche des August oder Anfang September hinein.

Wann man die Käfer abnimmt, bis man Mitte Juli fast gar keine mehr antrifft. Die Entwicklung der jungen Brut dauert bis in die letzte Woche des August oder Anfang September hinein.

Wann man die Käfer abnimmt, bis man Mitte Juli fast gar keine mehr antrifft. Die Entwicklung der jungen Brut dauert bis in die letzte Woche des August oder Anfang September hinein.

Wann man die Käfer abnimmt, bis man Mitte Juli fast gar keine mehr antrifft. Die Entwicklung der jungen Brut dauert bis in die letzte Woche des August oder Anfang September hinein.

Stachellose Bienen. Mit den Namen Meliponen und Trigonen werden zwei Bienengattungen Brasiliens bezeichnet, die in ihren Lebensgewohnheiten von denen unserer Honigbienen sehr abweichen.

Wann man die Käfer abnimmt, bis man Mitte Juli fast gar keine mehr antrifft. Die Entwicklung der jungen Brut dauert bis in die letzte Woche des August oder Anfang September hinein.

Wann man die Käfer abnimmt, bis man Mitte Juli fast gar keine mehr antrifft. Die Entwicklung der jungen Brut dauert bis in die letzte Woche des August oder Anfang September hinein.

Wann man die Käfer abnimmt, bis man Mitte Juli fast gar keine mehr antrifft. Die Entwicklung der jungen Brut dauert bis in die letzte Woche des August oder Anfang September hinein.

Wann man die Käfer abnimmt, bis man Mitte Juli fast gar keine mehr antrifft. Die Entwicklung der jungen Brut dauert bis in die letzte Woche des August oder Anfang September hinein.

Wann man die Käfer abnimmt, bis man Mitte Juli fast gar keine mehr antrifft. Die Entwicklung der jungen Brut dauert bis in die letzte Woche des August oder Anfang September hinein.

Wann man die Käfer abnimmt, bis man Mitte Juli fast gar keine mehr antrifft. Die Entwicklung der jungen Brut dauert bis in die letzte Woche des August oder Anfang September hinein.

Altelei für's Haus. Das Abfärben der Anstriche zu fäubern. Man gebe etwas Kochsalz zu dem Kalt.

Wann man die Käfer abnimmt, bis man Mitte Juli fast gar keine mehr antrifft. Die Entwicklung der jungen Brut dauert bis in die letzte Woche des August oder Anfang September hinein.

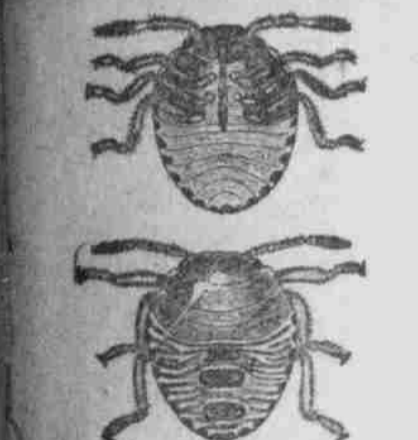
Wann man die Käfer abnimmt, bis man Mitte Juli fast gar keine mehr antrifft. Die Entwicklung der jungen Brut dauert bis in die letzte Woche des August oder Anfang September hinein.

Wann man die Käfer abnimmt, bis man Mitte Juli fast gar keine mehr antrifft. Die Entwicklung der jungen Brut dauert bis in die letzte Woche des August oder Anfang September hinein.

Wann man die Käfer abnimmt, bis man Mitte Juli fast gar keine mehr antrifft. Die Entwicklung der jungen Brut dauert bis in die letzte Woche des August oder Anfang September hinein.

Wann man die Käfer abnimmt, bis man Mitte Juli fast gar keine mehr antrifft. Die Entwicklung der jungen Brut dauert bis in die letzte Woche des August oder Anfang September hinein.

Wann man die Käfer abnimmt, bis man Mitte Juli fast gar keine mehr antrifft. Die Entwicklung der jungen Brut dauert bis in die letzte Woche des August oder Anfang September hinein.



Wann man die Käfer abnimmt, bis man Mitte Juli fast gar keine mehr antrifft. Die Entwicklung der jungen Brut dauert bis in die letzte Woche des August oder Anfang September hinein.

Wann man die Käfer abnimmt, bis man Mitte Juli fast gar keine mehr antrifft. Die Entwicklung der jungen Brut dauert bis in die letzte Woche des August oder Anfang September hinein.



Wann man die Käfer abnimmt, bis man Mitte Juli fast gar keine mehr antrifft. Die Entwicklung der jungen Brut dauert bis in die letzte Woche des August oder Anfang September hinein.

Wann man die Käfer abnimmt, bis man Mitte Juli fast gar keine mehr antrifft. Die Entwicklung der jungen Brut dauert bis in die letzte Woche des August oder Anfang September hinein.



Wann man die Käfer abnimmt, bis man Mitte Juli fast gar keine mehr antrifft. Die Entwicklung der jungen Brut dauert bis in die letzte Woche des August oder Anfang September hinein.

Wann man die Käfer abnimmt, bis man Mitte Juli fast gar keine mehr antrifft. Die Entwicklung der jungen Brut dauert bis in die letzte Woche des August oder Anfang September hinein.