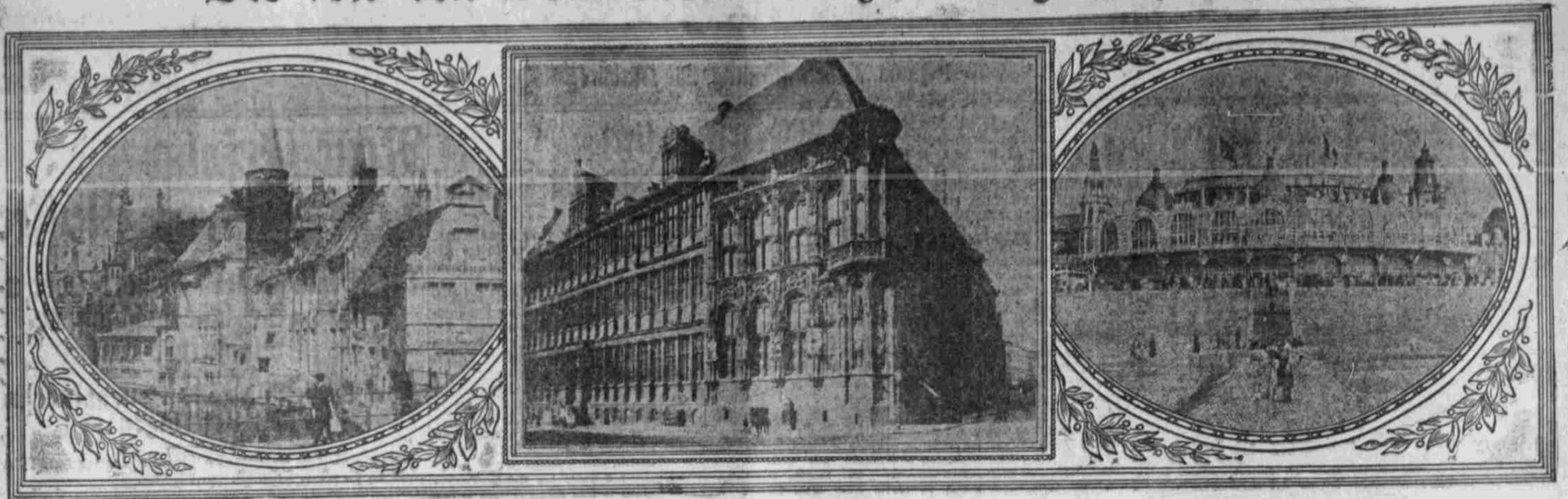


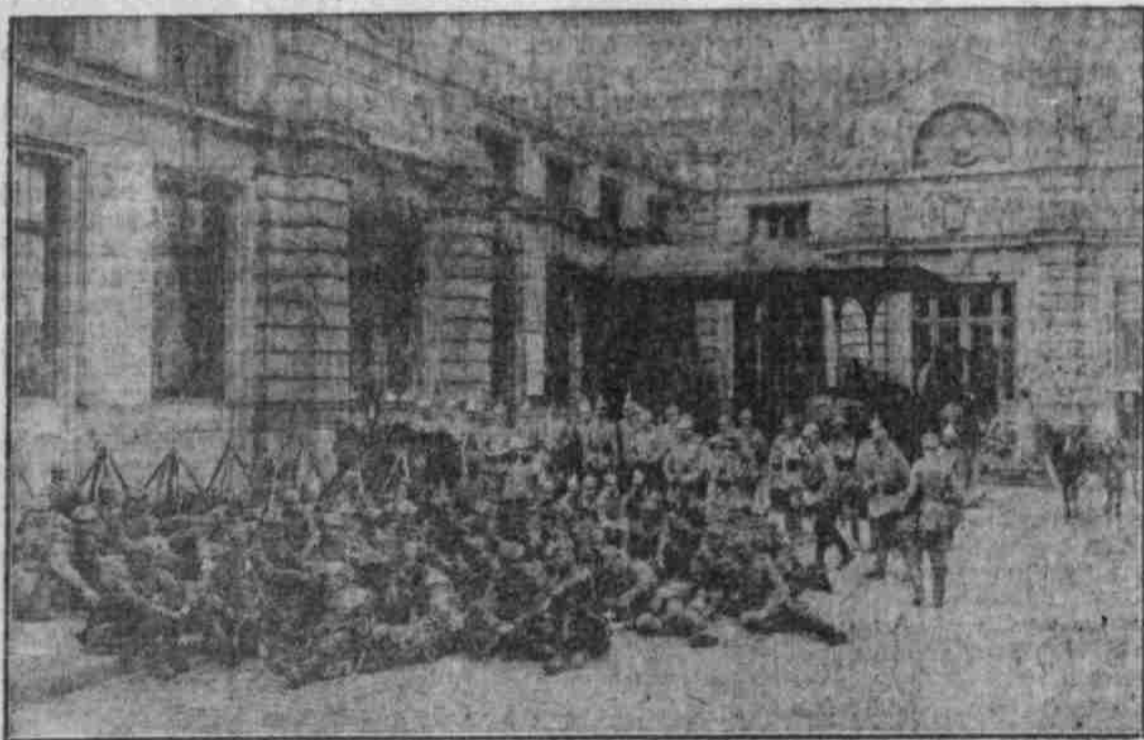
Die von den Deutschen besetzten belgischen Städte.



Der Rosaire Quai in Brügge.

Das Rathhaus in Ghent.

Der Kursaal in Ostende.



Deutsche Soldaten lagern vor dem Bahnhof in Lüttich.



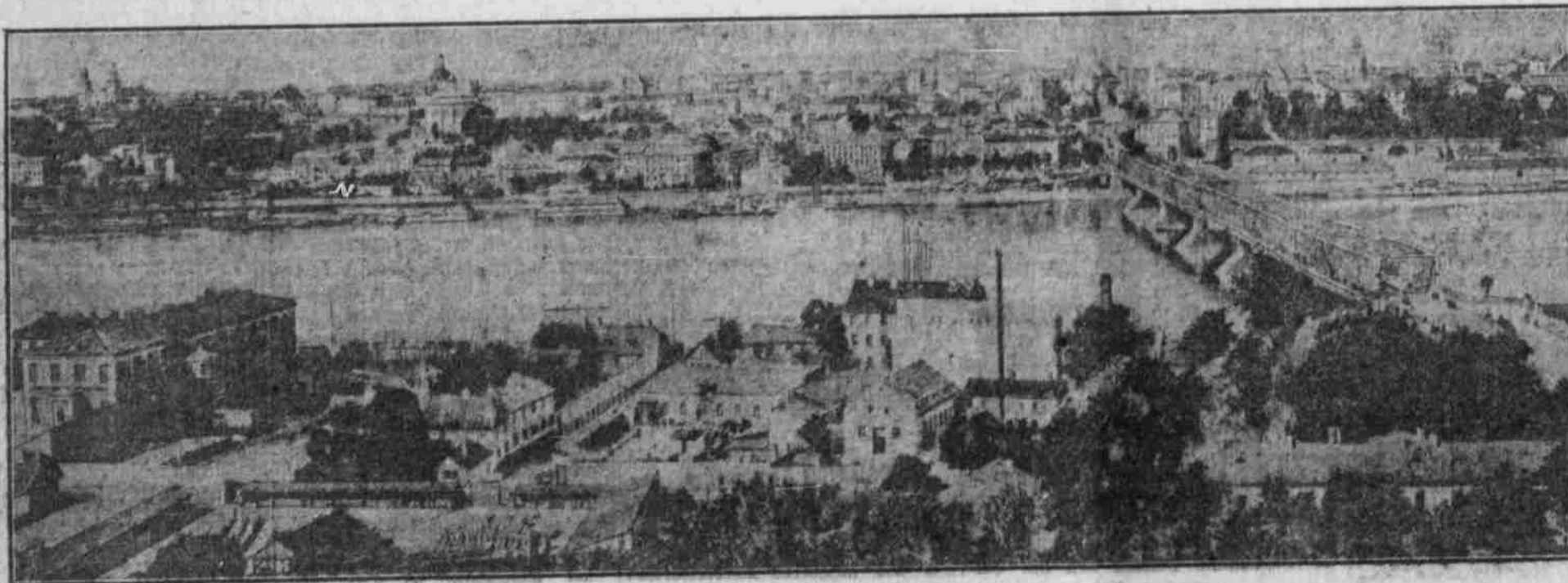
Hafenbild mit Steen-Museum.



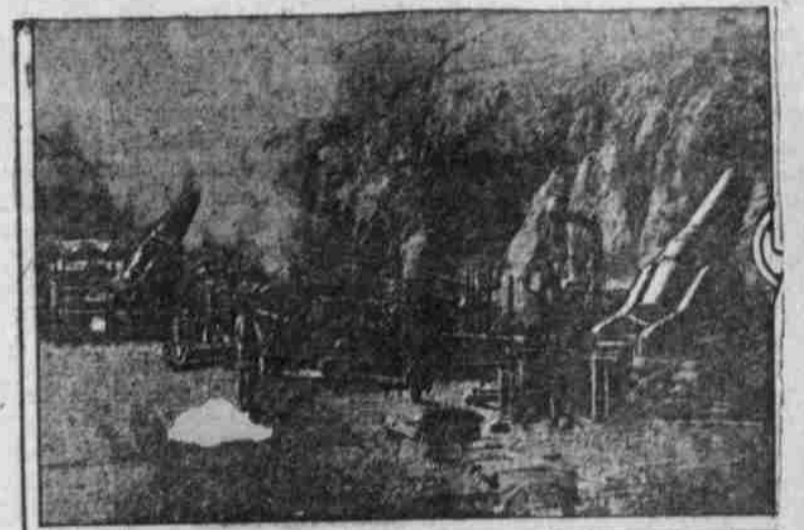
Wie die Franzosen über ihr eigenes
Heer denken:

„Welcher ist nun der Kriegsfuß?“

Spitzelkennung auf die Einzelnen im französi-
schen Heer aus der Zeit erst in Berlin einge-
trossen Pariser Zeitungs-„Le Monde“ vom
1. August.



Gesamtansicht von Warschau.



BATTERIE FÜR ZWEI STÜCK 20cm-HAUBITZEN



Die Deutschen und Oesterreicher treffen in Przemyśl zusammen.



Gen. Voigt, Rheg.