

Wolf Bros. Tent & Awning Co. Zelte, Markisen, Segeltuch, Pferde-Wagen- und "Stach"-Bedeckungen. Zelte zu vermieten. Wir führen hier, was zum Zeit und Plätzen gehört.

Falls Sie Ihre Haushaltungs-Gegenstände transportieren oder aufbewahren lassen wollen, dann telefonieren Sie Douglas 394 Gordon Fireproof Warehouse & Van Co. 219 nördliche 11. Strasse

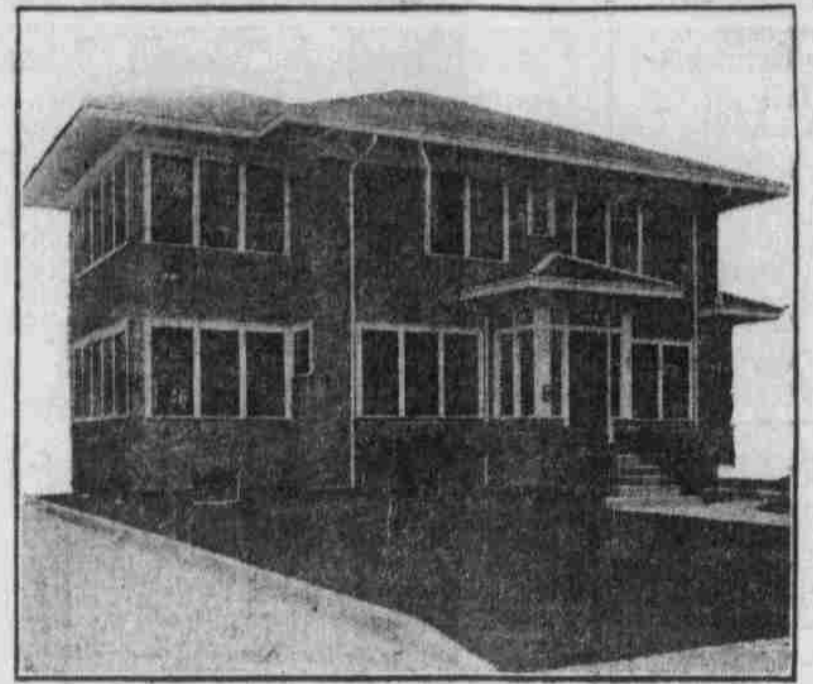
TWIN CITY EXPRESS CO. Befördert alle Sorten Frucht und Baggage nach und von allen Bahnhöfen nach allen Stadtteilen. Beförderungen von Baggon-Ladungen besonders genehmigt. Tel. Doug. 1717. Office: 1623 Davenport Str. Omaha, Neb.

Günstige Gelegenheit! German-American Life Insurance Company OMAHA, NEBRASKA. Stellungen offen für erstklassige Agenten. Bee Gebäude, Omaha.

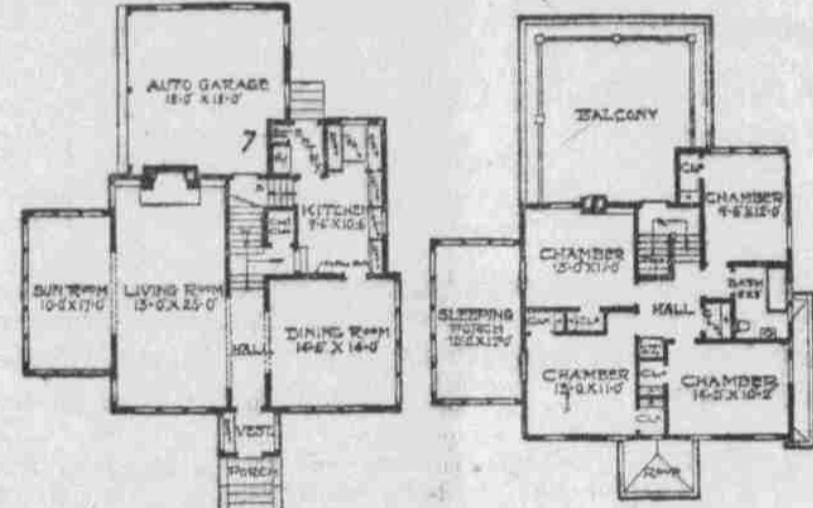
AN STRASSENBAHN-PASSAGIERE! Die Gesellschaft hat Regeln, deren Einführung zur der Verbesserung im Verkehr zu fördern hat zu hindern guten Bedienung absolut notwendig sind. Der gute Bürger, wünscht, sollte willig diese Regeln beachten.

OMAHA & COUNCIL BLUFFS STREET RAILWAY COMPANY. Vereins-Kalender der deutschen Vereine von Omaha und Umgegend. Die besten Vereine deutscher Vereine von Omaha und Umgegend sind im Verzeichnis...

Das Eigenheim Winke für seine Konstruktion und Einrichtung. Kombiniertes Wohnhaus und Office.



Perspektiv-Ansicht — nach einer Photographie.



Plan des ersten Stocks. Plan des zweiten Stocks.

Diese Pläne sind besonders für das Heim von Standespersonen entworfen. Kann auf einem Grundstück von ungefähr 60 Fuß Breite errichtet werden. Saunen, Wohn- und Freizeitsimmer befinden sich dicht beisammen. Kombinationstreppe. Die Küche hat eingebaute Telleregele und Frühstücksdecke. Kühlschrank und Bekledene neben dem reichhaltigen Eingang. Garage groß genug für eine große und eine kleine Car. Das zweite Stockwerk hat vier Schlafzimmer und eine Salaberanda. Größe 32 Fuß weit und 8 Fuß hoch über dem Hauptteil. Keller tiefen, erstes Stockwerk 9 und zweites Stockwerk 8 Fuß hoch. Keine Bodenrammen. Steiler unter dem ganzen Haus. Abgefertigt in rotem Eichenholz mit Birkenholzwandverkleidung und Fußböden. Baukosten \$4,500.00.

Gebraucht HY-TEX Ziegelsteine HYDRAULIC PRESS BRICK CO., 1302 W. O. W. Building, OMAHA. Bedeutendste Fabrikanten und Verkäufer glänzender Ziegel in der Welt

St. Joseph's Verein, German-American Camp No. 104, Cerecherisch-Ungarn Verein, Cerecherisch-Ungarn Frauen-Verein, Cerecherisch-Ungarn Männer-Verein, Cerecherisch-Ungarn Frauen-Verein, Cerecherisch-Ungarn Männer-Verein, Cerecherisch-Ungarn Frauen-Verein, Cerecherisch-Ungarn Männer-Verein.

T. F. BALFE PLUMBING & HEATING Before Buying Figure With Me

Melchior Leis & Son Grundeigentums - Händler und Versicherungs-Agenten Seit 1888 im Geschäft. Tel. Douglas 3555. 2215 Süd 16. Str., Omaha, Neb.

CENTRAL TAXI LIVERY CO. Tel. Douglas 862. Stand und Office: Paxton Hotel. Touren-Automobile und Auto-Droschken für jede Gelegenheit

Wheeler & Walpton Co. Versicherung aller Art Feuer, Diebstahl, Einbruch, Glas, Brandversicherung, Unfall, Verbindlichkeit, Automobil. 1511 Dodge Str., Phone Doug. 188

CHAS. F. KRELLE Klempner und Händler in Eisen- und Blechwaren Zinn, Eisenblech, Furnace-Arbeit u. s. w. Tel. Doug. 3411 610 Süd 13. Str

FREI-FORD AUTO Die besten Ford Autos, von leichtem bis zu schweren. Ford, Buick, Packard, Studebaker, Oldsmobile, Cadillac, Chrysler, Buick, Packard, Studebaker, Oldsmobile, Cadillac, Chrysler.

BAUHOLZ BILLIG Wir wollen Ihnen Bauholz verkaufen für Ihre Haus- und Stall. Senden Sie uns Ihre Aufstellung für Berechnung. Schreibt für Preis abgefordert in Ihrer Station. C. D. Dooland, Lumber Company, 24. Straße, Süd-Omaha, Nebraska.

P. MELCHIOR'S MASCHINENWERKSTATT Reparaturen aller Motoren und Maschinen. 1210 Howard Straße Omaha, Neb.

Omaha Fire Proof Storage 806 Süd 16. Str. Für alle Arten von Waren, Möbeln, Kunstwerken, etc. Tel. Douglas 4163

THE FARMERS STATE BANK Papillon, Neb. T. J. Stenhouse, Präsident. J. D. Stenhouse, Vice-Präsident. R. F. Schroeder, Kassier. 4 Prozent Zinsen für Depositen

HENRY FRAHM MALERMEISTER PAPILLON, NEB. Phone 100 und 102-114. Tapezierer und Dekorierer. Automobils und Flugzeug-Zustellen nach Spezialität. Preis mäßig. Arbeit garantiert

4% Zinsen 4% für Spareinlagen gezahlt. PACKERS NATIONAL BANK Süd Omaha, Neb.

Die neue Bräute über den Mississippi-Fluss an der sogenannten "White Pole" Hochzeit, die im Februar gefeiert wurde, wird von der Firma C. Marsh & Co. von Des Moines erbaut werden, denn dieselbe erhielt am Montag den Kontrakt zu geprechen. Die Marsh Company erhält dafür die Summe von \$7,251, wobei das County jedoch den Stahl zu kaufen hat, der ebenfalls den obigen Betrag erreichen dürfte. Die Bräute erhält eine Spannung von 100 Fuß, bei einer Breite von 24 Fuß. Die Hancock Bräute an der "Corn Belt" Hochzeit geht ihrer Vollendung entgegen.

Die neue Bräute über den Mississippi-Fluss an der sogenannten "White Pole" Hochzeit, die im Februar gefeiert wurde, wird von der Firma C. Marsh & Co. von Des Moines erbaut werden, denn dieselbe erhielt am Montag den Kontrakt zu geprechen. Die Marsh Company erhält dafür die Summe von \$7,251, wobei das County jedoch den Stahl zu kaufen hat, der ebenfalls den obigen Betrag erreichen dürfte. Die Bräute erhält eine Spannung von 100 Fuß, bei einer Breite von 24 Fuß. Die Hancock Bräute an der "Corn Belt" Hochzeit geht ihrer Vollendung entgegen.

Die neue Bräute über den Mississippi-Fluss an der sogenannten "White Pole" Hochzeit, die im Februar gefeiert wurde, wird von der Firma C. Marsh & Co. von Des Moines erbaut werden, denn dieselbe erhielt am Montag den Kontrakt zu geprechen. Die Marsh Company erhält dafür die Summe von \$7,251, wobei das County jedoch den Stahl zu kaufen hat, der ebenfalls den obigen Betrag erreichen dürfte. Die Bräute erhält eine Spannung von 100 Fuß, bei einer Breite von 24 Fuß. Die Hancock Bräute an der "Corn Belt" Hochzeit geht ihrer Vollendung entgegen.

Die neue Bräute über den Mississippi-Fluss an der sogenannten "White Pole" Hochzeit, die im Februar gefeiert wurde, wird von der Firma C. Marsh & Co. von Des Moines erbaut werden, denn dieselbe erhielt am Montag den Kontrakt zu geprechen. Die Marsh Company erhält dafür die Summe von \$7,251, wobei das County jedoch den Stahl zu kaufen hat, der ebenfalls den obigen Betrag erreichen dürfte. Die Bräute erhält eine Spannung von 100 Fuß, bei einer Breite von 24 Fuß. Die Hancock Bräute an der "Corn Belt" Hochzeit geht ihrer Vollendung entgegen.

Die neue Bräute über den Mississippi-Fluss an der sogenannten "White Pole" Hochzeit, die im Februar gefeiert wurde, wird von der Firma C. Marsh & Co. von Des Moines erbaut werden, denn dieselbe erhielt am Montag den Kontrakt zu geprechen. Die Marsh Company erhält dafür die Summe von \$7,251, wobei das County jedoch den Stahl zu kaufen hat, der ebenfalls den obigen Betrag erreichen dürfte. Die Bräute erhält eine Spannung von 100 Fuß, bei einer Breite von 24 Fuß. Die Hancock Bräute an der "Corn Belt" Hochzeit geht ihrer Vollendung entgegen.

Die neue Bräute über den Mississippi-Fluss an der sogenannten "White Pole" Hochzeit, die im Februar gefeiert wurde, wird von der Firma C. Marsh & Co. von Des Moines erbaut werden, denn dieselbe erhielt am Montag den Kontrakt zu geprechen. Die Marsh Company erhält dafür die Summe von \$7,251, wobei das County jedoch den Stahl zu kaufen hat, der ebenfalls den obigen Betrag erreichen dürfte. Die Bräute erhält eine Spannung von 100 Fuß, bei einer Breite von 24 Fuß. Die Hancock Bräute an der "Corn Belt" Hochzeit geht ihrer Vollendung entgegen.

Die neue Bräute über den Mississippi-Fluss an der sogenannten "White Pole" Hochzeit, die im Februar gefeiert wurde, wird von der Firma C. Marsh & Co. von Des Moines erbaut werden, denn dieselbe erhielt am Montag den Kontrakt zu geprechen. Die Marsh Company erhält dafür die Summe von \$7,251, wobei das County jedoch den Stahl zu kaufen hat, der ebenfalls den obigen Betrag erreichen dürfte. Die Bräute erhält eine Spannung von 100 Fuß, bei einer Breite von 24 Fuß. Die Hancock Bräute an der "Corn Belt" Hochzeit geht ihrer Vollendung entgegen.

Die neue Bräute über den Mississippi-Fluss an der sogenannten "White Pole" Hochzeit, die im Februar gefeiert wurde, wird von der Firma C. Marsh & Co. von Des Moines erbaut werden, denn dieselbe erhielt am Montag den Kontrakt zu geprechen. Die Marsh Company erhält dafür die Summe von \$7,251, wobei das County jedoch den Stahl zu kaufen hat, der ebenfalls den obigen Betrag erreichen dürfte. Die Bräute erhält eine Spannung von 100 Fuß, bei einer Breite von 24 Fuß. Die Hancock Bräute an der "Corn Belt" Hochzeit geht ihrer Vollendung entgegen.

Die neue Bräute über den Mississippi-Fluss an der sogenannten "White Pole" Hochzeit, die im Februar gefeiert wurde, wird von der Firma C. Marsh & Co. von Des Moines erbaut werden, denn dieselbe erhielt am Montag den Kontrakt zu geprechen. Die Marsh Company erhält dafür die Summe von \$7,251, wobei das County jedoch den Stahl zu kaufen hat, der ebenfalls den obigen Betrag erreichen dürfte. Die Bräute erhält eine Spannung von 100 Fuß, bei einer Breite von 24 Fuß. Die Hancock Bräute an der "Corn Belt" Hochzeit geht ihrer Vollendung entgegen.

Die neue Bräute über den Mississippi-Fluss an der sogenannten "White Pole" Hochzeit, die im Februar gefeiert wurde, wird von der Firma C. Marsh & Co. von Des Moines erbaut werden, denn dieselbe erhielt am Montag den Kontrakt zu geprechen. Die Marsh Company erhält dafür die Summe von \$7,251, wobei das County jedoch den Stahl zu kaufen hat, der ebenfalls den obigen Betrag erreichen dürfte. Die Bräute erhält eine Spannung von 100 Fuß, bei einer Breite von 24 Fuß. Die Hancock Bräute an der "Corn Belt" Hochzeit geht ihrer Vollendung entgegen.

Die neue Bräute über den Mississippi-Fluss an der sogenannten "White Pole" Hochzeit, die im Februar gefeiert wurde, wird von der Firma C. Marsh & Co. von Des Moines erbaut werden, denn dieselbe erhielt am Montag den Kontrakt zu geprechen. Die Marsh Company erhält dafür die Summe von \$7,251, wobei das County jedoch den Stahl zu kaufen hat, der ebenfalls den obigen Betrag erreichen dürfte. Die Bräute erhält eine Spannung von 100 Fuß, bei einer Breite von 24 Fuß. Die Hancock Bräute an der "Corn Belt" Hochzeit geht ihrer Vollendung entgegen.

Die neue Bräute über den Mississippi-Fluss an der sogenannten "White Pole" Hochzeit, die im Februar gefeiert wurde, wird von der Firma C. Marsh & Co. von Des Moines erbaut werden, denn dieselbe erhielt am Montag den Kontrakt zu geprechen. Die Marsh Company erhält dafür die Summe von \$7,251, wobei das County jedoch den Stahl zu kaufen hat, der ebenfalls den obigen Betrag erreichen dürfte. Die Bräute erhält eine Spannung von 100 Fuß, bei einer Breite von 24 Fuß. Die Hancock Bräute an der "Corn Belt" Hochzeit geht ihrer Vollendung entgegen.

Die neue Bräute über den Mississippi-Fluss an der sogenannten "White Pole" Hochzeit, die im Februar gefeiert wurde, wird von der Firma C. Marsh & Co. von Des Moines erbaut werden, denn dieselbe erhielt am Montag den Kontrakt zu geprechen. Die Marsh Company erhält dafür die Summe von \$7,251, wobei das County jedoch den Stahl zu kaufen hat, der ebenfalls den obigen Betrag erreichen dürfte. Die Bräute erhält eine Spannung von 100 Fuß, bei einer Breite von 24 Fuß. Die Hancock Bräute an der "Corn Belt" Hochzeit geht ihrer Vollendung entgegen.

Die neue Bräute über den Mississippi-Fluss an der sogenannten "White Pole" Hochzeit, die im Februar gefeiert wurde, wird von der Firma C. Marsh & Co. von Des Moines erbaut werden, denn dieselbe erhielt am Montag den Kontrakt zu geprechen. Die Marsh Company erhält dafür die Summe von \$7,251, wobei das County jedoch den Stahl zu kaufen hat, der ebenfalls den obigen Betrag erreichen dürfte. Die Bräute erhält eine Spannung von 100 Fuß, bei einer Breite von 24 Fuß. Die Hancock Bräute an der "Corn Belt" Hochzeit geht ihrer Vollendung entgegen.