

Die HEIMKEHR der "EMDEN"-LEUTE

Helmuth v. Mücke, der deutsche Offizier. — Mannschaften und Führer der Emden. — Kapitän von Müller in der Schiffs- räumung seiner Kanone. — Ein Kriegerzug an den fernsten Hellen.

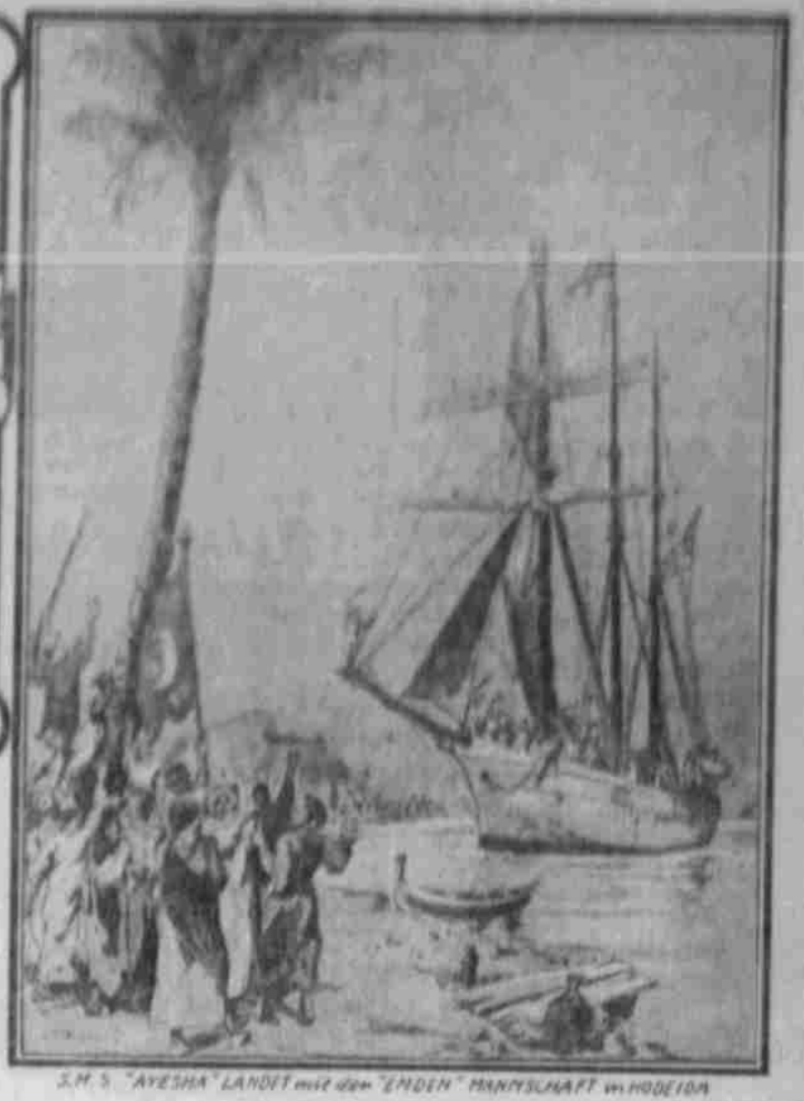
Konstantinopel, Anfang Juni, Sonntag, 6. Juni.

Die Heimkehr der Emden-Leute ist ein Ereignis, das in der Geschichte der deutschen Marine eine besondere Stelle einnimmt. Die Besatzung des Kreuzers, der am 22. Oktober 1905 in der Bucht von Manila von den Amerikanern inhaftiert wurde, hat nach einer langen und beschwerlichen Gefangenenschaft in Manila, die sie von dort nach Hongkong und weiter nach Japan brachte, endlich am 1. Juni dieses Jahres in Konstantinopel ihre Freiheit erlangt. Die Heimkehrer sind von der Kaiserlichen Marine in Empfang genommen worden und werden nun in ihre Heimat zurückgeführt.

Man erinnert sich an die großen Leiden, die die Emden-Leute während ihrer Gefangenenschaft in Manila erdulden mussten. Sie waren in einem Lager untergebracht, das von den Amerikanern als Gefangenengebiet für die Besatzung des Kreuzers bestimmt war. Die Bedingungen waren sehr hart, und die Emden-Leute mussten unter großer Anstrengung ihre Freiheit erlangen.

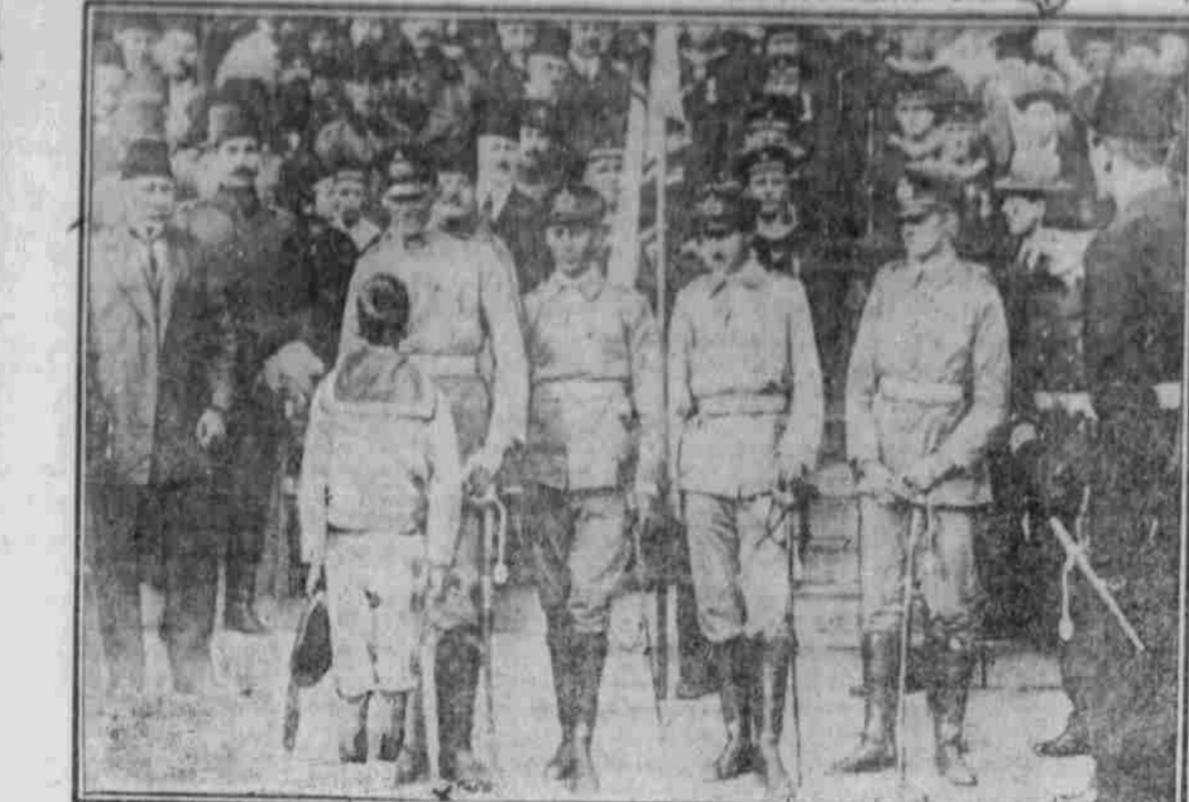


HELMUTH V. MÜCKE, KOMMANDANT DER EMDEN. KAPITÄN VON MÜLLER



S.M.S. 'AVESHA' LANDT MIT DER 'EMDEN' MANNSCHAFT IN HONGKONG

Die Heimkehrer sind von der Kaiserlichen Marine in Empfang genommen worden und werden nun in ihre Heimat zurückgeführt. Die Besatzung des Kreuzers hat eine lange und beschwerliche Gefangenenschaft erduldet, die sie von dort nach Hongkong und weiter nach Japan brachte.



EMPFANG DER EMDEN-LEUTE IN KONSTANTINOPEL

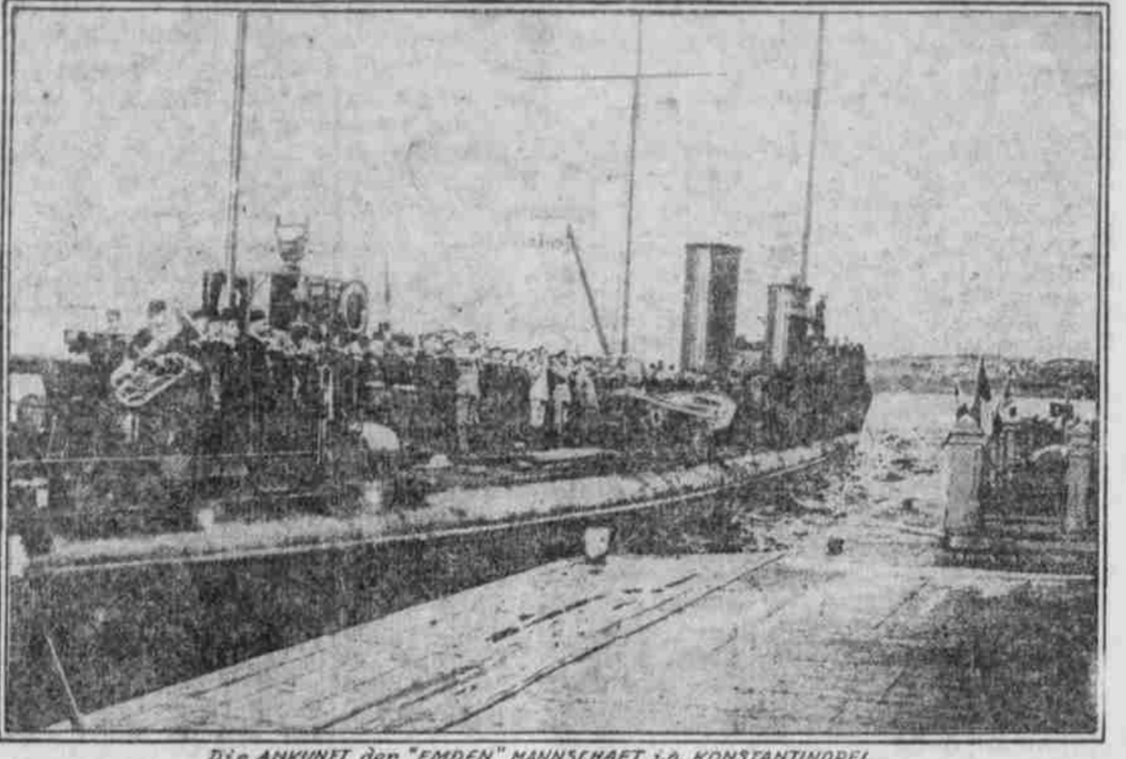
Die Heimkehrer sind von der Kaiserlichen Marine in Empfang genommen worden und werden nun in ihre Heimat zurückgeführt.

Die Heimkehrer sind von der Kaiserlichen Marine in Empfang genommen worden und werden nun in ihre Heimat zurückgeführt. Die Besatzung des Kreuzers hat eine lange und beschwerliche Gefangenenschaft erduldet, die sie von dort nach Hongkong und weiter nach Japan brachte.

Die Heimkehrer sind von der Kaiserlichen Marine in Empfang genommen worden und werden nun in ihre Heimat zurückgeführt. Die Besatzung des Kreuzers hat eine lange und beschwerliche Gefangenenschaft erduldet, die sie von dort nach Hongkong und weiter nach Japan brachte.

Die Heimkehrer sind von der Kaiserlichen Marine in Empfang genommen worden und werden nun in ihre Heimat zurückgeführt. Die Besatzung des Kreuzers hat eine lange und beschwerliche Gefangenenschaft erduldet, die sie von dort nach Hongkong und weiter nach Japan brachte.

Die Heimkehrer sind von der Kaiserlichen Marine in Empfang genommen worden und werden nun in ihre Heimat zurückgeführt. Die Besatzung des Kreuzers hat eine lange und beschwerliche Gefangenenschaft erduldet, die sie von dort nach Hongkong und weiter nach Japan brachte.



Die ANKUNFT der 'EMDEN' MANNSCHAFT IN KONSTANTINOPEL

Die Heimkehrer sind von der Kaiserlichen Marine in Empfang genommen worden und werden nun in ihre Heimat zurückgeführt. Die Besatzung des Kreuzers hat eine lange und beschwerliche Gefangenenschaft erduldet, die sie von dort nach Hongkong und weiter nach Japan brachte.

Die Heimkehrer sind von der Kaiserlichen Marine in Empfang genommen worden und werden nun in ihre Heimat zurückgeführt. Die Besatzung des Kreuzers hat eine lange und beschwerliche Gefangenenschaft erduldet, die sie von dort nach Hongkong und weiter nach Japan brachte.

Die Heimkehrer sind von der Kaiserlichen Marine in Empfang genommen worden und werden nun in ihre Heimat zurückgeführt. Die Besatzung des Kreuzers hat eine lange und beschwerliche Gefangenenschaft erduldet, die sie von dort nach Hongkong und weiter nach Japan brachte.

Offiziere und Mannschaften der 'Emden'. Die Heimkehrer sind von der Kaiserlichen Marine in Empfang genommen worden und werden nun in ihre Heimat zurückgeführt.

Offiziere und Mannschaften der 'Emden'. Die Heimkehrer sind von der Kaiserlichen Marine in Empfang genommen worden und werden nun in ihre Heimat zurückgeführt.

Offiziere und Mannschaften der 'Emden'. Die Heimkehrer sind von der Kaiserlichen Marine in Empfang genommen worden und werden nun in ihre Heimat zurückgeführt.

Offiziere und Mannschaften der 'Emden'. Die Heimkehrer sind von der Kaiserlichen Marine in Empfang genommen worden und werden nun in ihre Heimat zurückgeführt.

Offiziere und Mannschaften der 'Emden'. Die Heimkehrer sind von der Kaiserlichen Marine in Empfang genommen worden und werden nun in ihre Heimat zurückgeführt.

Die Heimkehrer sind von der Kaiserlichen Marine in Empfang genommen worden und werden nun in ihre Heimat zurückgeführt. Die Besatzung des Kreuzers hat eine lange und beschwerliche Gefangenenschaft erduldet, die sie von dort nach Hongkong und weiter nach Japan brachte.

Die Heimkehrer sind von der Kaiserlichen Marine in Empfang genommen worden und werden nun in ihre Heimat zurückgeführt. Die Besatzung des Kreuzers hat eine lange und beschwerliche Gefangenenschaft erduldet, die sie von dort nach Hongkong und weiter nach Japan brachte.

Die Heimkehrer sind von der Kaiserlichen Marine in Empfang genommen worden und werden nun in ihre Heimat zurückgeführt. Die Besatzung des Kreuzers hat eine lange und beschwerliche Gefangenenschaft erduldet, die sie von dort nach Hongkong und weiter nach Japan brachte.

Die Heimkehrer sind von der Kaiserlichen Marine in Empfang genommen worden und werden nun in ihre Heimat zurückgeführt. Die Besatzung des Kreuzers hat eine lange und beschwerliche Gefangenenschaft erduldet, die sie von dort nach Hongkong und weiter nach Japan brachte.

Die Heimkehrer sind von der Kaiserlichen Marine in Empfang genommen worden und werden nun in ihre Heimat zurückgeführt. Die Besatzung des Kreuzers hat eine lange und beschwerliche Gefangenenschaft erduldet, die sie von dort nach Hongkong und weiter nach Japan brachte.

Die Heimkehrer sind von der Kaiserlichen Marine in Empfang genommen worden und werden nun in ihre Heimat zurückgeführt. Die Besatzung des Kreuzers hat eine lange und beschwerliche Gefangenenschaft erduldet, die sie von dort nach Hongkong und weiter nach Japan brachte.

Die Heimkehrer sind von der Kaiserlichen Marine in Empfang genommen worden und werden nun in ihre Heimat zurückgeführt. Die Besatzung des Kreuzers hat eine lange und beschwerliche Gefangenenschaft erduldet, die sie von dort nach Hongkong und weiter nach Japan brachte.