

# Berliner Frauenarbeit im Kriege.

Die Berliner Frauenarbeit im Kriege ist ein Thema, das in den letzten Jahren eine besondere Bedeutung erlangt hat. Die Frauen haben sich in vieler Hinsicht bewährt und ihre Rolle in der Gesellschaft erweitert. Sie haben nicht nur die häuslichen Pflichten erfüllt, sondern auch in den Fabriken und in den öffentlichen Diensten gearbeitet. Dies hat zu einer neuen Wertschätzung der Frauenarbeit geführt.

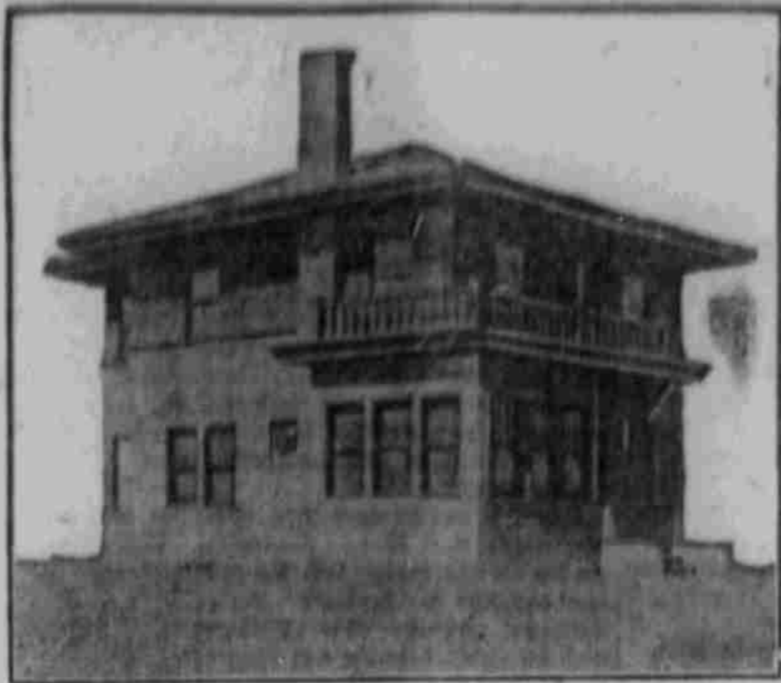
Die Berliner Frauen haben sich in vieler Hinsicht bewährt und ihre Rolle in der Gesellschaft erweitert. Sie haben nicht nur die häuslichen Pflichten erfüllt, sondern auch in den Fabriken und in den öffentlichen Diensten gearbeitet. Dies hat zu einer neuen Wertschätzung der Frauenarbeit geführt.

Die Berliner Frauen haben sich in vieler Hinsicht bewährt und ihre Rolle in der Gesellschaft erweitert. Sie haben nicht nur die häuslichen Pflichten erfüllt, sondern auch in den Fabriken und in den öffentlichen Diensten gearbeitet. Dies hat zu einer neuen Wertschätzung der Frauenarbeit geführt.

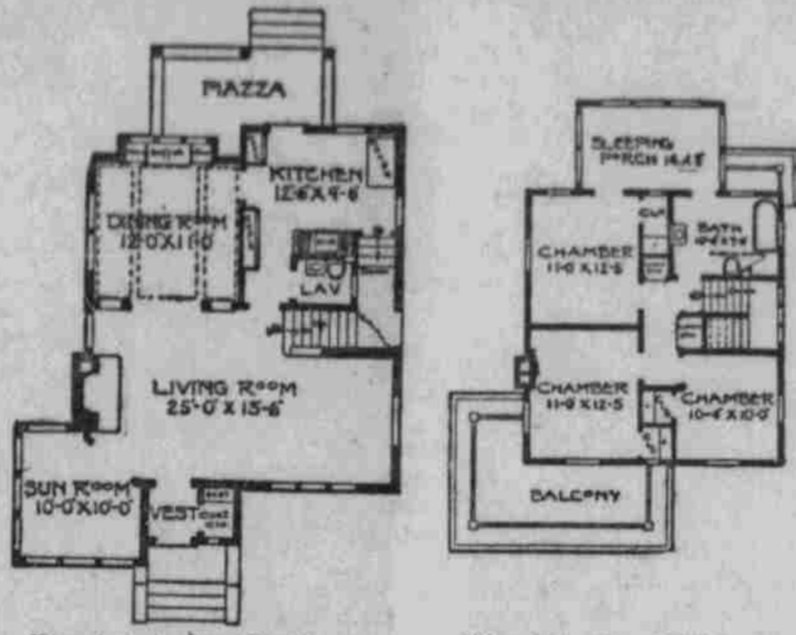
Die Berliner Frauen haben sich in vieler Hinsicht bewährt und ihre Rolle in der Gesellschaft erweitert. Sie haben nicht nur die häuslichen Pflichten erfüllt, sondern auch in den Fabriken und in den öffentlichen Diensten gearbeitet. Dies hat zu einer neuen Wertschätzung der Frauenarbeit geführt.



Entwurf aus rauhem Bewurf und Schindeln.



Perspektiv-Ansicht nach einer Photographie.



Plan des zweiten Stocks.

Plan des ersten Stocks.

Dieser Entwurf sieht eine Sonnenveranda an der Vorderseite vor und zwar als besonderen Vorzug. Eine andere ziemlich geräumige Veranda liegt an der Hinterseite und über dieser in Höhe des zweiten Stocks die Schlafveranda. Größe des Schlafzimmers 25 Fuß breit und 26 Fuß tief. Baukosten außer Wasser- und Heizanlage \$3850.

## Gebraucht HY-TEX Ziegelsteine

### HYDRAULIC PRESS BRICK CO., 1302 W. O. W. Building, OMAHA

Bedeutendste Fabrikanten und Verkäufer glänzender Ziegel in der Welt

### Die letzte Fahrt der „Emden“.

Van einem Augenzeugen geschribert, giebt die in der eben erschiene- neren Juni-Nummer der „Deutschen Hausfrau“, Milwaukee, Wis., veröf- fentlichte Beschreibung jener unheim- lichen Fahrt der ruhmreichen „Emden“, ein herodes Bild der Tapfer- keit und des unerschrockenen Muthes von Fließer und Mannschaft des Schiffes. In podender Weise erz- ählt der Verfasser, W. Greiner, die Vorgänge der letzten Stunden vor Untergang des Schiffes. Von weiteren in der Nummer enthaltenen Kriegsnachrichten heben wir hervor: „Im Artilleriekampfe“, Skizze von der Front, „Der Lahme“, Kriegs- erzählung von Paul Rosenbaum, „Für's Vaterland“, ein herrliches Gedicht von Rudolf Herzog, Schluss der Erzählung „Die Brieftaube“, Spionengeschichte von Hans Span, und vor Allem einen umfassenden Bericht der gegenwärtigen Kriegs- lage durch die „Militärische Chronik der Zeit“. Ferner schmückt die Nummer außer anderen Kriegsbil- dern auch ein schönes Bild des deut- schen Kaisers in Felduniform.

### 4% Zinsen 4% für Spareinlagen gezahlt.

PACKERS NATIONAL BANK  
Süd Omaha, Neb.

### P. MELCHIOR'S MASCHINENWERKSTATT

Reparaturen aller Dampfmaschinen ausgeführt  
1216 Howard Straße Omaha, Neb.

### BOWMAN-KRANZ LUMBER CO.

40. und Leavenworth Straße.  
MISSOURI RIVER LUMBER CO.  
30. und Boyd Straße.  
Bauholz, Dachdeckung, Latten, Baumaterial und Kohlen.  
Stadtoffice Zimmer 808 City National Gebäude

### Wm. F. Dappich, Anwalt.

Praktisch in allen Gerichten des Staates und den Ver. Staaten. Schreibt Testamente aus, besorgt Verfügungen und sieht Abstrakte durch; sieht das Testament im Nachlassengerichtsgeschichte geordnet werden. Besorgt Vollmachten und zieht Erbschaften in irgend einem Theil der Welt ein. Kollektiert Ausstände. Spricht Deutsch und ist öffentlicher Notar. 848 Omaha National Bank Gebäude, Omaha, Nebraska.

### CHAS. F. KRELLE

Klempner und Händler in Eisen- und Blechwaaren  
Zinn, Eisenblech, Furnace-Arbeit u. s. w.  
Tel. Doug. 3411 610 süd. 13. Str.

### Melchior Leis & Son

Grundeigentums-Händler und Versicherungs-Agenten  
Seit 1888 im Geschäft.  
Tel. Douglas 3555.  
2215 Süd. 16. Str., Omaha, Neb.

### Wenn Sie

Geld zum Kauf oder Bau eines Hauses oder zur Abzahlung Ihres jetzigen Heims gebrauchen, dann kommt nach  
**The Conservative Savings & Loan Ass'n**  
1614 Harvey Straße, Omaha.  
Sie hat über 5,000 Bürger, steht unter Staatsaufsicht und hat Kapitalien zum Verleihen an Hand.

### H. A. GUSTAV BERK

Deutscher Architekt  
506 BROWN BLOCK OMAHA  
Fertigt Pläne und Zeichnungen, Spezifikationen, Details etc. für alle Arten von Gebäuden. Uebernehme Bauleitungen. Prompte Durchfüh- rung gewährleistet.

### Billiges Bauholz

Mir wollen Gutes Bauholz für Haus u. Stall liefern. Schickt eure Bill für Kostenaufschlag ein. Prompte Bedienung  
Schreibt wegen Preise, abgeteilt auf euren Wunsch  
E. N. Howland Lumber Co. 817 N. 24. Str. Omaha, Neb.

### Indische Soldaten kein Gelamit.

Dem letzten Gelamit in Konstantinopel, der in der letzten Woche in der Wall- Moschee von Demas-Baghische Kalfan, nahm auch eine Abtheilung indischer Soldaten Islamitischen Glaubens Theil, die vor kurzem dem englischen Heere in Kaptivity angehörit und bei einem Zusammenstoß gemeinsam mit anderen englischen Hilfstruppen zu den osmanischen Truppen übergegangen war. Die nach Konstantinopel überführten Inber- wachener der religiösen Zeremonie in den Uniformen und mit den Waffen bei, die sie im englischen Heere getragen hatten.

### Hoflegger's Kriegsbrauch.

Meier Hoflegger, der sonst so friedliche Volkspoeel, hat einen als Landsturmman im Felde stehenden Freund den folgenden Spruch geschribt: „Je mehr der Stahl ge- glüht, je besser ist das Schwert; je mehr ein Herz gekühtet, je größer ist sein Muth.“  
Dieser Spruch wurde bei der Befehls- ausgabe vor verammelter Mannschaf- terien und fand jubelnden Widerhall.

# KAPITAL-ANLAGE

Die Bauplan mit 75 Fuß Front, 10 Minuten vom Central- Depot ist ein gutes Haus für Apartmenthaus. Best ist gebaut aus Guss mit 14 Zimmern, hat in jedem Zimmer ein Bad und eine Küche. Das Grundstück ist schön und hat einen Preis von \$100 pro Quadratfuß, während das Haus und die Möbel nur \$7,500 kosten. Es ist ein sehr gutes Haus.

Preis \$7,500  
Haus zu verkaufen  
Die schönste Art, einen guten Platz zu haben, hat sehr viel gebaut und ist ein gutes Haus für Apartmenthaus. Best ist gebaut aus Guss mit 14 Zimmern, hat in jedem Zimmer ein Bad und eine Küche. Das Grundstück ist schön und hat einen Preis von \$100 pro Quadratfuß, während das Haus und die Möbel nur \$7,500 kosten. Es ist ein sehr gutes Haus.

# Alfred C. Kennedy Company

Tel. Douglas 722 209 First National Bank Bldg.

Wenn Sie Asphalt-Farbe benötigen, kaufen Sie eine gute. Diese Farbe ist besonders dazu präpariert, um damit eiserne oder zinnene Tücher, Dachrinnen, Rauchfänger, Dampfessel-Fronten, Stallbauten, Verbampfer, Standrohre, Wasserbehälter usw. zu streichen.  
Diese Farbe ist frei von Säuren oder irgendwelchem anderem, das Zinn-, Metall- oder Holz-Verdichtung angreift. Wenn Sie in richtigem Zustande und der Anwendung gemäß auf einer Oberfläche angebracht wird, dann garantieren wir dafür, dass diese Farbe länger als irgend eine andere schwarze Dachfarbe auf dem Markte hält.  
**C. HAFFER LUMBER COMPANY**  
Händler in Bauholz und Baumaterial direkt an den Verbraucher.  
135 Broadway, Council Bluffs, Ia.  
Zweigoffice Süd Omaha, an der O Straße

Ab. Siemers, Präsi., Berlin. J. M. Gates, Schatzmeister, St. Croix. J. F. McArde, Sekretär, Süd-Omaha.  
**STATE FARMERS MUTUAL INSURANCE CO.**  
Mitglied der Staatsvereinigung der Versicherungsgesellschaften auf Gegenseitigkeit.  
Süd-Omaha, Neb. Begründet 1895.  
Versicherungen in Kraft über \$32,000,000.00  
Verluste bezahlt seit Gründung \$87,743.15.  
Hat ungefähr 10,000 Policenhaber im Staate.  
1914 gaben wir 1767 Policen über \$4,110,000 aus.  
Von den 10,000 Mitgliedern dieser Gesellschaft stehen die Deutschen an Zahl an zweiter Stelle.  
Wir erbitten die Versicherung jedes Deutschen im Staate.  
Geschäftsstelle: Back Block, 312 N. 24. Str., Süd-Omaha.  
Tel. South 1007.

**Sanitäre Garteneinfassung Cyclone**  
Ist die einfachste und billigste Einfassung auf dem Markte. — Schöne, stark und dicht als irgend eine andere. Komplette aufgestellt mit bitumenen Werten, 25 Cent per Linealfuß und mehr. Wir führen ein großes Lager an Erdben- und Eisen-Einfassungen und Gittern, sowie Einfassungen für Stein- und Betonarbeiten, Eisen-Einfassungen für Rasen- und Tennisplätze, Eisen-Einfassungen für Feld-Einfassungen. Kommt und sieht das Lager und erlangt unsere niedrigen Preise. Schreibt um Katalog.  
**ANCHOR FENCE CO., 207 N. 17. Str. PHONE RED 814**

**Günstige Gelegenheit!**  
**German-American Life Insurance Company**  
OMAHA, NEBRASKA  
Stellungen offen für erstklassige Agenten.  
Bee Gebäude, Omaha.

Falls Sie Ihre Haushaltsgegenstände transportieren oder aufbewahren lassen wollen, dann telephonieren Sie Douglas 394  
**Gordon Fireproof Warehouse & Van Co.**  
219 nördliche 11. Strasse  
Schleppen Sep. 1914 — Sub. 08147  
**TWIN CITY EXPRESS CO.**  
Besteht alle Waren Stadt und Country und hat von allen Paketen und allen Geschäftlichen, Bedienung von Waagen  
Labungen bereitwillig gewährt.  
Office—1314 Howard Str. — Omaha, Neb.  
Die Tägliche Tribüne sollte in keinem deutschen Hause fehlen. Sie bietet eine Fülle gediegenen Lesestoffs und verdient die Unterstützung aller Deutschen in Stadt und Land.