



„Der Zug fährt ein!“

Am Eisenbahnhof — wirre Schienen-
straßen in die Nacht. Den Rauch um-
schwebend...

„Geistlich! „Rein Gott!“ — ein Weib
hüpfte mit im Flug
auf einen Mann. „Dein!“ Schon saßen
sie beide...

In Hindenburgs Landen

Ganz außerordentlich ist die
Pferdezahl in Ostpreußen entwidelt.
Hier liegt Trakehnen, Deutschlands
bedeutendstes Gestüt...

Als die Russen im August in Ost-
preußen eintrafen und fast bis an
die Küstenforts von Königsberg vor-
drangen...



Jagdloshof und Apelle des deutschen Kaisers in Rominten.

Der Winter hat die Natur
schon wieder in den Winter
verwandelt. Die Natur hat sich
wieder in den Winter
verwandelt...



Preussische Landschaft.

den die „Ronne“ gezogen hat,
alles verheert und zerstört hinter
sich zurücklassend...



Rominter Heide.

Stämme aus dem feuchten Boden —
in der Dämmerung unter dem Laub-
dach nehmen sie sich aus wie die
Kralen vorwärtlicher, ausgestorbener
Reifenögel.



Waldarbeiter in Ostpreußen.

Wald hat die Natur schon wieder
in den Winter verwandelt. Die Natur
hat sich wieder in den Winter
verwandelt...



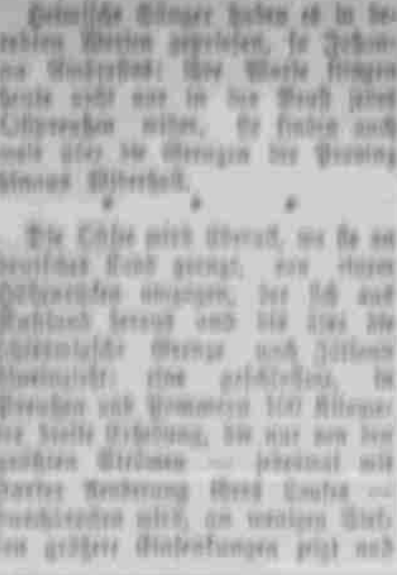
Preussische Landschaft.

den die „Ronne“ gezogen hat,
alles verheert und zerstört hinter
sich zurücklassend...



Rominter Heide.

Stämme aus dem feuchten Boden —
in der Dämmerung unter dem Laub-
dach nehmen sie sich aus wie die
Kralen vorwärtlicher, ausgestorbener
Reifenögel.



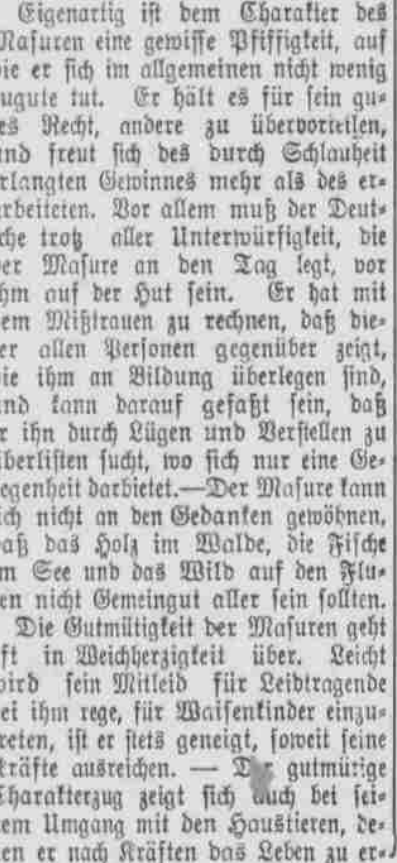
Waldarbeiter in Ostpreußen.

Wald hat die Natur schon wieder
in den Winter verwandelt. Die Natur
hat sich wieder in den Winter
verwandelt...



Preussische Landschaft.

den die „Ronne“ gezogen hat,
alles verheert und zerstört hinter
sich zurücklassend...



Rominter Heide.

Stämme aus dem feuchten Boden —
in der Dämmerung unter dem Laub-
dach nehmen sie sich aus wie die
Kralen vorwärtlicher, ausgestorbener
Reifenögel.



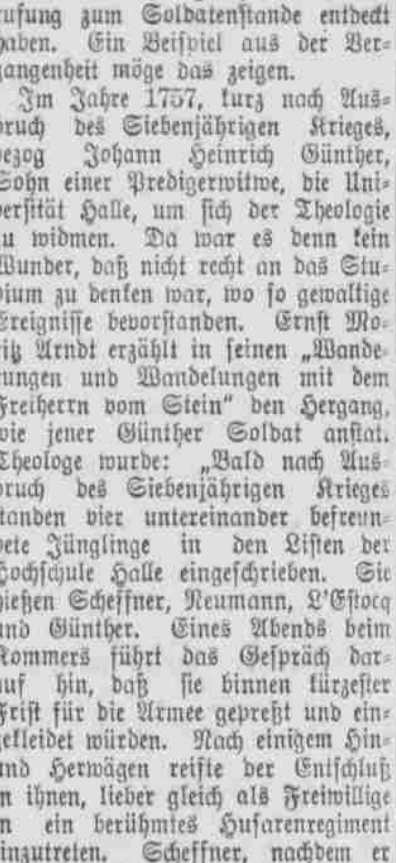
Waldarbeiter in Ostpreußen.

Wald hat die Natur schon wieder
in den Winter verwandelt. Die Natur
hat sich wieder in den Winter
verwandelt...



Preussische Landschaft.

den die „Ronne“ gezogen hat,
alles verheert und zerstört hinter
sich zurücklassend...



Rominter Heide.

Stämme aus dem feuchten Boden —
in der Dämmerung unter dem Laub-
dach nehmen sie sich aus wie die
Kralen vorwärtlicher, ausgestorbener
Reifenögel.



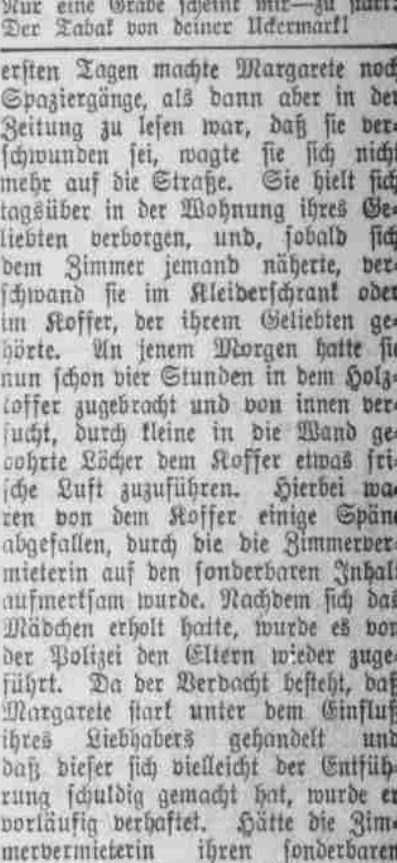
Waldarbeiter in Ostpreußen.

Wald hat die Natur schon wieder
in den Winter verwandelt. Die Natur
hat sich wieder in den Winter
verwandelt...



Preussische Landschaft.

den die „Ronne“ gezogen hat,
alles verheert und zerstört hinter
sich zurücklassend...



Rominter Heide.

Stämme aus dem feuchten Boden —
in der Dämmerung unter dem Laub-
dach nehmen sie sich aus wie die
Kralen vorwärtlicher, ausgestorbener
Reifenögel.