

Kontraktoren und Bauunternehmer,

ACHTUNG!

Mein Haus, No. 4117 Farnam Straße, wurde in dem Sturm schwer beschädigt. Ich wünsche der Mühe des Wiederaufbaus zu entgegen. Was bieten mir einige von Euch praktischen Männern für den Platz, wie er steht? Grundstück 44 Fuß breit und erstreckt sich von der Farnam bis zur Harney Straße und beide Straßen sind gepflastert :: :: ::

Alfred C. Kennedy

209 First National Bank Gebäude
Telephon Douglas 722

M. P. BYRD NURSERY CO

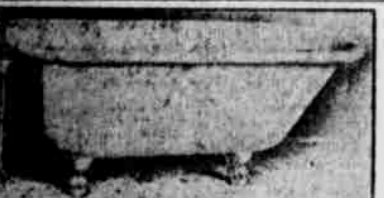
18. und Douglas Straße
Ziersträucher

Rosen, Frucht- und Schatten-Bäume
Wir haben alles, was in dieser Breite gepflanzt werden kann.
Telephon Douglas 4498. Ein Block westlich von Brandeis Store.

Häuser abgebrochen

Sofortiger Dienst
Gebrauchtes Baumaterial jeder Art vorrätig
H. GROSS LUMBER & WRECKING CO.
Telephons: Webster 2884 — Douglas 2997.

Baggage . . . Taxikabs
Omaha Transfer Co.
"The only Way"
Telephon 295
Uniformierte Agenten auf allen Bahnhöfen



H. O. Haller
1754 Leavenworth Str.
Tel. Zyler 1597

Wasserleitung und Heizung
Wir sprechen Deutsch

We'll Paint Your Auto



NEWEST AND LARGEST SHOP IN THE WEST

Melchior Leis & Son
Grundbesitzungs-Händler und Versicherungs-Agenten
Seit 1888 im Geschäft.
Tel. Douglas 3555.
2215 Süd. 16. Str., Omaha, Nebr.

William Sternberg
Deutscher Advokat
Anwalt 948-918 Omaha
National Bank Gebäude
Omaha, Nebraska
Tel. Doug. 2175

Dr. A. C. Stokes
Professor der Chirurgie der Universität von Nebraska
Office 508 Brandeis Gebäude
Telephon: Office D. 2016. Ref.: D. 1740
Sprecht Deutsch.

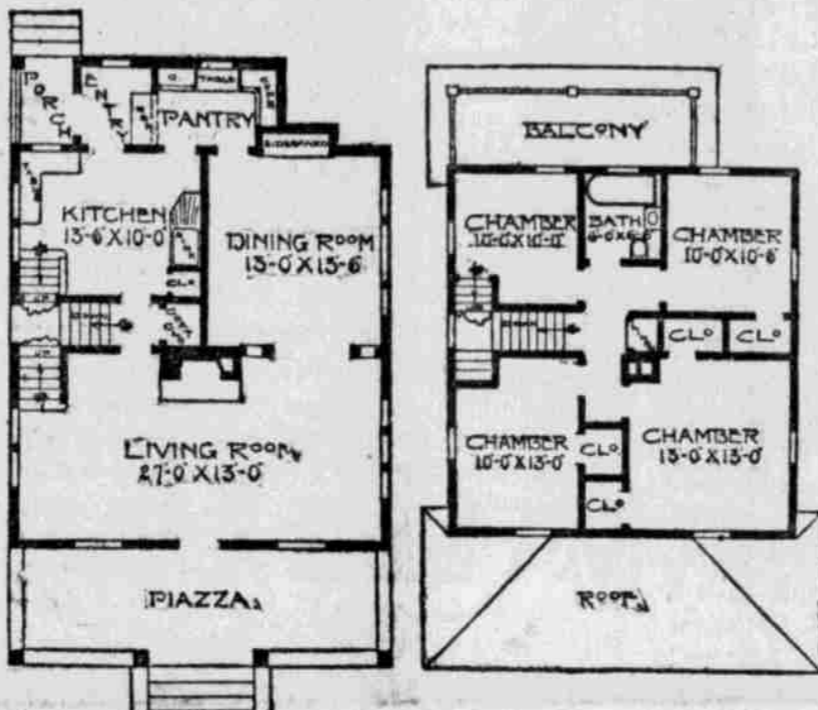
E. K. TUTCH
Händler in
Feinen Weinen, Likören und Cigarren
Verkauf von „Eiji“
N. W. Ecke 21. u. 5. Str., — Süd Omaha



Ein praktischer viereckiger Entwurf



Perspektivansicht—von einer Photographie.



Plan des ersten Stockwerks. Plan des zweiten Stockwerks.

Dies ist ein sehr vollständiger Plan, den Mitteln fast eines jeden Heimbauers angepaßt. Das Wohnzimmer läuft durch die ganze Front, mit offenem Kamin. Zweiter Stock enthält vier Zimmer und geräumige Garderobe. Erster Stock 9 Fuß; zweiter Stock 8 Fuß. Größe 28 Fuß breit und 28 Fuß tief. Baukosten ausschließlich Heizung und Rohverlegung \$3,100.

Helen Keller, seit ihrer Geburt taubstumm und blind, kann jetzt wieder sprechen.



Helen Adams Keller gehört trotz der Thatfache, daß sie blind und taubstumm auf die Welt gekommen ist, zu den gebildetsten Damen der Ver. Staaten. Ihrer Lehrerin Frau John Macy ist es gelungen, der Taubstummen nicht nur die Sprache wieder zu geben, sondern hat es auch ermöglicht, daß Hrl. Keller die Konleiter singt. Links Frau Macy, rechts Hrl. Keller.

Entsinnet Euch des Namens "BURNETT"

Er steht für Qualitäts-Eisenwaaren, Pennsylvania Rasenmäher, Reverso Schläuche.

Alle Arten von Garten- und Gerätheten.
Irgendetwas zu irgendeiner Zeit geliefert.

BURNETT HARDWARE COMPANY
Früher Dunning Hardware Co.
16 1/2 Harney Str. Telephon Doug. 421

Alle deutschen Leute, die in diesem Frühjahr Bäume pflanzen wollen, sollten auf unserem Verkaufsplatz, 20. und Harney, vorbeigehen und ihre Frucht- und Schattenbäume, Immergrün und Ziersträucher aussuchen. Alle Sorten von Kleintrocken. Postbestellungen erhalten prompte Aufmerksamkeit. Wir sprechen Deutsch.

J. WESTROM NURSERY COMPANY
20. und Harney Straße

Tornado ist nicht das Einzige

Kombinierte Versicherungspolice mit Schutz gegen Feuer, Blitz, Tornado, Sturm- und Hagelschaden, alle für \$1.50, Rate für drei Jahre. Kann es sich Jemand erlauben, ohne solchen vollständigen Schutz zu sein bei so niedriger Rate?

Garvin Brothers & Bollard

Douglas 952. 345 Omaha National Bank Gebäude

GELD AUSZULEIHEN

Auf verbessertes oder auf zu verbessertes Grundeigentum in Omaha oder Süd-Omaha zu den niedrigsten Affiliations-Raten. Keine Kommission zu bezahlen. Anleihen zurückzahlbar in Voll oder theilweise zu irgend einer Zeit ohne vorhergehende Benachrichtigung. Prompte Bedienung zugesichert.

Kapitalquellen \$6,500,000. Reserve \$760,000.

THE CONSERVATIVE SAVINGS & LOAN ASSOCIATION
Geo. F. Gilmore, Präf. 1614 Harney Str. Paul. B. Kuhns, Sek.

Kontraktoren - Vorrichtungen

Konkrete Maschinerie, Hebekrahnen, Schubkarren usw.
—Kunstvolle Baueisenwaaren—

PATTON-BOWMAN HARDWARE CO.

1207 Howard Strasse :: :: OMAHA, NEBR.

Telephon Doug. 1717 - Job. 4117

TWIN CITY EXPRESS CO.

Besteht alle Sorten Fracht und Baggage nach und von allen Bahnhöfen nach allen Städtchen. Beförderung von Waggons. Ladungen kostenfrei gewahrt.

Office-1314 Howard Str. — Omaha, Neb.

Um Sellerie gegen Rheumatismus zu gebrauchen, ist es ganz gleich, welche Teile man verwendet. Man kann den ganzen Sellerie gebrauchen, von der Wurzel (den Knollen) bis zur Spitze; Suppen- und Tafelsellerie. Auch Ameisenpirtus dient zum Einreiben bei Lähmungen, Verrentungen, rheumatischen Leiden und ist meist von guter Wirkung. Um ihn zuzubereiten, verfährt man in folgender Weise: Man fülle eine Flasche ungefähr zur Hälfte mit gutem Brantwein und lege dieselbe geöffnet und mit einem kleinen Trichter versehen in schräger Richtung in einen Ameisenhaufen. Die Ameisen laufen dann in Masse in die Flasche. Nach etwa einer Stunde nimmt man die Flasche wieder heraus, gießt sie voll Brantwein, verkorkt sie und hängt sie mehrere Wochen in die Sonne. Darauf schüttet man den Ameisenpirtus ab. Bei der Anwendung gießt man etwas in die hohle Hand und reibt damit den leidenden Körperteil mehrmals des Tages ein. Ein tüchtler Platz ist der beste Aufbewahrungsort. Die Flasche ist stets gut zu verkorken.

Wasser, das aus Gasometern abgelassen wird, ist ein gutes Mittel gegen allerlei kleines Ungeziefer, auch Wanzen, Asseln u. s. w. Man bestreicht damit alle Rippen an den Wänden, Möbeln, im Fußboden, allenfalls auch die Ränder an Stoppfnoten der Matratzen.

Zusammengedrängte Gefäße schnell wasserbicht zu machen. Wenn ein Gefäß sehr trocken geworden ist, so kann es das Wasser, das zum Aufquellen hineingegossen wurde, nicht halten, und man muß das Eingießen oft wiederholen, ehe man seinen Zweck erreicht. Man kommt aber damit bald zustande, wenn man das Gefäß zuvor mit Stroh oder schlechtem Heu vollstopft, oben einen Stein darauf legt und nach dem Gefäß mit Wasser anfüllt, so bleibt doch das angefeuchtete Stroh zurück und befördert das Aufquellen des Holzes in kurzer Zeit.

Reliable Credit Co.

3. Stock Zimmer 308 Paxton Bldg.
Privat Bankiers

Darlehen auf Salär, Möbel, Pianos, Lagerhausausleihungen, Pferde, Wagen, etc.

Wir machen Ihnen eine Anleihe und machen die Bedingungen pass. ab. Niedrige Rate, schneller Dienst. Handel verträglich. Telephon Doug. 1411.

RELIABLE CREDIT CO.



Cyclon Lawn Fences

—Höhen—
Räuren aufgestellt werden auf Blättern oder eisernen Pfosten; behaltene Gärten. Zu schirmen, pallast an umgebenen Gärten, vertieft keine Kosten.

Sie führen alle Arten von Zäunen und Thoren. Kommt und sieht, welche Material und erhaltene Preise nicht sein. Preis.

ANCHOR FENCE CO.

N. L. JANSSON, Mgr.
Tel. Res 814 207 N. 17. Str.

We'll Paint Your Auto



NEWEST AND LARGEST SHOP IN THE WEST

Abonnirt auf die „Tägliche Omaha Tribune“, 10c die Woche.