

Werden Sie in diesem Jahre bauen?

Zuverlässige Geschäftsfirmen, die Ihnen beim Bau behülflich sein werden.



Reparatur?
Eine wichtige Frage, welche gründlich geprüft werden muß! Beste Resultate sind mit unseren Heizeinrichtungen möglich und können wir dieselben vorzüglich empfehlen. Ausführliche Revisions-Pläne, sowie Kostenanschläge für neue und ältere Häuser werden frei geliefert.

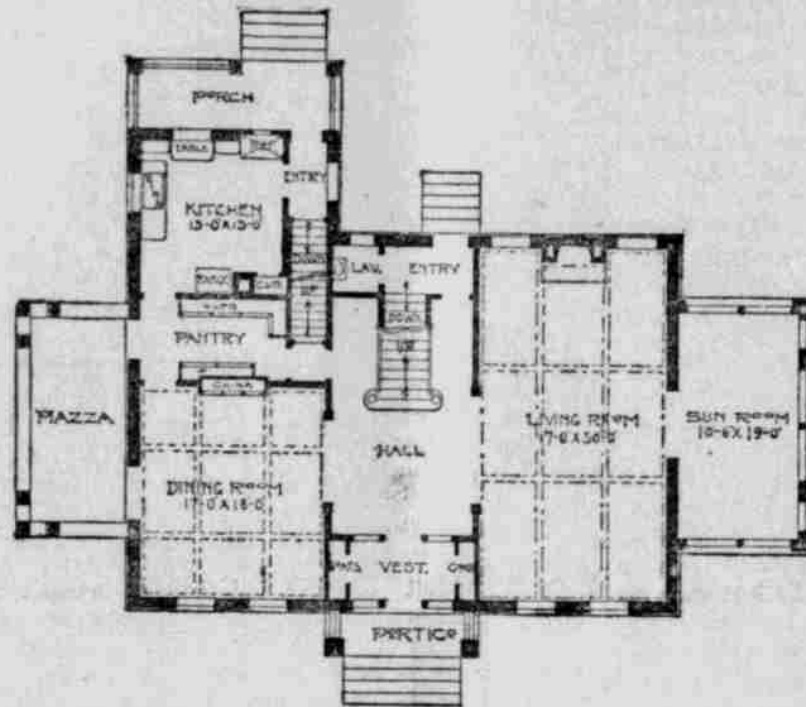
Omaha Stove Repair Works
HEATING DEPARTMENT "A"
Reparatur-Abteilung für Ofen und Heizeinrichtungen jeder Art sind hier auf Lager, auch werden Reparaturen in bester Weise und billig ausgeführt.

OMAHA STOVE REPAIR WORKS. Phone Tyler 20
1208-1206 Douglas Str.

Modernisierter Kolonialentwurf.



Ausicht aus der Ferne. — Nach einer Photographie.



Plan des ersten Stockwerks.

Dieses Wohnhaus mit Ziegelfassade würde eine passende Bauart für irgend eine Lokalität sein. Es ist der reine alte Neuenland Kolonialstil, ausgeführt in jeder Einzelheit. Der erste Stock hat die übliche Mittelhalle mit feiner, breiter Treppe. Das Wohnzimmer ist an einer Seite der Halle und mit dem Speisezimmer verbunden. An der anderen Seite der Halle sind Speisezimmer, Anrichtezimmer und Küche, mit breiter Piazza für Sommerpfeisezimmer. Im zweiten Stock sind fünf geräumige Zimmer außer einer Schlafveranda. Unter dem ganzen Hause ist ein volles Basement. Größe fünfzig Fuß breit und zweihunddreißig Fuß tief über dem Hauptteil, ausschließlich des Speisezimmers und der Piazza. Erster Stock neun Fuß sechs Zoll; zweiter Stock, acht Fuß sechs Zoll. Ausführung durch den ganzen ersten Stock mit Birke oder rother Eiche; Ausführung im zweiten Stock Eichenanstrich. Fußböden, ausschließlich Heizung und Abwasserleitung \$11,000.

Vom blutigen Grunde.



KENTUCKIANS CHARGED WITH MURDER OF SHERIFF CALLAHAN

Zwölfzehn herborragende Bürger aus der Umgegend von Winchester, Kentucky, sind unter der Anklage verhaftet worden, Sheriff Ed. Callahan ermordet zu haben.

Merke für's Haus.

Um die Ausgüßröhren von Kaffee- und Teekannen tadelloß sauber zu erhalten, bedarf man kleiner Bürsten, die in Form von Zylindern ausgüßröhren am praktischsten und auch für verschleißfeste Gänge und Verzweigungen an seinen Kaffeeservicen verwendbar sind. Niemals darf für Porzellan Scheuerland zur Beseitigung von Flecken verwendet werden, da dieser die Glasur zerstört. Weichen die Flecken einem Angriff mit Aufwaschbürste und Seife nicht, so versuche man, sie mit einem in Benzin oder Salzwasser getauchten Lappen zu entfernen. Auch Petroleum und Salz sind gute Mittel dagegen, doch muß danach das Gefäß gut gespült werden.

Schimmelflecken an Tapeten entfernt man mit Spiritus und Salzsäure (4:1), die man miteinander gut vermischt, um damit die Flecke zu betupfen.

Ein vorzügliches Zahn- und Kaffeeputzmittel stellt man sich selber folgendermaßen her, indem man in ein halbes Pint abgekochtes und wieder abgekühltes Wasser zwei Löffel voll gutes Pfefferminzöl und zwei Eßlöffel Eau de Cologne gießt und durch Schütteln oder Umrühren alles zusammen gleichmäßig vermischt. Die Flüssigkeit wird in gut verschlossenen Flaschen aufbewahrt. Beim Gebrauche genügen einige Tropfen derselben in ein Glas Wasser, um dem vorsehenden Zwecke genügend zu entsprechen.

Bei eingewachsenem Nagel schabe man mit der scharfen Kante einer Nagelfeile häufig die Mitte des Nagels, also die Wölbung ab, so daß der Nagel an dieser Stelle dünner wird als an den Seitenteilen. Man erreicht dadurch, daß sich der Nagel stärker wölbt und sich die eingewachsenen Seitenränder aus dem Fleisch herausziehen.

Um Emaillebadewannen zu reinigen, nimmt man heißes Sodawasser, das die durch den Gebrauch angelegten Flecke der Seife auflöst, am besten beseitigt. Man kann den Ansatz solcher Flecke verhindern, oder doch wenigstens fürs erste vermeiden, wenn man die Wannen nach jedem maligem Gebrauch, solange sie noch warm sind, kräftig ausbürstet. Zinn- oder Kupferbadewannen werden wieder sauber, wenn man sie mit Sodawasser und Zinnpulver schuert und mit weichen, wollenen Lächern nachpoliert.

Ein harmloses Mittel gegen die lästigen und unangenehmen Leberflecke soll Zitronensaft sein. Man betupft die Stellen mit „Lemon Juice“ und läßt diesen darauf trocknen. Auch in dem Periode von „Hühneraugen“ befinden wir ein vortreffliches und harmloses Mittel zum Weichen der braunen Flecken, wie überhaupt der dunklen Haut.

Bergoldete Rahmen lassen sich durch eine Mischung von vier Teilen Weingeist und einem Teil Kochsalz aufräumen, indem man diese Lösung mittelst weicher Bürste aufträgt.

Gegen Sodbrennen hilft besser noch als doppeltsoßensaures Natrium und Magnesia eine Abkochung oder ein Tee von Brombeerbüscheln, auch Kauen der Blätter ist zu empfehlen.

Tiefatmen. Das Tiefatmen ist als ein wertvolles Heil- und Kräftigungsmittel für den Körper anzusehen und daher allen Menschen, die eine ständige Lebensweise führen, und besonders lungentranke, blutarmen und nervösen Menschen zu empfehlen. Im allgemeinen atmen wir zu flach und häufig, so daß nur ein kleiner Teil der Lungen in Tätigkeit gesetzt wird, während der größere Teil nicht ausgenutzt wird. Kurzatmigkeit und Lungentatarrhe sind oft Folgen ungenügender Atmung. Es ist deshalb auf ein tiefes, ruhiges Einatmen bei geschlossenem Munde möglichst in reiner, kühler Luft dringend zu achten, dann werden sich auch manche nervösen Erscheinungen bessern.

Ob Milch schon abgekocht ist, läßt sich auf folgende Weise leicht feststellen: Versetzt man süße, ungezuckerte Milch mit etwas Guatintur, so tritt sofort Blaufärbung ein, während gekochte Milch diese Reaktion nicht zeigt. Ebenso kann man auch durch dies Verfahren in Mischungen das Vorhandensein von ungekochter Milch nachweisen.

Eingelaufene Wolle kann man meist durch Wischen in Fettsäuremehl wieder herstellen. 1 Pfd. Fettsäuremehl löst man in 10 Quarts, sehr heißem Wasser. In dieses ferner abgeseiht, daß es die Hand ertragen kann, so gebe man die Wäsche hinein, wache sie tüchtig durch, spüle wiederholt in lauwarmem, reinem Wasser nach und hänge sie leicht ausgebreitet zum Trocknen auf.

Reiniger zum Waschen

Melchior Leis & Son

Grundbesitzhändler und Versicherungs-Agenten

Seit 1888 im Geschäft.

Tel. Douglas 3555.

2215 Süd. 16. Str., Omaha, Neb.

H. O. Haller

1754 Leavenworth Str.

Tel. Tyler 1597

Wasserleitung und Heizung

Wir sprechen Deutsch

KEMMERLING & KELLERER

Wasser-Heizung-Kontrolloren

1724 Süd. 18. Str. Omaha, Neb.

Aachen & München

Feuer-Versicherungs-Gesellschaft von Aachen, Deutschland

McCague Investment Co., Agenten

1506 Dodge St. Tel. Doug. 415

O'Neill's Real Estate & Insurance Agency

1505 Farnam Straße Omaha

Schreiben alle Sorten Versicherungen

Grundbesitz: L. J. O'Neill, J. J. O'Neill, J. J. O'Neill

Wheeler & Welpton Co.

Zuverlässige Versicherung aller Art

1511 Dodge St. - Phone Doug. 186

Baggage & Taggabs

Omaha Transfer Co.

"The only Way"

Telephone 295

Uniformierte Agenten auf allen Bahnhöfen

HANS KRUSE

Feine Weine und Liquöre

Stor, Bier an Zapf.

Sprecht bei uns vor!

Südbühne Ecke der 16. u. Webster.

EMIL HANSEN & CO.

Familien-Eisfabrik

Wholesale und Retail

Abfertigung nach allen Stadtteilen

1223 Chicago St. Tel. Doug 3656

H. E. PALMER SON & CO.

Brandeis Building

Omaha

Verficherung

Brandeis Building

Omaha

Verficherung

Brandeis Building

Omaha

HARRY H. CLAIBORNE

Friedensrichter

Zimmer 14, über der Burlington Hotel Ecke

1504 Farnam St. Tel. Doug 7401

Rechner Tel. Doug. 7000 Omaha, Neb.

Farbiger Stoffe gewinnt man durch

Kochen von Klei, die man in Ede-

len gefüllt hat.

Eiserne Reifen der Wäsche-

wannen schützt man gegen Rost, wenn

man sie mit frischem Rindstall ein-

setzt oder mit Essigessenz anstreicht.

Um Wein, Bier oder Was-

ser ohne Eis zu kühlen, um-

wandelt man die betreffende Flasche

mit einem nassen Luche und stellt sie

in kalte Luft.

T. F. BALFE, Plumbing



Heißwasser und Dampfheizung, Gas- und elektrische Einrichtungen, Reparaturarbeiten eine Spezialität.

Telephones: Doug. 743 Ind. A-224
1607 Howard Strasse

Neuere Einrichtung von Balfes Plumbing Establishment.

Geld auszuleihen

Verbessertes oder auf zu verbesserndes Grundeigentum in Omaha oder Süd-Omaha zu den niedrigsten Associations-Raten. Keine Beschränkung zu bezahlen. Anleihen zurückzahlbar in Voll oder Halbjahren zu irgend einer Zeit ohne vorhergehende Benachrichtigung. Prompte Bedienung zugesichert.

Kapitalquellen \$6,500,000 Reserve \$760,000

The Conservative Savings & Loan Association

Chas. F. Moore, Präsi. 1614 Farnam Str. Paul W. Kuhns, Sek.

Kontraktoren - Vorrichtungen

Konkrete Maschinen, Hebekranen, Schubkarren usw. — Kunstvolle Baueisenwaren —

PATTON - BOWMAN HARDWARE CO.

1207 Howard Strasse :: OMAHA, NEB.

Telephone Tyler 1200 Independent A-1786
W. C. FERRIN
Transport und Lager Co.
Waren-Transport eine Spezialität. Gefäß befördert. Umstellungsgeschäfte verpackt und befördert — Office 815 N. 16. Str., Omaha

207 Nord 17. Str. **ANCHOR FENCE COMPANY** Telefon Red 814
Eisen- und Stahlgitter, Grates und Schutzgitter
Zufriedenstellung garantiert

Dampf Cement Backstein
FABRIKEN: 21. und 22nding Str.
IDEAL CEMENT STONE CO. Dampf- und Aufstellungsraum: 1708 Gering Strasse.

Telephon Doug. 1717 - Ind. A-1717
TWIN CITY EXPRESS CO.
Befördert alle Sorten Fracht und Baggage nach und von allen Bahnhöfen nach allen Städten. Beförderung des Baggage ist besonders günstig.
Office-1314 Howard Str. Omaha, Neb.

THE BEER WITH A REPUTATION
Metz
"THE OLD RELIABLE"
Your patronage of this Home Brew is a Boost for Omaha